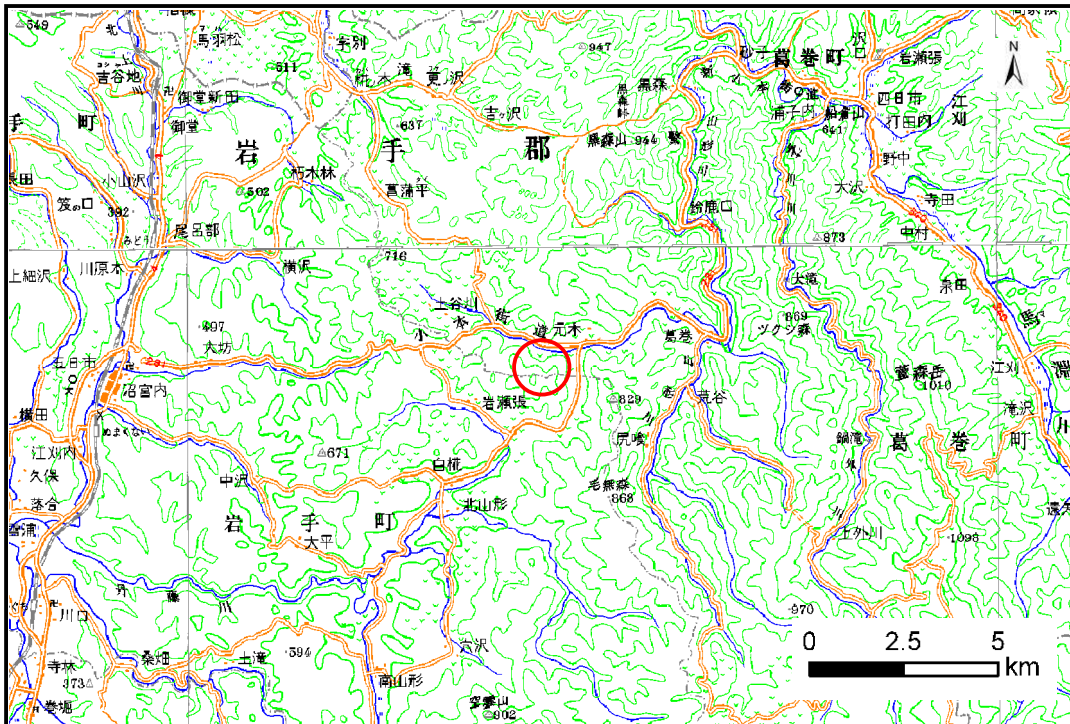


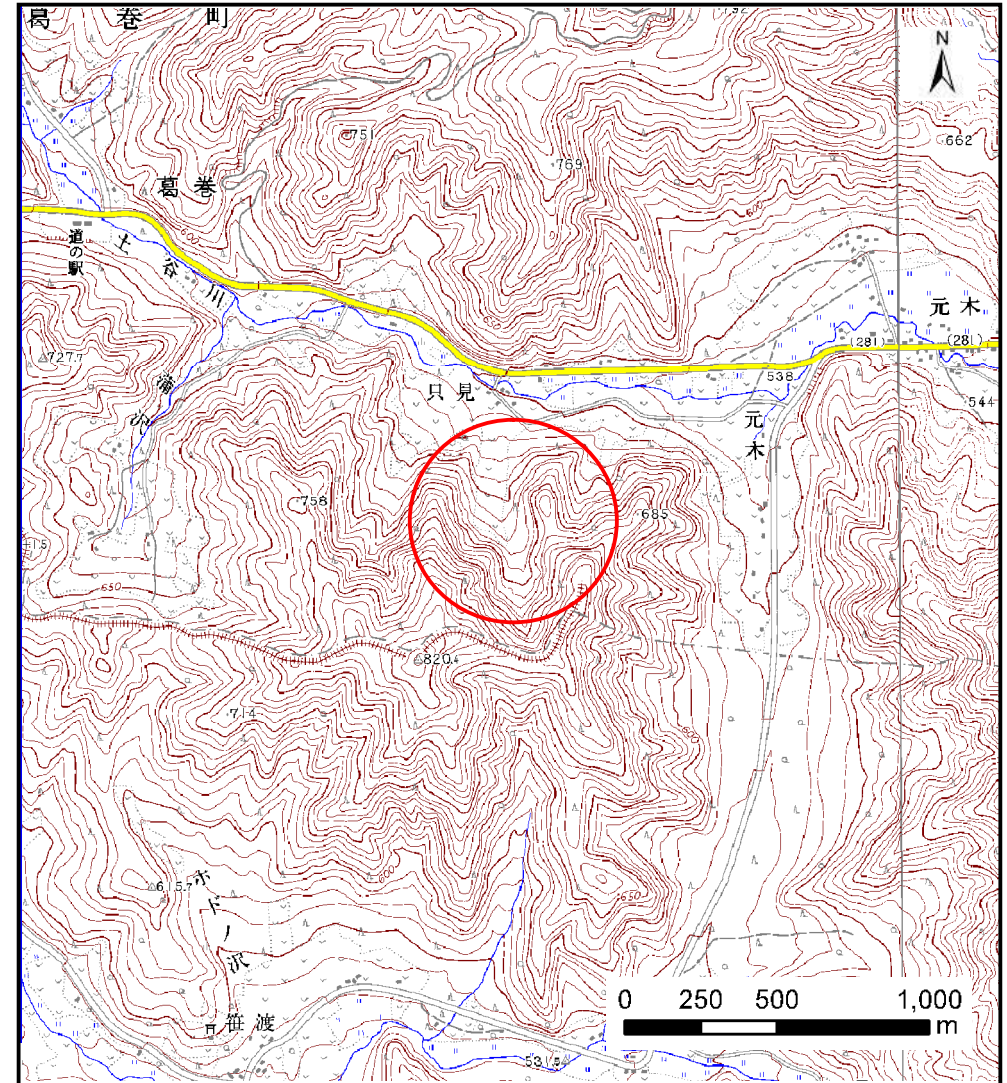
土砂災害防止に関する基礎調査(土石流)

表紙 位置,位置図

自然現象の種類	土石流
溪流番号	B048107
水系名	馬淵川
河川名	山形川
溪流名	中々タミ沢
所在地	岩手郡葛巻町葛巻第39地割
調査機関	盛岡広域振興局土木部



位置図(S=1:200,000)



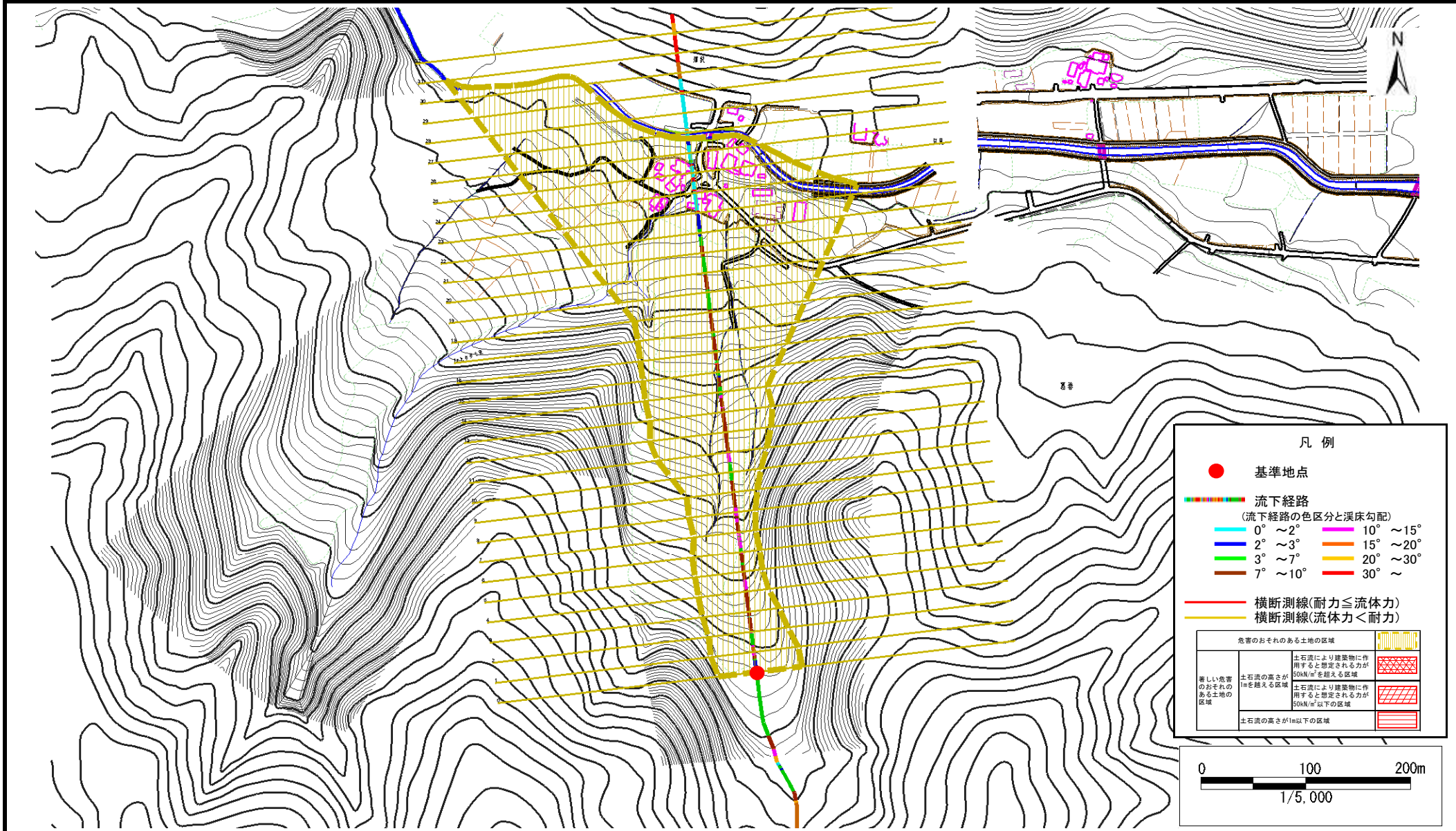
概況図(S=1:25,000)

土石流区域調査

様式3-1 危害のおそれのある土地、著しい危害のおそれのある土地の設定図

調査年度 平成24年度

溪流の位置	溪流番号	溪流名	所在地
	B048107	中タダミ沢	岩手郡葛巻町葛巻第39地割

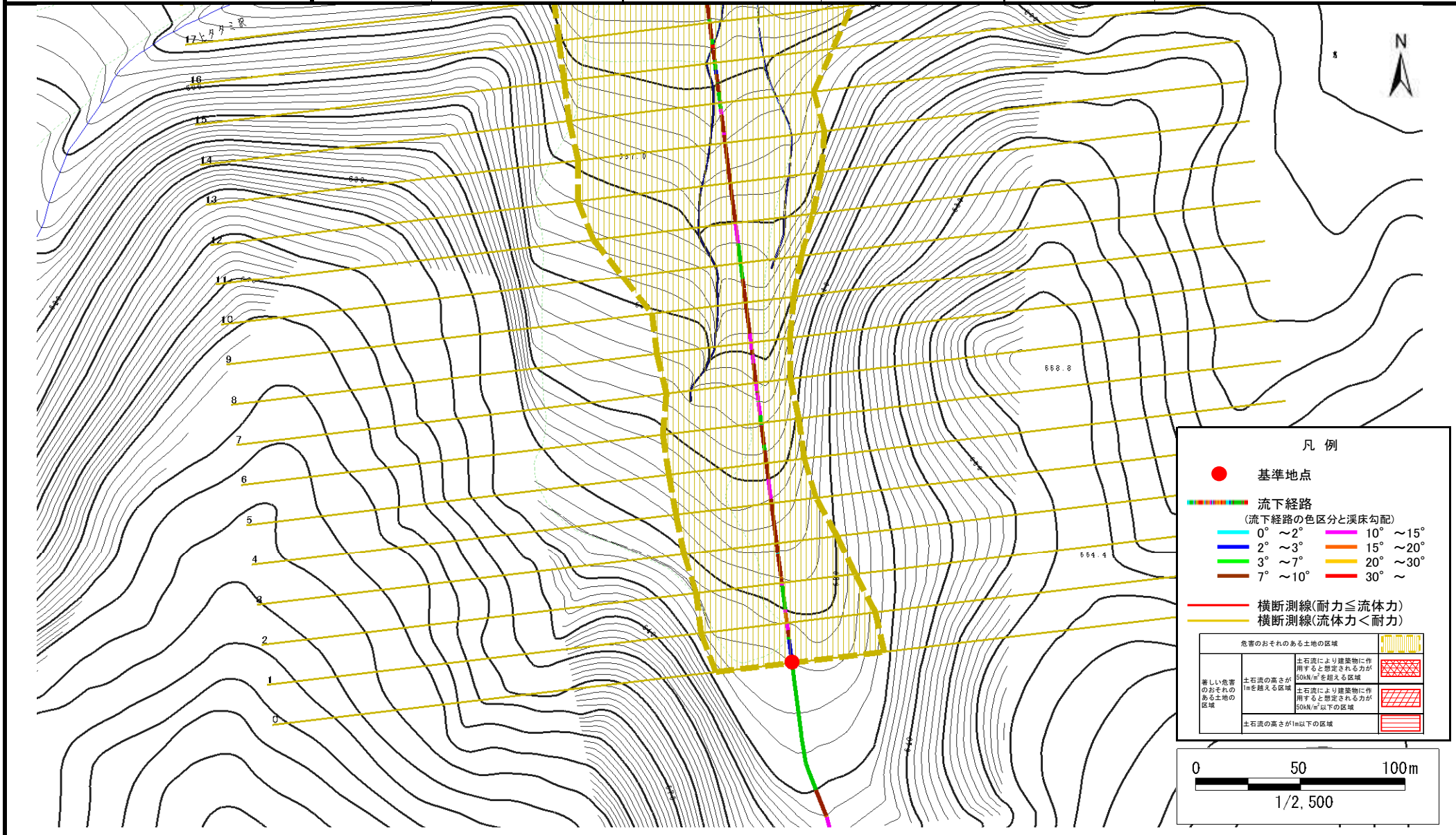


土石流区域調査

様式3-1 危害のおそれのある土地、著しい危害のおそれのある土地の設定図

調査年度 平成24年度

溪流の位置	溪流番号	溪流名	所在地
	B048107	中タダミ沢	岩手郡葛巻町葛巻第39地割

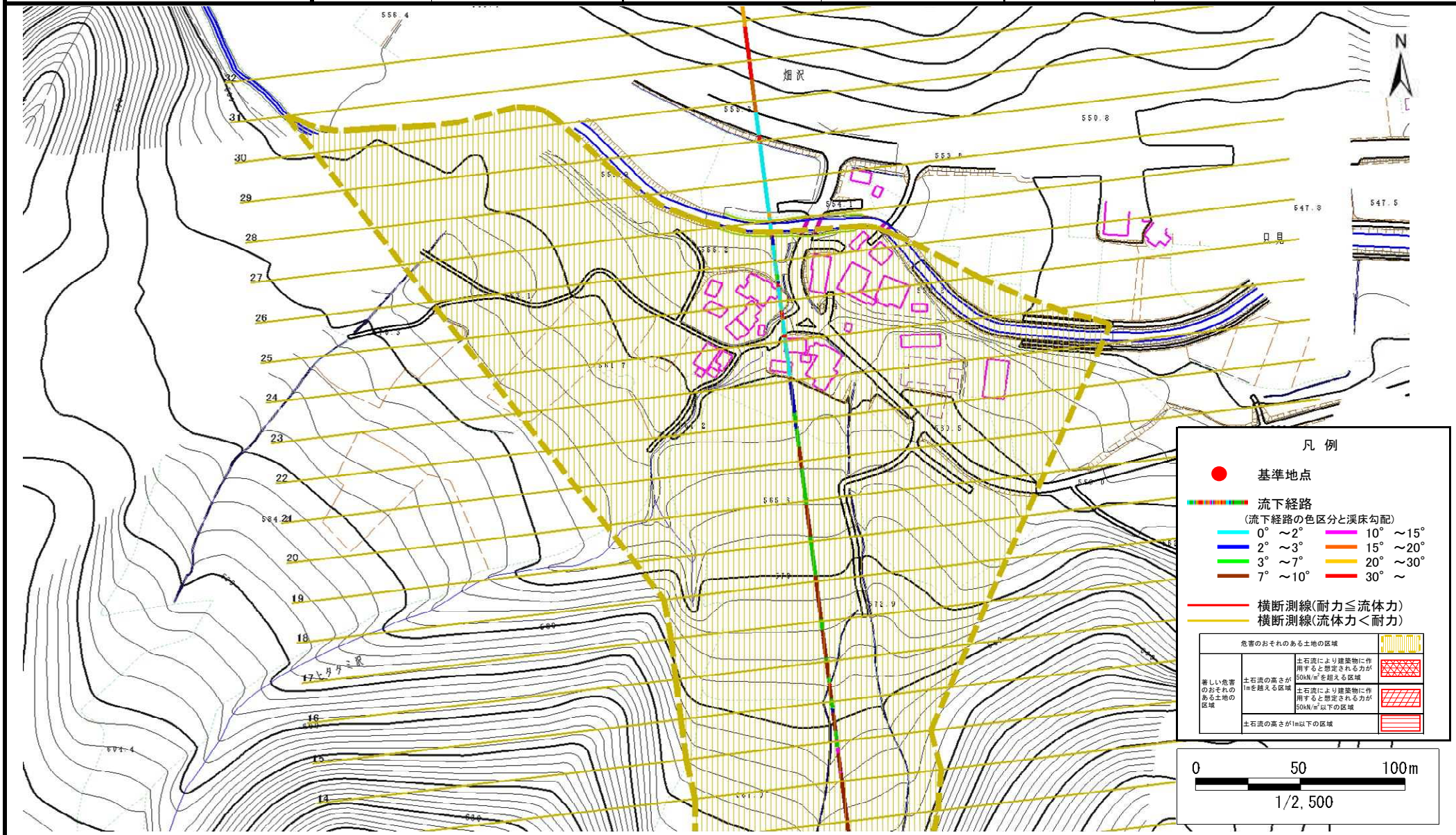


土石流区域調査

様式3-1 危害のおそれのある土地、著しい危害のおそれのある土地の設定図

調査年度 平成24年度

溪流の位置	溪流番号	B048107	溪流名	中タダミ沢	所在地	岩手郡葛巻町葛巻第39地割
-------	------	---------	-----	-------	-----	---------------



土石流区域調査

様式3-2 建築物に作用すると想定される衝撃に関する事項

調査年度 平成24年度

溪流の位置	溪流番号	B048107	溪流名	中タミ沢	所在地	岩手郡葛巻町葛巻第39地割	
横断測線番号	土石流の高さh(m)	土石流の流体力Fd(kN/m ²)	建築物の耐力P2(kN/m ²)	横断測線番号	土石流の高さh(m)	土石流の流体力Fd(kN/m ²)	建築物の耐力P2(kN/m ²)
No.0	0.48	12.09	14.19	No.27	0.48	5.36	14.16
No.1	0.45	9.25	15.12	No.28	0.49	4.76	14.01
No.2	0.43	7.56	15.60	No.29	0.49	4.30	13.84
No.3	0.43	6.43	15.83	No.30	0.55	2.65	12.52
No.4	0.43	6.13	15.86	No.31	0.00	0.00	0.00
No.5	0.42	6.42	16.20	No.32	0.00	0.00	0.00
No.6	0.42	6.25	15.99				
No.7	0.58	9.84	11.98				
No.8	0.47	7.64	14.60				
No.9	0.46	7.87	14.80				
No.10	0.46	8.01	14.91				
No.11	0.45	8.14	15.02				
No.12	0.45	8.06	14.95				
No.13	0.45	8.05	14.94				
No.14	0.45	8.06	14.96				
No.15	0.46	7.84	14.77				
No.16	0.46	7.81	14.74				
No.17	0.47	7.65	14.60				
No.18	0.47	7.62	14.58				
No.19	0.47	7.41	14.40				
No.20	0.47	7.42	14.41				
No.21	0.48	7.31	14.31				
No.22	0.48	7.04	14.23				
No.23	0.48	6.41	14.25				
No.24	0.48	6.36	14.25				
No.25	0.48	5.69	14.21				
No.26	0.47	5.85	14.39				