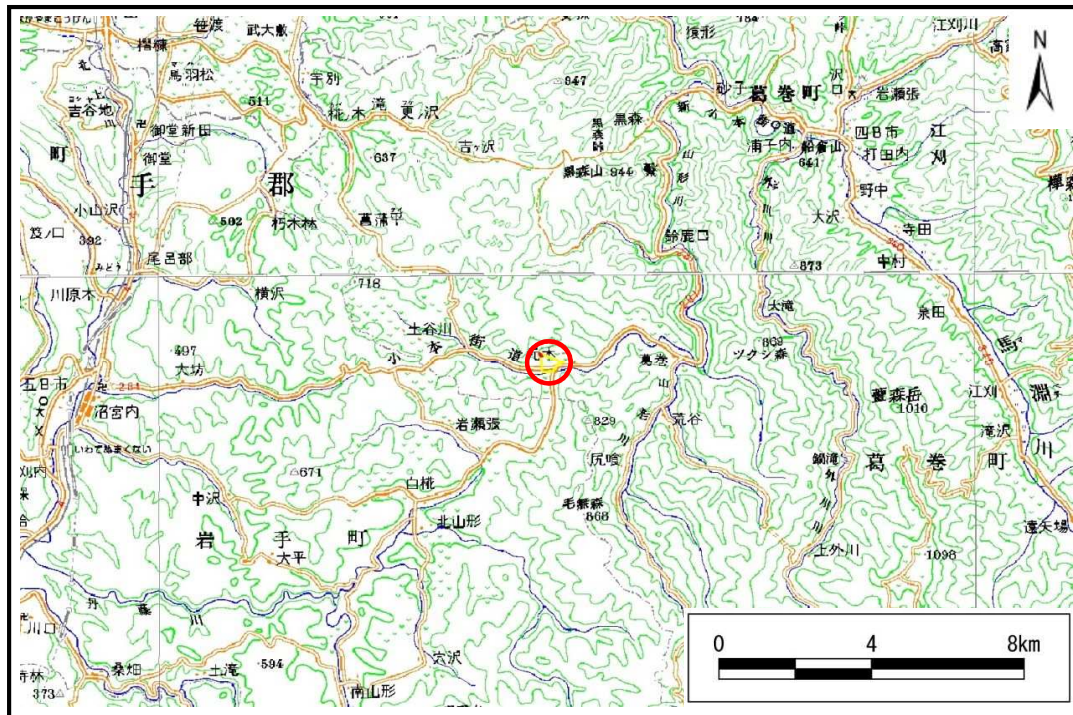


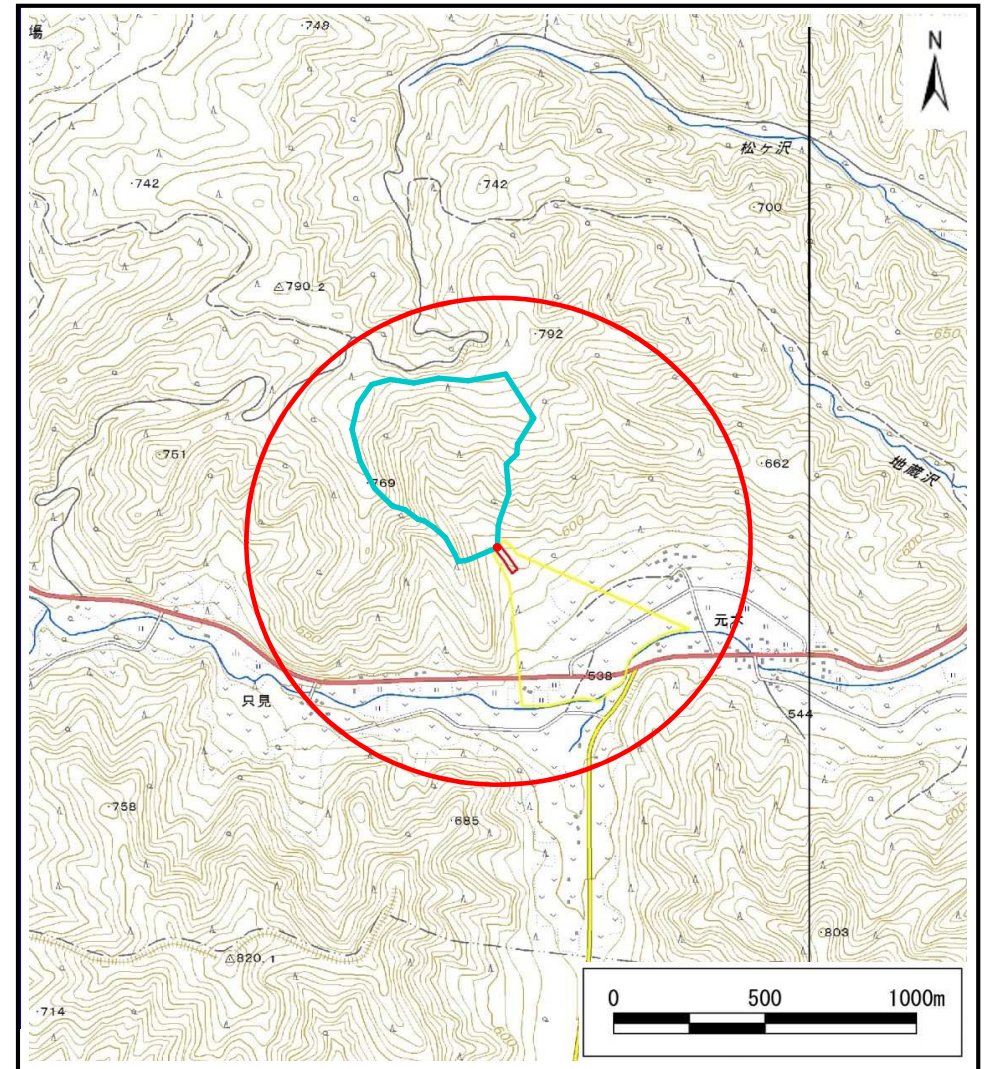
# 土砂災害防止に関する基礎調査(土石流)

表紙 概況,位置図

自然現象の種類	土石流
溪流番号	B048106
水系名	馬淵川
河川名	山形川
溪流名	只見の下沢
所在地	岩手郡葛巻町葛巻只見
調査機関	盛岡広域振興局土木部 岩手土木センター



概況図(S=1:200,000)



位置図(S=1:25,000)

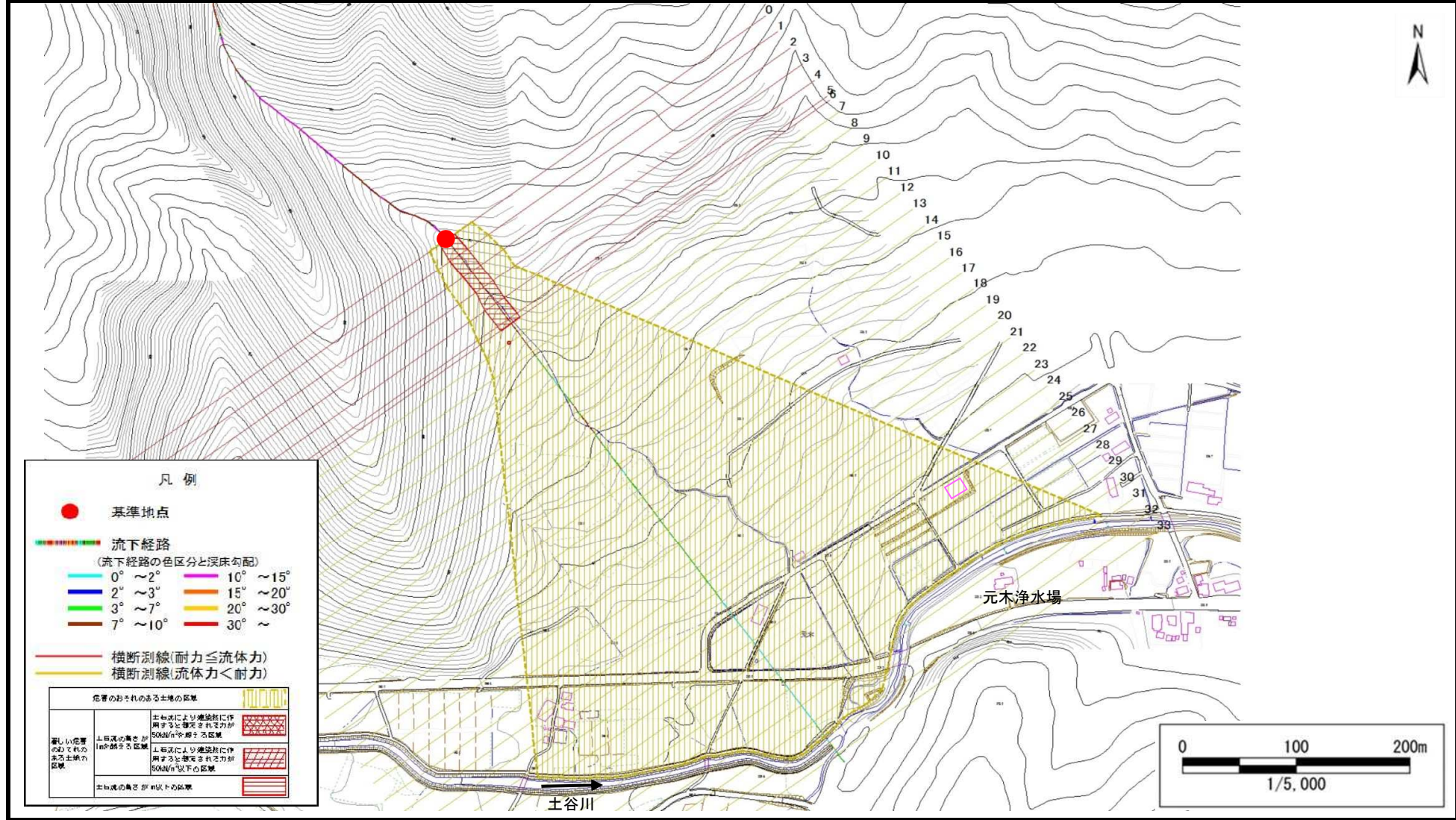


# 土石流区域調査

様式3-1(1) 危害のおそれのある土地、著しい危害のおそれのある土地の設定図

調査年度 平成28年度

溪流の位置 溪流番号 B048106 溪流名 只見の下沢 所在地 岩手郡葛巻町葛巻只見



**凡例**

- 基準地点
- 流下経路  
(流下経路の色区分と深床勾配)
- 0° ~ 2°      10° ~ 15°
- 2° ~ 3°      15° ~ 20°
- 3° ~ 7°      20° ~ 30°
- 7° ~ 10°     30° ~
- 横断測線(耐力 ≤ 流体力)
- 横断測線(流体力 < 耐力)

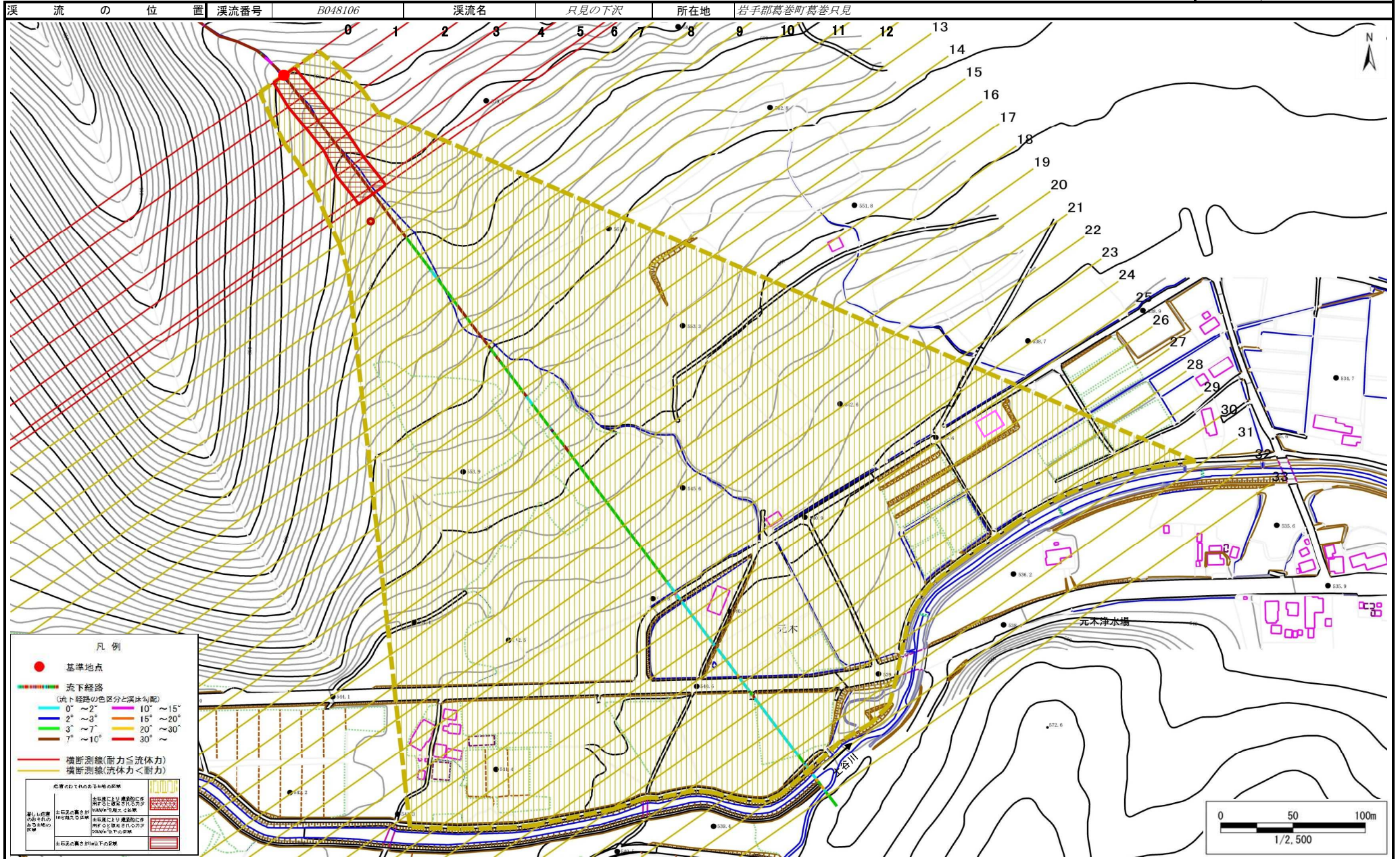
危害のおそれのある土地の区画	
著しい危害のおそれのある土地の区画	土砂式により建設後に伴う土砂災害防止効果が500N/m <sup>2</sup> 未満となる区画
	土砂式により建設後に伴う土砂災害防止効果が500N/m <sup>2</sup> 以上の区画
土砂式により建設後に伴う土砂災害防止効果が500N/m <sup>2</sup> 以下の区画	
土砂式の構造が不明な区画	



# 土石流区域調書

様式3-1(2) 危害のおそれのある土地、著しい危害のおそれのある土地の設定図

調査年度 平成28年度



# 土石流区域調査

様式3-2 建築物に作用すると想定される衝撃に関する事項

調査年度 平成28年度

溪流の位置	溪流番号	B048106	溪流名	只見の下沢	所在地	岩手郡葛巻町葛巻只見	
横断測線番号	土石流の高さh(m)	土石流の流体力Fd(kN/m <sup>2</sup> )	建築物の耐力P2(kN/m <sup>2</sup> )	横断測線番号	土石流の高さh(m)	土石流の流体力Fd(kN/m <sup>2</sup> )	建築物の耐力P2(kN/m <sup>2</sup> )
No.0	0.76	18.83	9.51	No.27	0.62	4.81	11.39
No.1	0.68	15.34	10.47	No.28	0.65	3.95	10.94
No.2	0.68	14.98	10.42	No.29	0.66	3.75	10.81
No.3	0.68	14.45	10.42	No.30	0.68	3.30	10.46
No.4	0.63	12.58	11.15	No.31	0.71	2.89	10.08
No.5	0.63	12.18	11.17	No.32	0.78	2.22	9.29
No.6	0.63	11.96	11.26	No.33	0.82	2.01	8.99
No.7	0.59	10.88	11.84				
No.8	0.59	10.54	11.87				
No.9	0.59	9.83	11.93				
No.10	0.58	9.03	11.98				
No.11	0.58	8.42	11.99				
No.12	0.58	8.27	11.99				
No.13	0.58	8.32	12.02				
No.14	0.58	8.14	11.99				
No.15	0.58	7.70	11.98				
No.16	0.58	7.23	11.95				
No.17	0.59	6.94	11.92				
No.18	0.59	6.75	11.90				
No.19	0.59	6.77	11.91				
No.20	0.58	6.85	11.97				
No.21	0.59	6.67	11.89				
No.22	0.59	6.47	11.86				
No.23	0.59	6.08	11.78				
No.24	0.60	5.78	11.72				
No.25	0.60	5.62	11.67				
No.26	0.61	5.25	11.56				