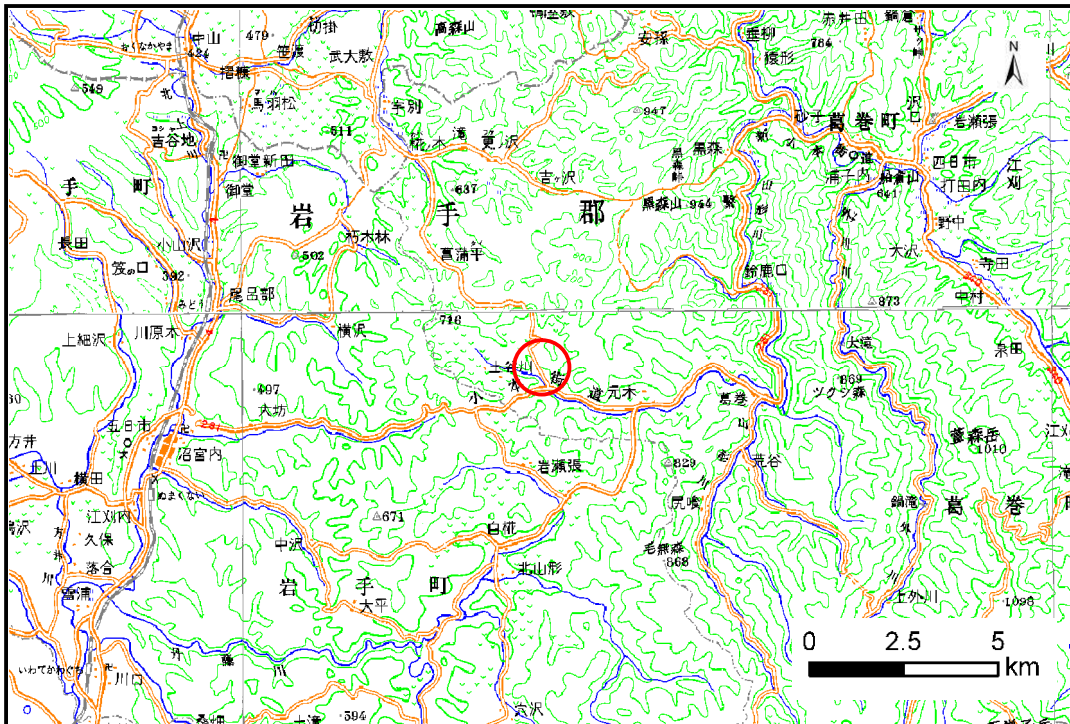


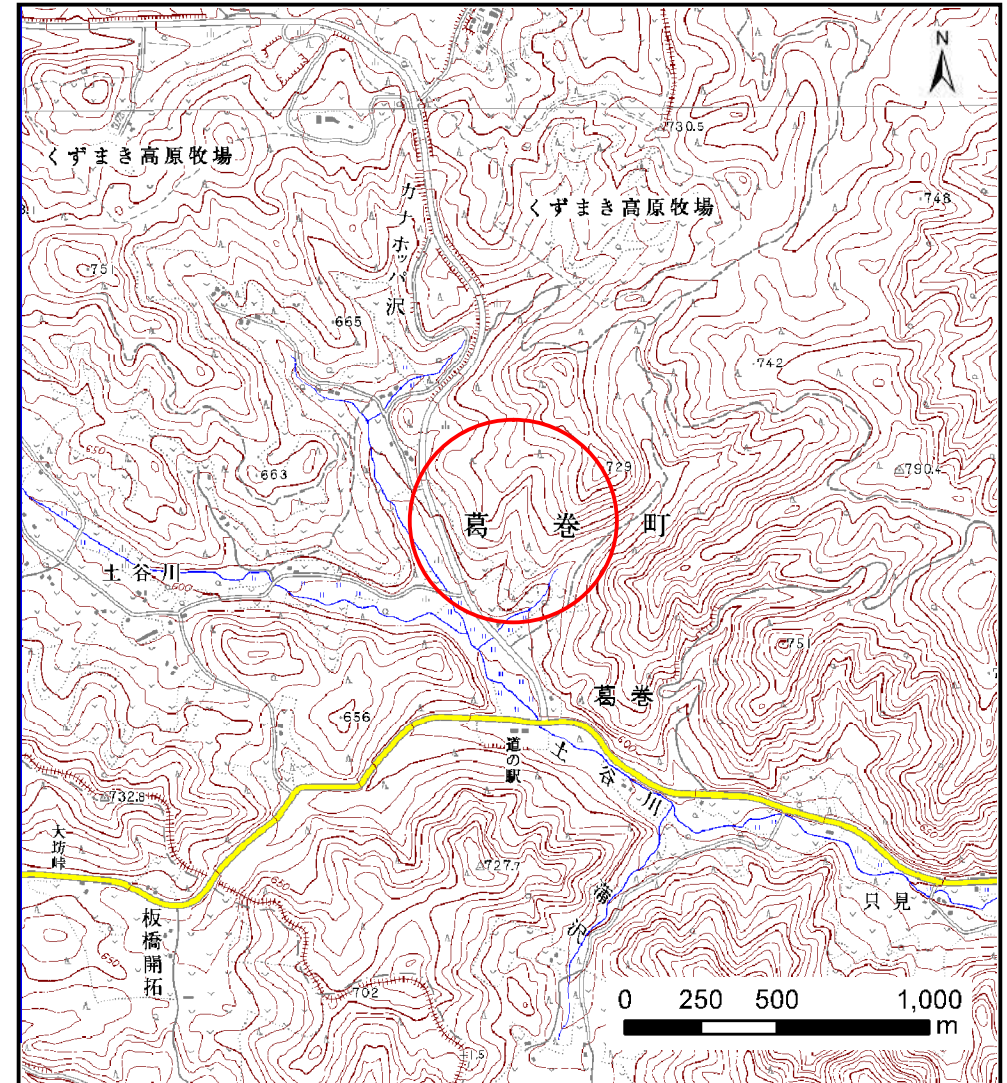
# 土砂災害防止に関する基礎調査(土石流)

表紙 位置,位置図

自然現象の種類	土石流
溪流番号	B048101
水系名	馬淵川
河川名	山形川
溪流名	小ホッポ沢
所在地	岩手郡葛巻町葛巻第39地割
調査機関	盛岡広域振興局土木部



位置図(S=1:200,000)



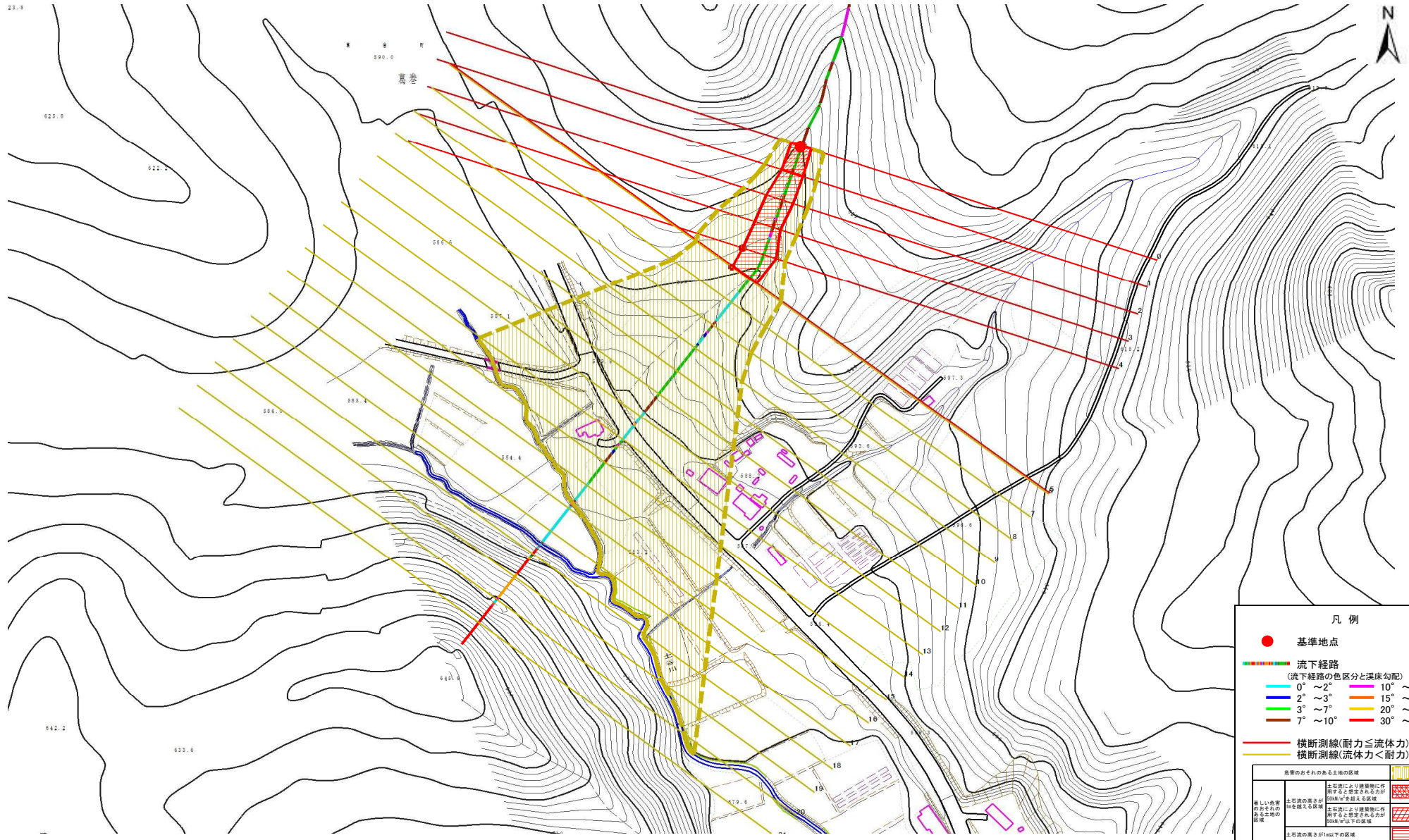
概況図(S=1:25,000)

# 土石流区域調査書

様式 3-1 危害のおそれのある土地、著しい危害のおそれのある土地の設定図

調査年度 #REF!

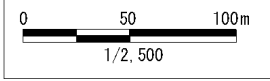
溪流の位置 溪流番号 B048101 溪流名 小ホッポ沢 所在地 岩手郡葛巻町葛巻第39地割



凡例

- 基準地点
- 流下経路 (流下経路の色区分と深床勾配)
  - 0° ~ 2°
  - 2° ~ 3°
  - 3° ~ 7°
  - 7° ~ 10°
  - 10° ~ 15°
  - 15° ~ 20°
  - 20° ~ 30°
  - 30° ~
- 横断測線(耐力 ≤ 流体力)
- 横断測線(流体力 < 耐力)

危害のおそれのある土地の区域	土石流により建築物に作用すると想定される方が50%以上となる区域	
著しい危害のおそれのある土地の区域	土石流により建築物に作用すると想定される方が50%以上となる区域	
土石流の高さが10m以下の区域		



## 土 石 流 区 域 調 査

様式3-2 建築物に作用すると想定される衝撃に関する事項

調査年度 平成24年度

溪 流 の 位 置				溪流番号	B048101	溪流名	小ホツボ沢	所在地	岩手郡葛巻町葛巻第39地割		
横断測線番号	土石流の高さh(m)	土石流の流体力Fd(kN/m <sup>2</sup> )	建築物の耐力P2(kN/m2)	横断測線番号	土石流の高さh(m)	土石流の流体力Fd(kN/m <sup>2</sup> )	建築物の耐力P2(kN/m2)	横断測線番号	土石流の高さh(m)	土石流の流体力Fd(kN/m <sup>2</sup> )	建築物の耐力P2(kN/m2)
No.0	1.05	23.39	7.34								
No.1	1.01	20.34	7.56								
No.2	0.88	15.22	8.48								
No.3	0.89	15.90	8.34								
No.4	0.67	10.86	10.68								
No.5	0.84	14.16	8.77								
No.6	0.67	10.47	10.58								
No.7	0.67	9.17	10.56								
No.8	0.68	8.50	10.53								
No.9	0.68	8.06	10.49								
No.10	0.68	7.72	10.45								
No.11	0.69	7.33	10.40								
No.12	0.68	7.44	10.47								
No.13	0.69	7.18	10.37								
No.14	0.69	7.17	10.37								
No.15	0.69	6.88	10.32								
No.16	0.69	6.76	10.30								
No.17	0.70	6.32	10.20								
No.18	0.77	4.27	9.42								
No.19	0.00	0.00	0.00								
No.20	0.00	0.00	0.00								
No.21	0.00	0.00	0.00								