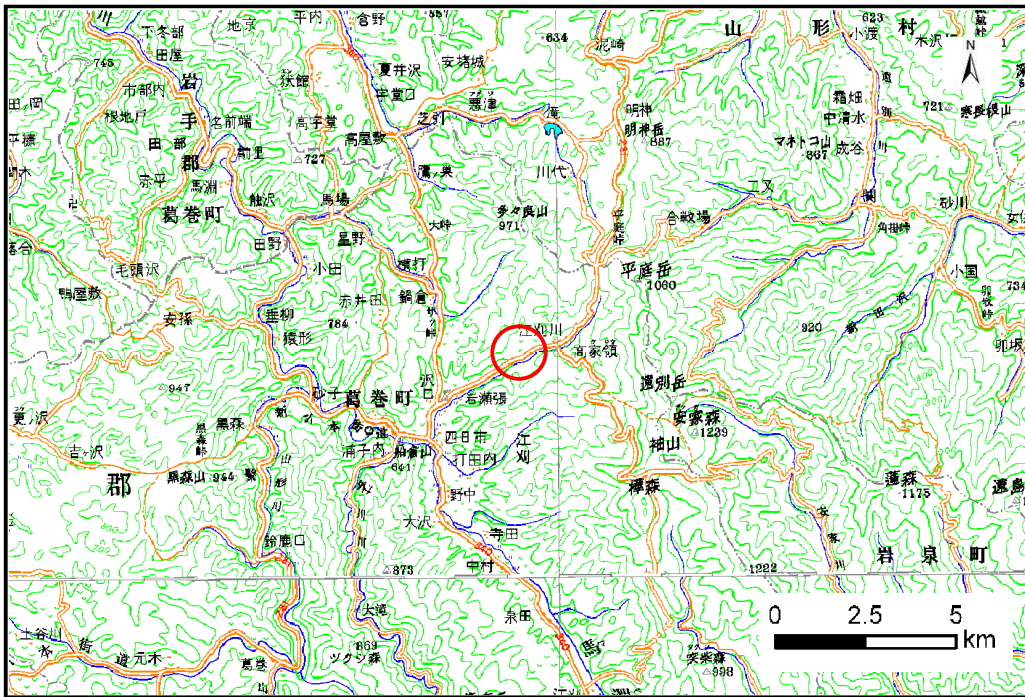


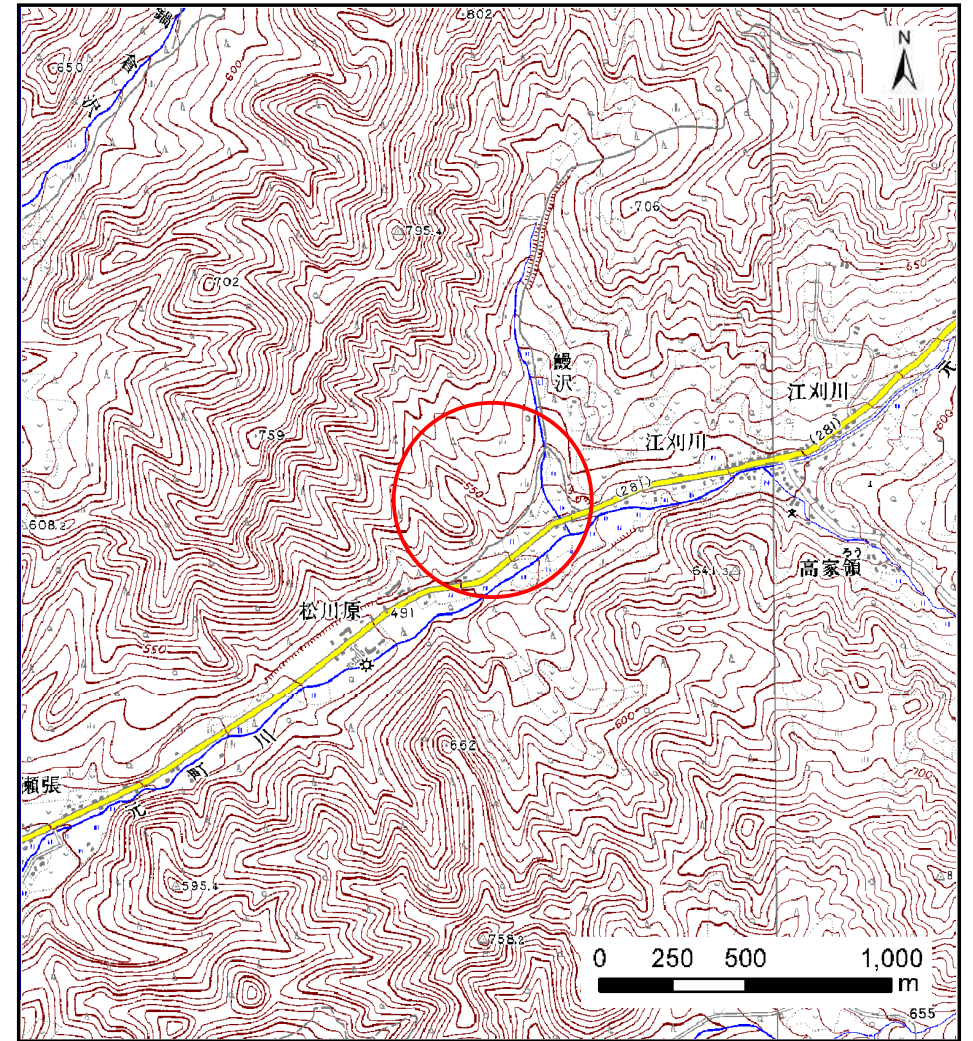
土砂災害防止に関する基礎調査(土石流)

表紙 位置,位置図

自然現象の種類	土石流
溪流番号	B039226
水系名	馬淵川
河川名	元町川
溪流名	下堂ガ沢
所在地	岩手郡葛巻町葛巻第5地割
調査機関	盛岡広域振興局土木部



位置図(S=1:200,000)



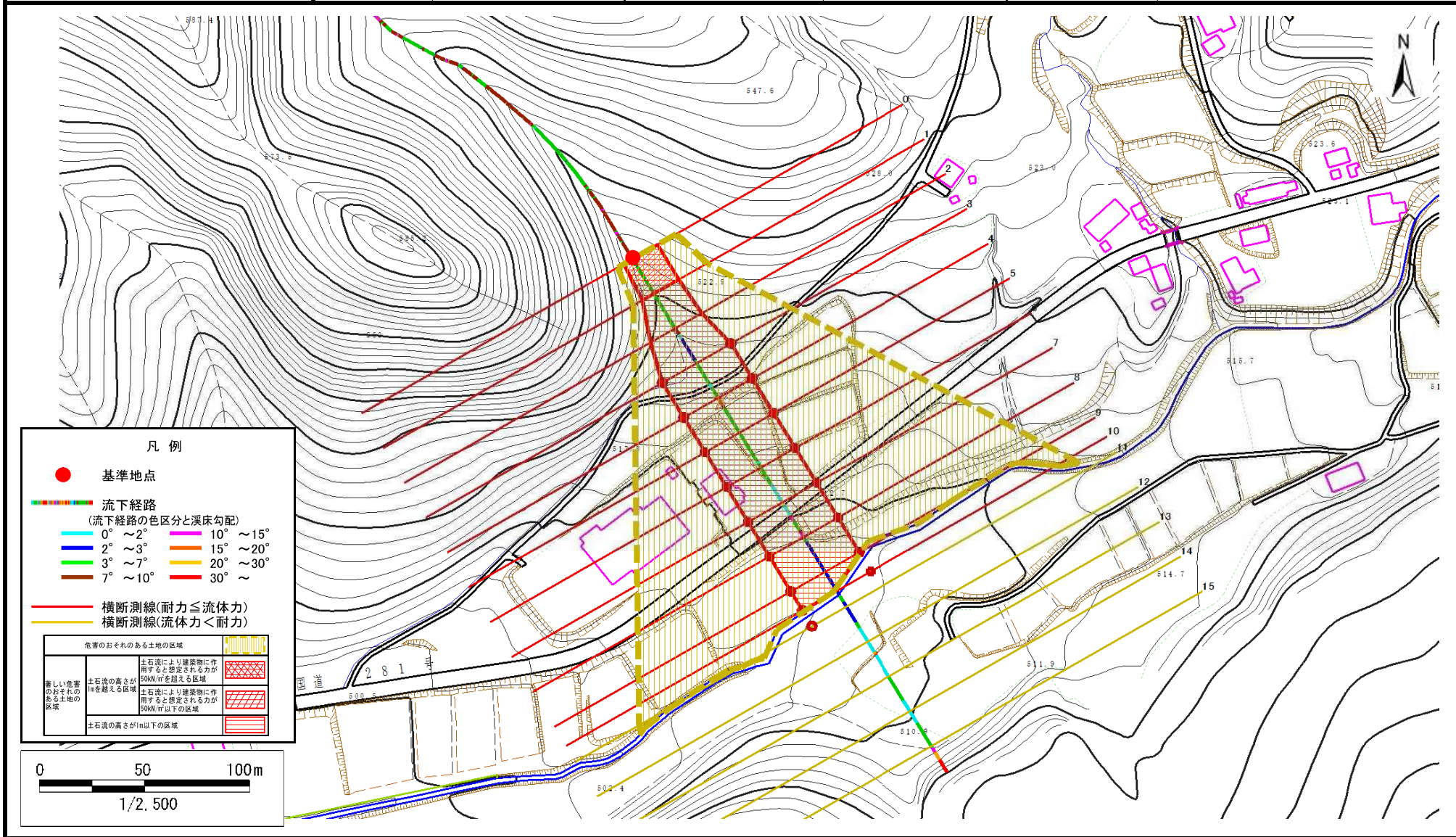
概況図(S=1:25,000)

土石流区域調査書

様式3-1 危害のおそれのある土地、著しい危害のおそれのある土地の設定図

調査年度 平成24年度

溪流の位置	溪流番号	B039226	溪流名	下堂ガ沢	所在地	岩手郡葛巻町葛巻第5地割
-------	------	---------	-----	------	-----	--------------



土 石 流 区 域 調 書

様式3-2 建築物に作用すると想定される衝撃に関する事項

調査年度 平成24年度

渓流の位置	溪流番号	B039226	溪流名	下堂ガ沢	所在地	岩手郡葛巻町葛巻第5地割
-------	------	---------	-----	------	-----	--------------

横断測線番号	土石流の高さh(m)	土石流の流体力Fd(kN/m ²)	建築物の耐力P2(kN/m ²)	横断測線番号	土石流の高さh(m)	土石流の流体力Fd(kN/m ²)	建築物の耐力P2(kN/m ²)
No.0	1.25	26.95	6.48				
No.1	1.18	23.20	6.73				
No.2	0.96	16.40	7.88				
No.3	0.81	12.21	9.08				
No.4	0.81	11.49	9.06				
No.5	0.81	11.45	9.06				
No.6	0.81	10.77	9.03				
No.7	0.82	9.76	8.97				
No.8	0.80	10.18	9.13				
No.9	0.82	9.54	8.95				
No.10	0.83	8.94	8.89				
No.11	0.84	8.09	8.77				
No.12	0.87	6.93	8.55				
No.13	0.91	5.63	8.19				
No.14	0.98	4.53	7.76				
No.15	1.12	3.17	7.01				