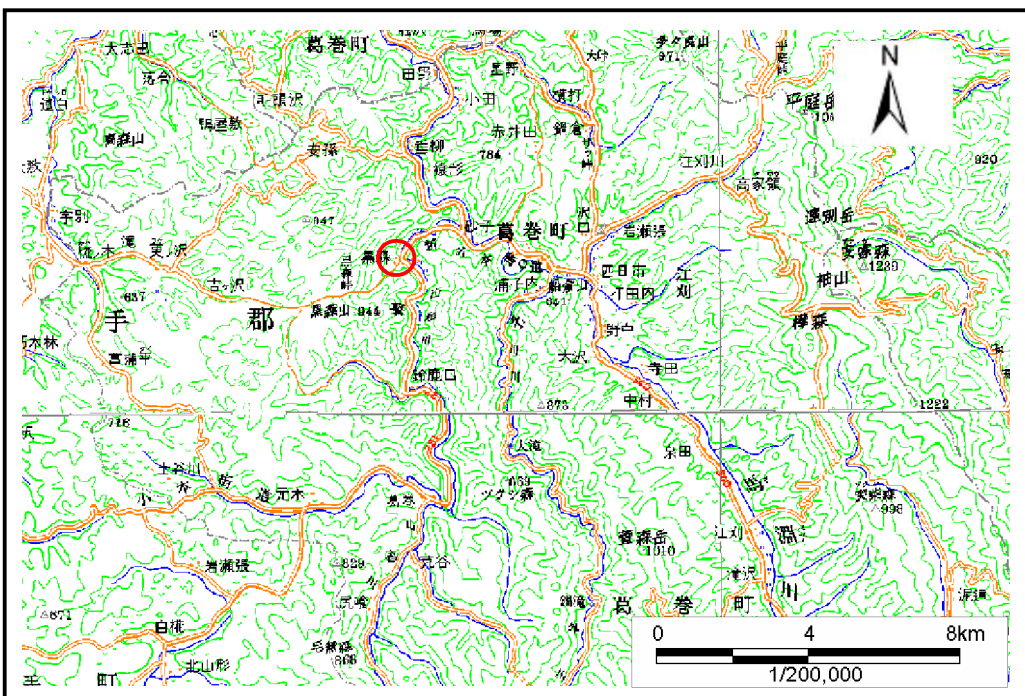


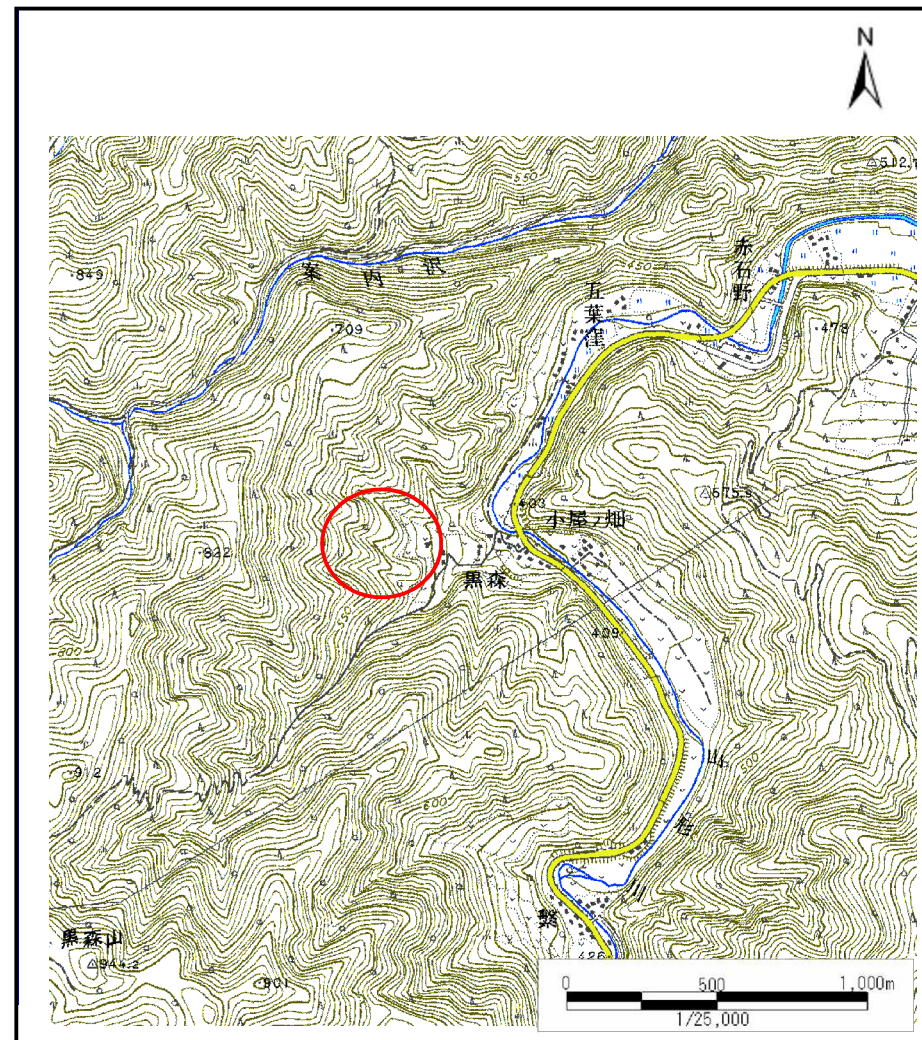
土砂災害防止に関する基礎調査(土石流)

表紙 位置,位置図

自然現象の種類	土石流
溪流番号	B039205
水系名	馬淵川
河川名	山形川
溪流名	五葉窪沢
所在地	岩手郡葛巻町五葉窪
調査機関	岩手県盛岡地方振興局



位置図(S=1:200,000)

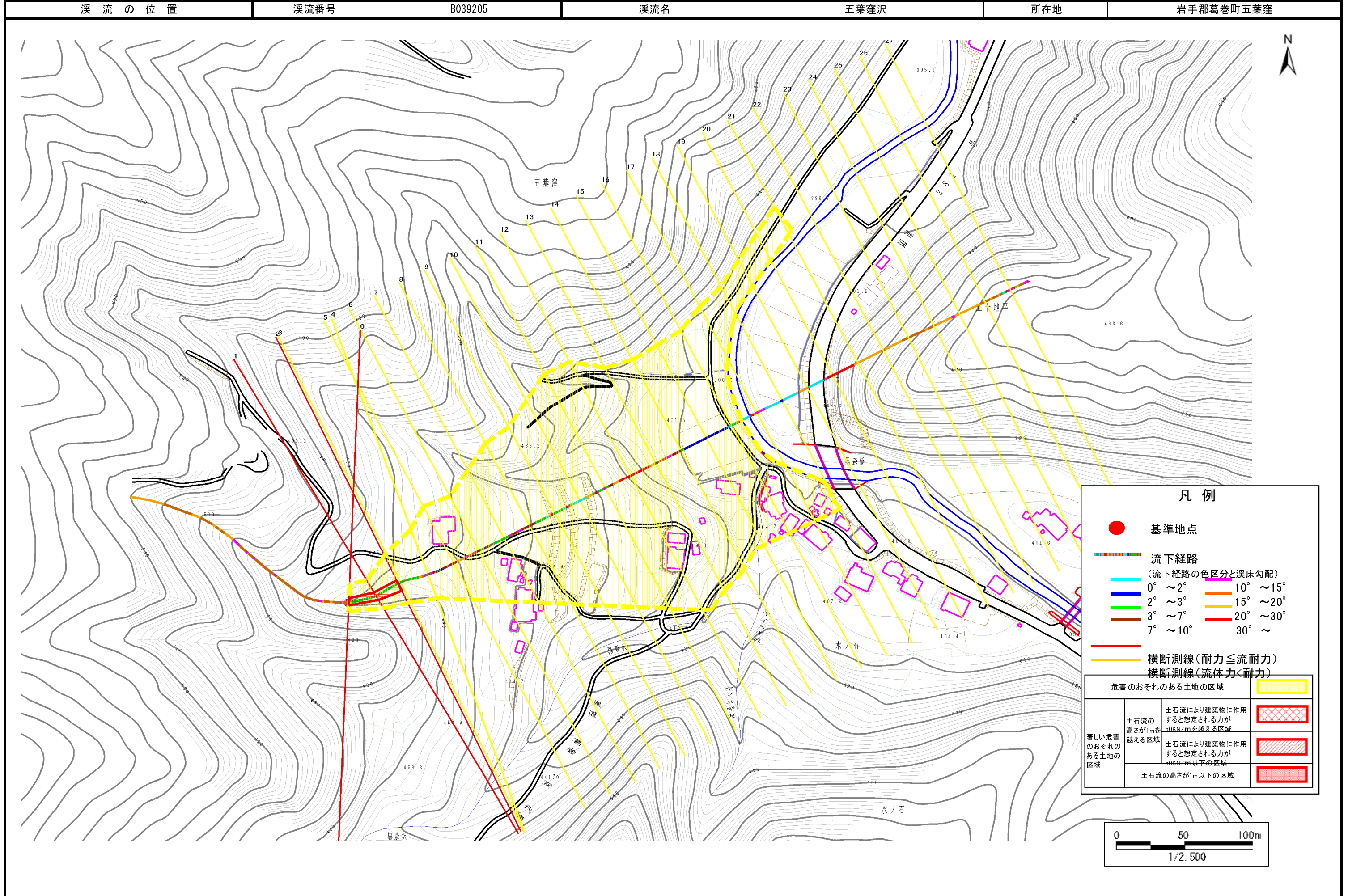


位置図(S=1:25,000)

土石流区域調書

様式3-1 危害のおそれのある土地、著しい危害のおそれのある土地の設定図

調査年度 平成17年度



土石流区域調書

様式3-2 建築物に作用すると想定される衝撃に関する事項

調査年度	平成17年度
所在地	岩手郡葛巻町五葉窪

溪流の位置	溪流番号	B039205	溪流名	五葉窪沢	所在地	岩手郡葛巻町五葉窪
-------	------	---------	-----	------	-----	-----------

横断測線番号	土石流の高さh(m)	土石流の流体力Fd(kN/m ²)	建築物の耐力P2(kN/m ²)	横断測線番号	土石流の高さh(m)	土石流の流体力Fd(kN/m ²)	建築物の耐力P2(kN/m ²)
No. 0	0.54	29.63	12.84				
No. 1	0.50	23.84	13.74				
No. 2	0.44	17.84	15.64				
No. 3	0.39	15.41	17.17				
No. 4	0.30	9.58	22.33				
No. 5	0.22	5.79	29.21				
No. 6	0.21	4.84	31.78				
No. 7	0.18	3.71	35.41				
No. 8	0.17	3.08	37.73				
No. 9	0.16	2.62	39.51				
No. 10	0.16	2.27	40.81				
No. 11	0.16	2.05	41.55				
No. 12	0.15	2.34	44.31				
No. 13	0.14	2.73	47.77				
No. 14	0.13	2.76	47.99				
No. 15	0.14	2.70	47.53				
No. 16	0.14	2.57	46.36				
No. 17	0.14	2.49	45.69				
No. 18	0.14	2.44	45.25				
No. 19	0.15	2.08	41.87				
No. 20	0.15	1.80	42.30				
No. 21	0.18	0.49	35.83				
No. 22	0.00	0.00	0.00				