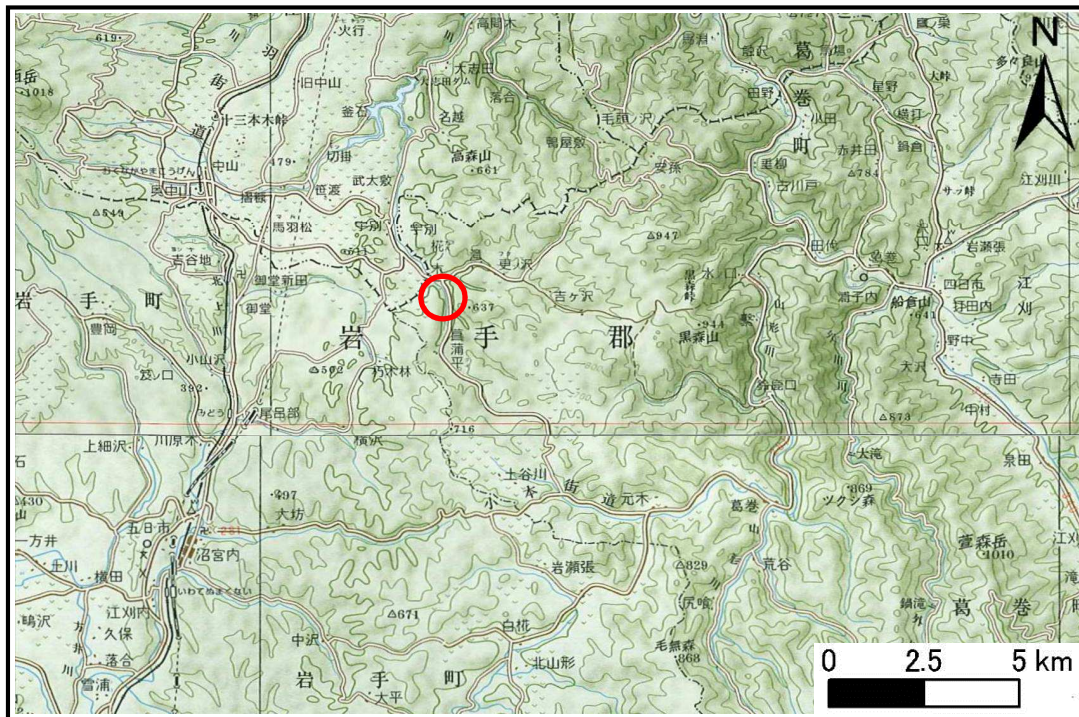


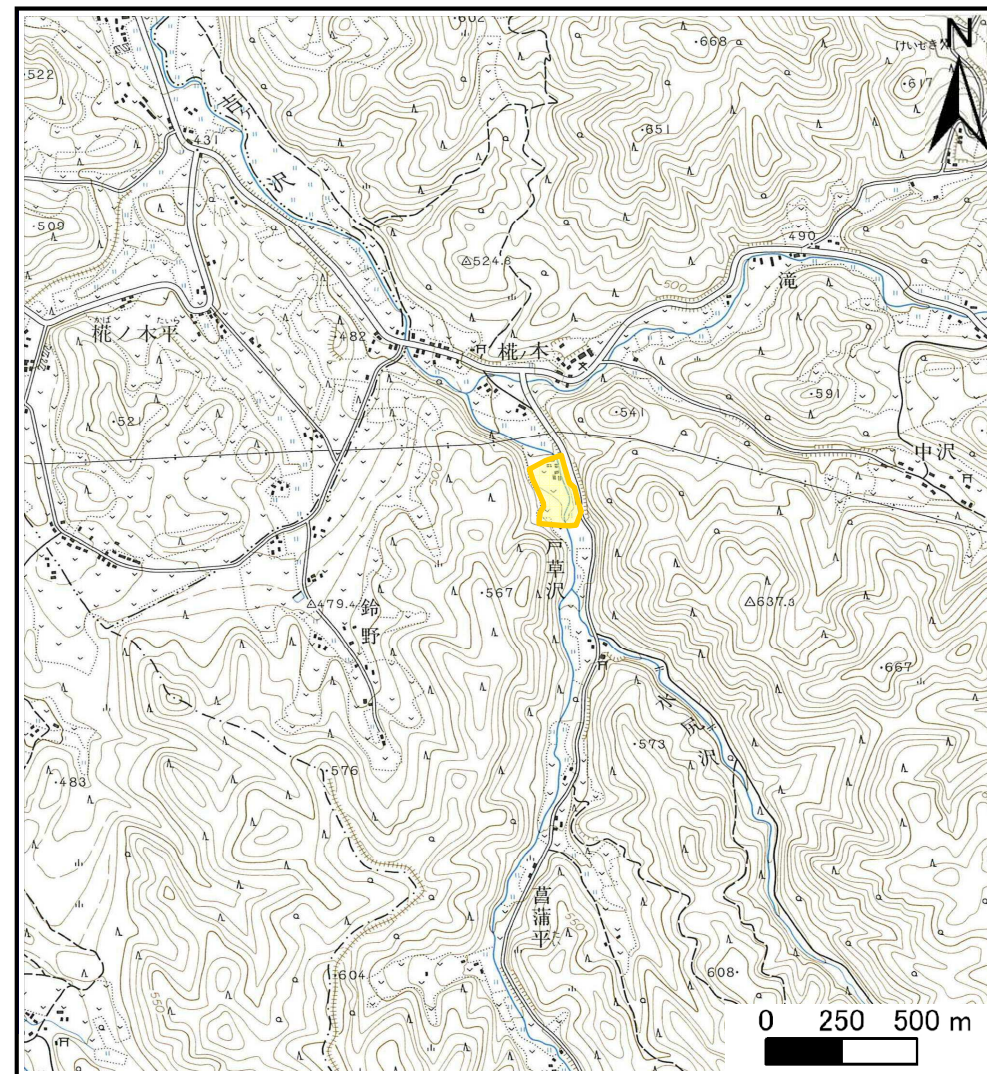
土砂災害防止に関する基礎調査(土石流)

表紙 位置,位置図

自然現象の種類	土石流
溪流番号	B038111
水系名	馬淵川
河川名	宇別川
溪流名	戸草沢の沢
所在地	岩手郡葛巻町葛巻字戸草沢
調査機関	岩手県盛岡地方振興局土木部



位置図(S=1:200,000)



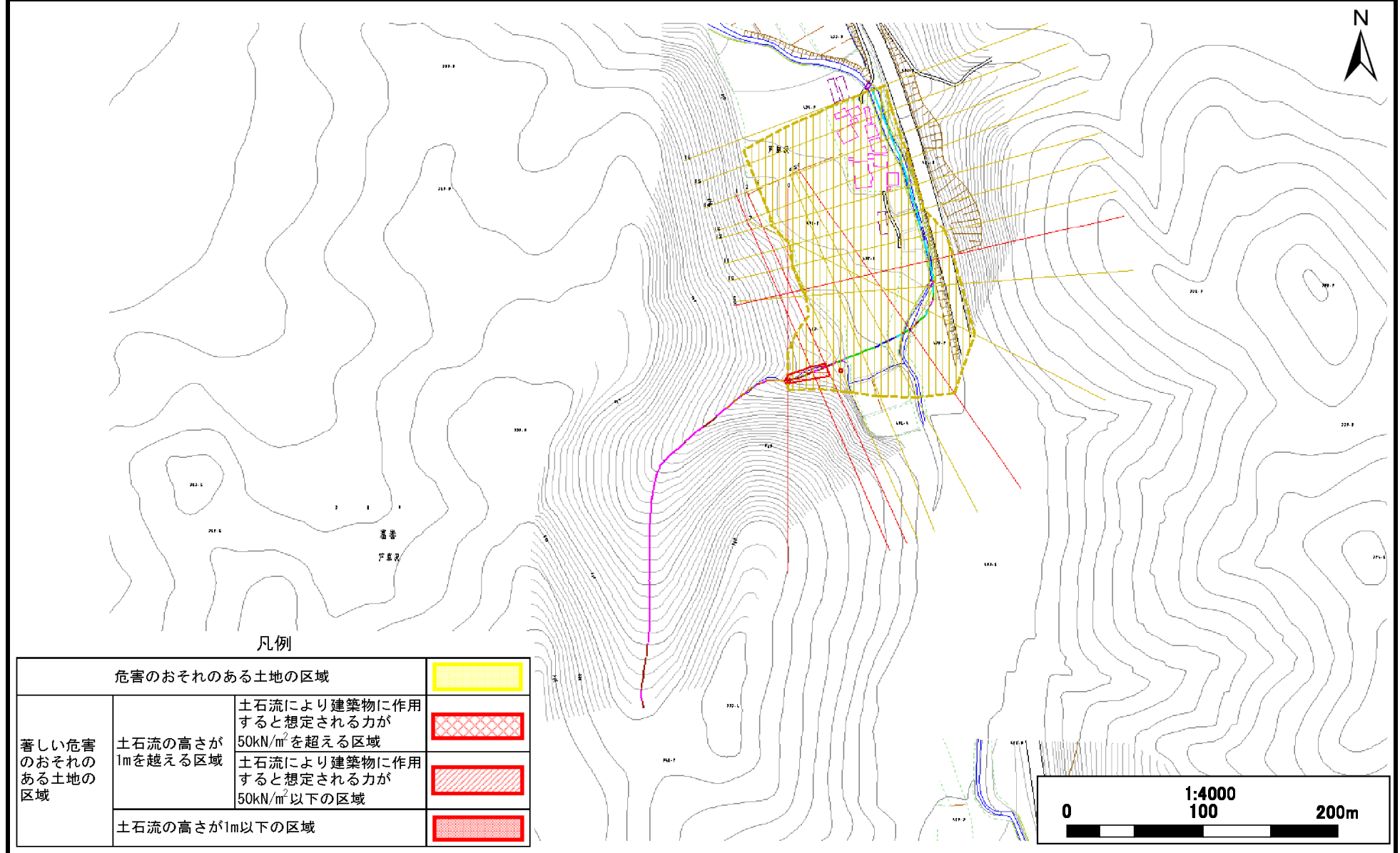
概況図(S=1:25,000)

土石流区域調査書

様式3-1 危害のおそれのある土地、著しい危害のおそれのある土地の設定図

調査年度 平成21年度

溪流の位置	溪流番号 B038111	溪流名 戸草沢の沢	所在地 岩手郡葛巻町葛巻字戸草沢
-------	--	---	--



凡例

危害のおそれのある土地の区域		
著しい危害のおそれのある土地の区域	土石流の高さが1mを超える区域	土石流により建築物に作用すると想定される力が50kN/m ² を超える区域
		土石流により建築物に作用すると想定される力が50kN/m ² 以下の区域
	土石流の高さが1m以下の区域	

土 石 流 区 域 調 書

様式3-2 建築物に作用すると想定される衝撃に関する事項

調査年度 平成21年度

溪 流 の 位 置	溪流番号	B038111	溪流名	戸草沢の沢	所在地	岩手郡葛巻町葛巻字戸草沢
-----------	------	---------	-----	-------	-----	--------------

横断測線番号	土石流の高さh(m)	土石流の流体力Fd(kN/m ²)	建築物の耐力P2(kN/m2)	横断測線番号	土石流の高さh(m)	土石流の流体力Fd(kN/m ²)	建築物の耐力P2(kN/m2)
No.0	0.699538000	25.90501000	10.297370000				
No.1	0.533965000	17.43027000	13.049500000				
No.2	0.512775000	16.41617000	13.532150000				
No.3	0.391665000	11.30090000	17.304580000				
No.4	0.359124000	9.22358300	18.755420000				
No.5	0.330311000	7.30116700	20.279940000				
No.6	0.535409000	13.28479000	13.018020000				
No.7	0.360751000	6.38569300	18.676590000				
No.8	0.543916000	10.08891000	12.835960000				
No.9	0.705937000	12.22052000	10.217380000				
No.10	0.592386000	7.58659100	11.899780000				
No.11	0.673751000	6.13067400	10.635520000				
No.12	0.608168000	4.41089000	11.627630000				
No.13	0.598187000	3.12198000	11.798050000				
No.14	0.673172000	2.92283800	10.643420000				
No.15	0.653163000	2.53555600	10.925100000				
No.16	0.762285000	2.07072400	9.572312000				