

土砂災害防止に関する基礎調査(土石流)

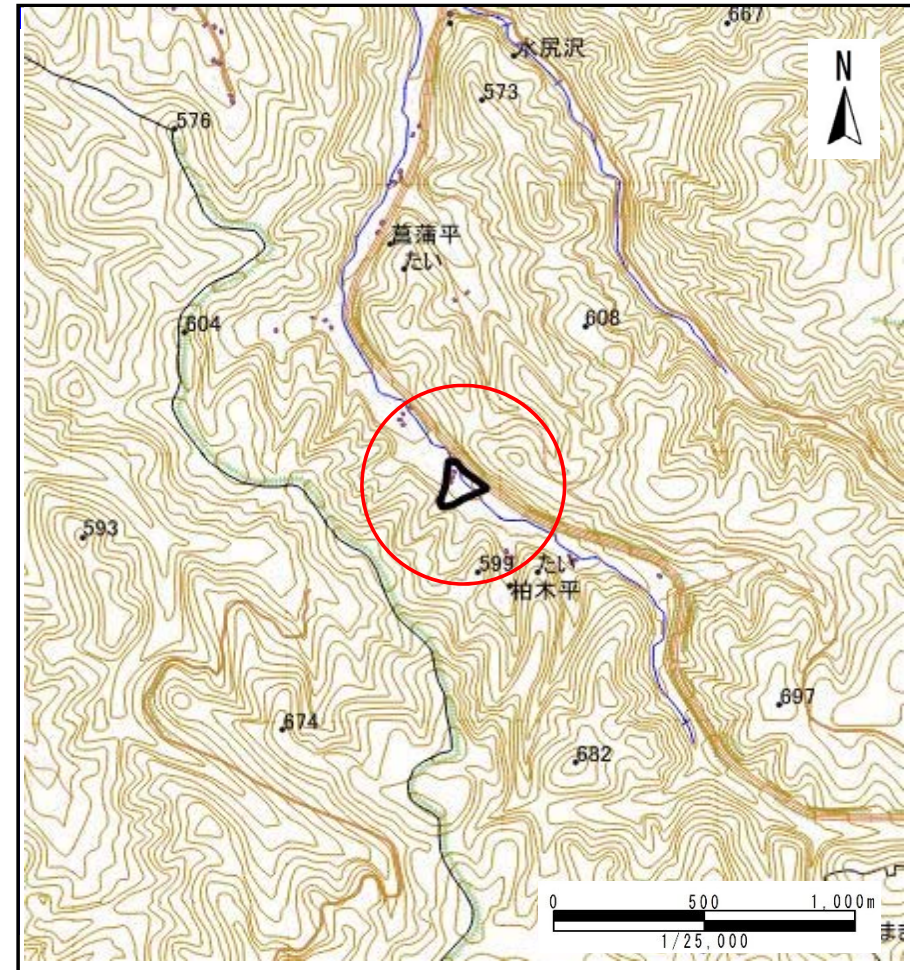
表紙 位置位置図

自然現象の種類	土石流
溪流番号	B038108
水系名	馬淵川
河川名	宇別川
溪流名	菖蒲平ノ奥沢
所在地	岩手郡葛巻町葛巻菖蒲平
調査機関	岩手県盛岡広域振興局土木部岩手土木センター



位置図(S=1:200000)

国土地理院の電子地形図20000『八戸』及び電子地形図2500『宇別』を掲載



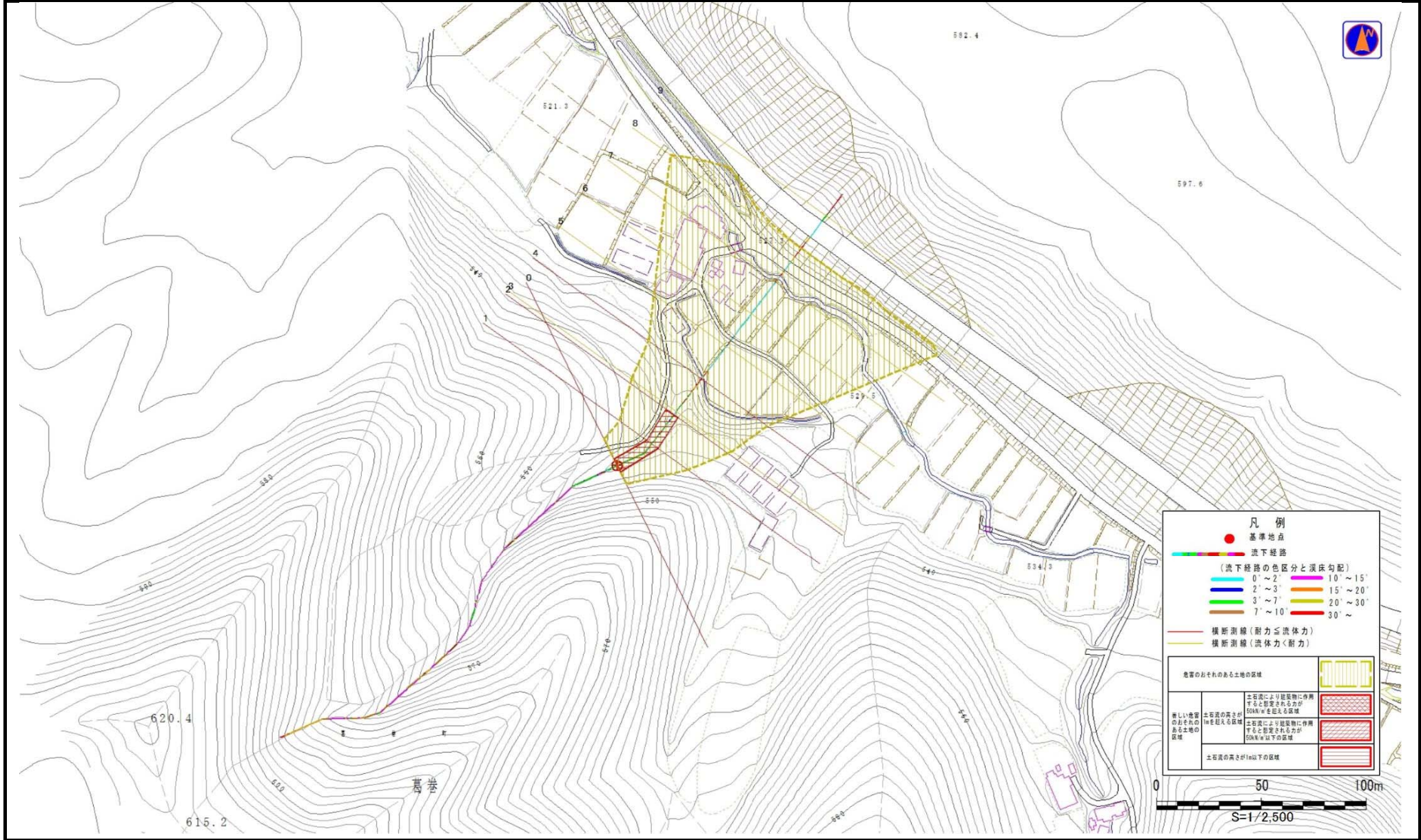
概況図(S=1:25000)

土石流区域調査

様式3-1 危害のおそれのある土地、著しい危害のおそれのある土地の設定図

調査年度	平成29年度
------	--------

溪流の位置	溪流番号	B038108	溪流名	菖蒲平ノ奥沢	所在地	岩手郡葛巻町葛巻菖蒲平
-------	------	---------	-----	--------	-----	-------------



土石流区域調書

様式3-2 建築物に作用すると想定される衝撃に関する事項

調査年度 平成29年度

溪流の位置	溪流番号 <i>B038108</i>	溪流名 <i>菫蒲平ノ奥沢</i>	所在地 <i>岩手郡葛巻町葛巻菫蒲平</i>
-------	---------------------	-------------------	------------------------

横断測線番号	土石流の高さh(m)	土石流の流体力Fd(kN/m ²)	建築物の耐力P2(kN/m ²)	横断測線番号	土石流の高さh(m)	土石流の流体力Fd(kN/m ²)	建築物の耐力P2(kN/m ²)
<i>No.0</i>	<i>0.63</i>	<i>20.53</i>	<i>11.16</i>				
<i>No.1</i>	<i>0.59</i>	<i>16.85</i>	<i>11.83</i>				
<i>No.2</i>	<i>0.54</i>	<i>13.34</i>	<i>12.80</i>				
<i>No.3</i>	<i>0.53</i>	<i>12.79</i>	<i>13.03</i>				
<i>No.4</i>	<i>0.79</i>	<i>22.65</i>	<i>9.21</i>				
<i>No.5</i>	<i>0.37</i>	<i>6.52</i>	<i>18.19</i>				
<i>No.6</i>	<i>0.36</i>	<i>5.79</i>	<i>18.49</i>				
<i>No.7</i>	<i>0.35</i>	<i>4.84</i>	<i>18.74</i>				
<i>No.8</i>	<i>0.37</i>	<i>2.55</i>	<i>17.88</i>				
<i>No.9</i>	<i>0.46</i>	<i>1.27</i>	<i>14.82</i>				