

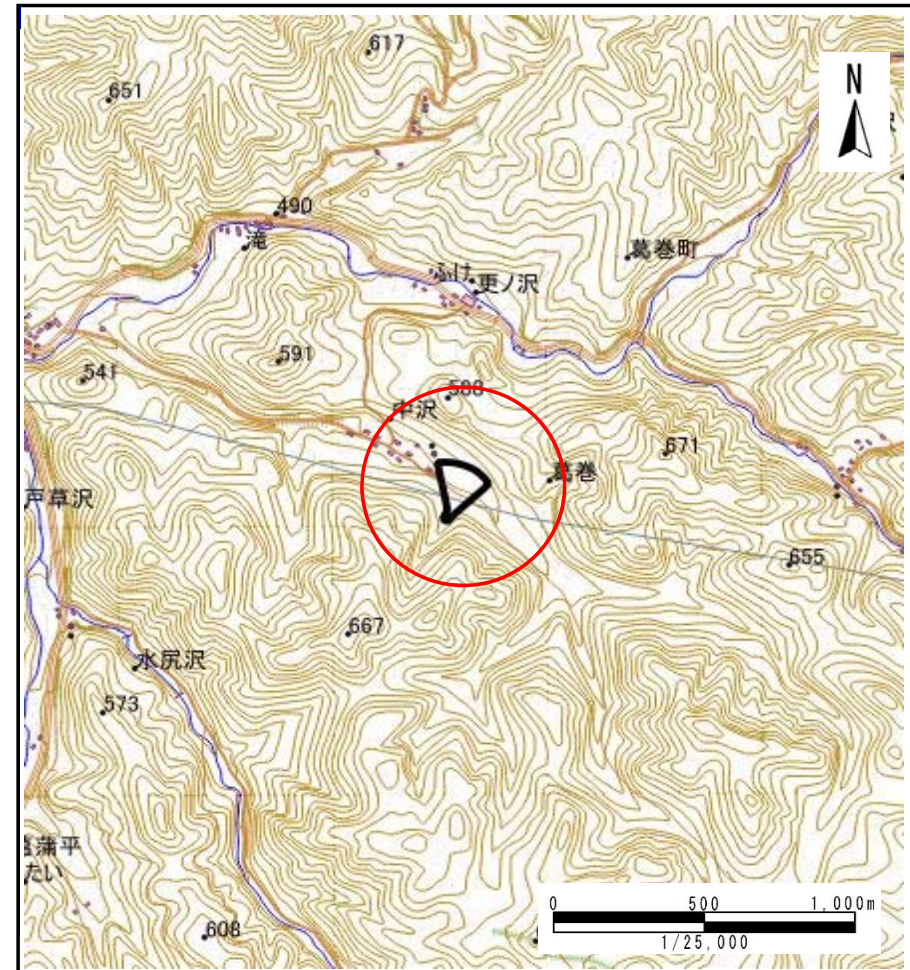
土砂災害防止に関する基礎調査(土石流)

表紙 位置位置図

自然現象の種類	土石流
溪流番号	B038104
水系名	馬淵川
河川名	宇別川
溪流名	中沢ノ下沢
所在地	岩手郡葛巻町葛巻中沢
調査機関	岩手県盛岡広域振興局土木部岩手土木センター



位置図(S=1:200000)



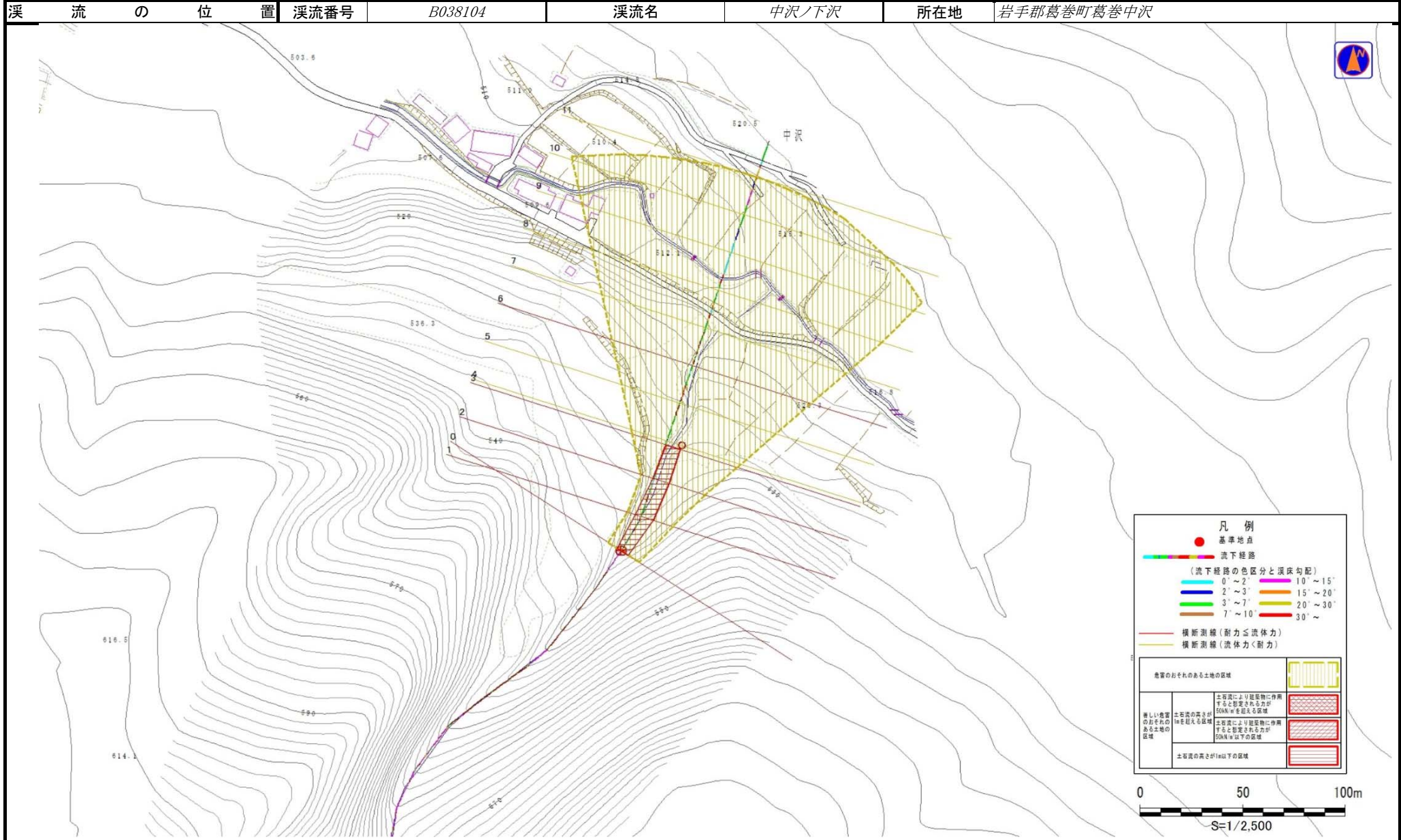
概況図(S=1:25000)

国土地理院の電子地形図20000『八戸』及び電子地形図25000『宇別』を掲載

土石流区域調査

様式3-1 危害のおそれのある土地、著しい危害のおそれのある土地の設定図

調査年度	平成29年度					
溪流の位置	溪流番号	B038104	溪流名	中沢ノ下沢	所在地	岩手郡葛巻町葛巻中沢



土石流区域調査書

様式3-2 建築物に作用すると想定される衝撃に関する事項

調査年度	平成29年度
------	--------

溪流の位置	溪流番号 B038104	溪流名	中沢ノ下沢	所在地	岩手郡葛巻町葛巻中沢
-------	-----------------	-----	-------	-----	------------

横断測線番号	土石流の高さh(m)	土石流の流体力Fd(kN/m ²)	建築物の耐力P2(kN/m ²)	横断測線番号	土石流の高さh(m)	土石流の流体力Fd(kN/m ²)	建築物の耐力P2(kN/m ²)
No.0	0.82	22.32	8.95				
No.1	0.65	15.37	10.88				
No.2	0.68	14.65	10.49				
No.3	0.70	13.29	10.18				
No.4	0.45	7.10	15.16				
No.5	0.44	6.35	15.25				
No.6	0.80	14.68	9.12				
No.7	0.45	6.37	15.00				
No.8	0.45	6.46	15.11				
No.9	0.45	5.77	15.01				
No.10	0.46	4.72	14.87				
No.11	0.49	3.15	13.99				