

土砂災害防止に関する基礎調査(土石流)

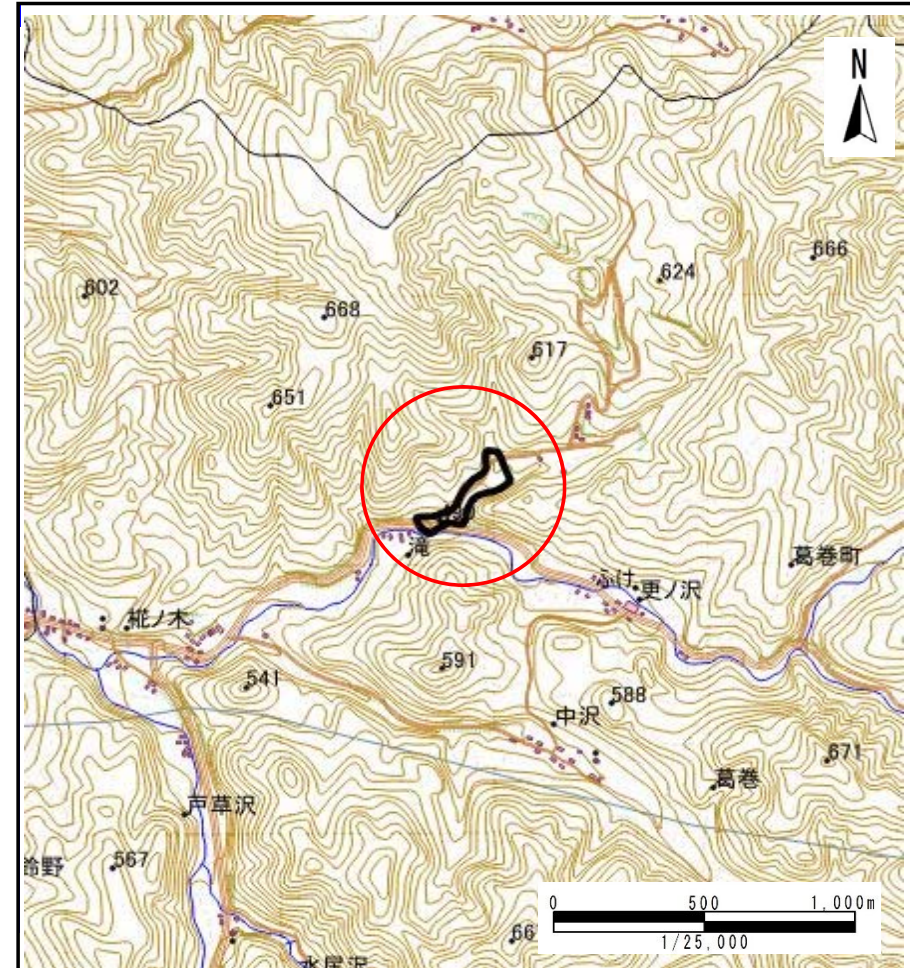
表紙 位置,位置図

自然現象の種類	土石流
溪流番号	B038103
水系名	馬淵川
河川名	宇別川
溪流名	滝ノ上沢
所在地	岩手郡葛巻町葛巻滝
調査機関	岩手県盛岡広域振興局土木部岩手土木センター



位置図(S=1:200,000)

国土地理院の電子地形図20000『八戸』及び電子地形図25000『宇別』を掲載



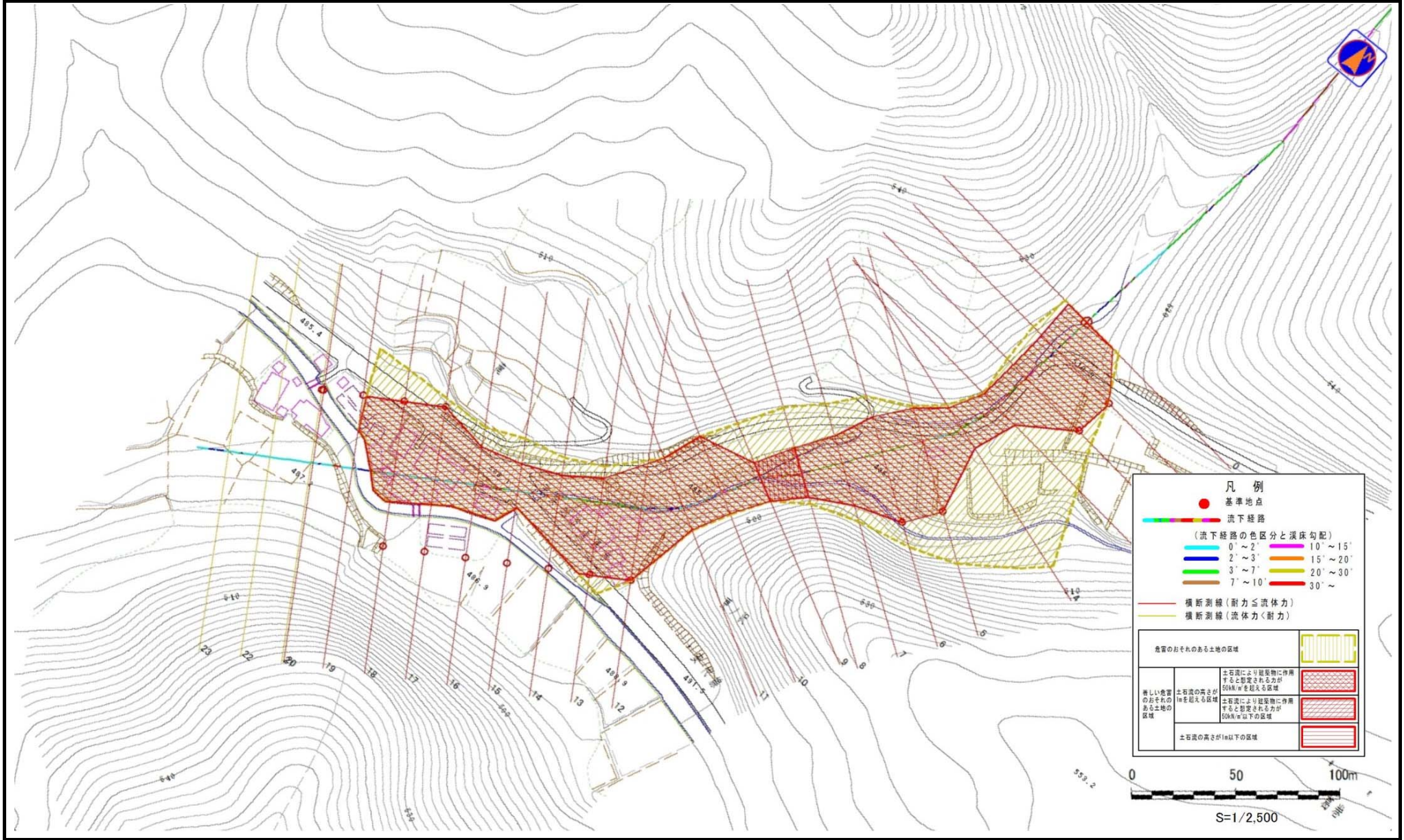
概況図(S=1:25,000)

土石流区域調査

様式3-1 危害のおそれのある土地、著しい危害のおそれのある土地の設定図

調査年度 平成29年度

溪流の位置	溪流番号	B038103	溪流名	滝ノ上沢	所在地	岩手郡葛巻町葛巻滝
-------	------	---------	-----	------	-----	-----------



土石流区域調書

様式3-2 建築物に作用すると想定される衝撃に関する事項

調査年度	平成29年度
------	--------

溪流の位置	溪流番号	B038103	溪流名	滝ノ上沢	所在地	岩手郡葛巻町葛巻滝
-------	------	---------	-----	------	-----	-----------

横断測線番号	土石流の高さh(m)	土石流の流体力Fd(kN/m ²)	建築物の耐力P2(kN/m ²)	横断測線番号	土石流の高さh(m)	土石流の流体力Fd(kN/m ²)	建築物の耐力P2(kN/m ²)
No.0	2.15	41.11	4.75				
No.1	1.28	17.62	6.36				
No.2	1.29	16.69	6.33				
No.3	2.66	44.85	4.51				
No.4	2.55	40.83	4.53				
No.5	1.28	17.11	6.36				
No.6	1.26	17.55	6.42				
No.7	1.95	30.58	4.95				
No.8	2.36	41.07	4.61				
No.9	2.58	52.06	4.52				
No.10	1.74	29.25	5.25				
No.11	1.83	30.57	5.10				
No.12	1.27	17.29	6.38				
No.13	1.31	15.35	6.25				
No.14	1.34	13.69	6.16				
No.15	1.40	11.47	5.99				
No.16	1.40	11.48	6.00				
No.17	1.43	10.44	5.89				
No.18	1.48	9.30	5.76				
No.19	1.60	7.45	5.50				
No.20	1.84	5.22	5.10				
No.21	1.88	4.94	5.04				
No.22	1.88	4.91	5.03				
No.23	1.90	4.81	5.01				