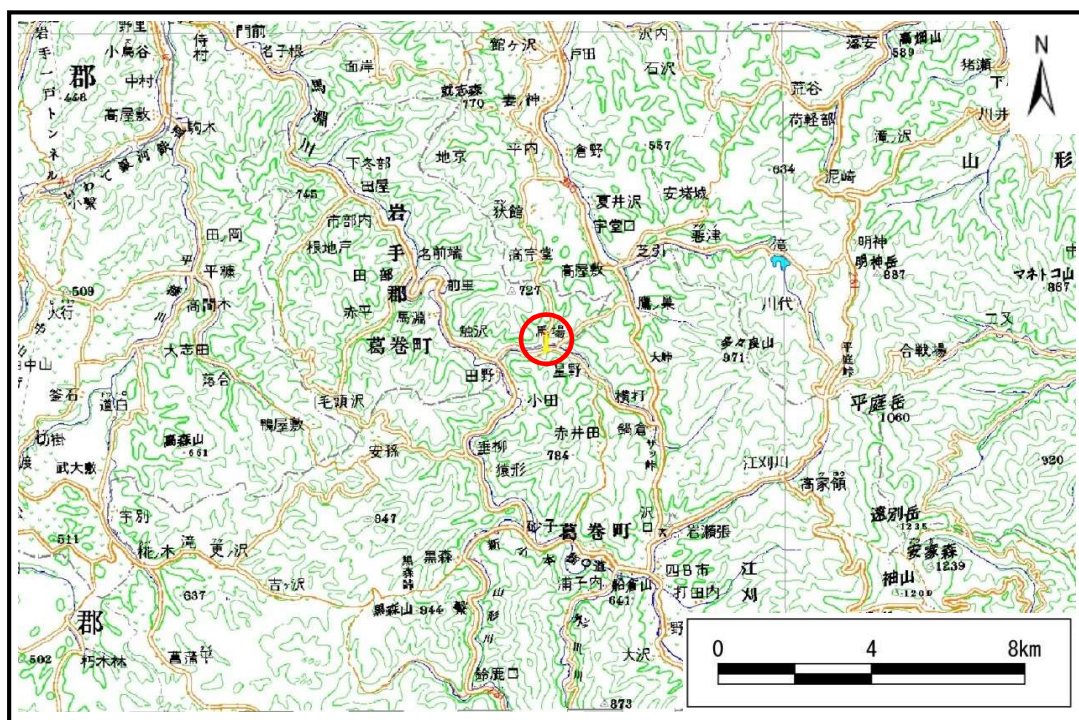


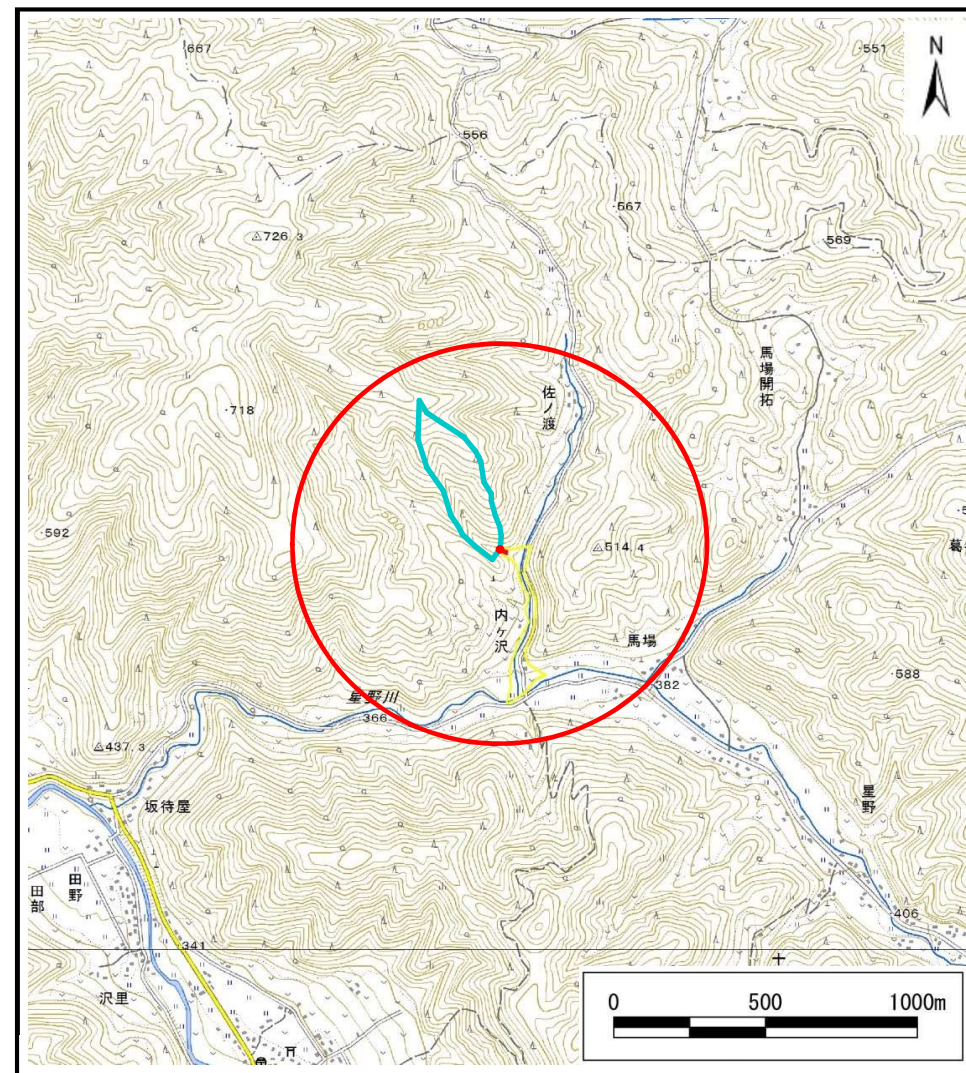
# 土砂災害防止に関する基礎調査(土石流)

表紙 概況,位置図

自然現象の種類	土石流
溪流番号	B030309-1
水系名	馬淵川
河川名	馬淵川
溪流名	大沢-1
所在地	岩手郡葛巻町田部馬場
調査機関	盛岡広域振興局土木部 岩手土木センター



概況図(S=1:200,000)



位置図(S=1:25,000)

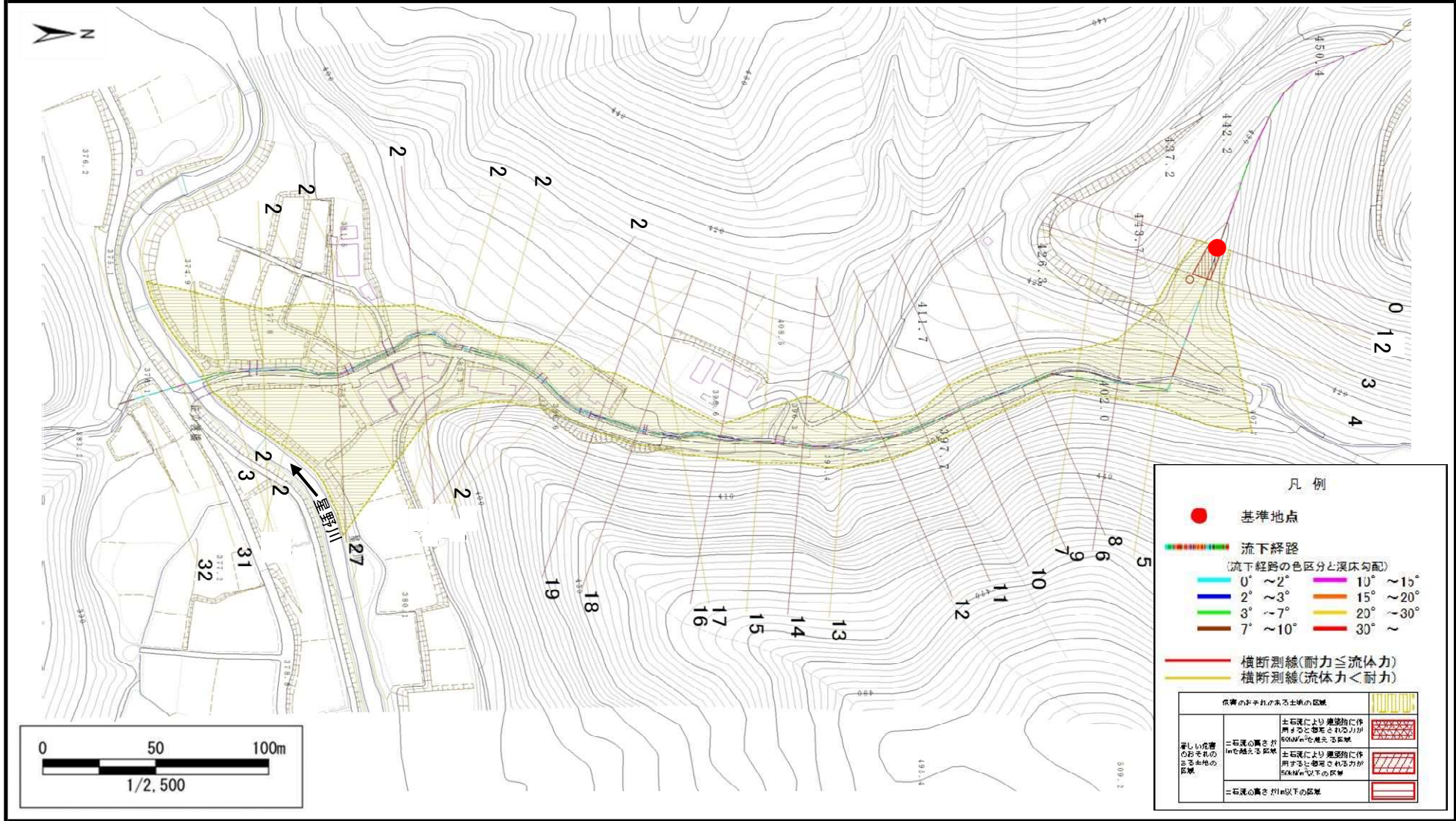


# 土石流区域調査

様式3-1 危害のおそれのある土地、著しい危害のおそれのある土地の設定図

調査年度 平成28年度

溪流の位置 溪流番号 B030309-1 溪流名 大沢-1 所在地 岩手郡葛巻町田部馬場



## 土 石 流 区 域 調 査

様式3-2 建築物に作用すると想定される衝撃に関する事項

調査年度 平成28年度

渓流の位置	溪流番号	B030309-1	溪流名	大沢-1	所在地	岩手郡葛巻町田部馬場	
横断測線番号	土石流の高さh(m)	土石流の流体力Fd(kN/m <sup>2</sup> )	建築物の耐力P2(kN/m <sup>2</sup> )	横断測線番号	土石流の高さh(m)	土石流の流体力Fd(kN/m <sup>2</sup> )	建築物の耐力P2(kN/m <sup>2</sup> )
No.0	0.74	21.95	9.80	No.27	0.92	7.46	8.16
No.1	0.60	15.88	11.73	No.28	0.74	5.71	9.77
No.2	0.41	9.28	16.35	No.29	0.91	7.50	8.26
No.3	0.48	11.18	14.09	No.30	0.66	4.90	10.76
No.4	0.40	9.30	16.67	No.31	0.52	2.52	13.35
No.5	0.41	9.08	16.49	No.32	0.57	1.88	12.27
No.6	0.66	14.93	10.78				
No.7	0.41	6.90	16.45				
No.8	0.62	11.91	11.36				
No.9	0.65	11.23	10.95				
No.10	0.73	11.02	9.84				
No.11	0.92	14.53	8.14				
No.12	0.77	10.34	9.45				
No.13	0.56	6.18	12.43				
No.14	1.02	12.61	7.51				
No.15	1.00	7.56	7.65				
No.16	1.03	8.69	7.45				
No.17	0.94	7.89	8.01				
No.18	1.05	7.93	7.37				
No.19	1.05	8.45	7.35				
No.20	0.47	3.22	14.62				
No.21	1.03	7.83	7.49				
No.22	0.53	3.79	13.01				
No.23	0.46	3.23	14.66				
No.24	1.03	7.82	7.44				
No.25	0.90	7.60	8.28				
No.26	0.91	7.17	8.20				