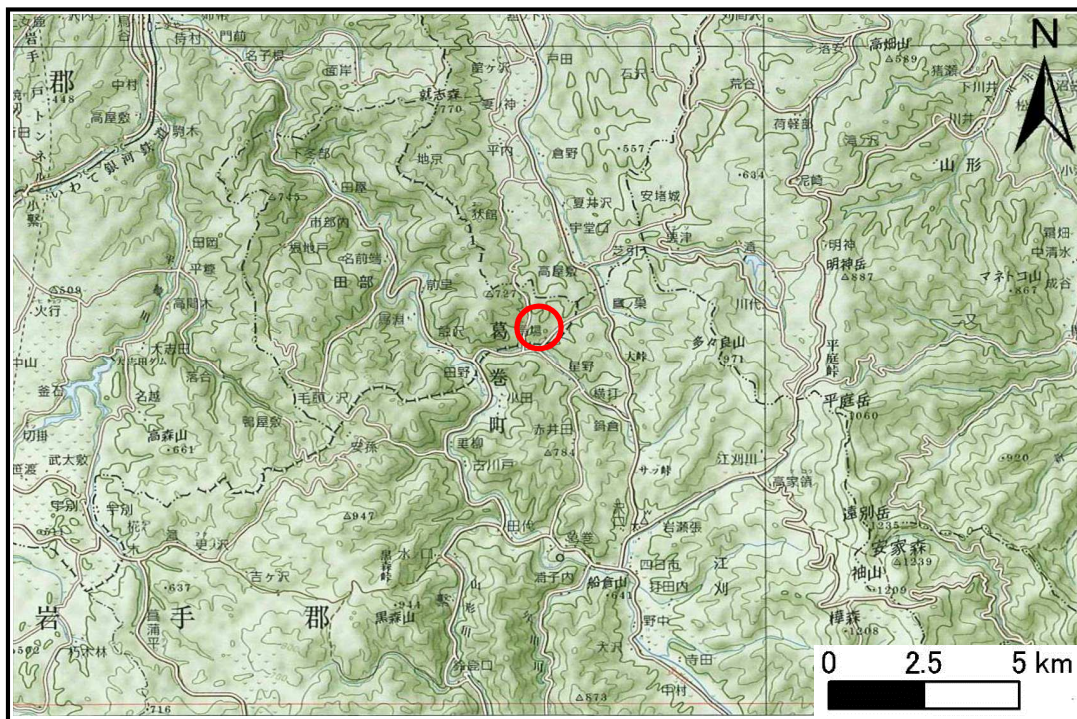


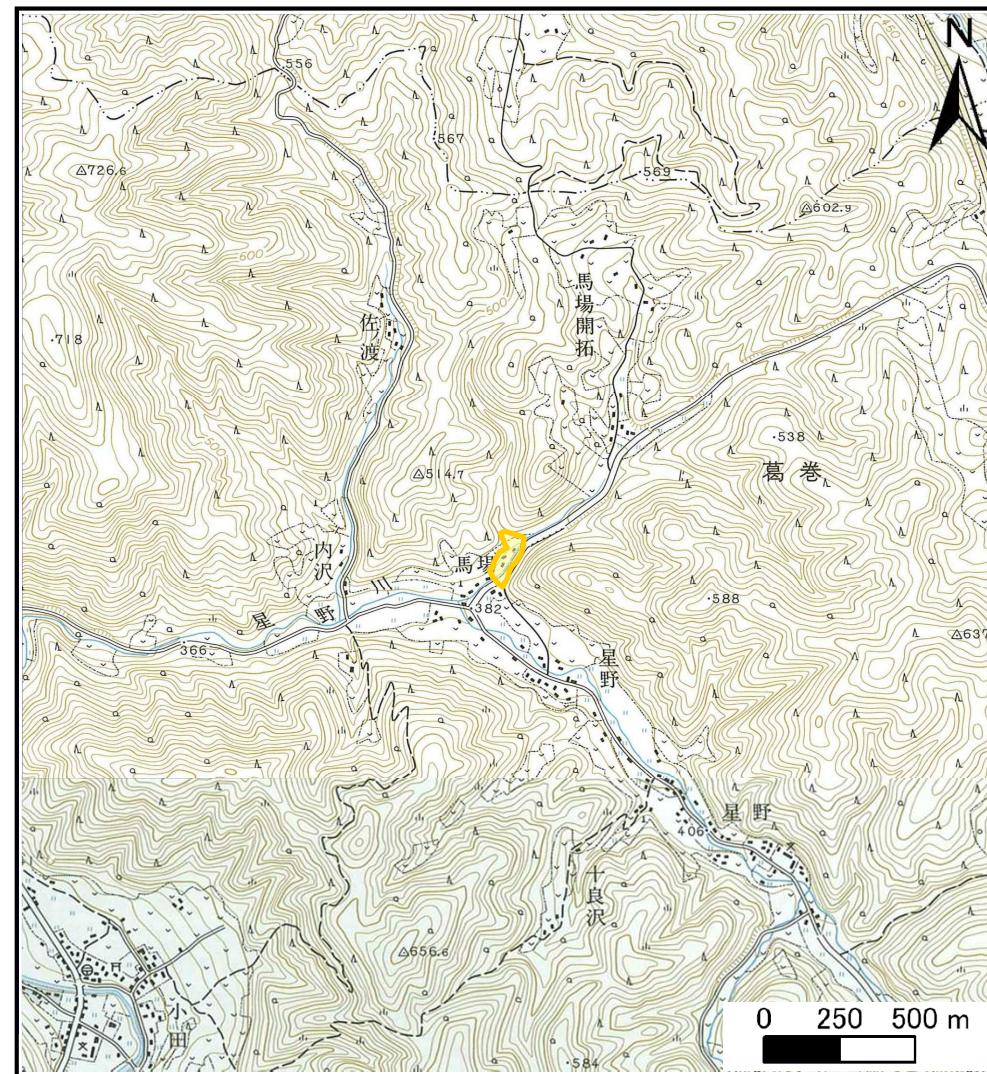
# 土砂災害防止に関する基礎調査(土石流)

表紙 位置,位置図

自然現象の種類	土石流
溪流番号	B030305
水系名	馬淵川
河川名	星野川
溪流名	剣ヶ森沢
所在地	岩手郡葛巻町田部字馬場
調査機関	岩手県盛岡地方振興局土木部



位置図(S=1:200,000)



概況図(S=1:25,000)

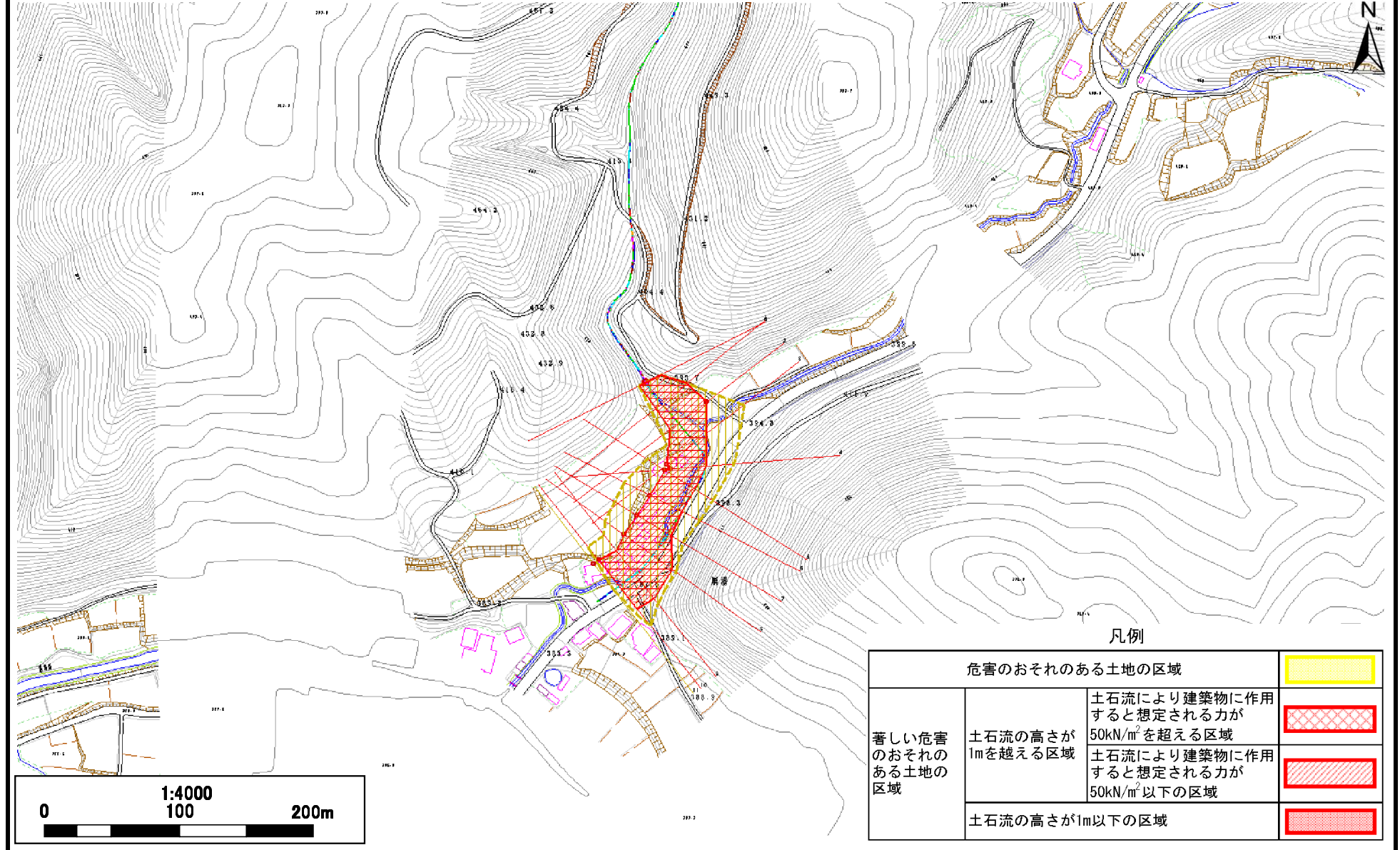


# 土石流区域調査書

様式3-1 危害のおそれのある土地、著しい危害のおそれのある土地の設定図

調査年度	平成21年度
------	--------

溪流の位置	溪流番号	B030305	溪流名	剣ヶ森沢	所在地	岩手郡葛巻町田部宇馬場
-------	------	---------	-----	------	-----	-------------



凡例

危害のおそれのある土地の区域		
著しい危害のおそれのある土地の区域	土石流の高さが1mを超える区域	
	土石流により建築物に作用すると想定される力が50kN/m <sup>2</sup> を超える区域	
	土石流により建築物に作用すると想定される力が50kN/m <sup>2</sup> 以下の区域	
	土石流の高さが1m以下の区域	

