

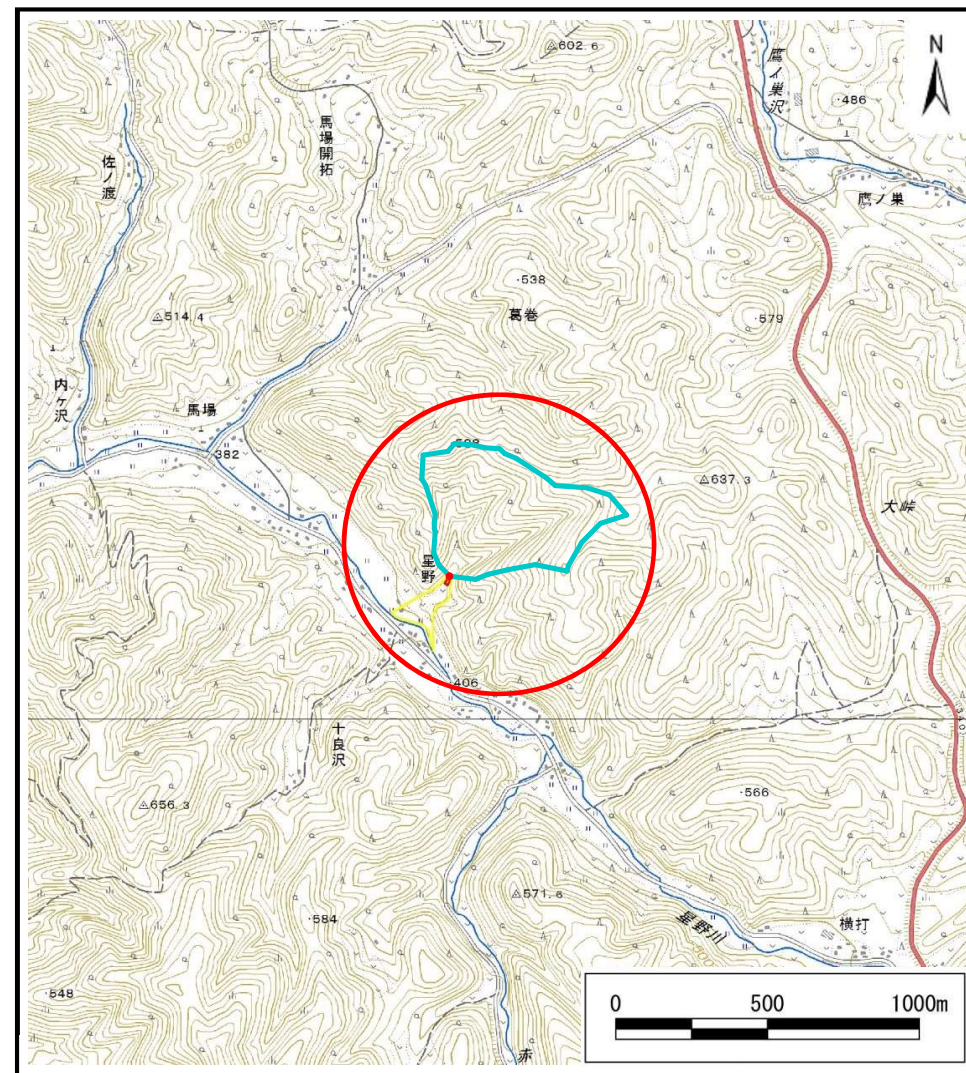
土砂災害防止に関する基礎調査(土石流)

表紙 概況,位置図

自然現象の種類	土石流
溪流番号	B030302
水系名	馬淵川
河川名	馬淵川
溪流名	水ナシ沢
所在地	岩手郡葛巻町葛巻星野
調査機関	盛岡広域振興局土木部 岩手土木センター



概況図(S=1:200,000)



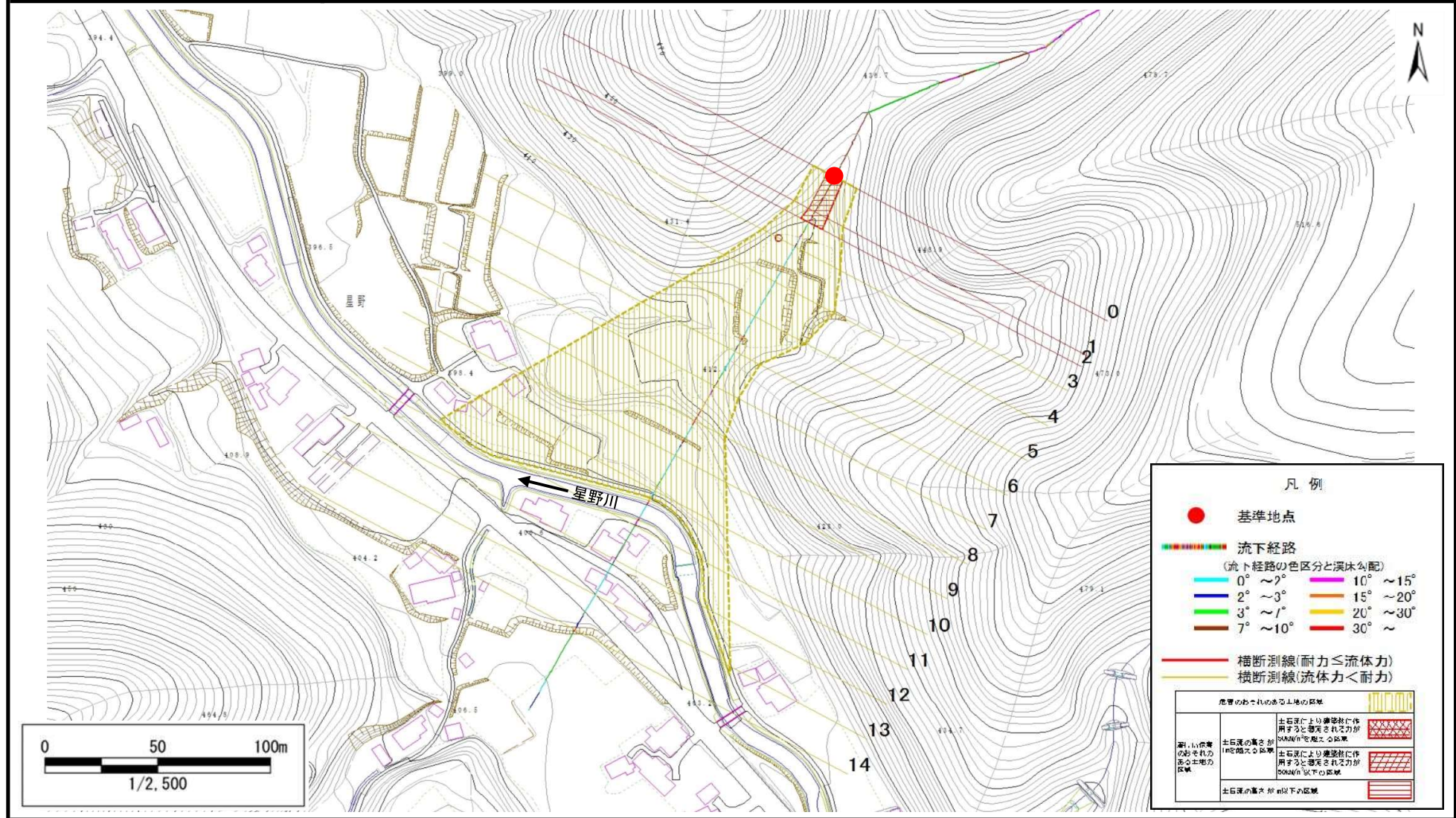
位置図(S=1:25,000)

土石流区域調査

様式3-1 危害のおそれのある土地、著しい危害のおそれのある土地の設定図

調査年度 平成28年度

溪流の位置 溪流番号 B030302 溪流名 水ナシ沢 所在地 岩手郡葛巻町葛巻星野



土石流区域調査

様式3-2 建築物に作用すると想定される衝撃に関する事項

調査年度	平成28年度
所在地	岩手郡葛巻町葛巻星野

溪流の位置	溪流番号	B030302	溪流名	水ナシ沢	所在地	岩手郡葛巻町葛巻星野
-------	------	---------	-----	------	-----	------------

横断測線番号	土石流の高さh(m)	土石流の流体力Fd(kN/m ²)	建築物の耐力P2(kN/m ²)	横断測線番号	土石流の高さh(m)	土石流の流体力Fd(kN/m ²)	建築物の耐力P2(kN/m ²)
No.0	0.77	20.10	9.42				
No.1	0.66	14.40	10.69				
No.2	0.60	12.07	11.69				
No.3	0.47	8.04	14.57				
No.4	0.46	7.32	14.68				
No.5	0.46	6.10	14.77				
No.6	0.46	5.75	14.76				
No.7	0.46	5.21	14.70				
No.8	0.42	6.26	15.98				
No.9	0.42	6.42	16.17				
No.10	0.42	6.17	15.87				
No.11	0.44	5.71	15.32				
No.12	0.46	4.99	14.66				
No.13	0.47	4.36	14.47				
No.14	0.49	3.55	14.03				