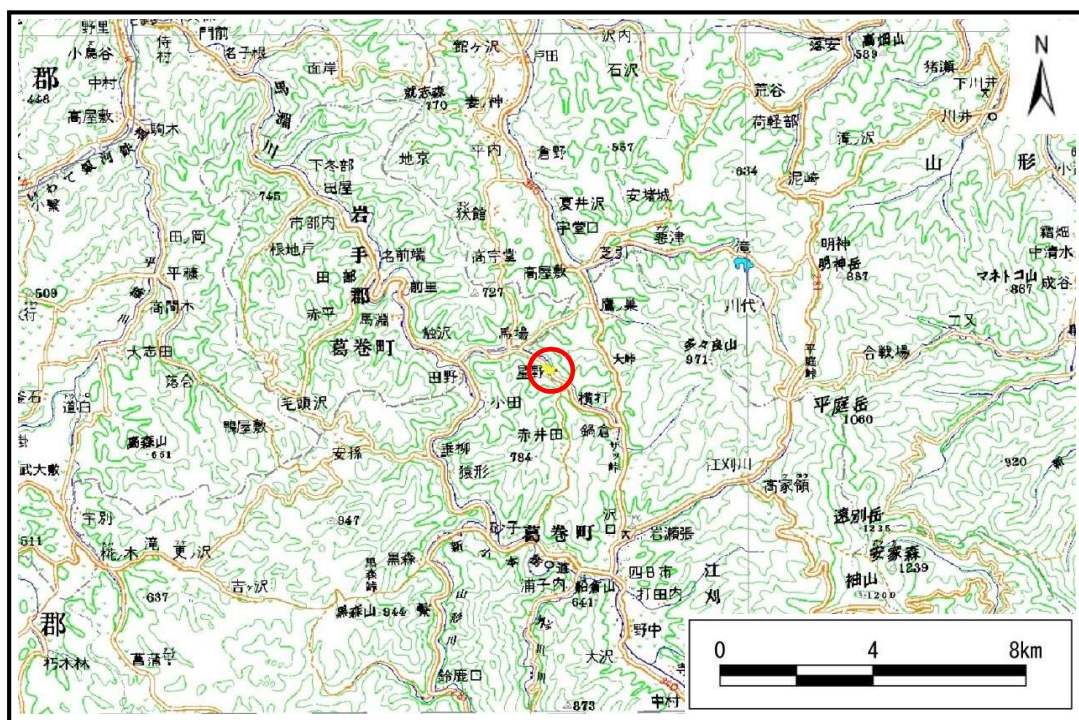


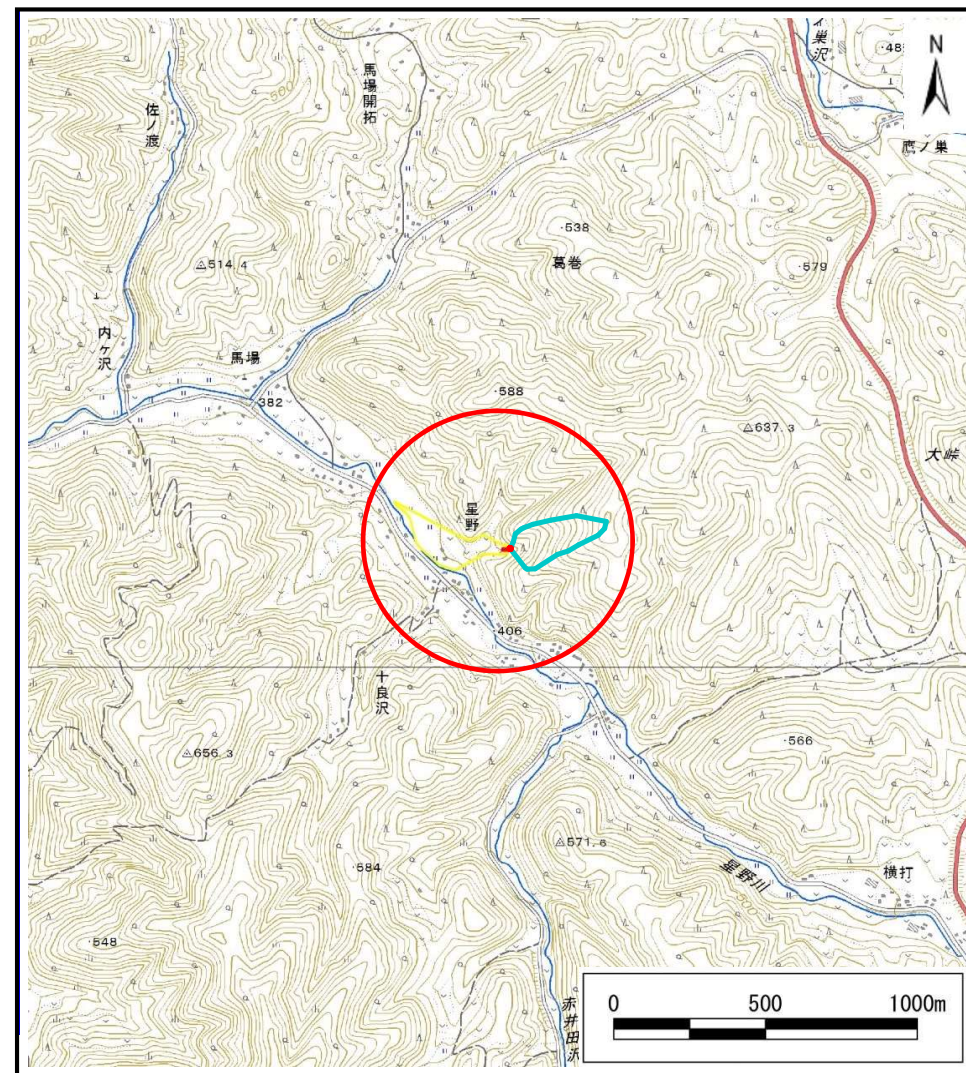
土砂災害防止に関する基礎調査(土石流)

表紙 概況,位置図

自然現象の種類	土石流
溪流番号	B030302-1
水系名	馬淵川
河川名	馬淵川
溪流名	水ナシ沢-1
所在地	岩手郡葛巻町葛巻星野
調査機関	盛岡広域振興局土木部 岩手土木センター



概況図(S=1:200,000)



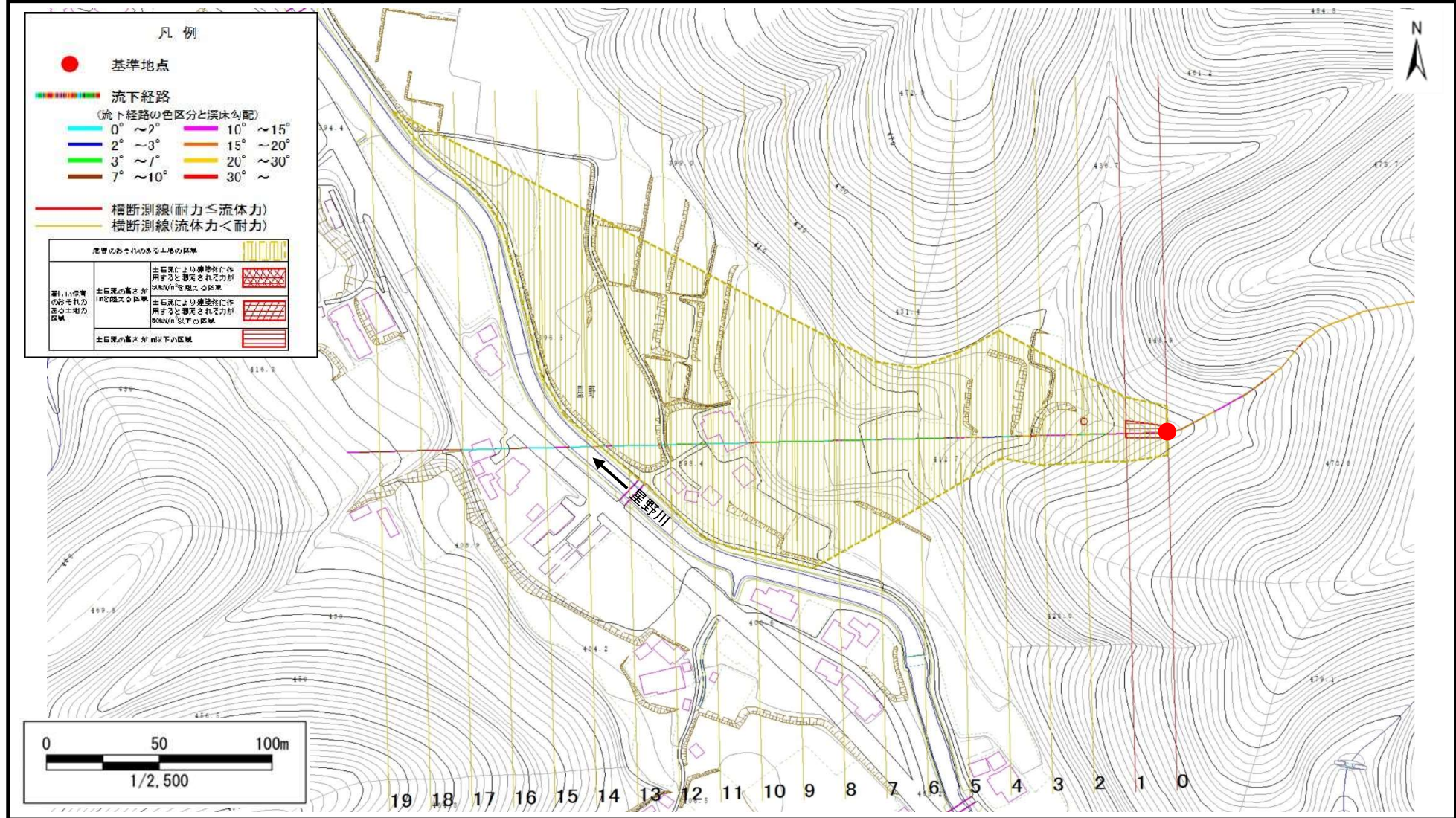
位置図(S=1:25,000)

土石流区域調査

様式3-1 危害のおそれのある土地、著しい危害のおそれのある土地の設定図

調査年度 平成28年度

溪流の位置 溪流番号 B030302-1 溪流名 水ナシ沢-1 所在地 岩手郡葛巻町葛巻星野



土 石 流 区 域 調 書

様式3-2 建築物に作用すると想定される衝撃に関する事項

調査年度 平成28年度

渓 流 の 位 置 渓流番号 B030302-1 渓流名 水ナシ沢-1 所在地 岩手郡葛巻町葛巻星野

横断測線番号	土石流の高さh(m)	土石流の流体力Fd(kN/m ²)	建築物の耐力P2(kN/m ²)	横断測線番号	土石流の高さh(m)	土石流の流体力Fd(kN/m ²)	建築物の耐力P2(kN/m ²)
No.0	0.48	29.17	14.15				
No.1	0.39	20.48	17.30				
No.2	0.31	13.86	21.32				
No.3	0.31	13.39	20.98				
No.4	0.32	13.16	20.82				
No.5	0.32	12.54	20.35				
No.6	0.24	7.05	27.24				
No.7	0.16	3.44	38.68				
No.8	0.15	2.59	42.82				
No.9	0.14	2.06	45.60				
No.10	0.13	1.80	46.87				
No.11	0.13	1.71	47.28				
No.12	0.13	1.51	48.11				
No.13	0.13	1.31	48.68				
No.14	0.13	1.07	48.83				
No.15	0.13	0.78	47.54				
No.16	0.13	0.68	46.54				
No.17	0.14	0.61	45.49				
No.18	0.50	0.03	13.70				
No.19	0.00	0.00	0.00				