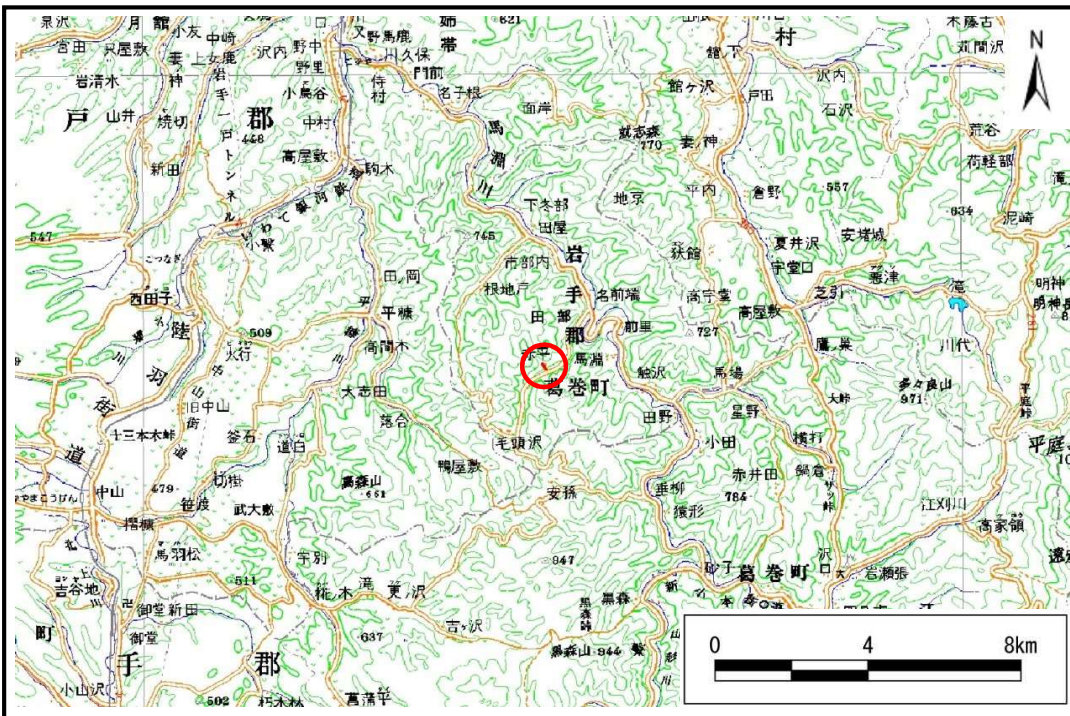


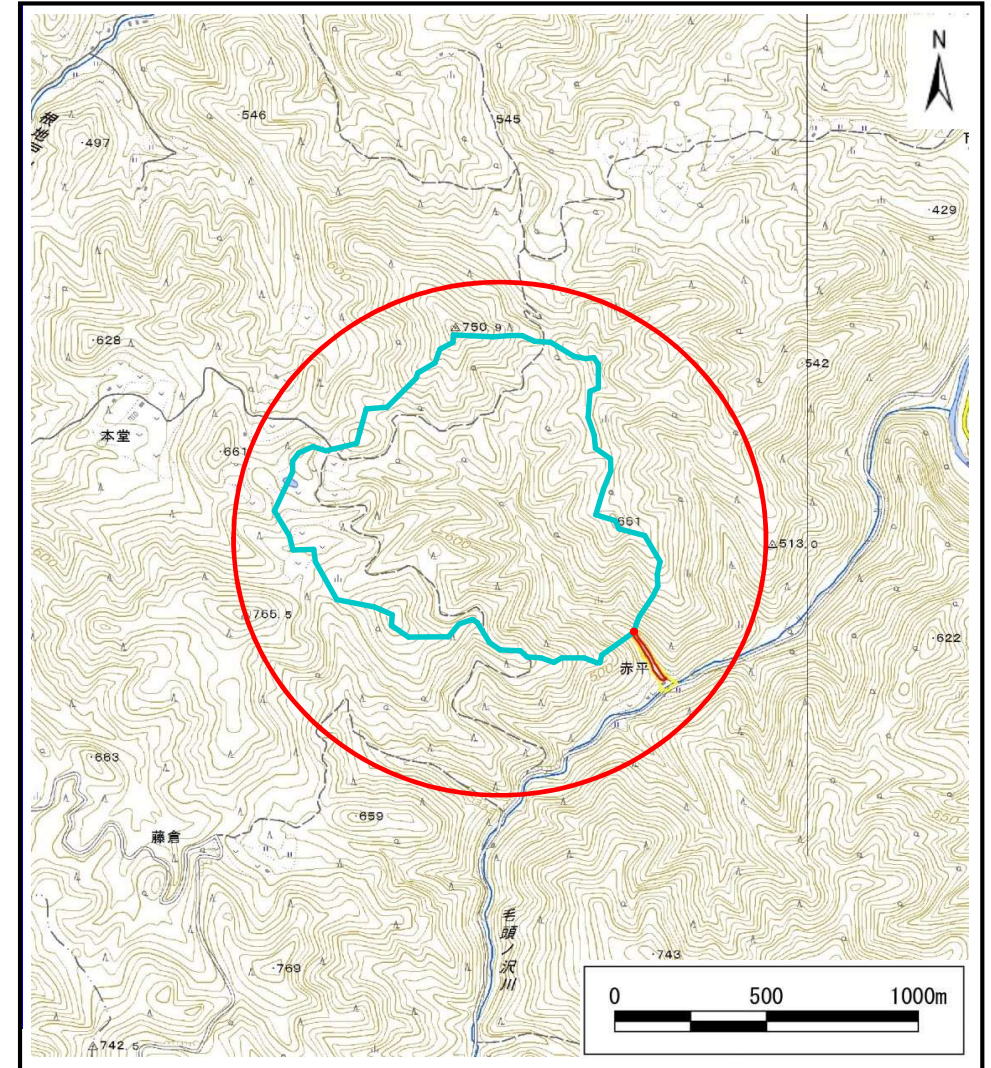
土砂災害防止に関する基礎調査(土石流)

表紙 概況,位置図

自然現象の種類	土石流
溪流番号	B029101
水系名	馬淵川
河川名	馬淵川
溪流名	グヤミ沢
所在地	岩手郡葛巻町田部赤平
調査機関	盛岡広域振興局土木部 岩手土木センター



概況図(S=1:200,000)



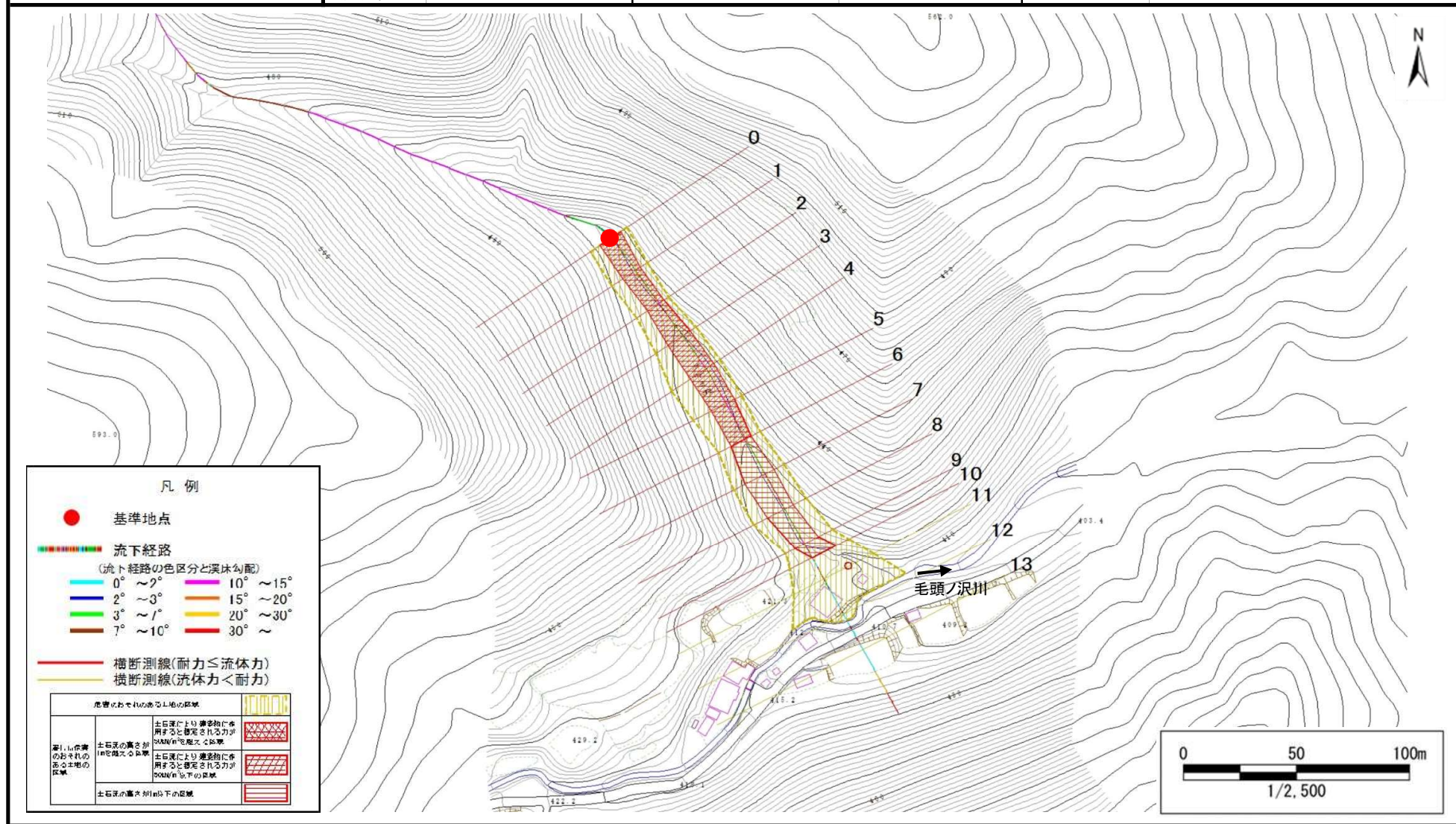
位置図(S=1:25,000)

土石流区域調査

様式3-1 危害のおそれのある土地、著しい危害のおそれのある土地の設定図

調査年度 平成28年度

溪流の位置 溪流番号 B029101 溪流名 グヤミ沢 所在地 岩手郡葛巻町田部赤平



凡例

- 基準地点
- 流下経路
(流下経路の色区分と渓床勾配)

0° ~ 2°	10° ~ 15°
2° ~ 3°	15° ~ 20°
3° ~ 7°	20° ~ 30°
7° ~ 10°	30° ~
- 横断測線(耐力 ≤ 流体力)
- 横断測線(流体力 < 耐力)

危害のおそれのある土地の図解	
著しい危害のおそれのある土地の図解	土石流により建築物に作用すると想定される力が 50kN/m ² を超える区域
	土石流により建築物に作用すると想定される力が 50kN/m ² 以下の区域
	土石流の高さが 1m を超える区域
土石流の高さが 1m 以下の区域	

土石流区域調査書

様式3-2 建築物に作用すると想定される衝撃に関する事項

調査年度	平成28年度
------	--------

溪流の位置	溪流番号	B029101	溪流名	グヤミ沢	所在地	岩手郡葛巻町田部赤平
-------	------	---------	-----	------	-----	------------

横断測線番号	土石流の高さh(m)	土石流の流体力Fd(kN/m ²)	建築物の耐力P2(kN/m ²)	横断測線番号	土石流の高さh(m)	土石流の流体力Fd(kN/m ²)	建築物の耐力P2(kN/m ²)
No.0	1.15	39.59	6.86				
No.1	1.28	43.27	6.37				
No.2	1.32	44.98	6.24				
No.3	1.07	31.64	7.28				
No.4	1.00	27.53	7.62				
No.5	1.03	26.79	7.46				
No.6	1.12	28.39	7.01				
No.7	0.89	19.20	8.41				
No.8	0.94	19.30	8.05				
No.9	0.99	19.37	7.68				
No.10	0.97	17.58	7.79				
No.11	0.63	9.78	11.13				
No.12	0.63	9.92	11.20				
No.13	0.65	6.72	10.93				