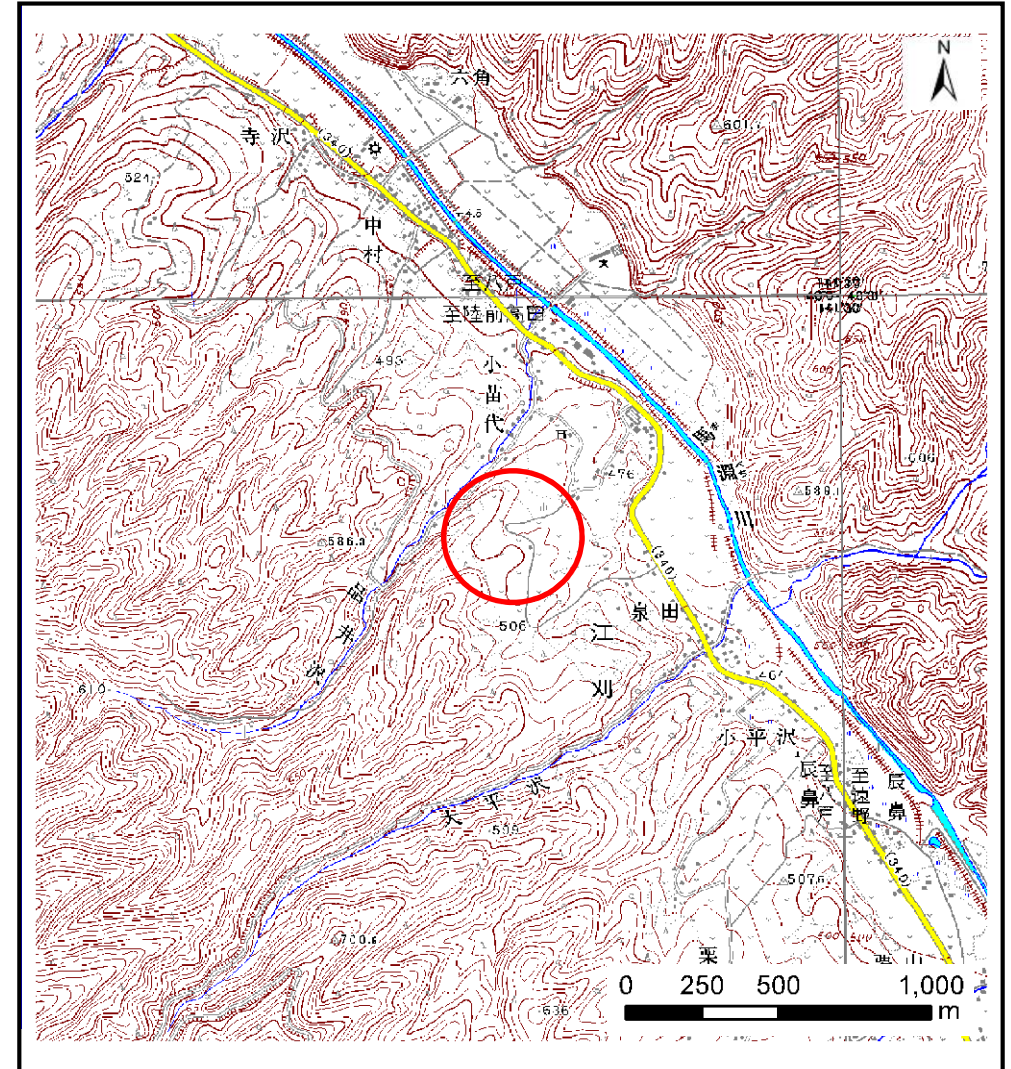
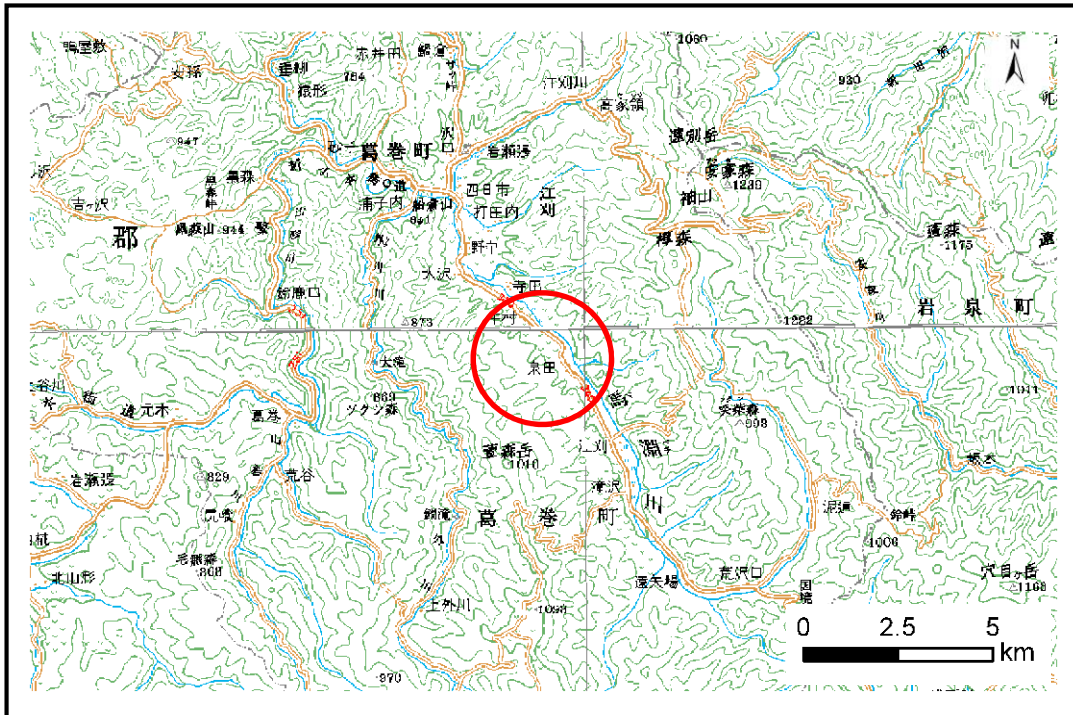


土砂災害防止に関する基礎調査(土石流)

表紙 位置,位置図

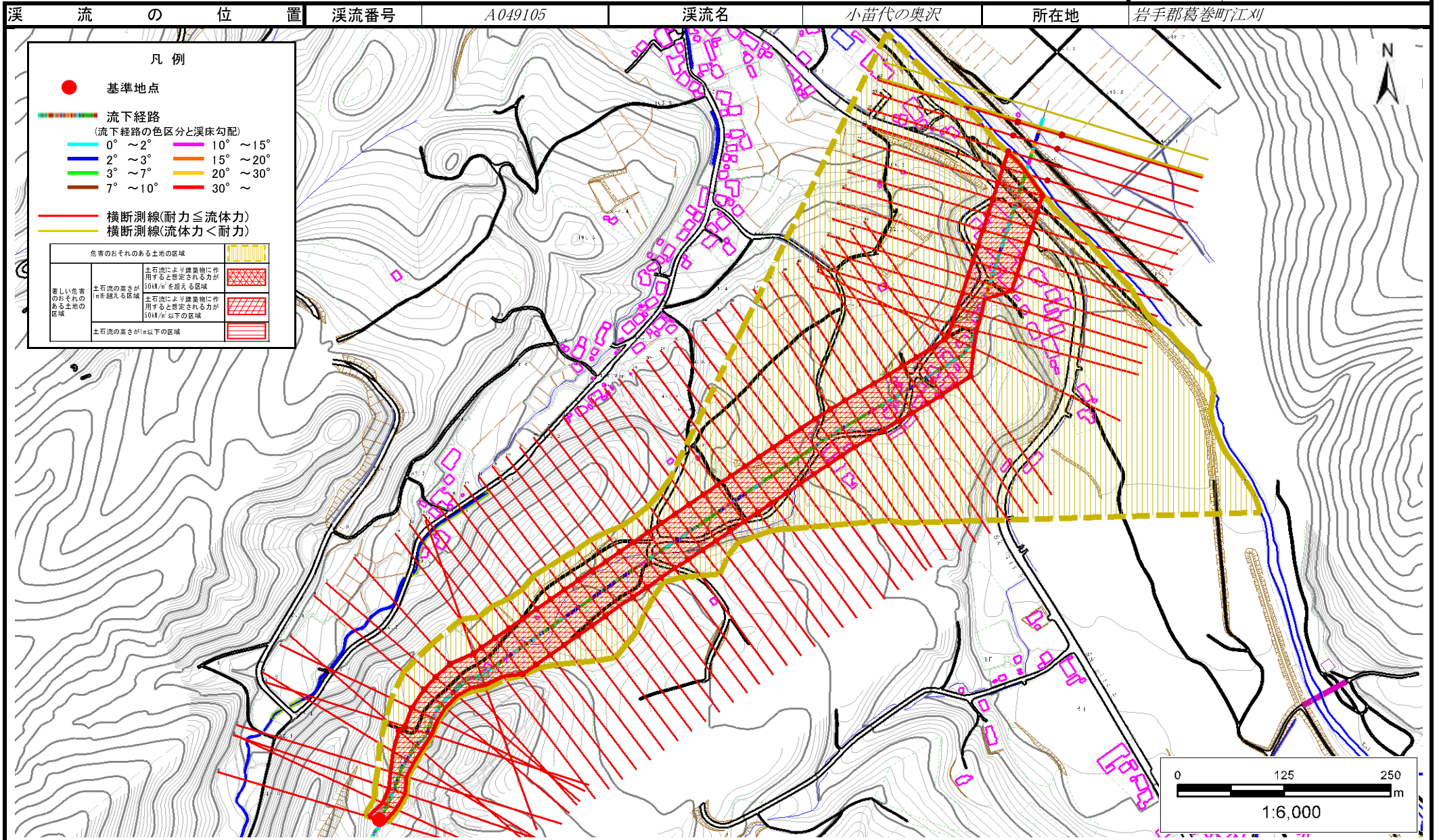
自然現象の種類	土石流
溪流番号	A049105
水系名	馬淵川
河川名	馬淵川
溪流名	小苗代の奥沢
所在地	岩手郡葛巻町江刈
調査機関	岩手県盛岡地方振興局土木部



土石流区域調査

様式3-1 危害のおそれのある土地、著しい危害のおそれのある土地の設定図

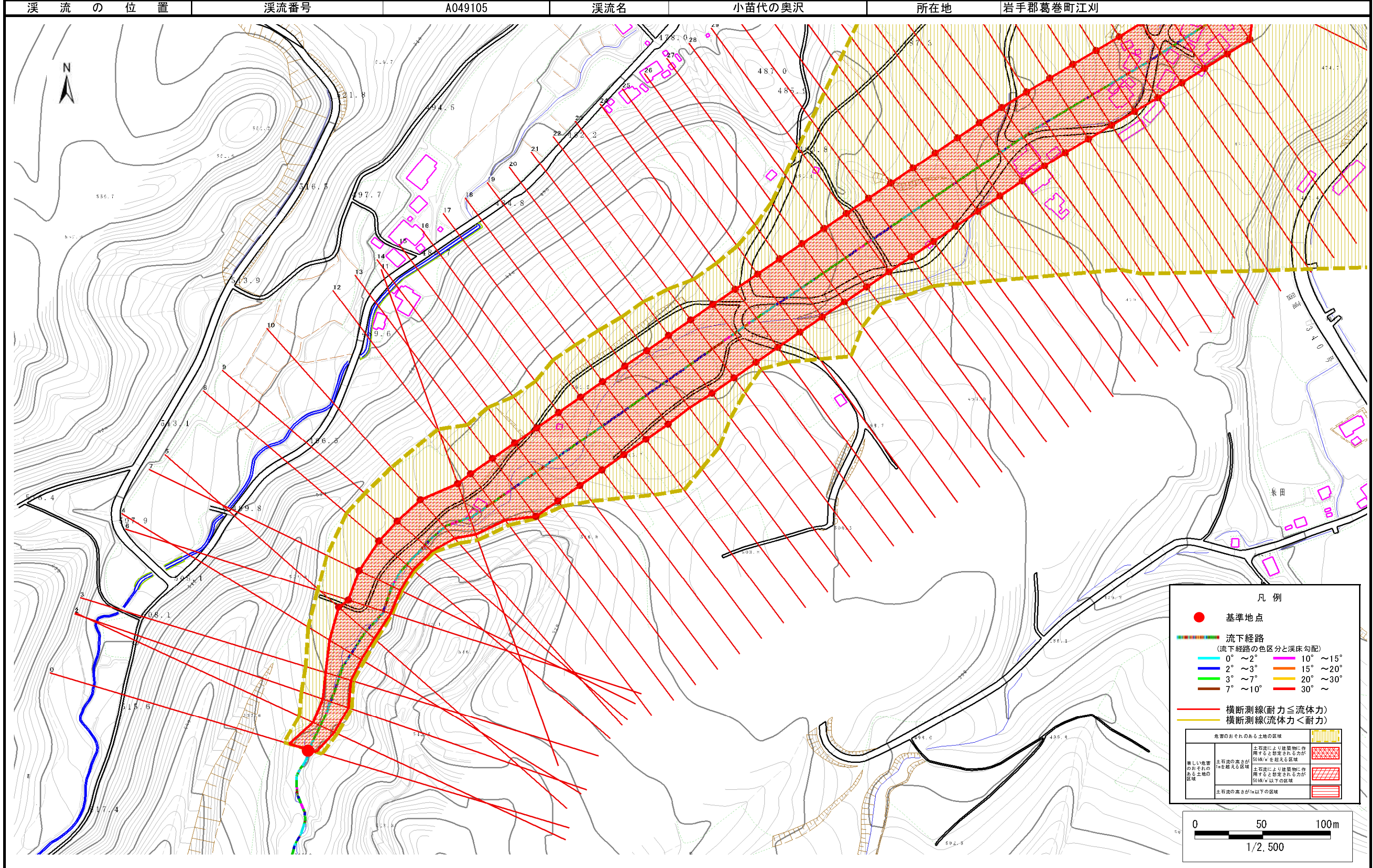
調査年度 平成20年度



土石流区域調書

様式3-1 危害のおそれのある土地、著しい危害のおそれのある土地の設定図

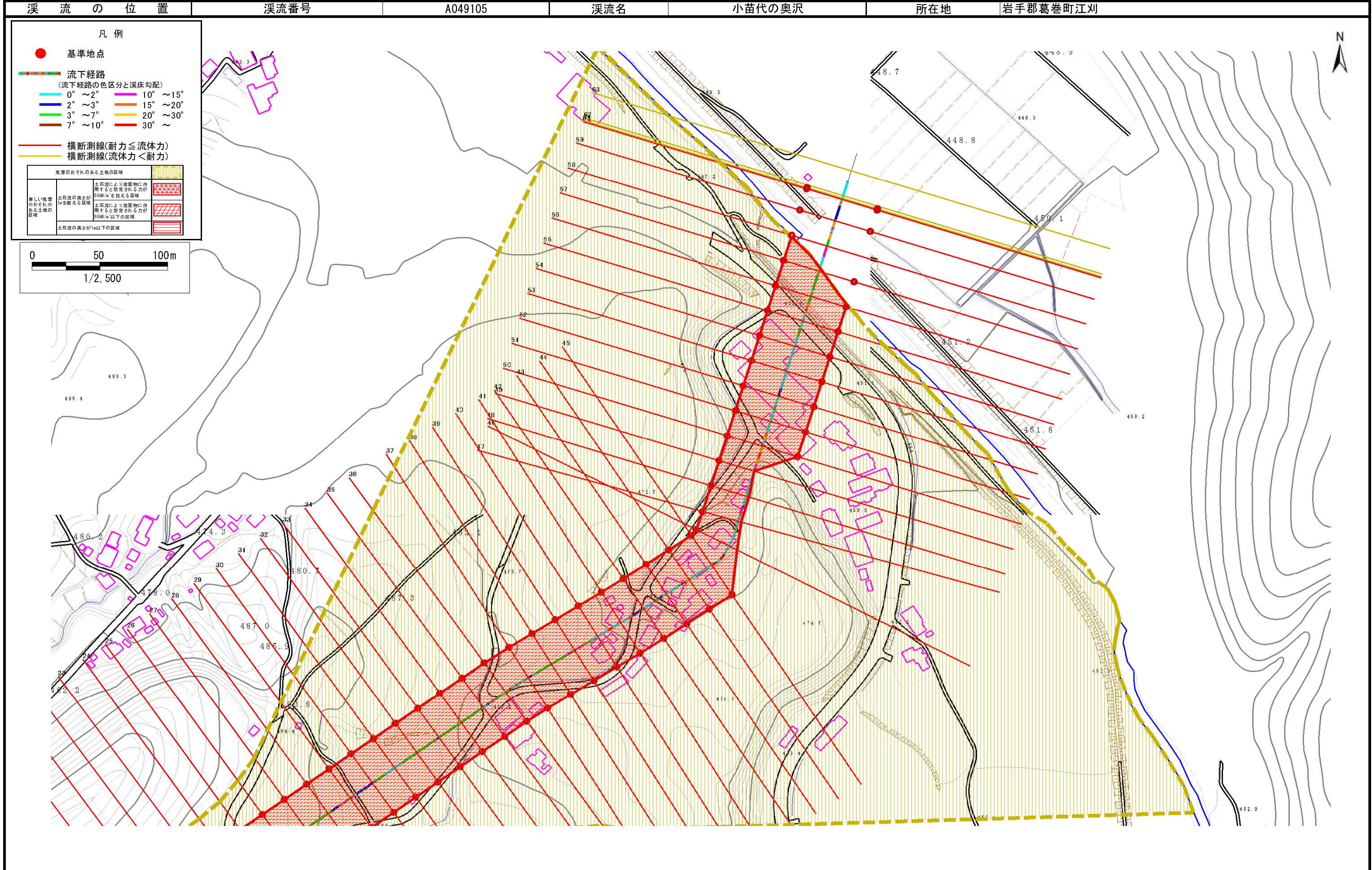
調査年度 平成20年度



土石流区域調書

様式3-1 危害のおそれのある土地、著しい危害のおそれのある土地の設定図

調査年度 平成20年度



土石流区域調書

様式3-2 建築物に作用すると想定される衝撃に関する事項

調査年度 平成20年度

溪流の位置	溪流番号	A049105		溪流名	小苗代の奥沢	所在地	岩手郡葛巻町江刈
横断測線番号	土石流の高さh(m)	土石流の流体力Fd(kN/m ²)	建築物の耐力P2(kN/m ²)	横断測線番号	土石流の高さh(m)	土石流の流体力Fd(kN/m ²)	建築物の耐力P2(kN/m ²)
No.0	2.12	24.71	4.78	No.27	1.17	9.81	6.78
No.1	2.39	27.33	4.60	No.28	1.16	10.04	6.84
No.2	2.21	22.86	4.70	No.29	1.12	10.72	7.01
No.3	2.25	22.97	4.68	No.30	1.11	10.90	7.05
No.4	1.84	17.33	5.09	No.31	1.11	10.84	7.04
No.5	1.21	10.18	6.61	No.32	1.13	10.61	6.98
No.6	1.23	9.71	6.54	No.33	1.16	10.00	6.83
No.7	1.20	10.18	6.65	No.34	1.15	10.16	6.87
No.8	1.23	9.78	6.56	No.35	1.12	10.64	6.99
No.9	1.25	9.09	6.46	No.36	1.11	11.00	7.08
No.10	1.25	9.16	6.47	No.37	1.11	10.90	7.05
No.11	1.30	8.08	6.30	No.38	1.12	10.67	7.00
No.12	1.28	8.34	6.37	No.39	1.15	10.16	6.87
No.13	1.23	8.94	6.54	No.40	1.13	10.56	6.97
No.14	1.25	8.73	6.48	No.41	1.09	11.29	7.15
No.15	1.24	8.88	6.52	No.42	1.11	10.85	7.04
No.16	1.23	9.03	6.56	No.43	1.12	10.77	7.02
No.17	1.30	7.94	6.28	No.44	1.14	10.31	6.91
No.18	1.31	7.87	6.27	No.45	1.16	9.92	6.81
No.19	1.28	8.25	6.37	No.46	1.18	9.62	6.73
No.20	1.27	8.37	6.40	No.47	1.18	9.60	6.73
No.21	1.20	9.35	6.66	No.48	1.16	10.06	6.85
No.22	1.20	9.30	6.65	No.49	1.20	9.32	6.66
No.23	1.20	9.41	6.68	No.50	1.06	11.91	7.29
No.24	1.17	9.81	6.78	No.51	1.07	11.74	7.25
No.25	1.20	9.32	6.66	No.52	1.06	11.90	7.29
No.26	1.21	9.21	6.63	No.53	1.08	11.62	7.23

土石流区域調書

様式3-2 建築物に作用すると想定される衝撃に関する事項

調査年度 平成20年度

渓流の位置	渓流番号	A049105	渓流名	小苗代の奥沢	所在地	岩手郡葛巻町江刈
-------	------	---------	-----	--------	-----	----------

横断測線番号	土石流の高さh(m)	土石流の流体力Fd(kN/m ²)	建築物の耐力P2(kN/m ²)	横断測線番号	土石流の高さh(m)	土石流の流体力Fd(kN/m ²)	建築物の耐力P2(kN/m ²)
No.54	1.09	11.36	7.16				
No.55	1.12	10.75	7.02				
No.56	1.08	11.57	7.21				
No.57	1.06	12.01	7.32				
No.58	1.12	10.70	7.00				
No.59	1.14	10.26	6.90				
No.60	1.44	5.98	5.89				
No.61	1.46	5.69	5.81				
No.62	1.51	5.22	5.69				
No.63	1.74	3.71	5.24				