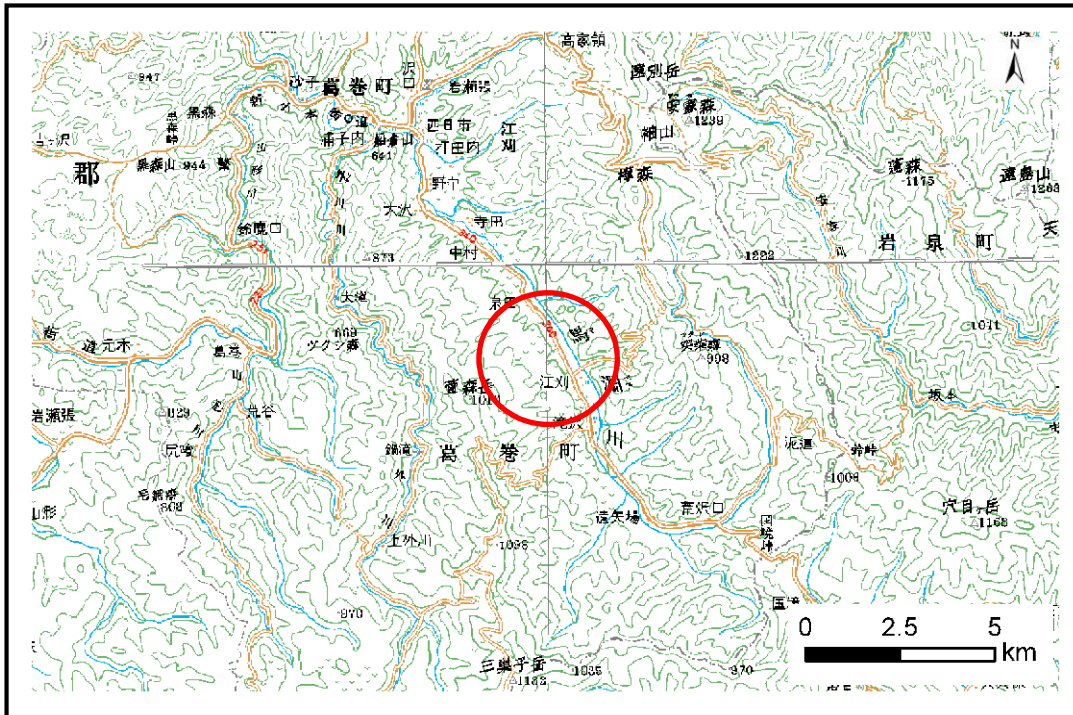


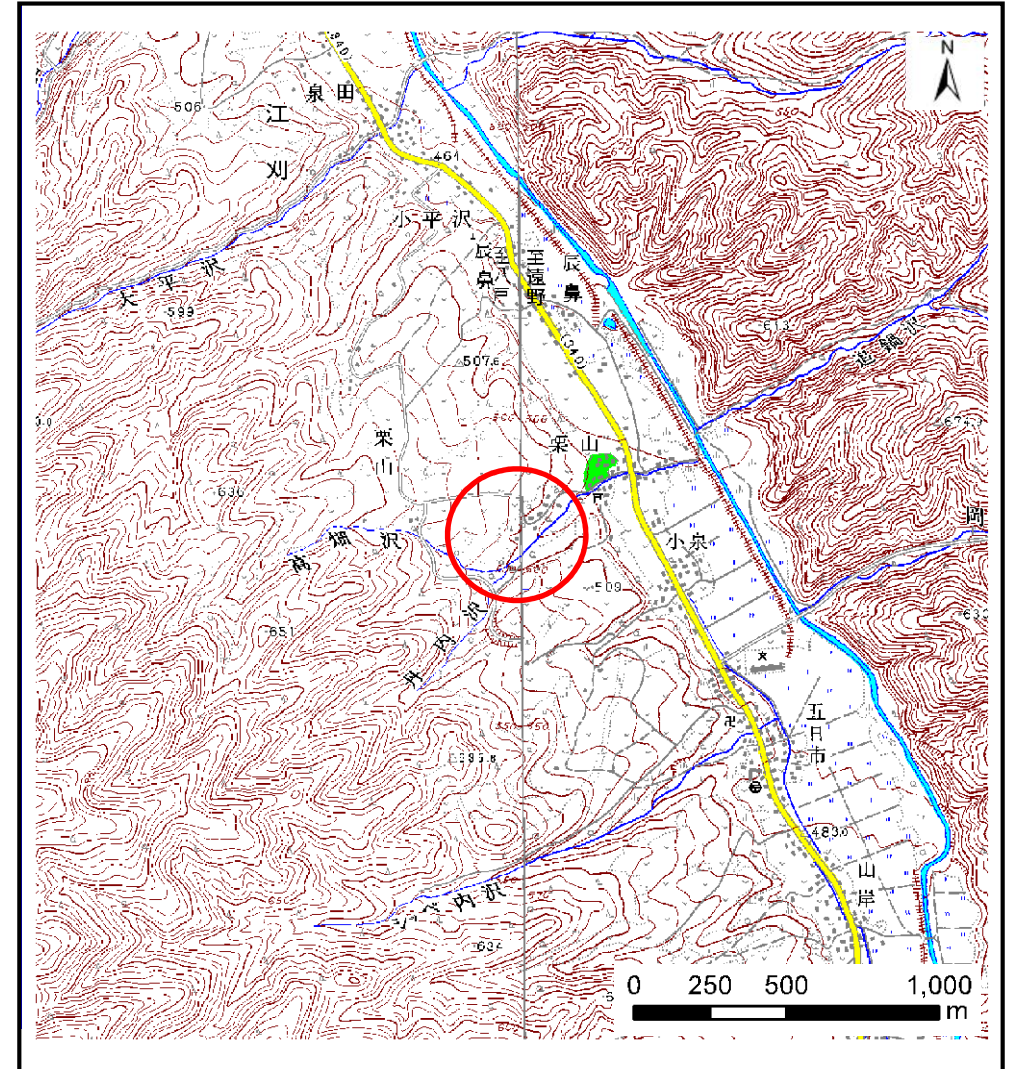
土砂災害防止に関する基礎調査(土石流)

表紙 位置,位置図

自然現象の種類	土石流
溪流番号	A049102
水系名	馬淵川
河川名	馬淵川
溪流名	高畑の前沢
所在地	岩手郡葛巻町江刈
調査機関	岩手県盛岡地方振興局土木部



位置図(S=1:200,000)



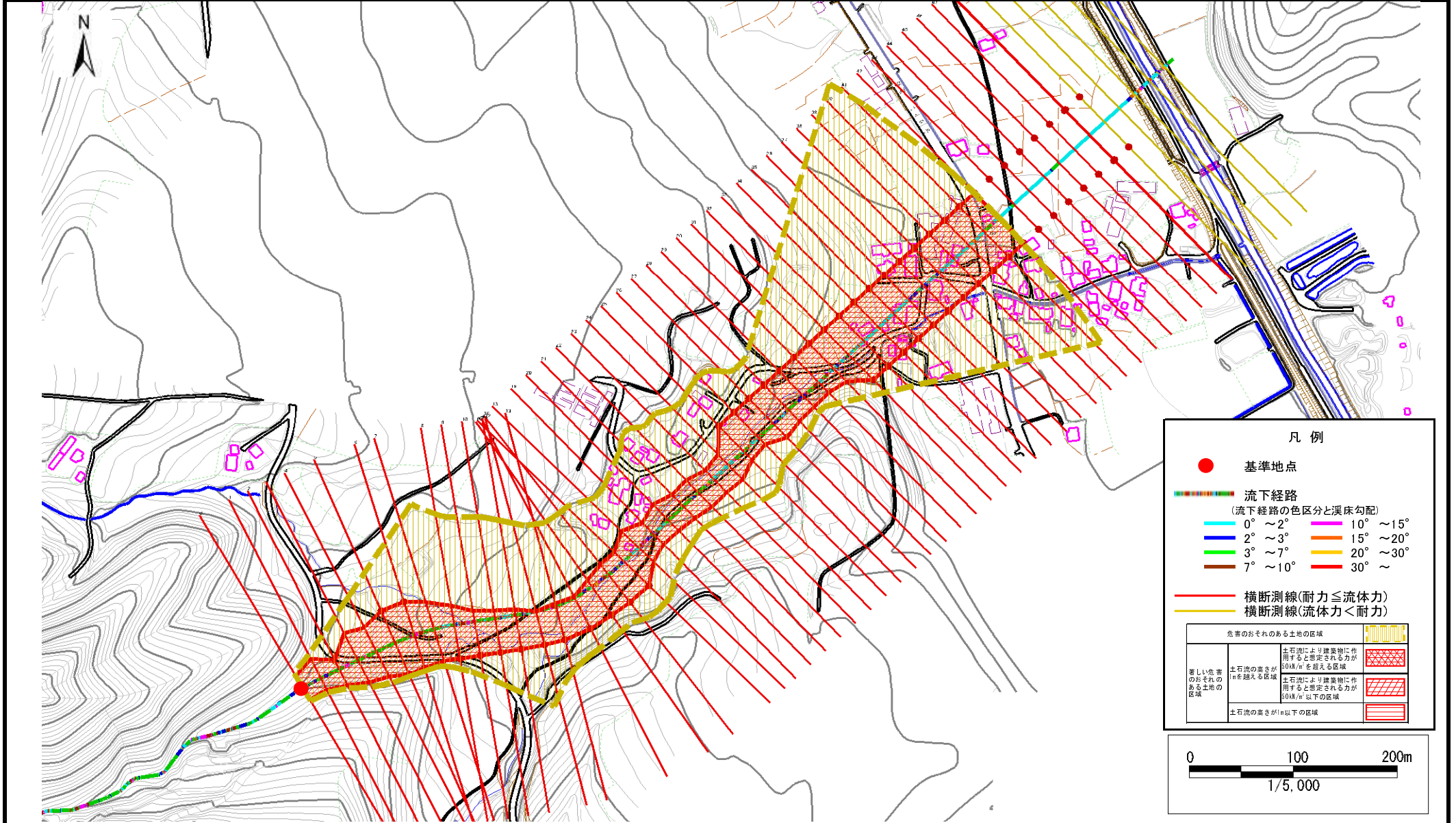
概況図(S=1:25,000)

土石流区域調査

様式3-1 危害のおそれのある土地、著しい危害のおそれのある土地の設定図

調査年度 平成20年度

溪流の位置 溪流番号 A049102 溪流名 高畑の前沢 所在地 岩手郡葛巻町江刈

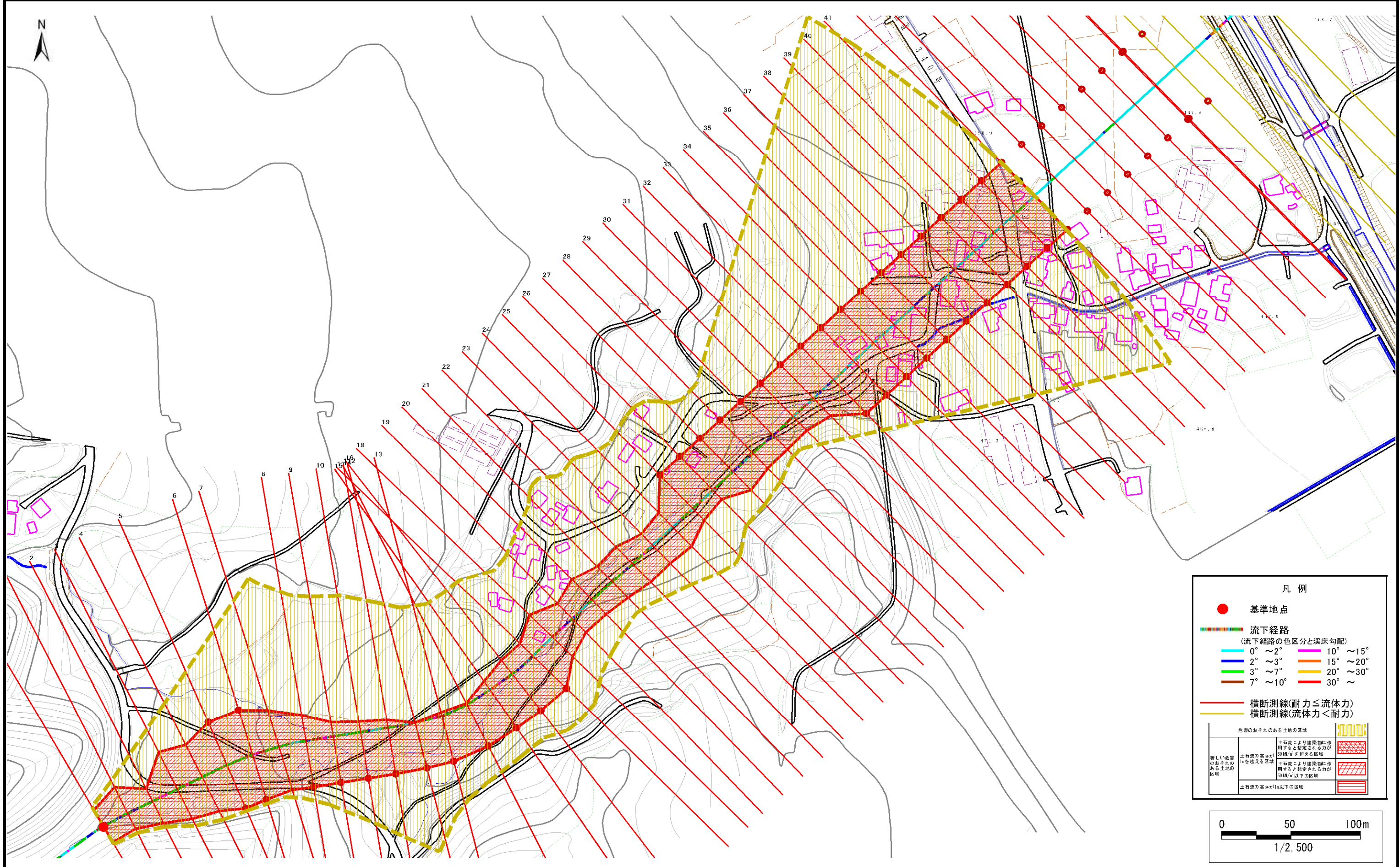


土石流区域調書

様式3-1 危害のおそれのある土地、著しい危害のおそれのある土地の設定図

調査年度 平成20年度

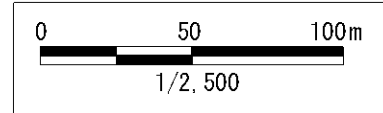
溪流の位置 溪流番号 A049102 溪流名 高畑の前沢 所在地 岩手郡葛巻町江刈



凡例

- 基準地点
- 流下経路
(流下経路の色区分と溪床勾配)
 - 0° ~ 2°
 - 2° ~ 3°
 - 3° ~ 7°
 - 7° ~ 10°
 - 10° ~ 15°
 - 15° ~ 20°
 - 20° ~ 30°
 - 30° ~
- 横断測線(耐力 ≤ 流体力)
- 横断測線(流体力 < 耐力)

危害のおそれのある土地の区域		凡例
著しい危害のおそれのある土地の区域	土石流の深さが1mを超える区域	土石流により建築物に作用すると想定される力が50kN/m ² を超える区域
	土石流の深さが1m以下の区域	土石流により建築物に作用すると想定される力が50kN/m ² 以下の区域
	土石流の深さが1m以下の区域	土石流の深さが1m以下の区域



土石流区域調書

様式3-2 建築物に作用すると想定される衝撃に関する事項

調査年度 平成20年度

溪流の位置	溪流番号	A049102		溪流名	高畑の前沢	所在地	岩手郡葛巻町江刈
横断測線番号	土石流の高さh(m)	土石流の流体力Fd(kN/m ²)	建築物の耐力P2(kN/m ²)	横断測線番号	土石流の高さh(m)	土石流の流体力Fd(kN/m ²)	建築物の耐力P2(kN/m ²)
No.0	2.33	33.37	4.62	No.27	1.45	10.35	5.84
No.1	2.04	27.03	4.85	No.28	1.40	11.23	5.99
No.2	2.30	30.91	4.64	No.29	1.49	9.84	5.75
No.3	1.59	15.56	5.52	No.30	1.39	11.27	6.01
No.4	1.57	16.20	5.57	No.31	1.40	11.14	5.99
No.5	1.40	12.43	5.99	No.32	1.41	11.03	5.97
No.6	1.39	12.65	6.02	No.33	1.45	10.38	5.85
No.7	1.45	14.62	5.85	No.34	1.42	10.76	5.92
No.8	1.34	13.48	6.16	No.35	1.39	11.29	6.01
No.9	1.37	12.92	6.07	No.36	1.37	11.64	6.07
No.10	1.35	13.28	6.13	No.37	1.39	11.24	6.00
No.11	1.35	13.23	6.12	No.38	1.44	10.53	5.87
No.12	1.39	12.57	6.01	No.39	1.44	10.59	5.89
No.13	1.25	15.50	6.46	No.40	1.46	10.31	5.83
No.14	1.26	15.41	6.45	No.41	1.58	8.19	5.54
No.15	1.27	15.05	6.40	No.42	1.60	7.93	5.50
No.16	1.23	15.97	6.53	No.43	1.66	7.17	5.39
No.17	1.27	15.08	6.40	No.44	1.67	7.00	5.36
No.18	1.71	20.33	5.30	No.45	1.81	5.73	5.13
No.19	2.04	31.58	4.85	No.46	1.69	6.58	5.33
No.20	1.87	25.55	5.05	No.47	1.84	5.53	5.10
No.21	1.99	28.03	4.91	No.48	1.83	5.54	5.10
No.22	1.83	26.05	5.10	No.49	1.82	5.61	5.12
No.23	2.12	28.12	4.77	No.50	2.05	4.30	4.85
No.24	2.04	23.21	4.85	No.51	2.67	2.44	4.51
No.25	1.35	13.30	6.13	No.52	2.75	2.30	4.50
No.26	1.49	9.92	5.76	No.53	1.90	4.83	5.01

土 石 流 区 域 調 書

様式3-2 建築物に作用すると想定される衝撃に関する事項

調査年度	平成20年度
------	--------

溪流の位置	溪流番号	溪流名	所在地
	A049102	高畑の前沢	岩手郡葛巻町江刈

横断測線番号	土石流の高さh(m)	土石流の流体力Fd(kN/m ²)	建築物の耐力P2(kN/m2)	横断測線番号	土石流の高さh(m)	土石流の流体力Fd(kN/m ²)	建築物の耐力P2(kN/m2)
No.54	1.88	4.95	5.04				