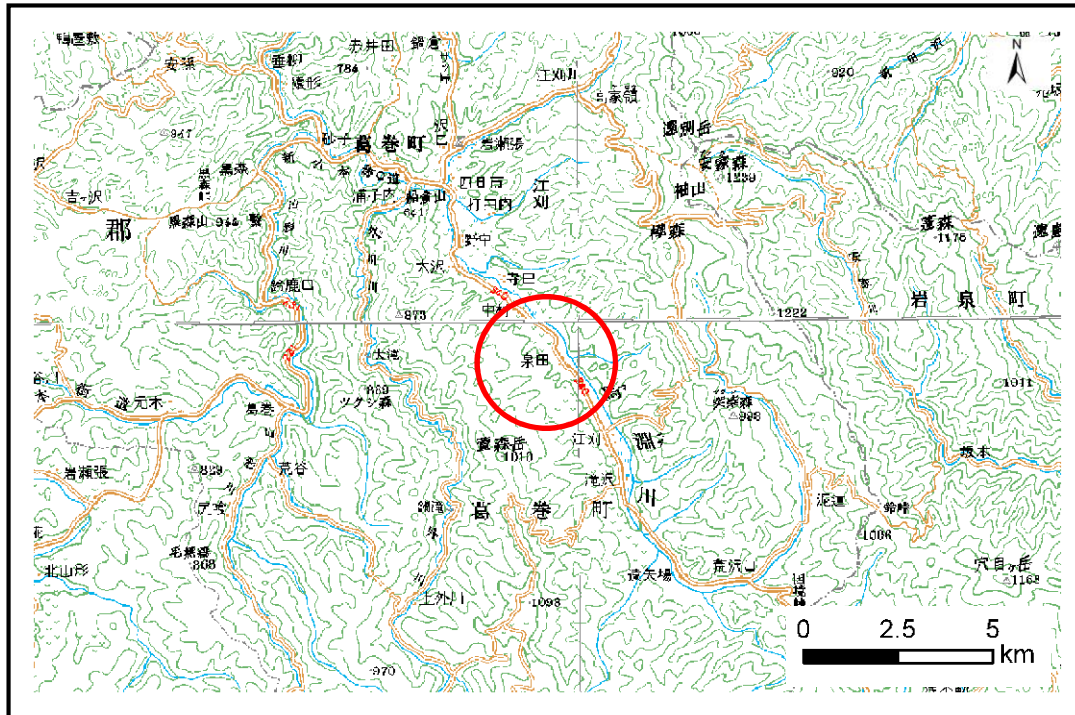


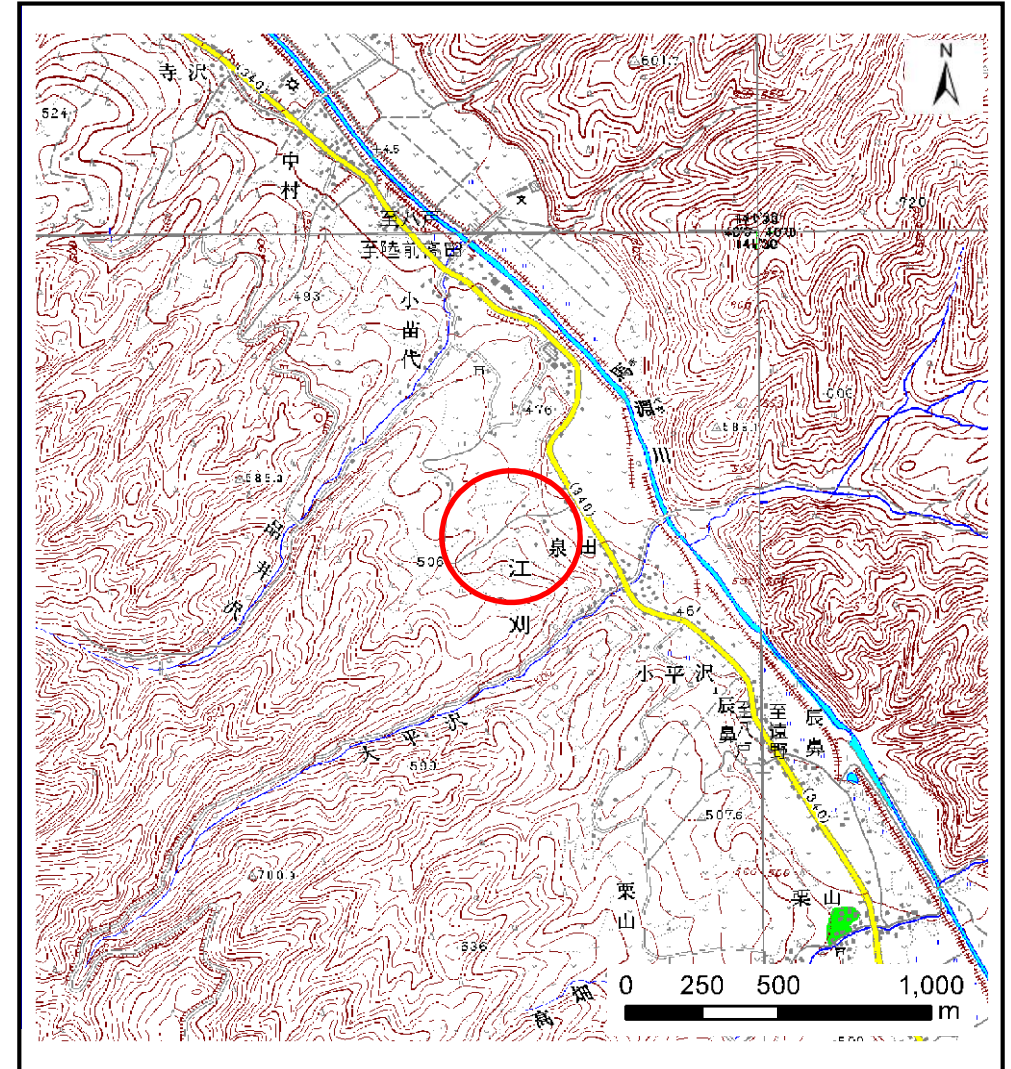
土砂災害防止に関する基礎調査(土石流)

表紙 位置,位置図

自然現象の種類	土石流
溪流番号	A049003
水系名	馬淵川
河川名	馬淵川
溪流名	泉田の沢
所在地	岩手郡葛巻町江刈
調査機関	岩手県盛岡地方振興局土木部



位置図(S=1:200,000)

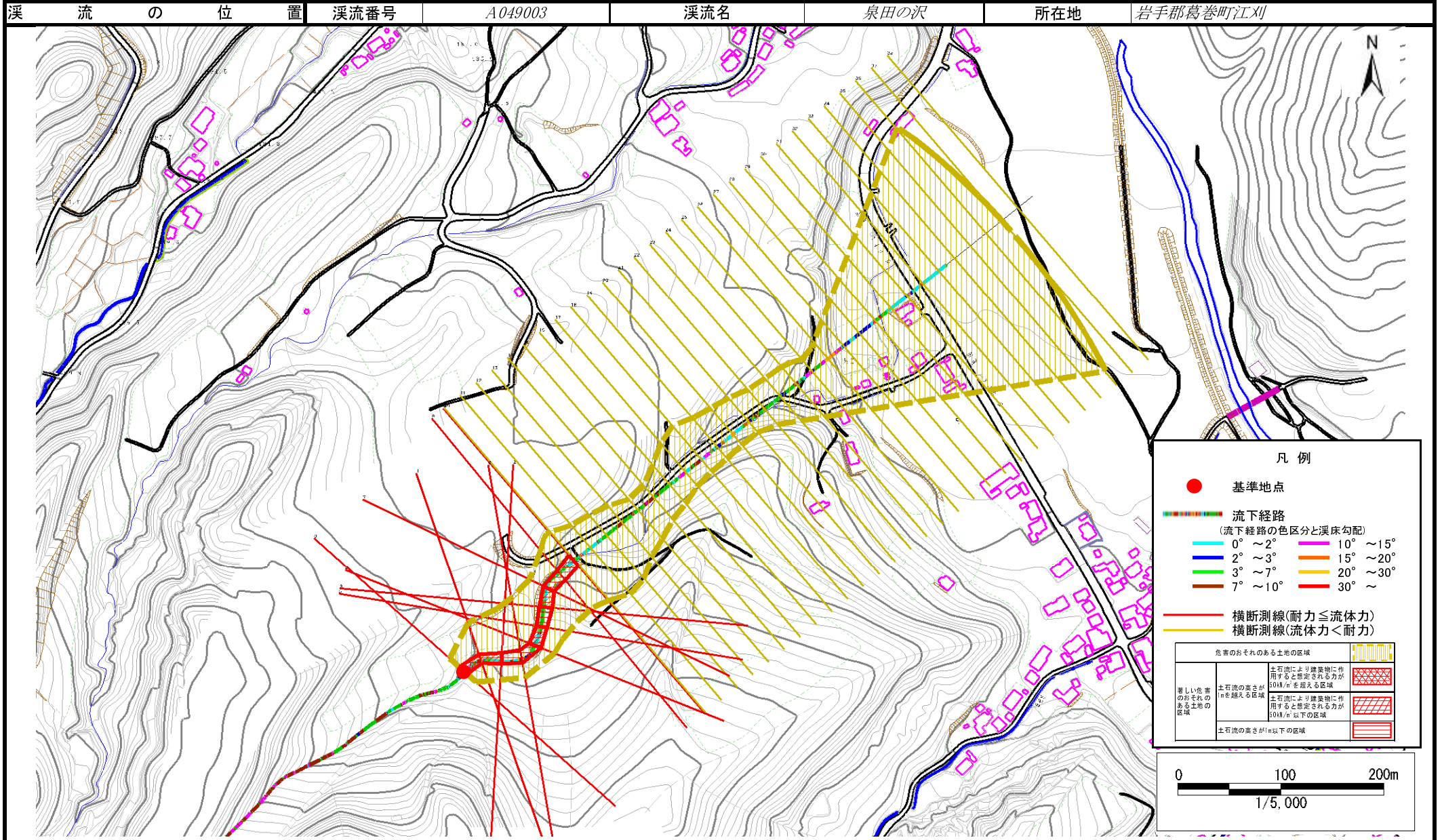


概況図(S=1:25,000)

土石流区域調査

様式3-1 危害のおそれのある土地、著しい危害のおそれのある土地の設定図

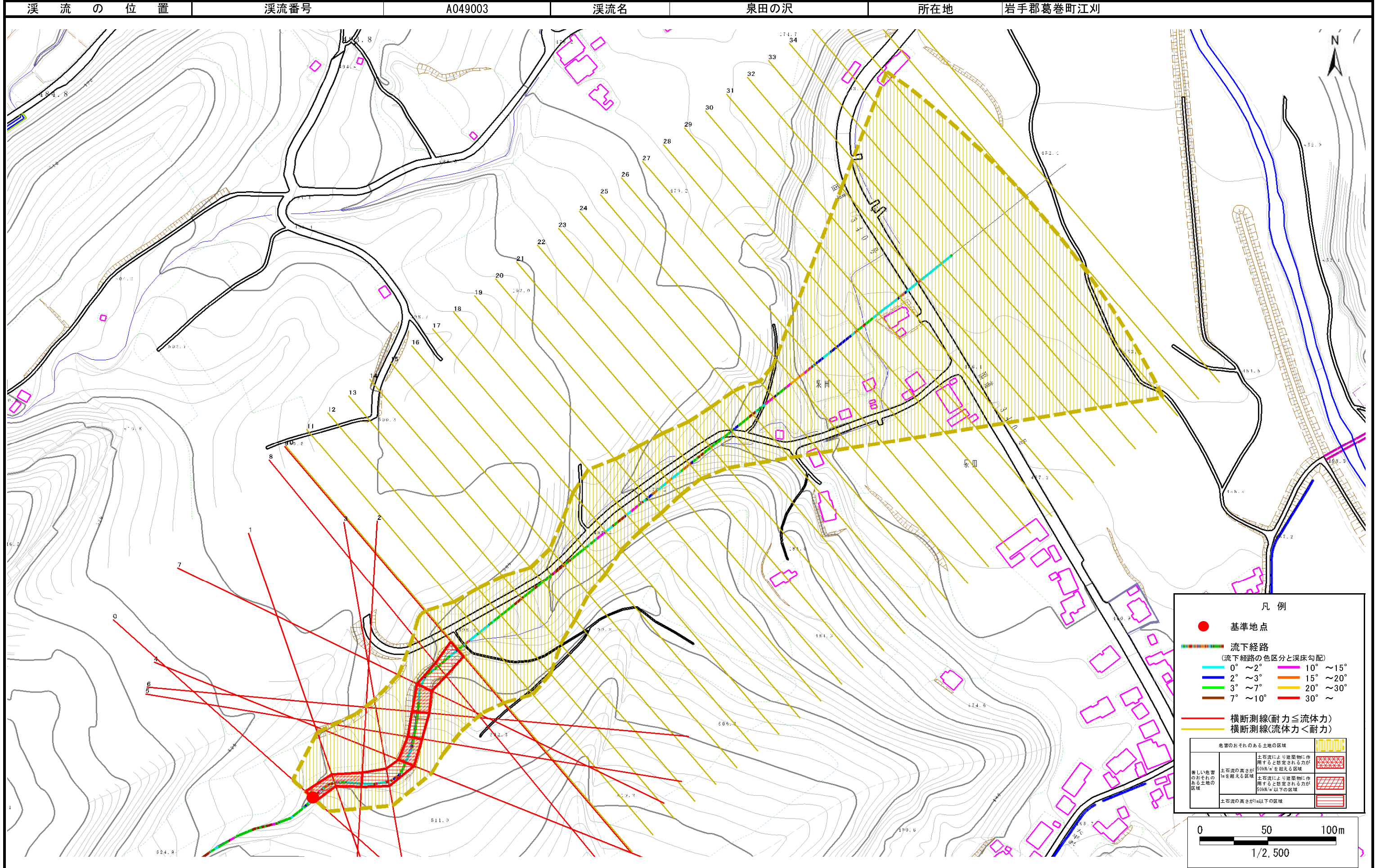
調査年度 平成20年度



土石流区域調書

様式3-1 危害のおそれのある土地、著しい危害のおそれのある土地の設定図

調査年度 平成20年度



土石流区域調書

様式3-2 建築物に作用すると想定される衝撃に関する事項

調査年度 平成20年度

溪 流 の 位 置 溪流番号 A049003 溪流名 泉田の沢 所在地 岩手郡葛巻町江刈

横断測線番号	土石流の高さh(m)	土石流の流体力Fd(kN/m ²)	建築物の耐力P2(kN/m ²)	横断測線番号	土石流の高さh(m)	土石流の流体力Fd(kN/m ²)	建築物の耐力P2(kN/m ²)
No.0	1.06	18.09	7.33	No.27	0.56	8.43	12.44
No.1	1.14	19.95	6.91	No.28	0.57	8.21	12.30
No.2	1.05	16.30	7.38	No.29	0.59	7.63	11.91
No.3	0.92	12.79	8.13	No.30	0.59	7.47	11.79
No.4	0.97	12.96	7.79	No.31	0.62	6.87	11.37
No.5	1.07	13.70	7.24	No.32	0.64	6.51	11.11
No.6	0.96	11.90	7.87	No.33	0.66	6.13	10.82
No.7	1.01	11.62	7.59	No.34	0.67	5.83	10.59
No.8	1.00	10.31	7.66	No.35	0.70	5.35	10.21
No.9	0.92	8.36	8.15	No.36	0.76	4.25	9.51
No.10	0.88	7.80	8.45	No.37	1.00	2.05	7.65
No.11	0.71	5.52	10.16	No.38	1.05	1.83	7.37
No.12	0.73	4.86	9.91				
No.13	0.71	5.14	10.15				
No.14	0.69	5.35	10.32				
No.15	0.67	5.63	10.55				
No.16	0.67	5.77	10.66				
No.17	0.66	5.86	10.74				
No.18	0.65	6.09	10.92				
No.19	0.63	6.39	11.14				
No.20	0.61	6.78	11.44				
No.21	0.59	7.26	11.78				
No.22	0.67	9.03	10.58				
No.23	0.59	7.47	11.79				
No.24	0.60	7.37	11.73				
No.25	0.60	7.30	11.68				
No.26	0.58	7.71	11.96				