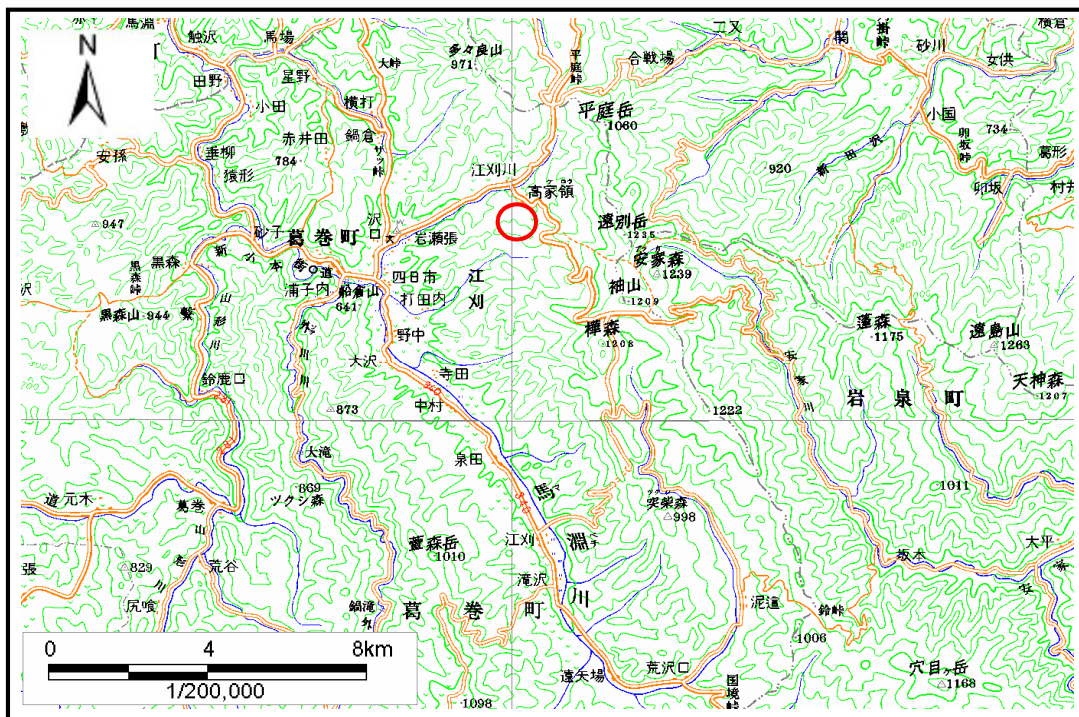


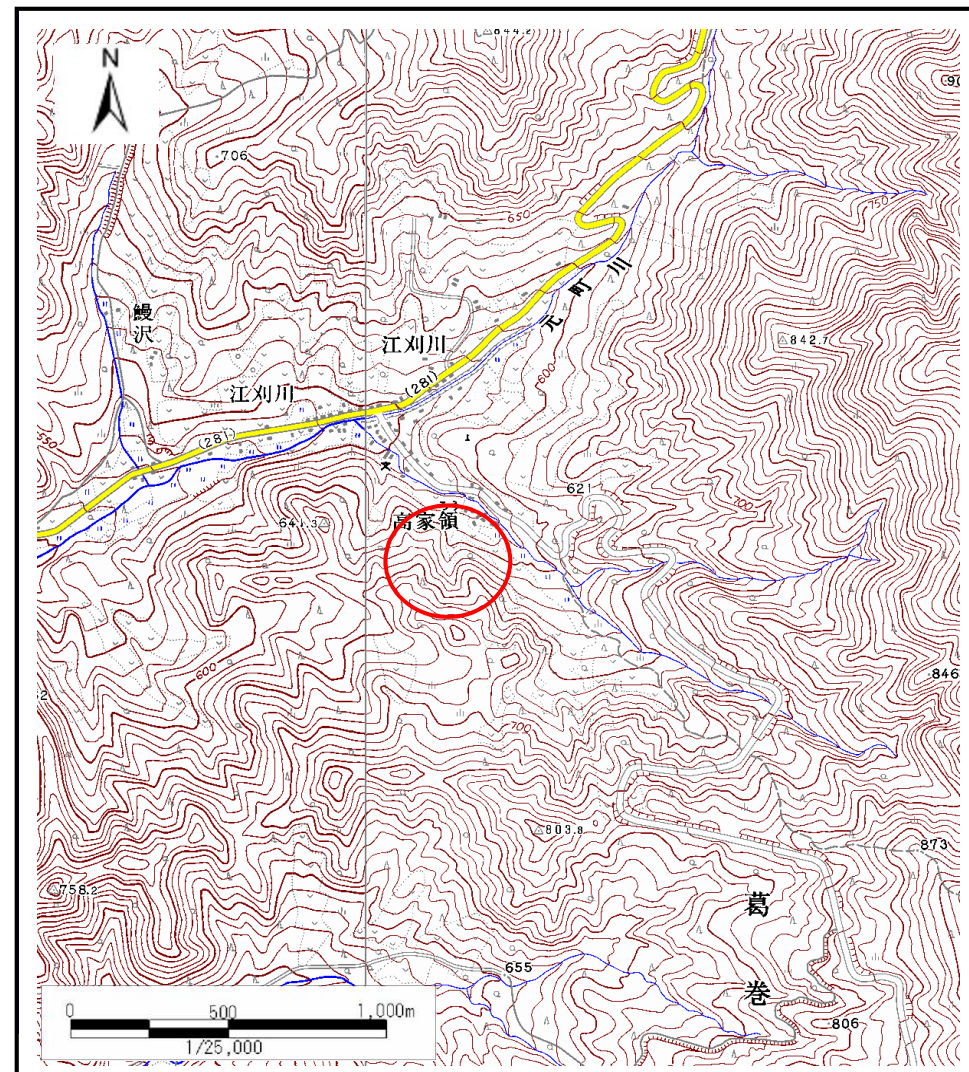
土砂災害防止に関する基礎調査(土石流)

表紙 位置,位置図

自然現象の種類	土石流
溪流番号	A040003
水系名	馬淵川
河川名	元町川
溪流名	高家領の沢(3)
所在地	岩手郡葛巻町江刈高家領
調査機関	岩手県盛岡地方振興局土木部



位置図(S=1:200,000)



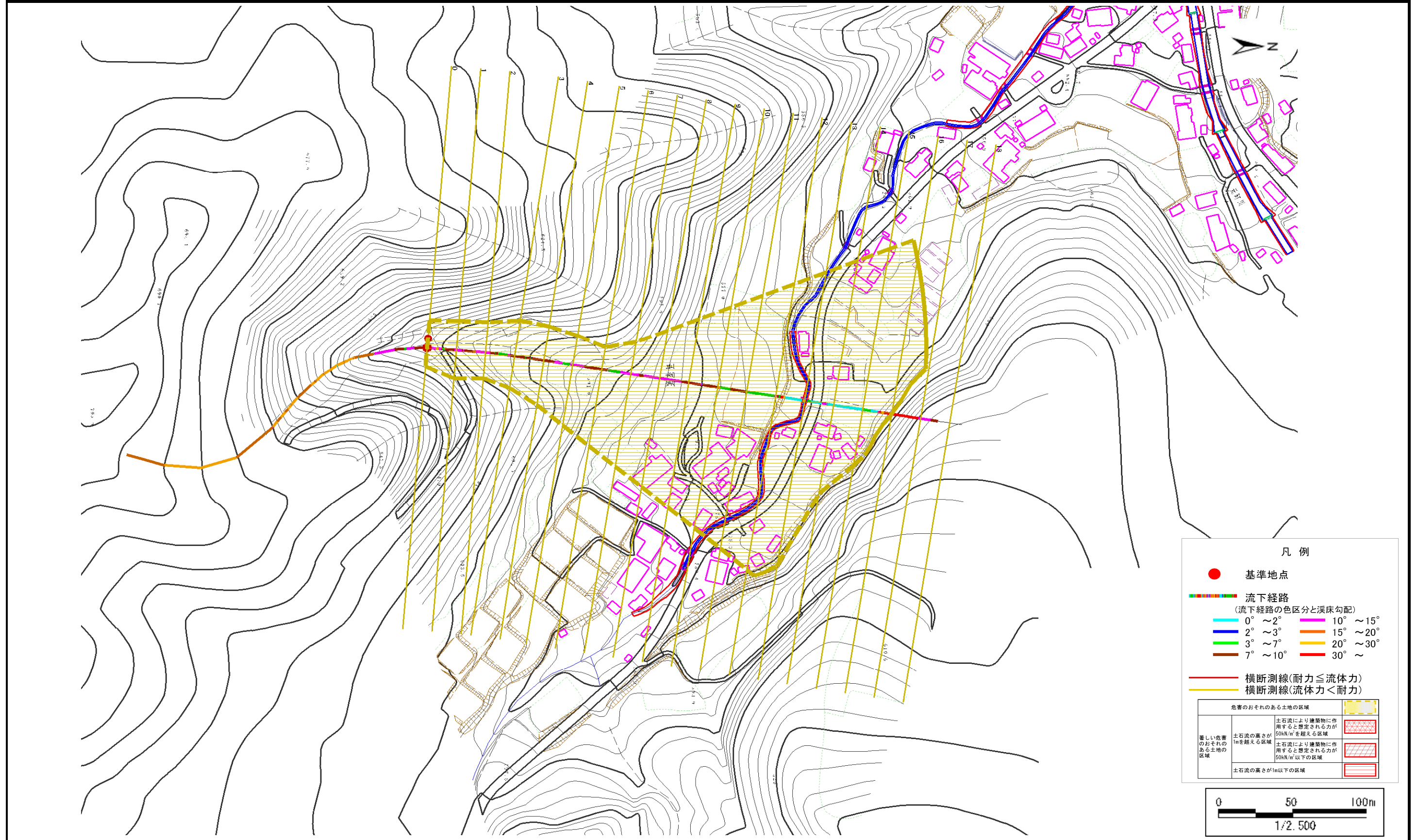
位置図(S=1:25,000)

土石流区域調査

様式3-1 危害のおそれのある土地、著しい危害のおそれのある土地の設定図

調査年度 平成18年度

溪流の位置	溪流番号	A040003	溪流名	高家領の沢(3)	所在地	岩手郡葛巻町江刈高家領
-------	------	---------	-----	----------	-----	-------------

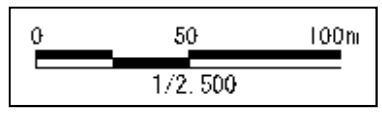


凡例

- 基準地点
- 流下経路
(流下経路の色区分と渓床勾配)

0° ~ 2°	10° ~ 15°
2° ~ 3°	15° ~ 20°
3° ~ 7°	20° ~ 30°
7° ~ 10°	30° ~
- 横断測線(耐力 ≤ 流体力)
- 横断測線(流体力 < 耐力)

危害のおそれのある土地の区域		図例
著しい危害のおそれのある土地の区域	土石流により建築物に作用すると想定される力が50kN/m ² を超える区域	[Red hatched box]
	土石流の高さが1mを超える区域	[Red hatched box]
	土石流により建築物に作用すると想定される力が50kN/m ² 以下の区域	[Red hatched box]
危害のおそれのある土地の区域	土石流の高さが1m以下の区域	[Yellow hatched box]



土石流区域調書

様式3-2 建築物に作用すると想定される衝撃に関する事項

調査年度 平成18年度

溪流の位置	溪流番号	A040003	溪流名	高家領の沢(3)	所在地	岩手郡葛巻町江刈高家領	
横断測線番号	土石流の高さh(m)	土石流の流体力Fd(kN/m ²)	建築物の耐力P2(kN/m ²)	横断測線番号	土石流の高さh(m)	土石流の流体力Fd(kN/m ²)	建築物の耐力P2(kN/m ²)
No.0	0.32	13.15	20.81				
No.1	0.33	12.69	20.46				
No.2	0.33	12.27	20.14				
No.3	0.29	9.49	22.94				
No.4	0.21	5.71	30.54				
No.5	0.18	3.83	37.03				
No.6	0.16	3.08	40.40				
No.7	0.15	2.32	44.30				
No.8	0.14	2.01	45.86				
No.9	0.14	1.96	46.12				
No.10	0.14	1.95	46.18				
No.11	0.14	1.81	46.84				
No.12	0.14	1.61	47.75				
No.13	0.13	1.62	47.95				
No.14	0.13	1.37	48.54				
No.15	0.13	1.19	48.86				
No.16	0.14	0.71	46.82				
No.17	0	0	0				
No.18	0	0	0				