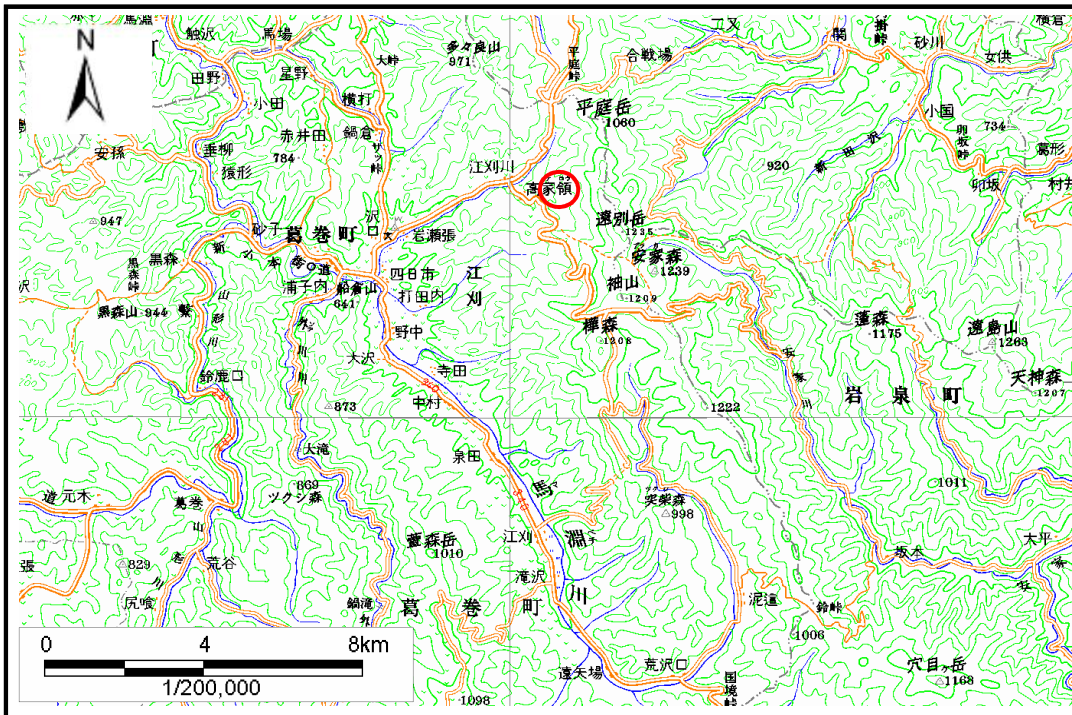


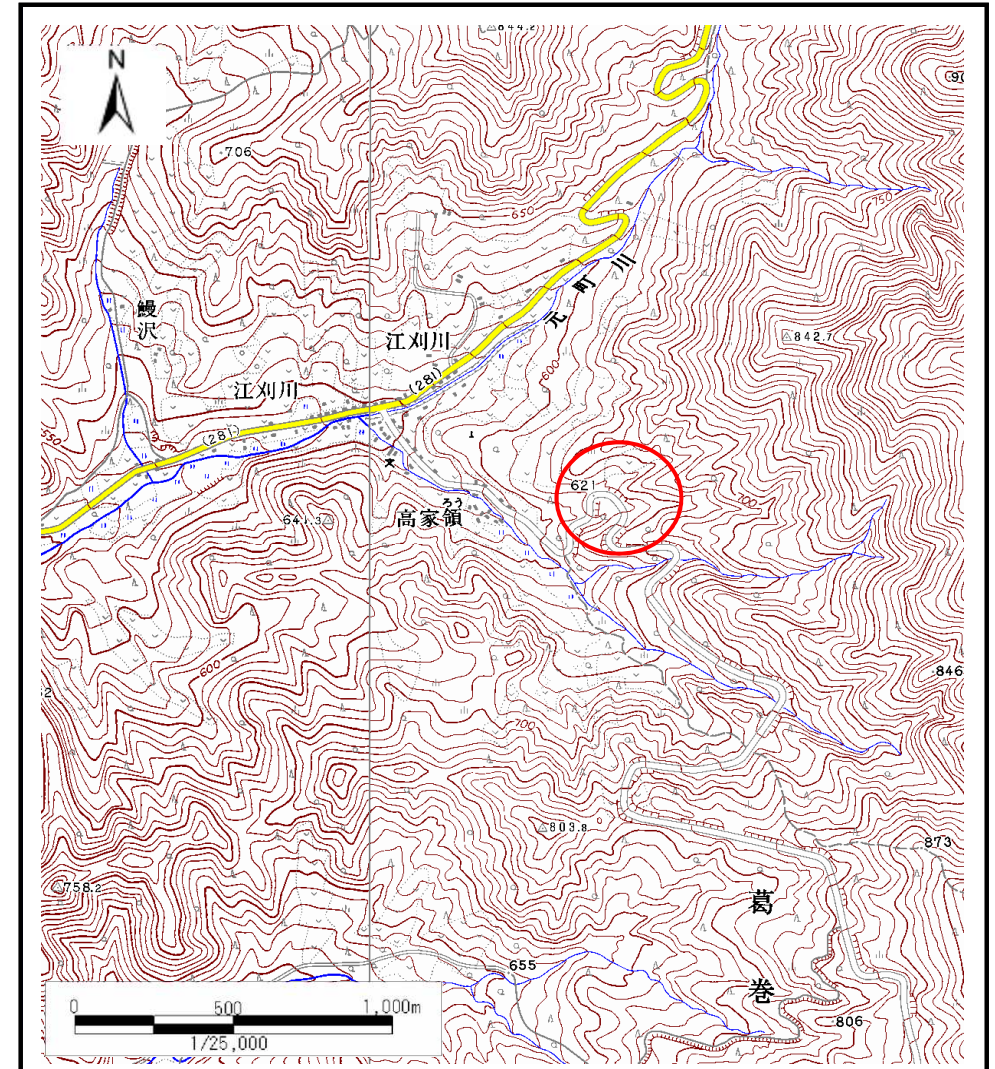
土砂災害防止に関する基礎調査(土石流)

表紙 位置,位置図

自然現象の種類	土石流
溪流番号	A040002
水系名	馬淵川
河川名	元町川
溪流名	高家領の沢(2)
所在地	岩手郡葛巻町江刈高家領
調査機関	岩手県盛岡地方振興局土木部



位置図(S=1:200,000)



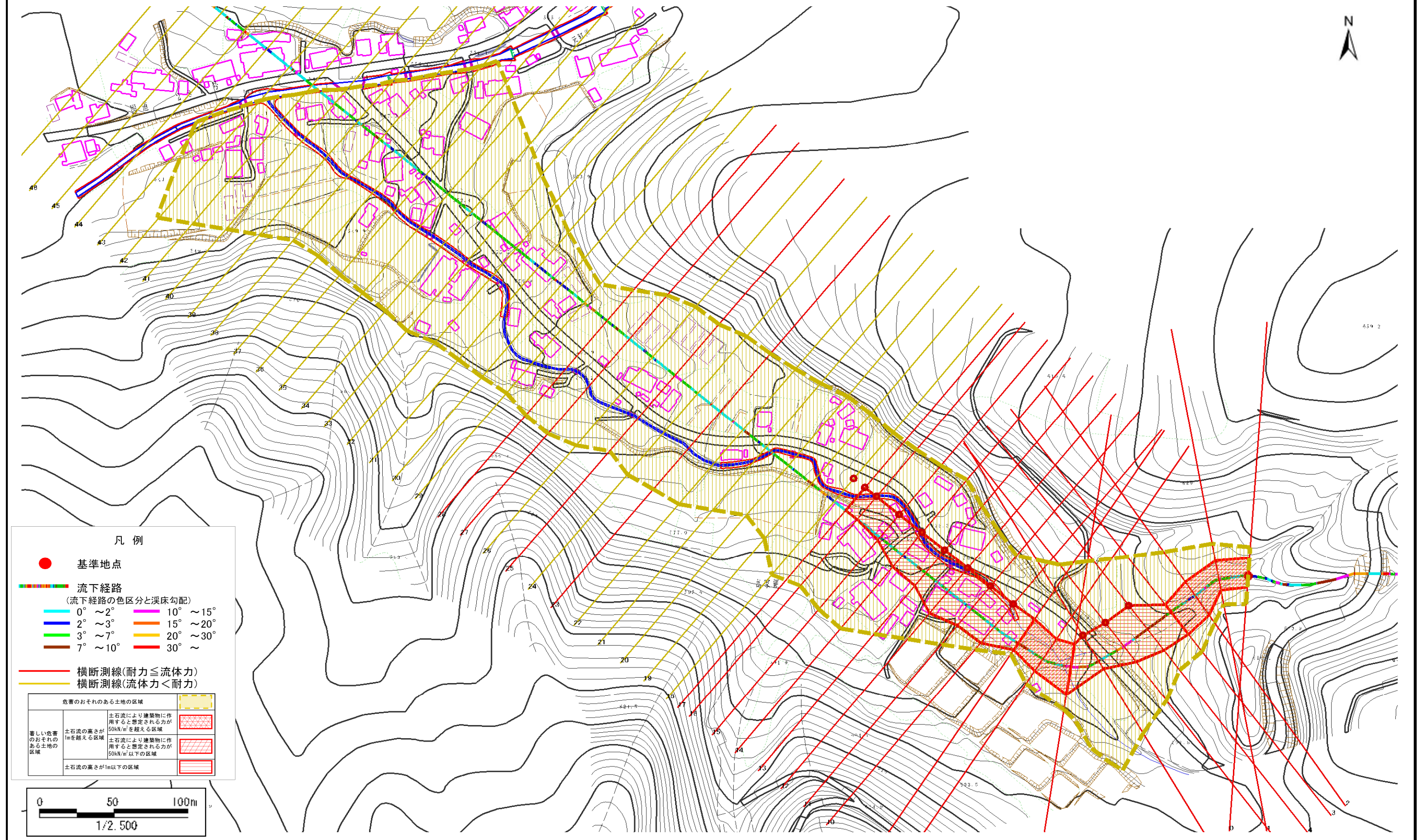
位置図(S=1:25,000)

土石流区域調査

様式3-1 危害のおそれのある土地、著しい危害のおそれのある土地の設定図

調査年度 平成18年度

溪流の位置	溪流番号	A040002	溪流名	高家領の沢(2)	所在地	岩手郡葛巻町江刈高家領
-------	------	---------	-----	----------	-----	-------------



土石流区域調書

様式3-2 建築物に作用すると想定される衝撃に関する事項

調査年度 平成18年度

溪流の位置	溪流番号	A040002	溪流名	高家領の沢(2)	所在地	岩手郡葛巻町江刈高家領	
横断測線番号	土石流の高さh(m)	土石流の流体力Fd(kN/m ²)	建築物の耐力P2(kN/m ²)	横断測線番号	土石流の高さh(m)	土石流の流体力Fd(kN/m ²)	建築物の耐力P2(kN/m ²)
No.0	1.39	29.47	6.05	No.27	0.93	8.18	8.16
No.1	1.38	21.19	6.07	No.28	0.91	8.44	8.26
No.2	1.16	16.14	6.87	No.29	0.93	8.13	8.14
No.3	1.24	15.18	6.54	No.30	0.96	7.54	7.90
No.4	0.92	10.85	8.20	No.31	0.95	7.85	8.02
No.5	0.92	10.74	8.16	No.32	0.95	7.83	8.01
No.6	0.84	13.00	8.82	No.33	0.95	7.82	8.01
No.7	0.95	13.57	8.01	No.34	0.95	7.85	8.02
No.8	1.15	16.61	6.91	No.35	0.96	7.61	7.92
No.9	1.17	17.28	6.81	No.36	0.94	7.95	8.06
No.10	0.89	11.64	8.43	No.37	0.94	7.96	8.07
No.11	0.89	11.55	8.41	No.38	0.95	7.71	7.96
No.12	0.90	11.32	8.34	No.39	0.99	7.14	7.73
No.13	0.89	11.58	8.42	No.40	0.97	7.50	7.88
No.14	0.91	11.08	8.27	No.41	0.96	7.69	7.96
No.15	0.94	10.23	8.06	No.42	1.02	6.69	7.53
No.16	0.97	8.43	7.84	No.43	1.06	6.15	7.35
No.17	0.99	7.76	7.72	No.44	1.25	3.81	6.48
No.18	1.04	6.49	7.44	No.45	1.40	2.90	6.00
No.19	0.97	7.44	7.85	No.46	0	0	0
No.20	0.96	7.57	7.91	No.47	0	0	0
No.21	0.96	7.61	7.92				
No.22	0.95	7.79	8.00				
No.23	0.93	8.18	8.16				
No.24	0.94	8.01	8.09				
No.25	0.92	8.24	8.18				
No.26	0.94	8.01	8.09				