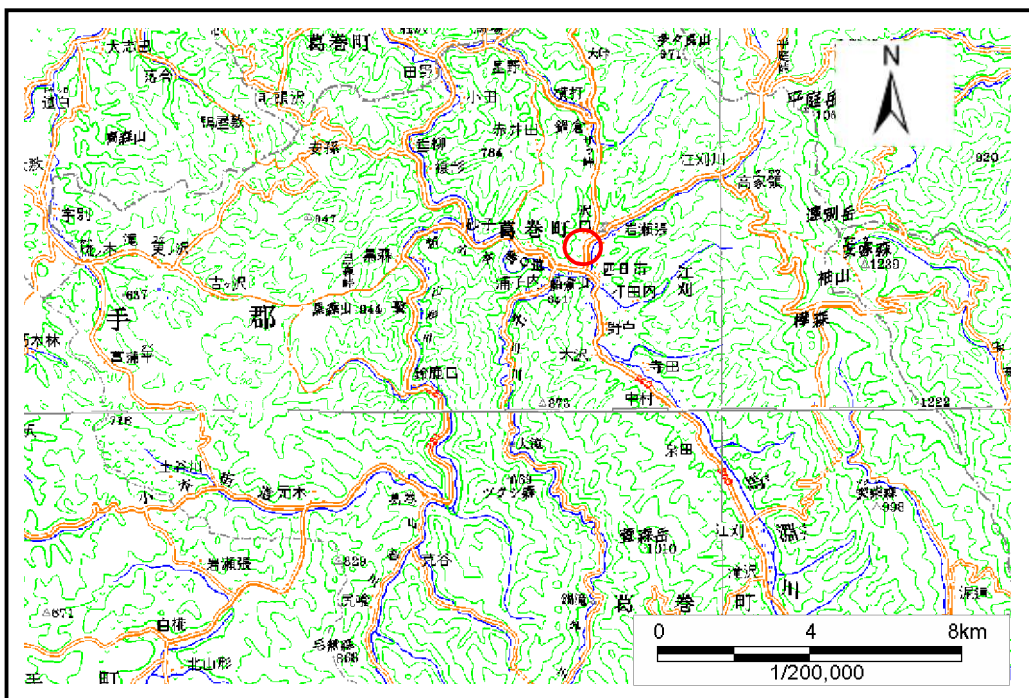


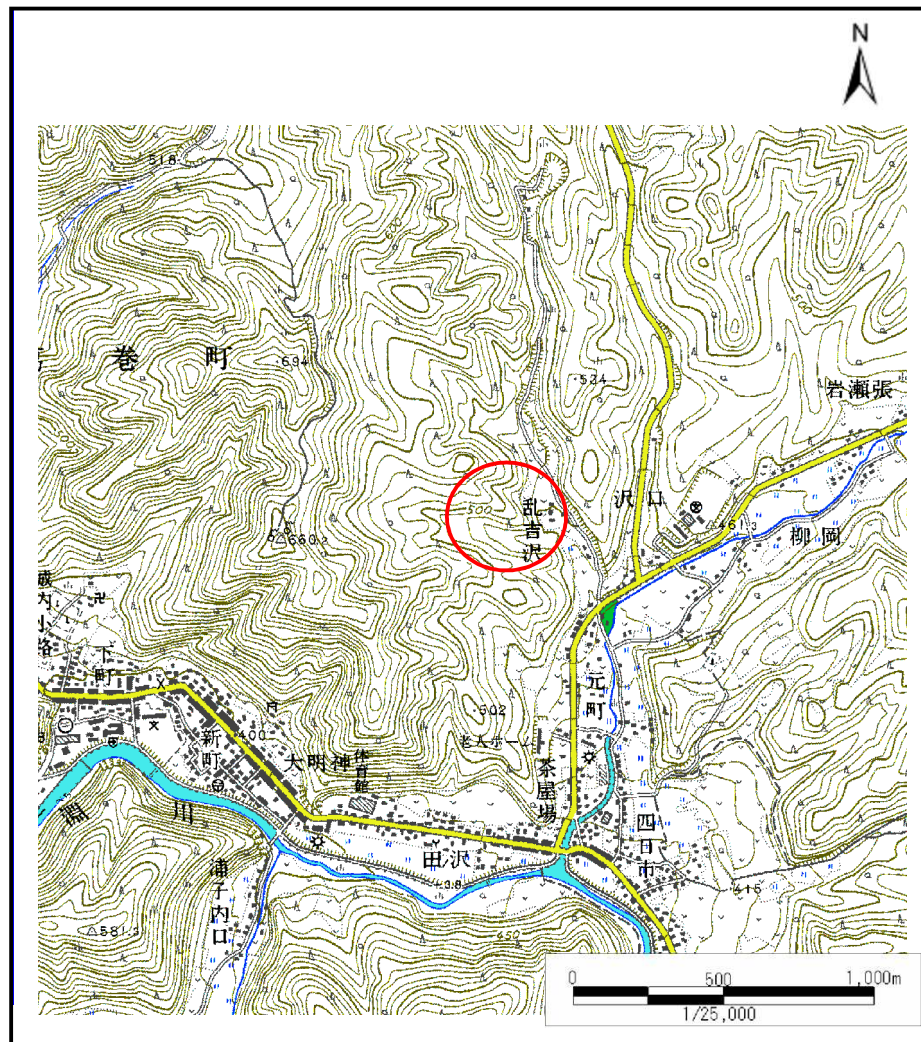
# 土砂災害防止に関する基礎調査(土石流)

表紙 位置,位置図

自然現象の種類	土石流
溪流番号	A039203
水系名	馬淵川
河川名	元町川
溪流名	茶屋場の沢
所在地	岩手郡葛巻町茶屋場
調査機関	岩手県盛岡地方振興局



位置図(S=1:200,000)



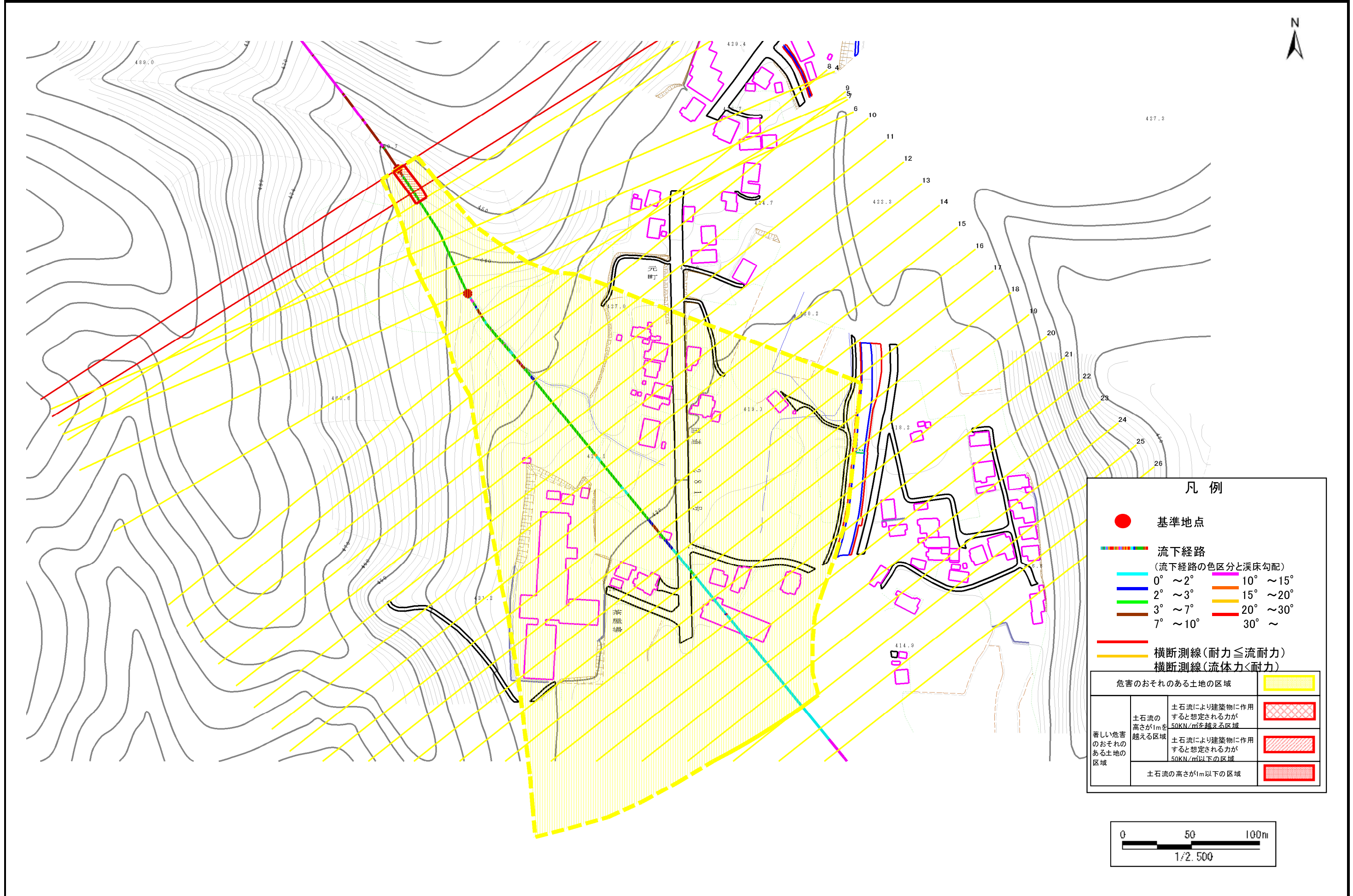
位置図(S=1:25,000)

# 土石流区域調査

様式3-1 危害のおそれのある土地、著しい危害のおそれのある土地の設定図

調査年度 平成17年度

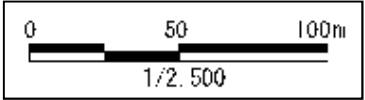
溪流の位置	溪流番号	A039203	溪流名	茶屋場の沢	所在地	岩手郡葛巻町茶屋場
-------	------	---------	-----	-------	-----	-----------



**凡例**

- 基準地点
- 流下経路 (流下経路の色区分と溪床勾配)
  - 0° ~ 2°
  - 2° ~ 3°
  - 3° ~ 7°
  - 7° ~ 10°
  - 10° ~ 15°
  - 15° ~ 20°
  - 20° ~ 30°
  - 30° ~
- 横断測線 (耐力 ≤ 流耐力)
- 横断測線 (流体力 < 耐力)

危害のおそれのある土地の区域		
著しい危害のおそれのある土地の区域	土石流により建築物に作用すると想定される力が50kN/mを超える区域	
	土石流により建築物に作用すると想定される力が50kN/m以下の区域	
	土石流の高さが1m以下の区域	



## 土石流区域調査

様式3-2 建築物に作用すると想定される衝撃に関する事項

調査年度 平成17年度

溪 流 の 位 置 溪流番号 A039203 溪流名 茶屋場の沢 所在地 岩手郡葛巻町茶屋場

横断測線番号	土石流の高さh(m)	土石流の流体力Fd(kN/m <sup>2</sup> )	建築物の耐力P2(kN/m <sup>2</sup> )	横断測線番号	土石流の高さh(m)	土石流の流体力Fd(kN/m <sup>2</sup> )	建築物の耐力P2(kN/m <sup>2</sup> )
No.0	0.58	17.43	12.08				
No.1	0.53	13.67	13.17				
No.2	0.53	13.12	13.18				
No.3	0.44	9.76	15.43				
No.4	0.42	8.04	16.39				
No.5	0.39	6.66	17.43				
No.6	0.38	5.90	17.67				
No.7	0.38	5.20	17.82				
No.8	0.38	4.62	17.86				
No.9	0.38	4.24	17.83				
No.10	0.38	3.81	17.73				
No.11	0.38	3.49	17.59				
No.12	0.39	3.41	17.55				
No.13	0.39	3.37	17.53				
No.14	0.39	3.33	17.50				
No.15	0.39	3.24	17.44				
No.16	0.39	3.18	17.40				
No.17	0.39	3.11	17.35				
No.18	0.39	2.96	17.22				
No.19	0.40	2.74	17.00				
No.20	0.40	2.57	16.78				
No.21	0.41	2.46	16.63				
No.22	0.42	2.25	16.30				
No.23	0.43	2.05	15.93				
No.24	0.44	1.82	15.42				
No.25	0.47	1.55	14.69				
No.26	0.50	1.29	13.81				