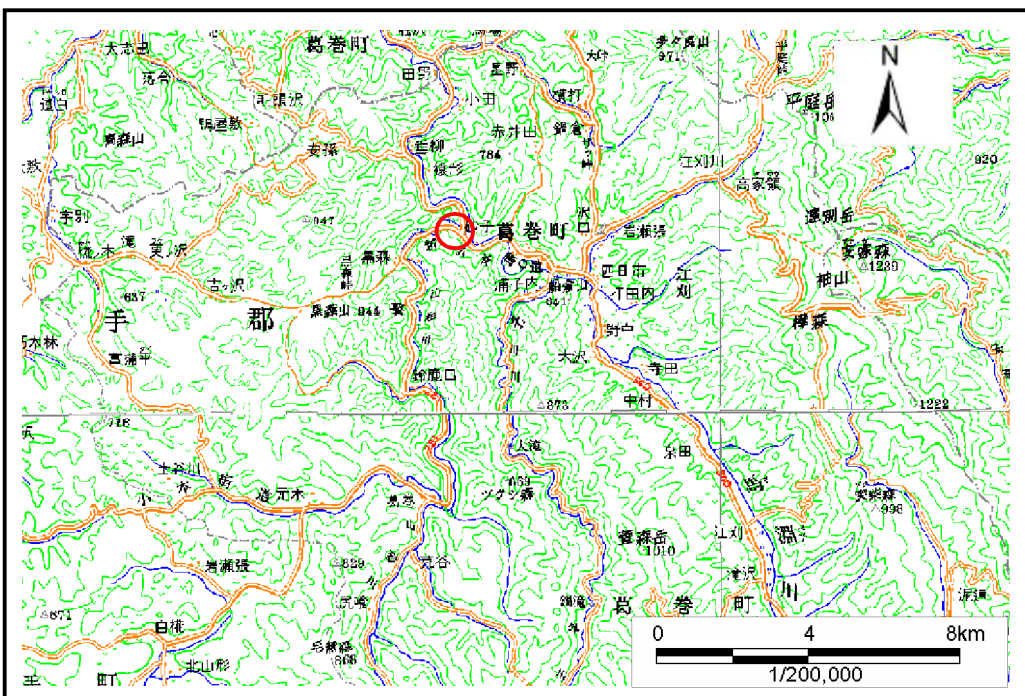


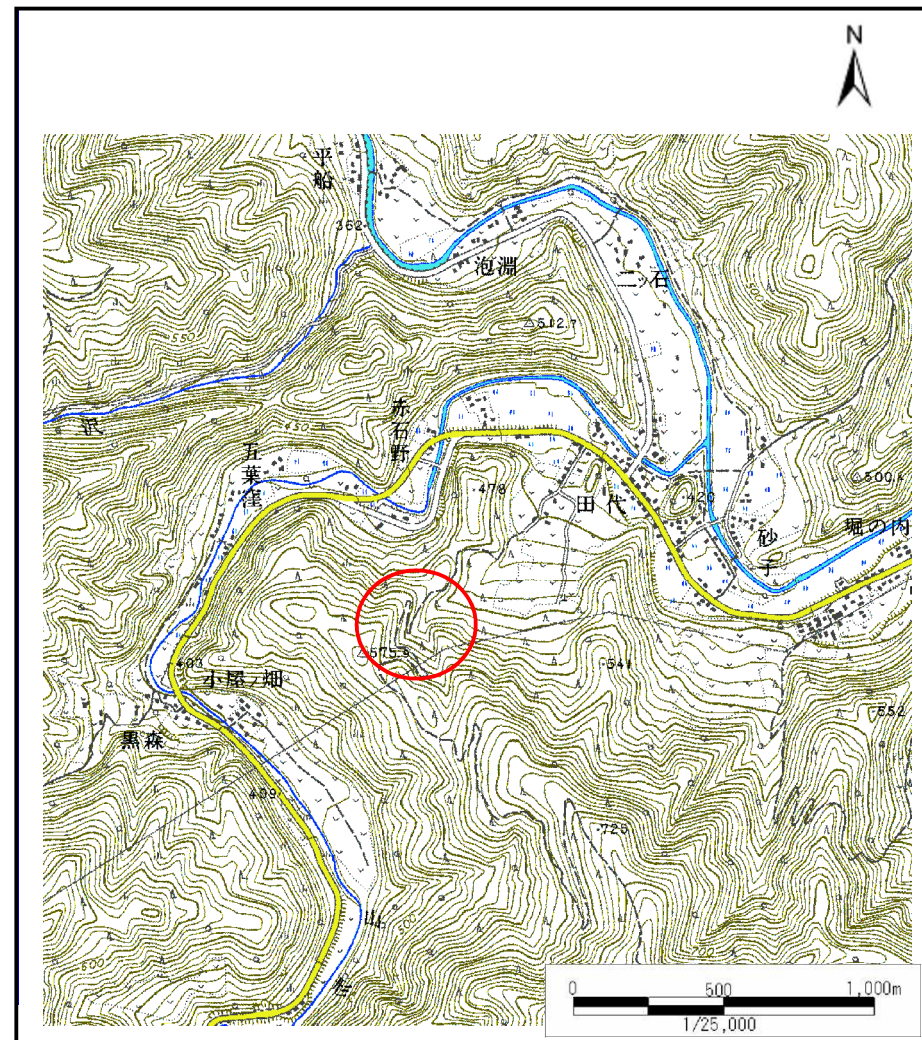
土砂災害防止に関する基礎調査(土石流)

表紙 位置位置図

自然現象の種類	土石流
溪流番号	A039034
水系名	馬淵川
河川名	山形川
溪流名	田代の沢
所在地	岩手郡葛巻町田代
調査機関	岩手県盛岡地方振興局



位置図(S=1:200,000)



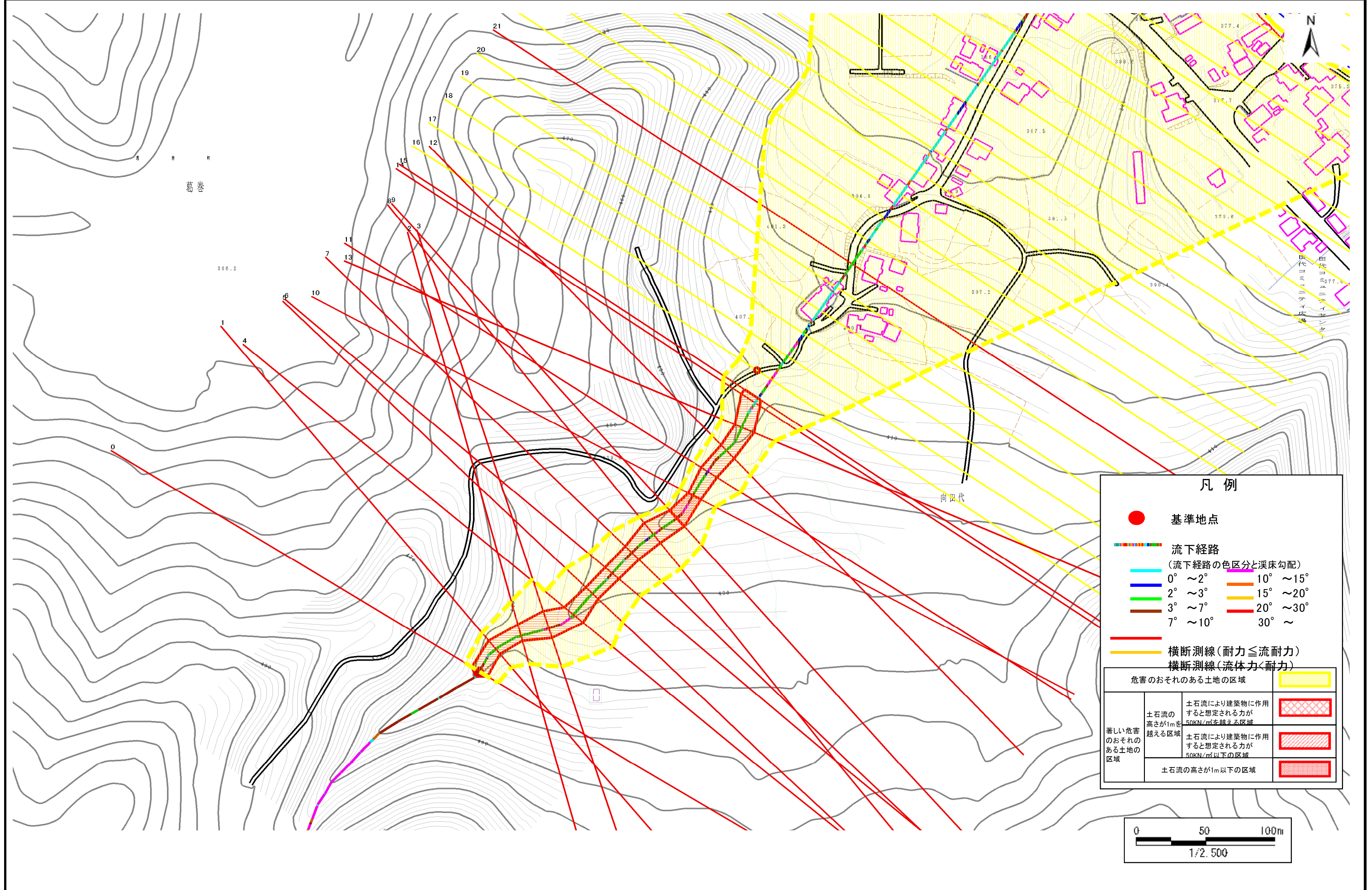
位置図(S=1:25,000)

土石流区域調書

様式3-1 危害のおそれのある土地、著しい危害のおそれのある土地の設定図

調査年度 平成17年度

溪流の位置	溪流番号	A039034	溪流名	田代の沢	所在地	岩手郡葛巻町田代
-------	------	---------	-----	------	-----	----------

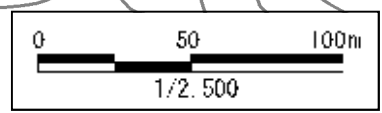


凡例

- 基準地点
- 流下経路
(流下経路の色区分と溪床勾配)

0° ~ 2°	10° ~ 15°
2° ~ 3°	15° ~ 20°
3° ~ 7°	20° ~ 30°
7° ~ 10°	30° ~
- 横断測線(耐力 ≤ 流耐力)
- 横断測線(流体力 < 耐力)

危害のおそれのある土地の区域		
著しい危害のおそれのある土地の区域	土石流の高さが1mを越える区域	
	土石流により建築物に作用すると想定される力が50kN/m ² を越える区域	
	土石流により建築物に作用すると想定される力が50kN/m ² 以下の区域	
土石流の高さが1m以下の区域		

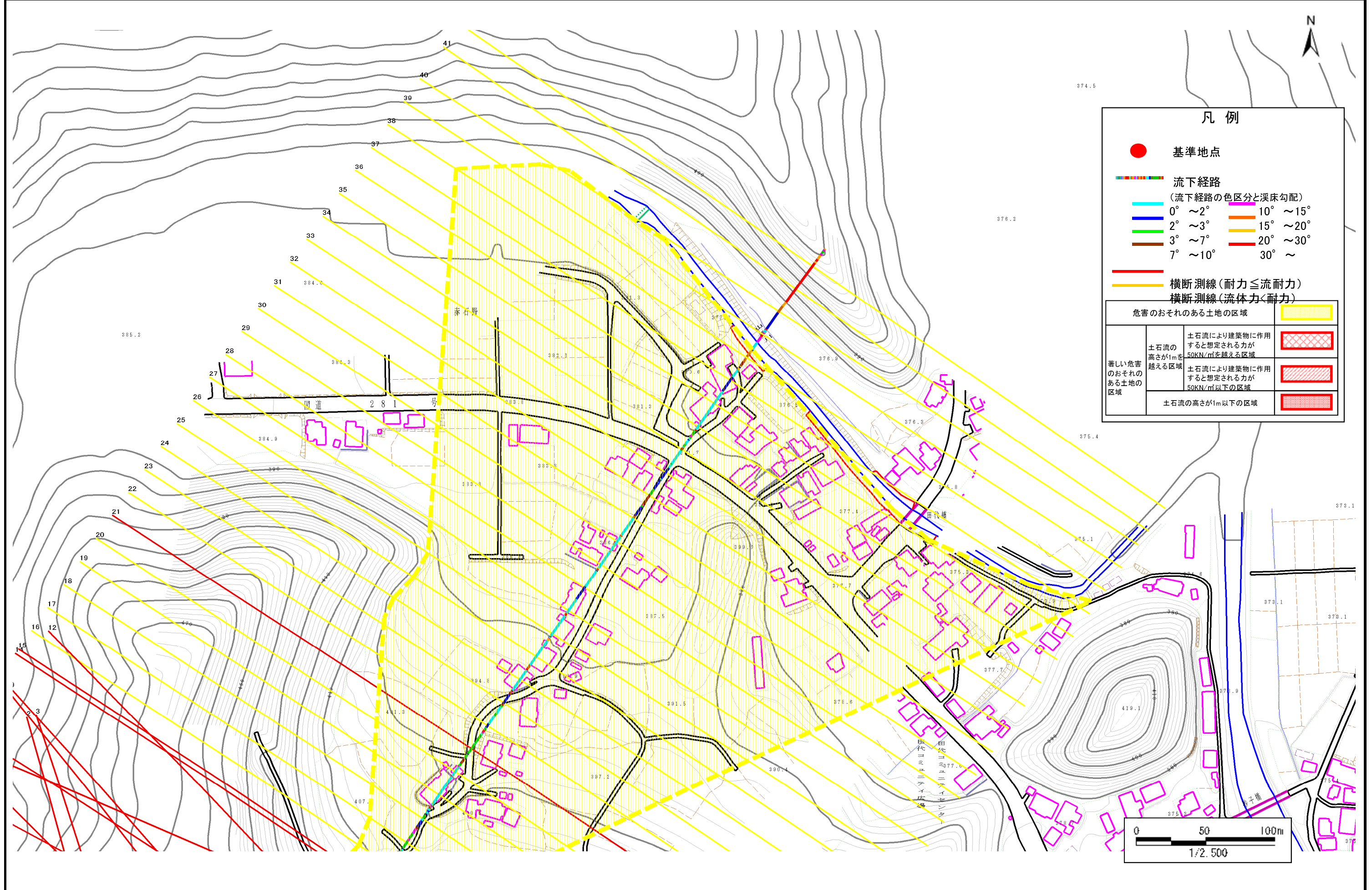


土石流区域調書

様式3-1 危害のおそれのある土地、著しい危害のおそれのある土地の設定図

調査年度 平成17年度

溪流の位置	溪流番号	A039034	溪流名	田代の沢	所在地	岩手郡葛巻町田代
-------	------	---------	-----	------	-----	----------



凡例

- 基準地点
- 流下経路
(流下経路の色区分と溪床勾配)

0° ~ 2°	10° ~ 15°
2° ~ 3°	15° ~ 20°
3° ~ 7°	20° ~ 30°
7° ~ 10°	30° ~
- 横断測線 (耐力 ≤ 流耐力)
- 横断測線 (流体力 < 耐力)

危害のおそれのある土地の区域		
著しい危害のおそれのある土地の区域	土石流の高さが1mを超える区域	土石流により建築物に作用すると想定される力が50kN/m ² を超える区域
	土石流の高さが1m以下の区域	土石流により建築物に作用すると想定される力が50kN/m ² 以下の区域
		土石流の高さが1m以下の区域

土石流区域調査

様式3-2 建築物に作用すると想定される衝撃に関する事項

調査年度 平成17年度

溪 流 の 位 置 溪流番号 A039034 溪流名 田代の沢 所在地 岩手郡葛巻町田代

横断測線番号	土石流の高さh(m)	土石流の流体力Fd(kN/m ²)	建築物の耐力P2(kN/m ²)	横断測線番号	土石流の高さh(m)	土石流の流体力Fd(kN/m ²)	建築物の耐力P2(kN/m ²)
No.0	1.05	34.63	7.40	No.27	0.67	5.25	10.64
No.1	0.99	26.60	7.75	No.28	0.68	5.12	10.59
No.2	0.97	22.34	7.89	No.29	0.68	4.87	10.49
No.3	0.70	13.33	10.28	No.30	0.68	5.00	10.61
No.4	0.78	15.00	9.44	No.31	0.70	4.39	10.26
No.5	0.96	18.49	7.94	No.32	0.69	4.56	10.43
No.6	0.92	15.86	8.22	No.33	0.68	4.72	10.59
No.7	0.89	14.72	8.44	No.34	0.69	4.57	10.44
No.8	0.74	11.25	9.87	No.35	0.70	4.42	10.29
No.9	0.82	12.87	9.04	No.36	0.70	4.39	10.26
No.10	1.05	18.51	7.41	No.37	0.71	4.30	10.22
No.11	0.89	14.95	8.39	No.38	0.71	4.31	10.23
No.12	0.88	14.91	8.52	No.39	0.66	5.00	10.90
No.13	0.83	13.92	8.87	No.40	0.72	4.05	10.07
No.14	0.81	12.01	9.12	No.41	0.00	0.00	0.00
No.15	0.88	12.83	8.48				
No.16	0.63	7.97	11.31				
No.17	0.61	8.34	11.53				
No.18	0.61	8.42	11.58				
No.19	0.62	8.23	11.47				
No.20	0.63	7.57	11.28				
No.21	0.99	13.62	7.74				
No.22	0.64	7.22	11.11				
No.23	0.65	6.53	11.00				
No.24	0.65	6.20	10.93				
No.25	0.65	6.34	11.03				
No.26	0.65	6.32	11.01				