

# 土砂災害防止に関する基礎調査(土石流)

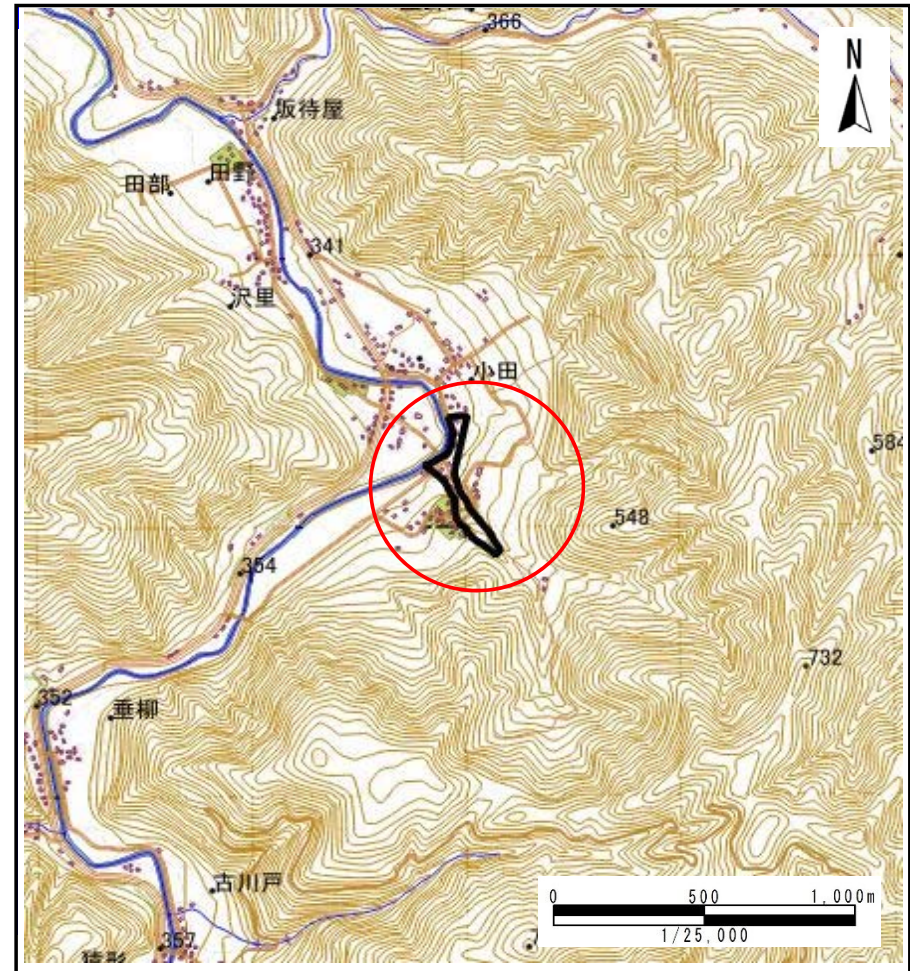
表紙 位置,位置図

自然現象の種類	土石流
溪流番号	A039025-1
水系名	馬淵川
河川名	馬淵川
溪流名	小田の沢-1
所在地	岩手郡葛巻町葛巻小田
調査機関	岩手県盛岡広域振興局土木部岩手土木センター



位置図(S=1:200000)

国土地理院の電子地形図20000『八戸』及び電子地形図25000『葛巻』を掲載



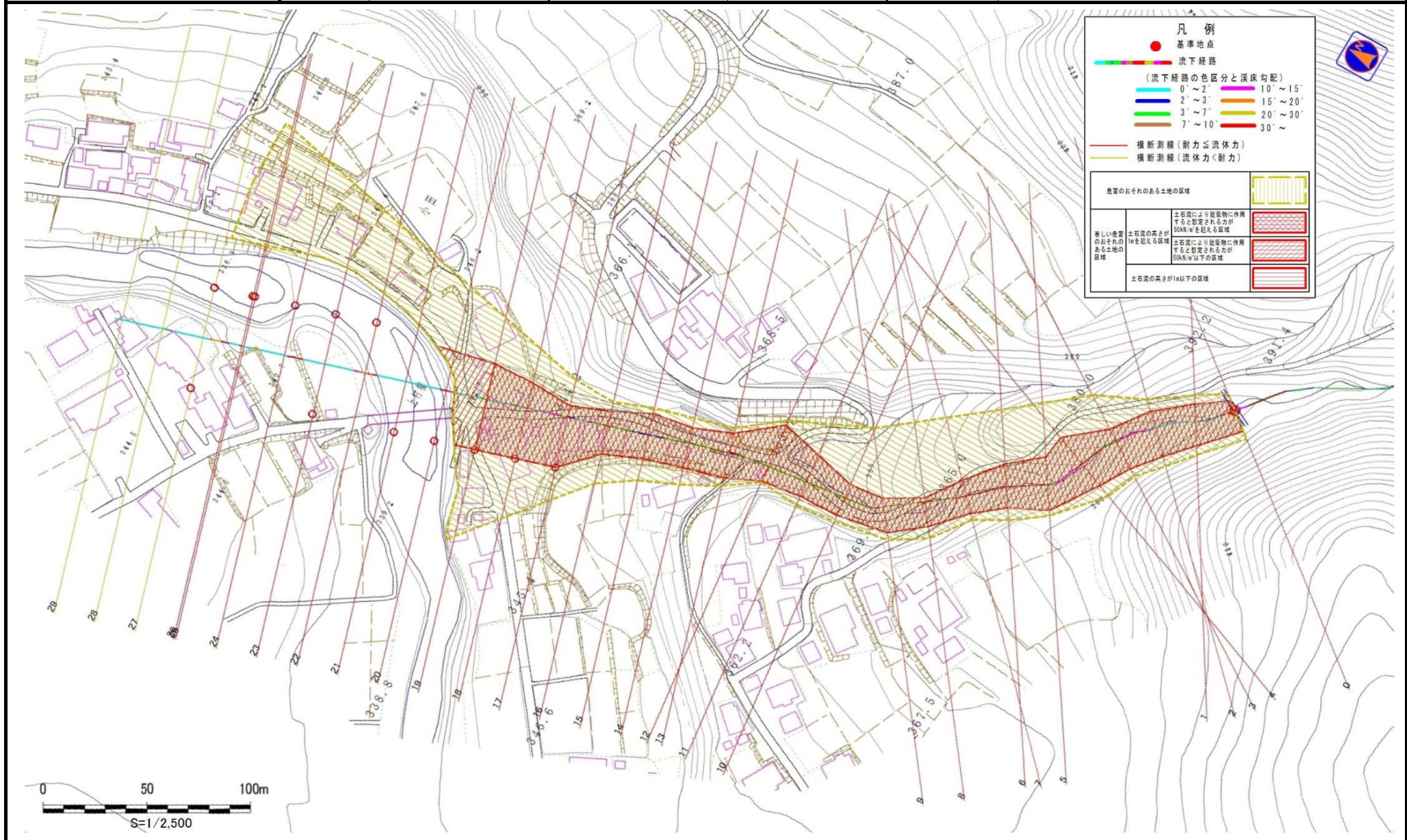
概況図(S=1:25000)



# 土石流区域調査

様式3-1 危害のおそれのある土地、著しい危害のおそれのある土地の設定図

調査年度	平成29年度
溪流の位置	溪流番号 A039025-1
溪流名	小田の沢-1
所在地	岩手郡葛巻町葛巻小田



## 土石流区域調書

様式3-2 建築物に作用すると想定される衝撃に関する事項

調査年度	平成29年度
------	--------

溪流の位置	溪流番号	A039025-1	溪流名	小田の沢-1	所在地	岩手郡葛巻町葛巻小田	
-------	------	-----------	-----	--------	-----	------------	--

横断測線番号	土石流の高さh(m)	土石流の流体力Fd(kN/m <sup>2</sup> )	建築物の耐力P2(kN/m <sup>2</sup> )	横断測線番号	土石流の高さh(m)	土石流の流体力Fd(kN/m <sup>2</sup> )	建築物の耐力P2(kN/m <sup>2</sup> )
No.0	2.04	51.85	4.85	No.27	1.69	2.82	5.32
No.1	1.76	41.92	5.21	No.28	1.66	2.94	5.39
No.2	1.65	35.24	5.40	No.29	0.00	0.00	0.00
No.3	1.71	33.82	5.30				
No.4	1.40	23.83	5.98				
No.5	1.49	26.67	5.74				
No.6	1.69	31.22	5.32				
No.7	1.95	39.55	4.95				
No.8	2.15	44.32	4.75				
No.9	1.88	40.95	5.04				
No.10	1.94	41.47	4.96				
No.11	2.05	45.35	4.84				
No.12	1.31	27.27	6.26				
No.13	1.56	33.76	5.58				
No.14	1.70	36.24	5.30				
No.15	1.62	30.49	5.45				
No.16	1.72	30.52	5.27				
No.17	1.03	13.08	7.44				
No.18	1.01	13.82	7.60				
No.19	1.05	11.96	7.38				
No.20	1.00	13.21	7.66				
No.21	1.00	13.16	7.65				
No.22	1.08	10.06	7.20				
No.23	1.17	7.36	6.79				
No.24	1.16	7.47	6.83				
No.25	1.20	6.78	6.67				
No.26	1.20	6.70	6.65				