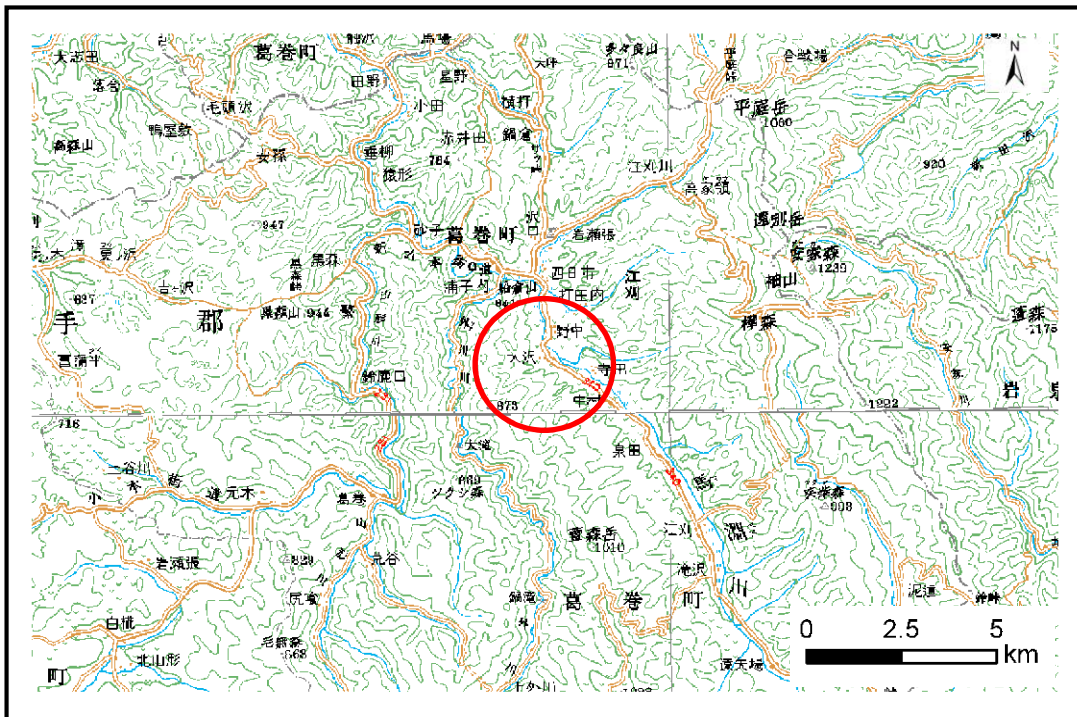


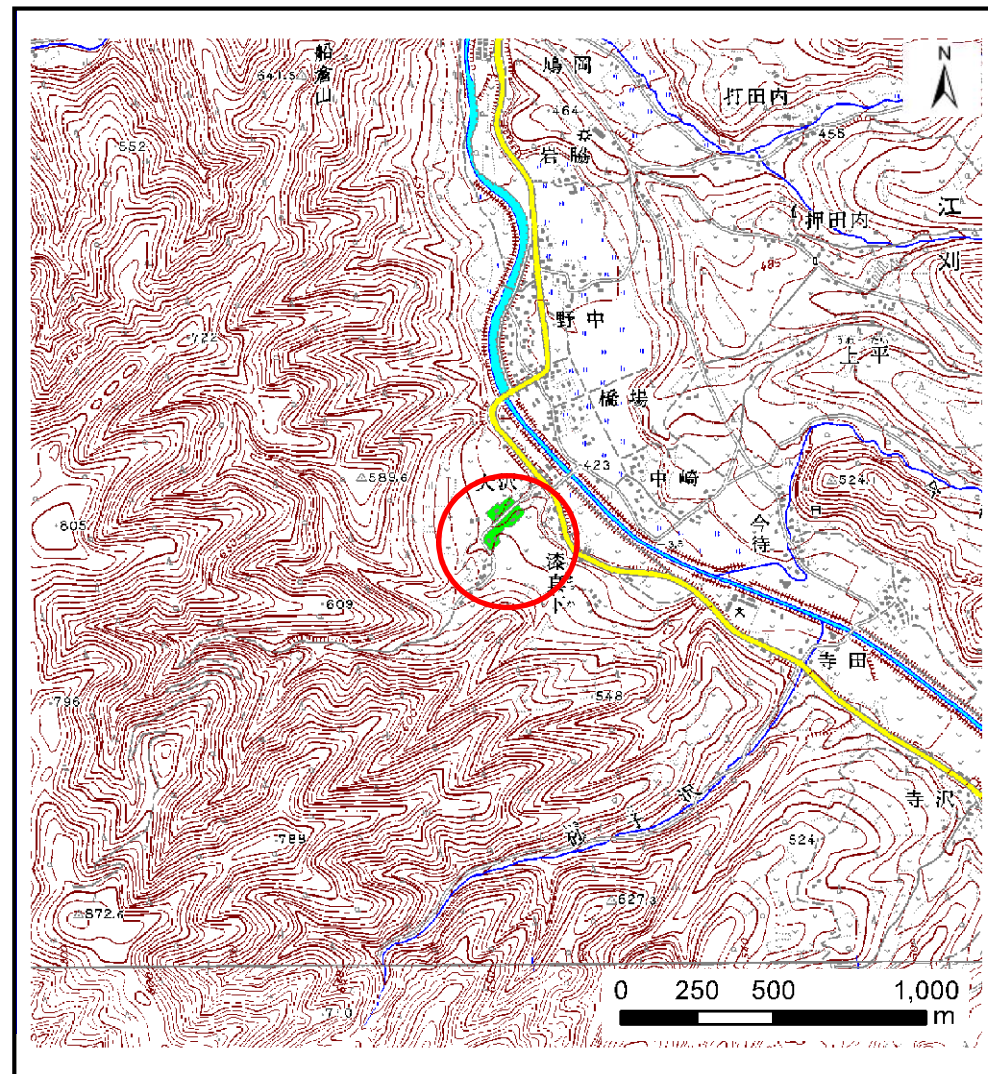
土砂災害防止に関する基礎調査(土石流)

表紙 位置,位置図

自然現象の種類	土石流
溪流番号	A039009
水系名	馬淵川
河川名	馬淵川
溪流名	大沢
所在地	岩手郡葛巻町江刈
調査機関	岩手県盛岡地方振興局土木部



位置図(S=1:200,000)



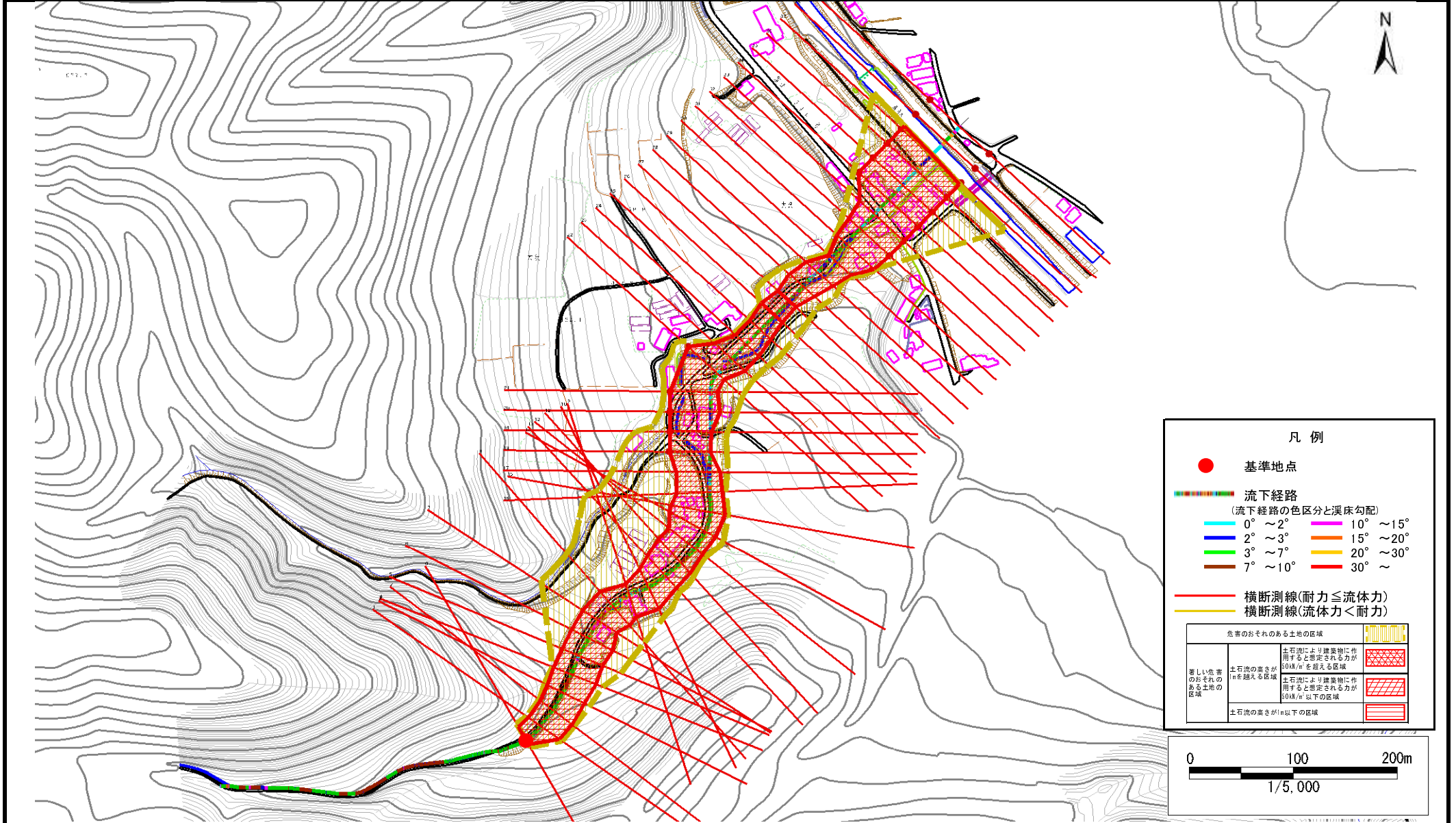
概況図(S=1:25,000)

土石流区域調査

様式3-1 危害のおそれのある土地、著しい危害のおそれのある土地の設定図

調査年度 平成20年度

溪流の位置	溪流番号	溪流名	大沢	所在地	岩手郡葛巻町江刈
-------	------	-----	----	-----	----------

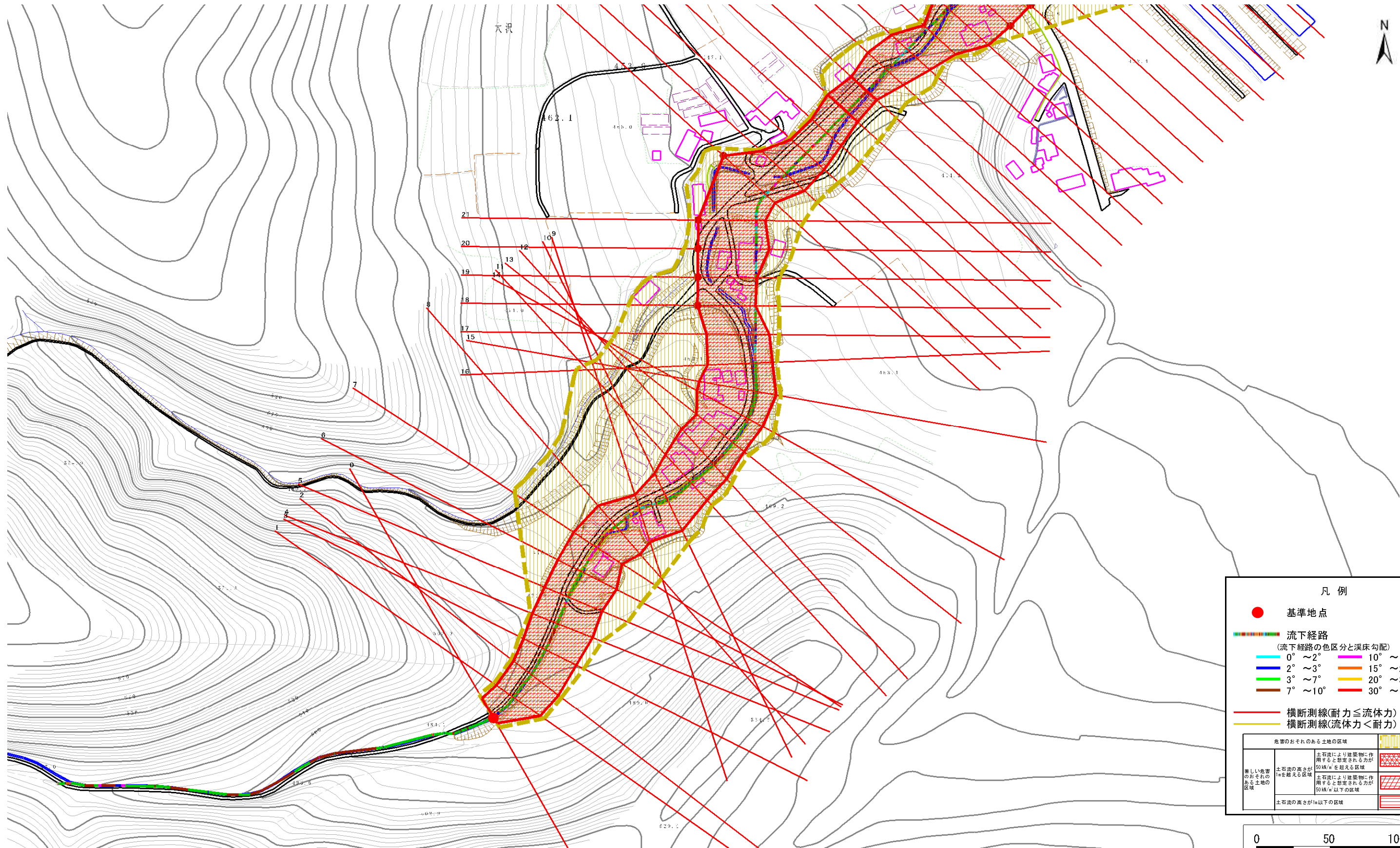


土石流区域調書

様式3-1 危害のおそれのある土地、著しい危害のおそれのある土地の設定図

調査年度 平成20年度

溪流の位置	溪流番号	A039009	溪流名	大沢	所在地	岩手郡葛巻町江刈
-------	------	---------	-----	----	-----	----------

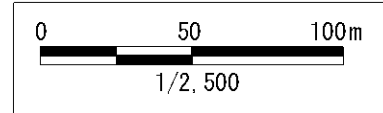


凡例

- 基準地点
- 流下経路
(流下経路の色区分と渓床勾配)

0° ~ 2°	10° ~ 15°
2° ~ 3°	15° ~ 20°
3° ~ 7°	20° ~ 30°
7° ~ 10°	30° ~
- 横断測線(耐力 ≤ 流体力)
- 横断測線(流体力 < 耐力)

危害のおそれのある土地の区域		図例
著しい危害のおそれのある土地の区域	土石流により建築物に作用すると想定される力が 50kN/m ² を超える区域	[Red hatched pattern]
	土石流の高さが 1m を超える区域	[Red horizontal line pattern]
	土石流により建築物に作用すると想定される力が 50kN/m ² 以下の区域	[Red diagonal line pattern]
土石流の高さが 1m 以下の区域		[Red horizontal line pattern]

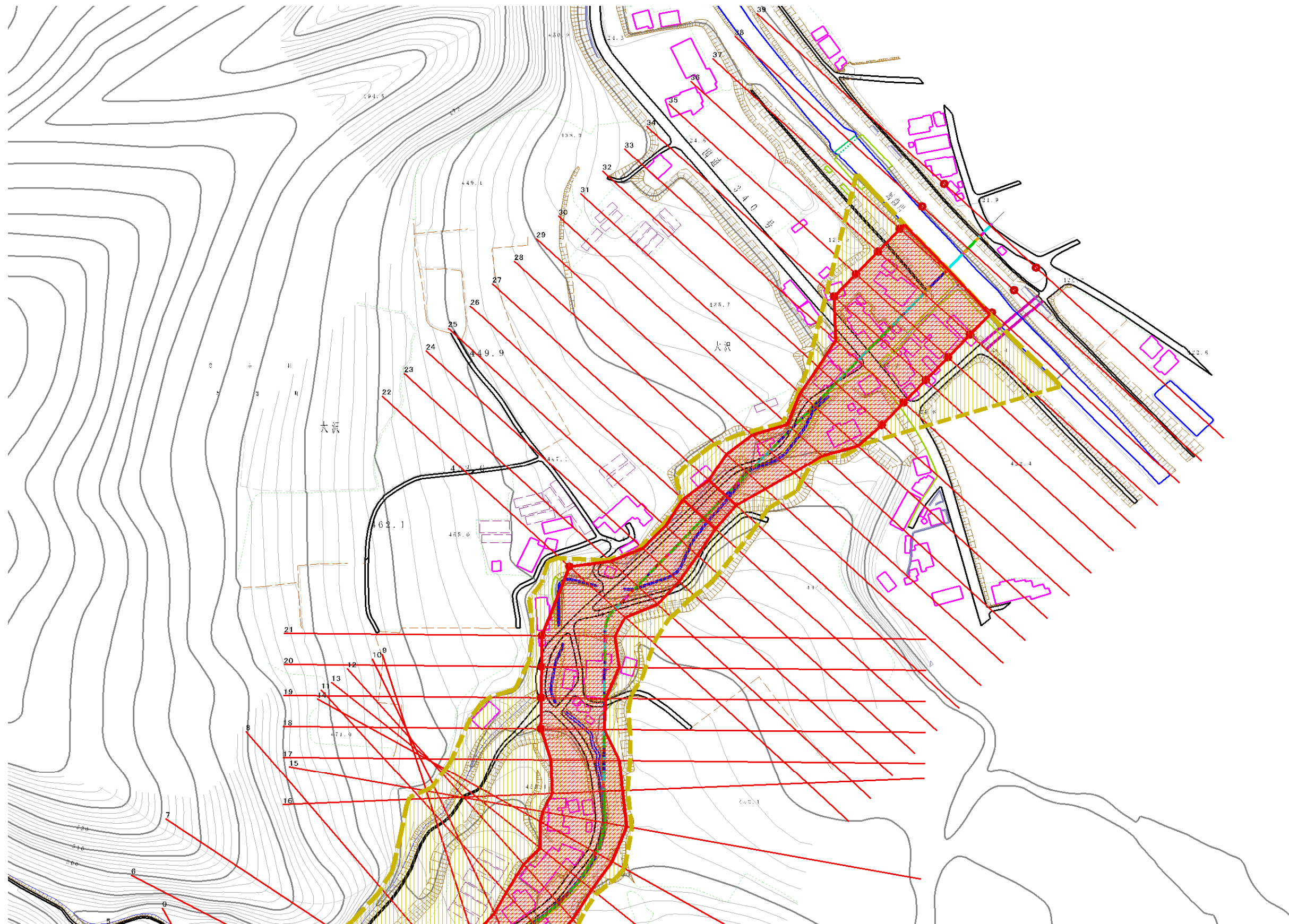


土石流区域調書

様式3-1 危害のおそれのある土地、著しい危害のおそれのある土地の設定図

調査年度 平成20年度

溪流の位置	溪流番号	A039009	溪流名	大沢	所在地	岩手郡葛巻町江刈
-------	------	---------	-----	----	-----	----------

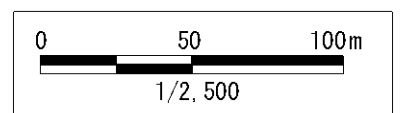


凡例

- 基準地点
- 流下経路
(流下経路の色区分と溪床勾配)

0° ~ 2°	10° ~ 15°
2° ~ 3°	15° ~ 20°
3° ~ 7°	20° ~ 30°
7° ~ 10°	30° ~
- 横断測線(耐力 ≤ 流体力)
- 横断測線(流体力 < 耐力)

危害のおそれのある土地の区域	土石流により建築物に作用すると想定される力が50kN/m ² を超える区域	[Red cross-hatched pattern]
	土石流により建築物に作用すると想定される力が50kN/m ² 以下の区域	[Red diagonal hatched pattern]
	土石流の高さが1m以下の区域	[Red horizontal hatched pattern]



土石流区域調書

様式3-2 建築物に作用すると想定される衝撃に関する事項

調査年度 平成20年度

溪 流 の 位 置 溪流番号 A039009 溪流名 大沢 所在地 岩手郡葛巻町江刈

横断測線番号	土石流の高さh(m)	土石流の流体力Fd(kN/m ²)	建築物の耐力P2(kN/m ²)	横断測線番号	土石流の高さh(m)	土石流の流体力Fd(kN/m ²)	建築物の耐力P2(kN/m ²)
No.0	3.12	72.60	4.50	No.27	2.64	51.42	4.51
No.1	2.18	44.24	4.72	No.28	2.14	39.67	4.76
No.2	2.12	39.96	4.77	No.29	2.15	33.53	4.75
No.3	2.09	35.39	4.80	No.30	2.40	39.45	4.59
No.4	1.98	31.95	4.92	No.31	1.83	24.07	5.10
No.5	2.05	30.38	4.84	No.32	1.41	16.02	5.95
No.6	1.95	29.82	4.95	No.33	1.51	13.21	5.70
No.7	2.06	34.33	4.83	No.34	1.47	13.97	5.80
No.8	1.94	31.07	4.96	No.35	1.49	13.53	5.75
No.9	2.25	38.26	4.67	No.36	1.54	12.24	5.63
No.10	1.95	30.85	4.94	No.37	1.54	12.14	5.62
No.11	1.99	32.05	4.90	No.38	1.67	9.38	5.37
No.12	1.87	30.58	5.05	No.39	1.68	9.15	5.34
No.13	1.96	34.34	4.93				
No.14	1.80	26.92	5.15				
No.15	1.70	28.31	5.32				
No.16	1.97	30.88	4.93				
No.17	2.13	24.05	4.77				
No.18	1.43	15.64	5.91				
No.19	1.42	15.74	5.92				
No.20	1.45	15.08	5.84				
No.21	1.39	16.40	6.00				
No.22	1.40	16.36	6.00				
No.23	2.02	30.00	4.88				
No.24	2.36	36.61	4.61				
No.25	2.58	39.39	4.52				
No.26	2.55	39.32	4.53				