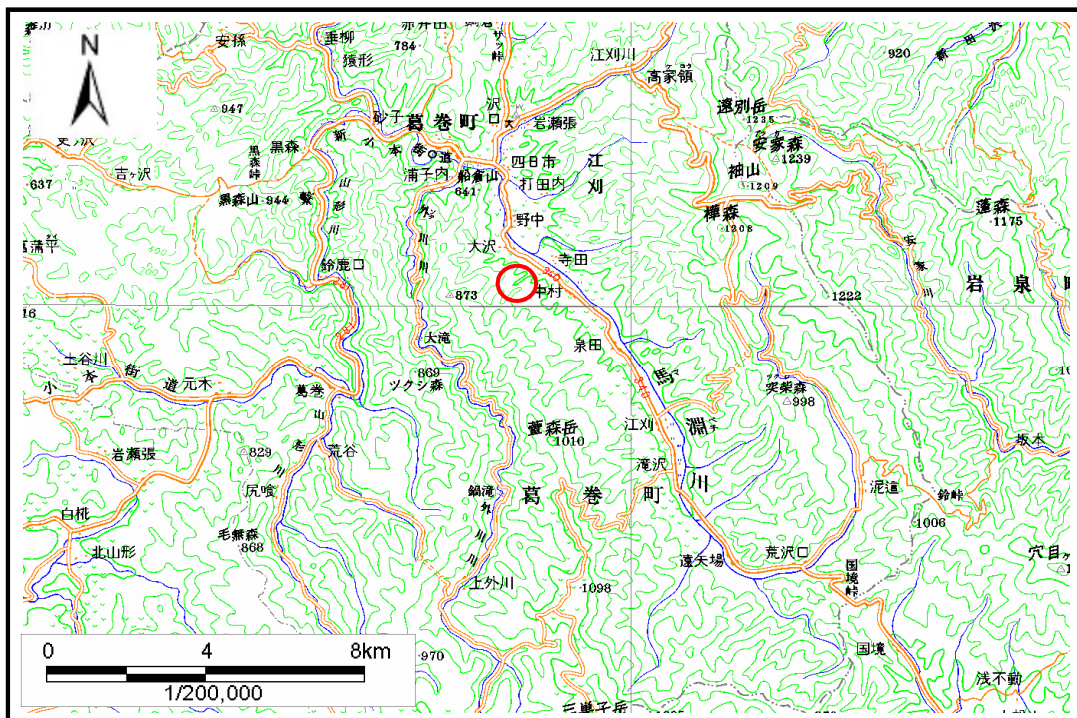


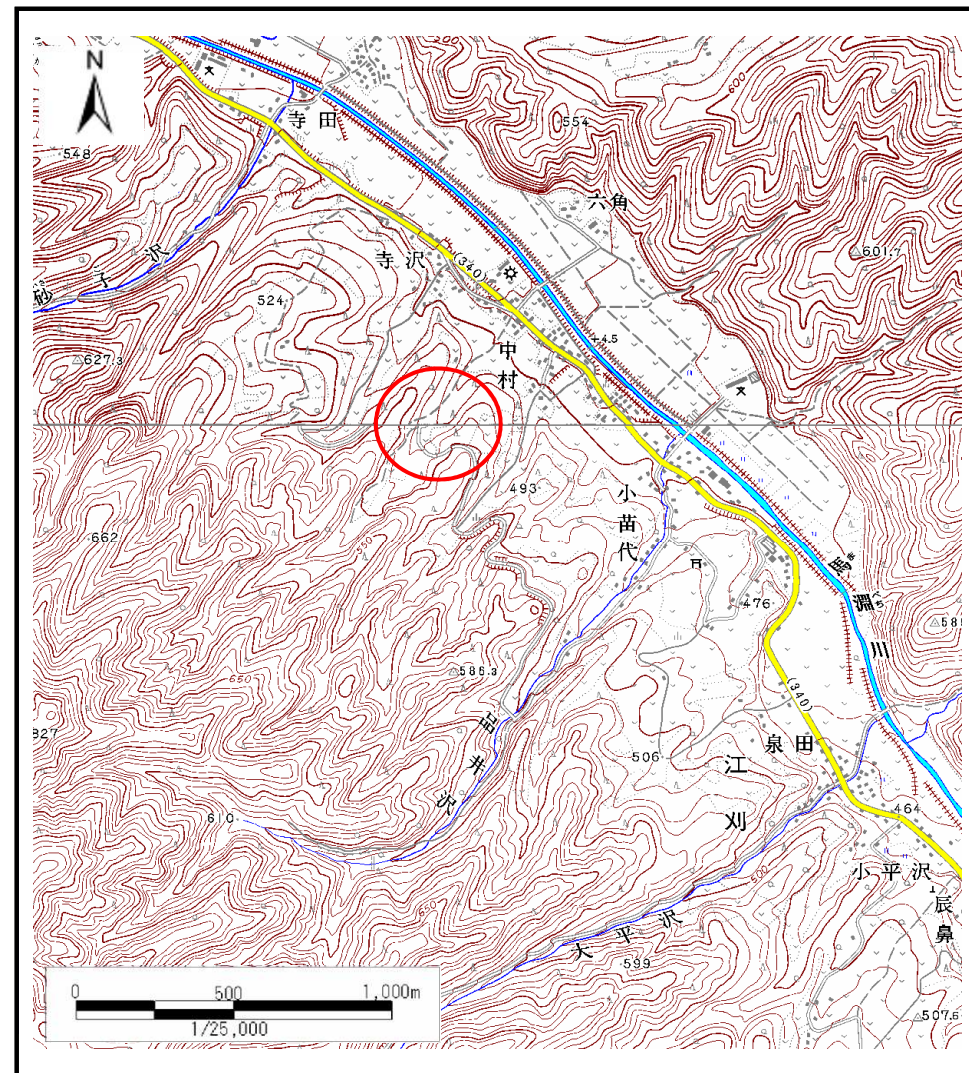
土砂災害防止に関する基礎調査(土石流)

表紙 位置,位置図

自然現象の種類	土石流
溪流番号	A039002
水系名	馬淵川
河川名	馬淵川
溪流名	中村の沢(2)
所在地	岩手郡葛巻町江刈中村
調査機関	岩手県盛岡地方振興局土木部



位置図(S=1:200,000)



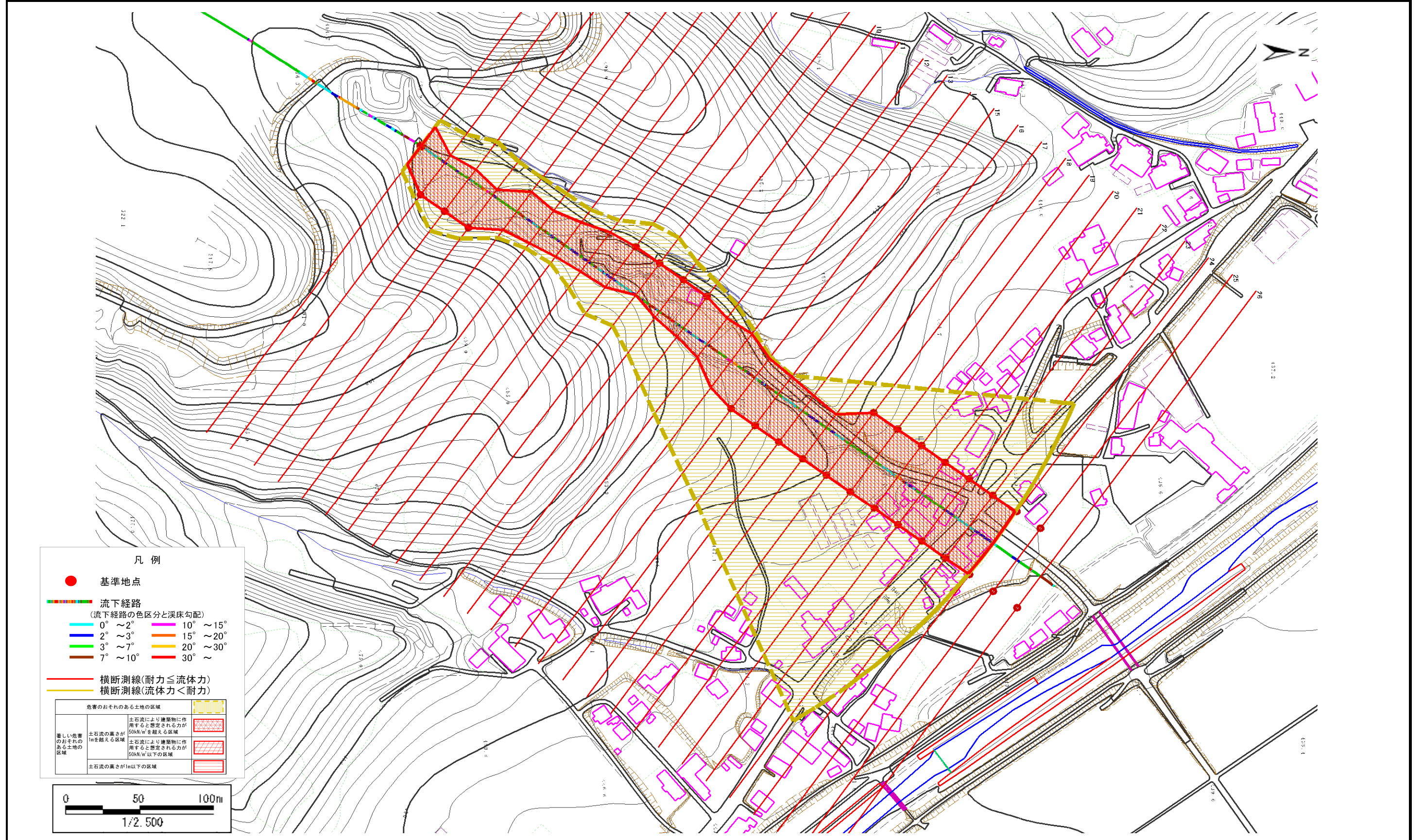
位置図(S=1:25,000)

土石流区域調査

様式3-1 危害のおそれのある土地、著しい危害のおそれのある土地の設定図

調査年度 平成18年度

溪流の位置 溪流番号 A039002 溪流名 中村の沢(2) 所在地 岩手郡葛巻町江刈中村



土石流区域調書

様式3-2 建築物に作用すると想定される衝撃に関する事項

調査年度 平成18年度

溪 流 の 位 置 溪流番号 A039002 溪流名 中村の沢(2) 所在地 岩手郡葛巻町江刈中村

横断測線番号	土石流の高さh(m)	土石流の流体力Fd(kN/m ²)	建築物の耐力P2(kN/m ²)	横断測線番号	土石流の高さh(m)	土石流の流体力Fd(kN/m ²)	建築物の耐力P2(kN/m ²)
No.0	1.59	22.67	5.53				
No.1	1.15	12.95	6.89				
No.2	1.17	11.67	6.80				
No.3	1.15	12.06	6.88				
No.4	1.63	18.13	5.46				
No.5	1.80	20.04	5.17				
No.6	1.57	23.48	5.57				
No.7	1.52	19.16	5.70				
No.8	1.25	9.99	6.51				
No.9	1.24	10.11	6.54				
No.10	1.27	9.42	6.44				
No.11	1.15	11.45	6.91				
No.12	1.52	16.58	5.68				
No.13	1.30	12.14	6.33				
No.14	1.16	11.26	6.84				
No.15	1.17	11.22	6.83				
No.16	1.22	10.18	6.59				
No.17	1.21	10.39	6.64				
No.18	1.17	11.17	6.82				
No.19	1.14	11.73	6.94				
No.20	1.19	10.69	6.71				
No.21	1.31	8.38	6.27				
No.22	1.29	8.70	6.35				
No.23	1.33	8.04	6.21				
No.24	1.40	6.86	6.00				
No.25	1.42	6.58	5.94				
No.26	1.29	7.98	6.34				