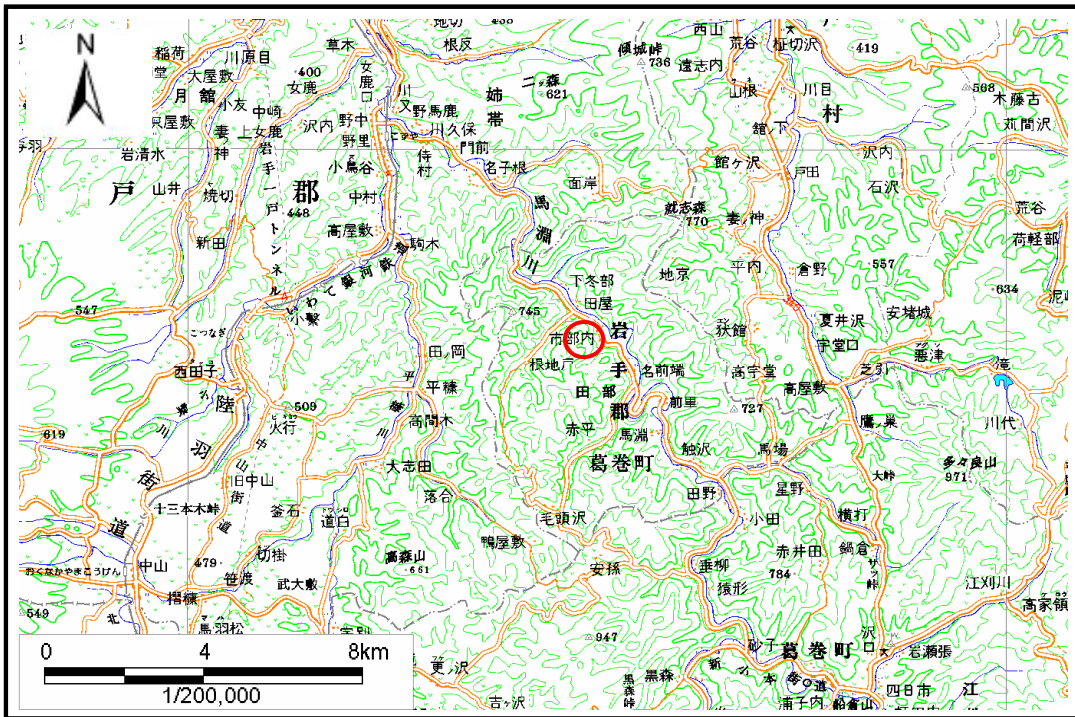


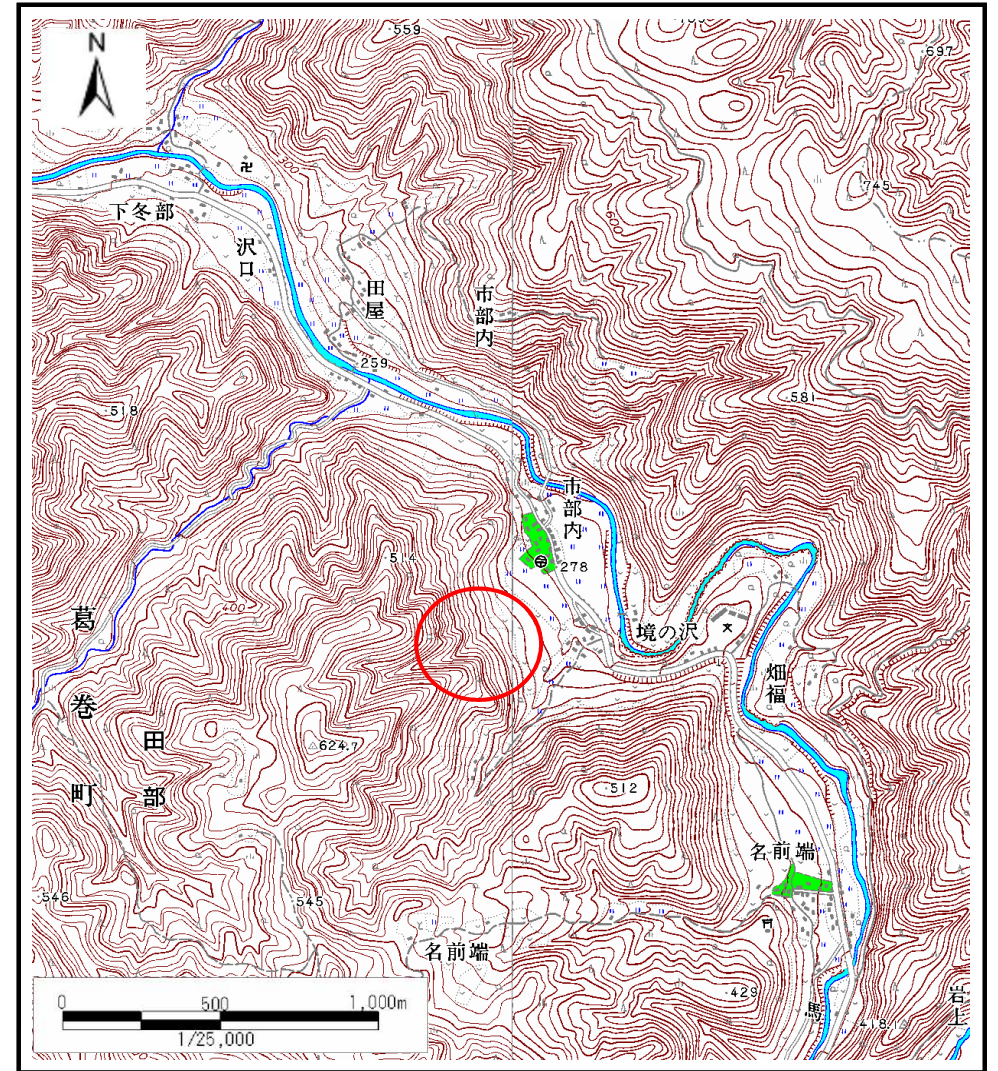
# 土砂災害防止に関する基礎調査(土石流)

表紙 位置,位置図

自然現象の種類	土石流
溪流番号	A030009
水系名	馬淵川
河川名	馬淵川
溪流名	市部内の沢
所在地	岩手郡葛巻町田部市部内
調査機関	岩手県盛岡地方振興局土木部



位置図(S=1:200,000)



位置図(S=1:25,000)

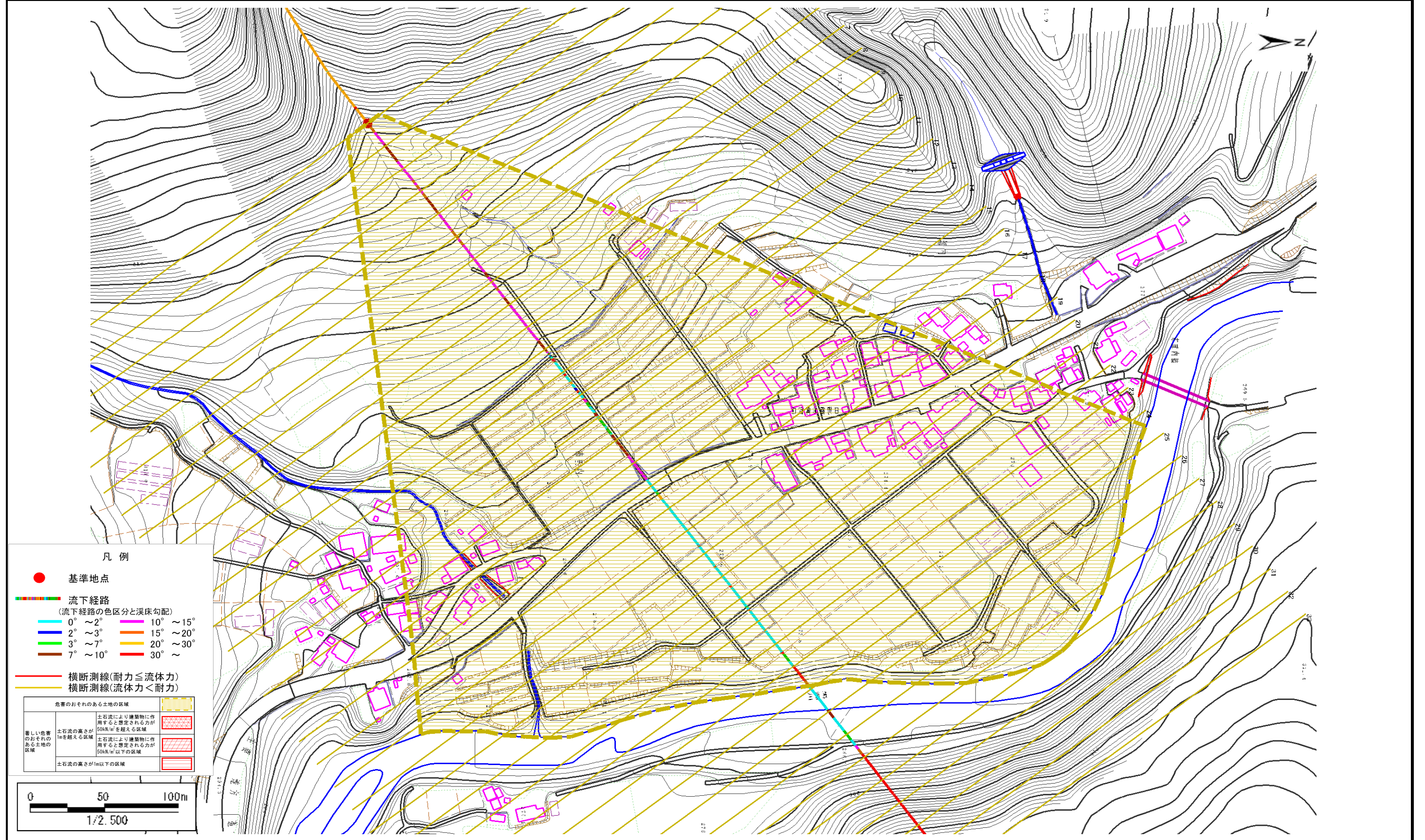


# 土石流区域調査

様式3-1 危害のおそれのある土地、著しい危害のおそれのある土地の設定図

調査年度 平成18年度

溪流の位置	溪流番号	A030009	溪流名	市部内の沢	所在地	岩手郡葛巻町田部市部内
-------	------	---------	-----	-------	-----	-------------



## 土石流区域調書

様式3-2 建築物に作用すると想定される衝撃に関する事項

調査年度 平成18年度

溪流の位置	溪流番号	A030009	溪流名	市内の沢	所在地	岩手郡葛巻町田部市内	
横断測線番号	土石流の高さh(m)	土石流の流体力Fd(kN/m <sup>2</sup> )	建築物の耐力P2(kN/m <sup>2</sup> )	横断測線番号	土石流の高さh(m)	土石流の流体力Fd(kN/m <sup>2</sup> )	建築物の耐力P2(kN/m <sup>2</sup> )
No.0	0.31	15.89	21.65	No.27	0.15	0.64	44.19
No.1	0.31	15.88	21.65	No.28	0.16	0.47	40.58
No.2	0.31	15.44	21.36	No.29	0.00	0.00	0.00
No.3	0.32	15.09	21.14	No.30	0.00	0.00	0.00
No.4	0.32	14.61	20.82	No.31	0.00	0.00	0.00
No.5	0.33	14.25	20.58	No.32	0.00	0.00	0.00
No.6	0.33	13.93	20.36	No.33	0.00	0.00	0.00
No.7	0.34	13.41	19.99				
No.8	0.34	12.79	19.56				
No.9	0.25	7.36	26.43				
No.10	0.18	3.78	36.76				
No.11	0.17	3.19	39.31				
No.12	0.16	3.21	39.42				
No.13	0.16	2.87	40.77				
No.14	0.15	2.64	41.88				
No.15	0.15	2.38	43.15				
No.16	0.15	2.14	44.30				
No.17	0.14	1.91	45.37				
No.18	0.14	1.53	46.83				
No.19	0.14	1.25	47.38				
No.20	0.14	1.06	47.27				
No.21	0.14	0.95	46.95				
No.22	0.14	0.79	45.93				
No.23	0.14	0.68	44.70				
No.24	0.15	0.64	44.09				
No.25	0.13	0.82	49.74				
No.26	0.14	0.73	46.98				