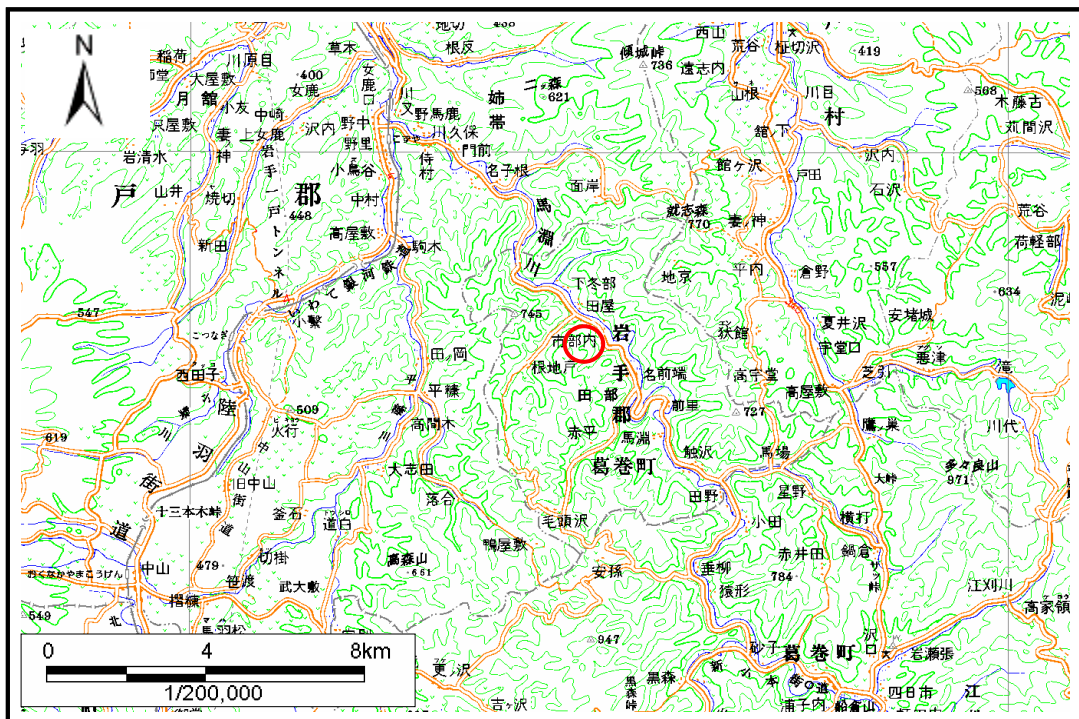


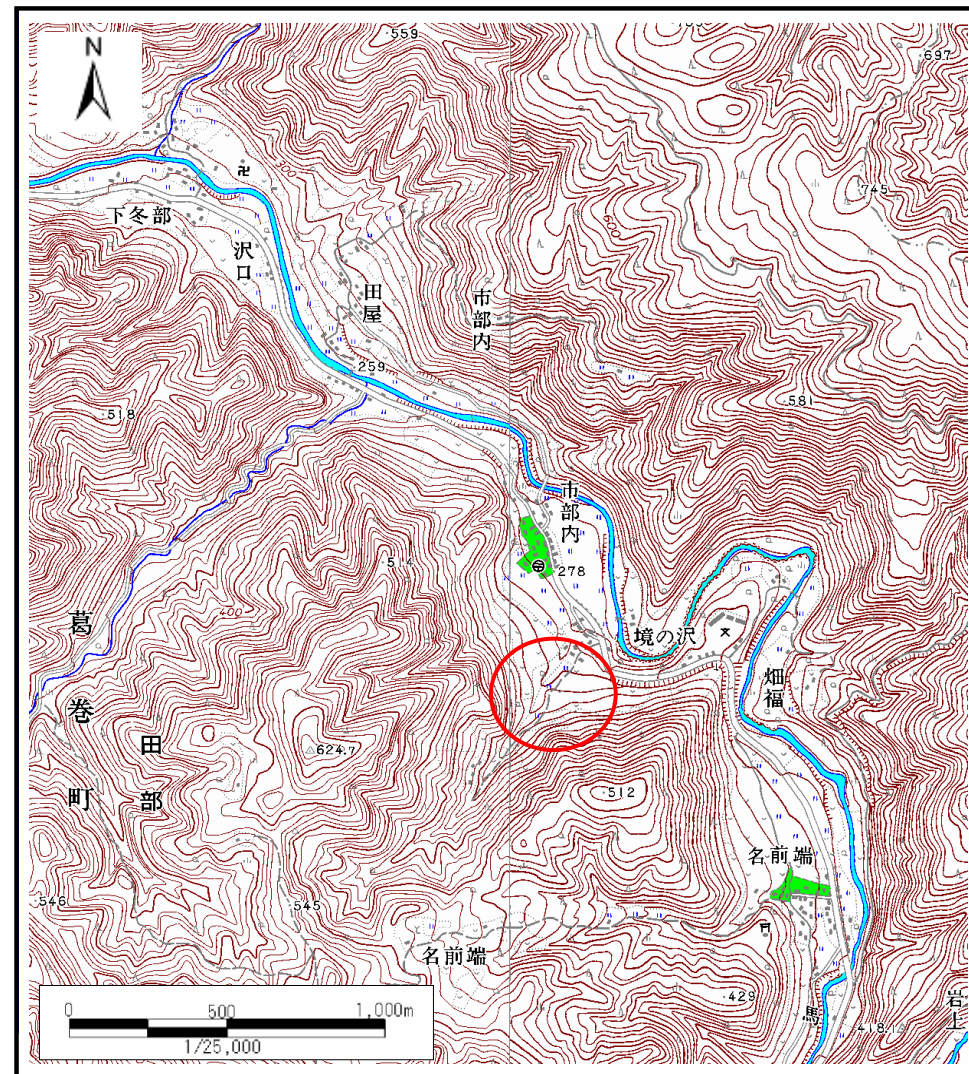
土砂災害防止に関する基礎調査(土石流)

表紙 位置,位置図

自然現象の種類	土石流
溪流番号	A030008
水系名	馬淵川
河川名	馬淵川
溪流名	境ノ沢
所在	岩手郡葛巻町田部境ノ沢
調査機関	岩手県盛岡地方振興局土木部



位置図(S=1:200,000)



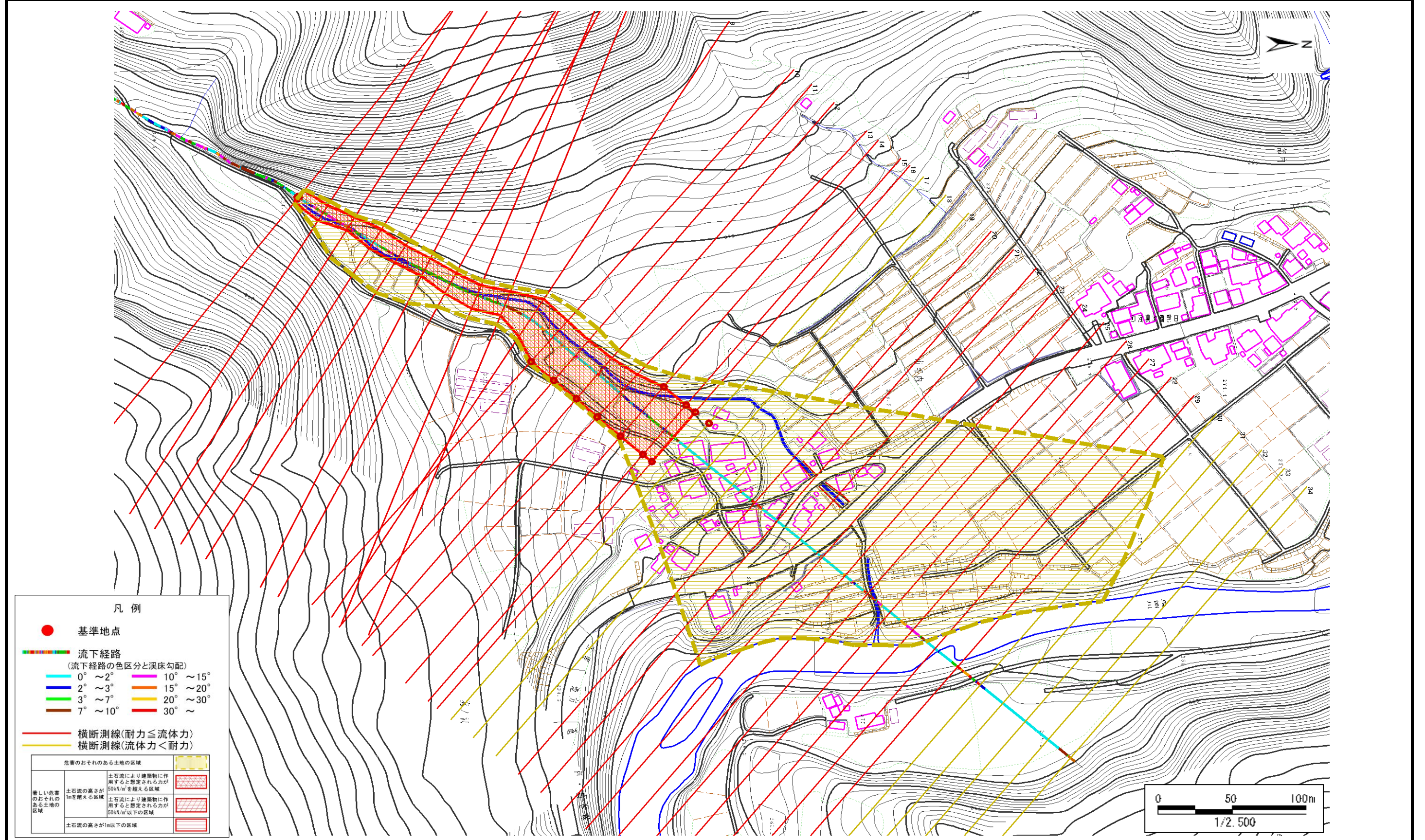
位置図(S=1:25,000)

土石流区域調書

様式3-1 危害のおそれのある土地、著しい危害のおそれのある土地の設定図

調査年度 平成18年度

溪流の位置 溪流番号 A030008 溪流名 境ノ沢 所在地 岩手郡葛巻町田部境ノ沢



土石流区域調書

様式3-2 建築物に作用すると想定される衝撃に関する事項

調査年度 平成18年度

渓流の位置
溪流番号 A030008
溪流名
境ノ沢
所在地
岩手郡葛巻町田部境ノ沢

横断測線番号	土石流の高さh(m)	土石流の流体力Fd(kN/m ²)	建築物の耐力P2(kN/m ²)	横断測線番号	土石流の高さh(m)	土石流の流体力Fd(kN/m ²)	建築物の耐力P2(kN/m ²)
No. 0	2.39	45.32	4.60	No. 27	0.81	12.93	9.11
No. 1	2.14	39.04	4.77	No. 28	0.81	12.75	9.06
No. 2	2.26	47.59	4.67	No. 29	0.83	12.32	8.93
No. 3	1.78	36.49	5.19	No. 30	1.11	6.81	7.06
No. 4	1.89	39.28	5.04	No. 31	1.20	5.74	6.70
No. 5	1.88	40.87	5.05	No. 32	1.21	5.62	6.66
No. 6	1.77	34.09	5.20	No. 33	2.99	0.78	4.50
No. 7	1.75	30.22	5.24	No. 34	0.00	0.00	0.00
No. 8	1.72	27.41	5.29				
No. 9	1.29	14.34	6.35				
No. 10	1.01	10.68	7.60				
No. 11	1.03	10.14	7.51				
No. 12	1.06	8.78	7.34				
No. 13	1.08	8.21	7.25				
No. 14	1.07	8.27	7.27				
No. 15	1.09	7.84	7.19				
No. 16	1.12	7.04	7.03				
No. 17	1.17	6.22	6.83				
No. 18	1.11	6.81	7.06				
No. 19	1.16	6.33	6.87				
No. 20	0.95	9.45	8.02				
No. 21	0.94	9.66	8.09				
No. 22	0.95	9.40	8.00				
No. 23	0.88	10.82	8.47				
No. 24	0.89	10.75	8.45				
No. 25	0.86	11.47	8.67				
No. 26	0.86	11.53	8.69				