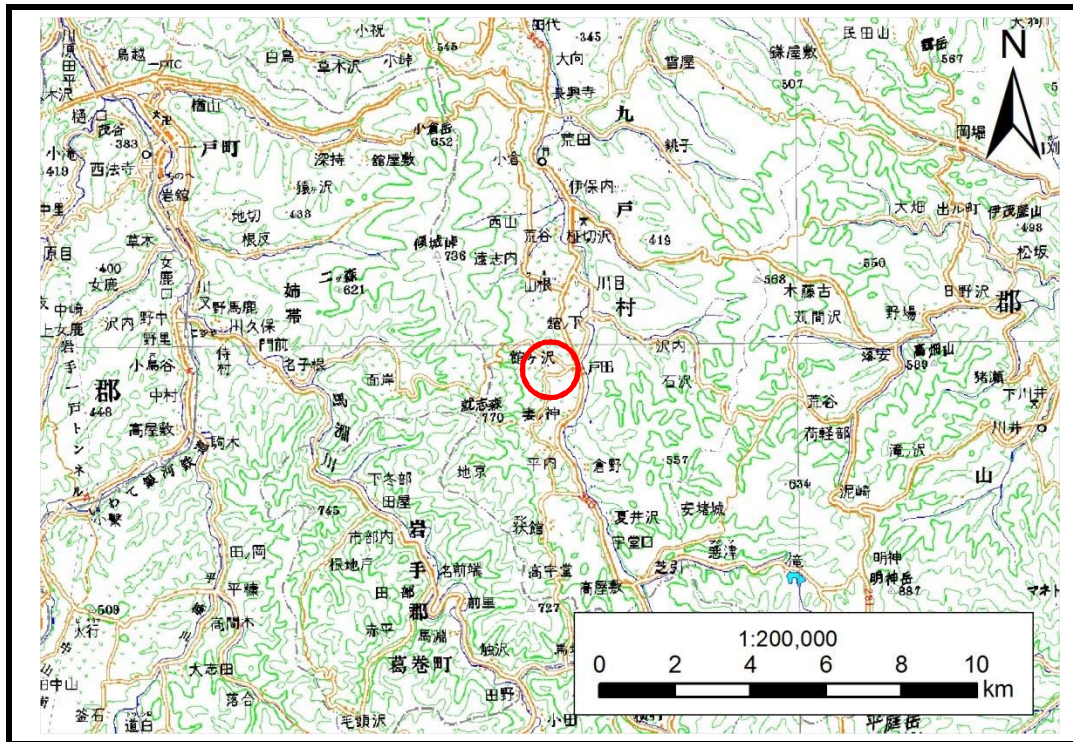


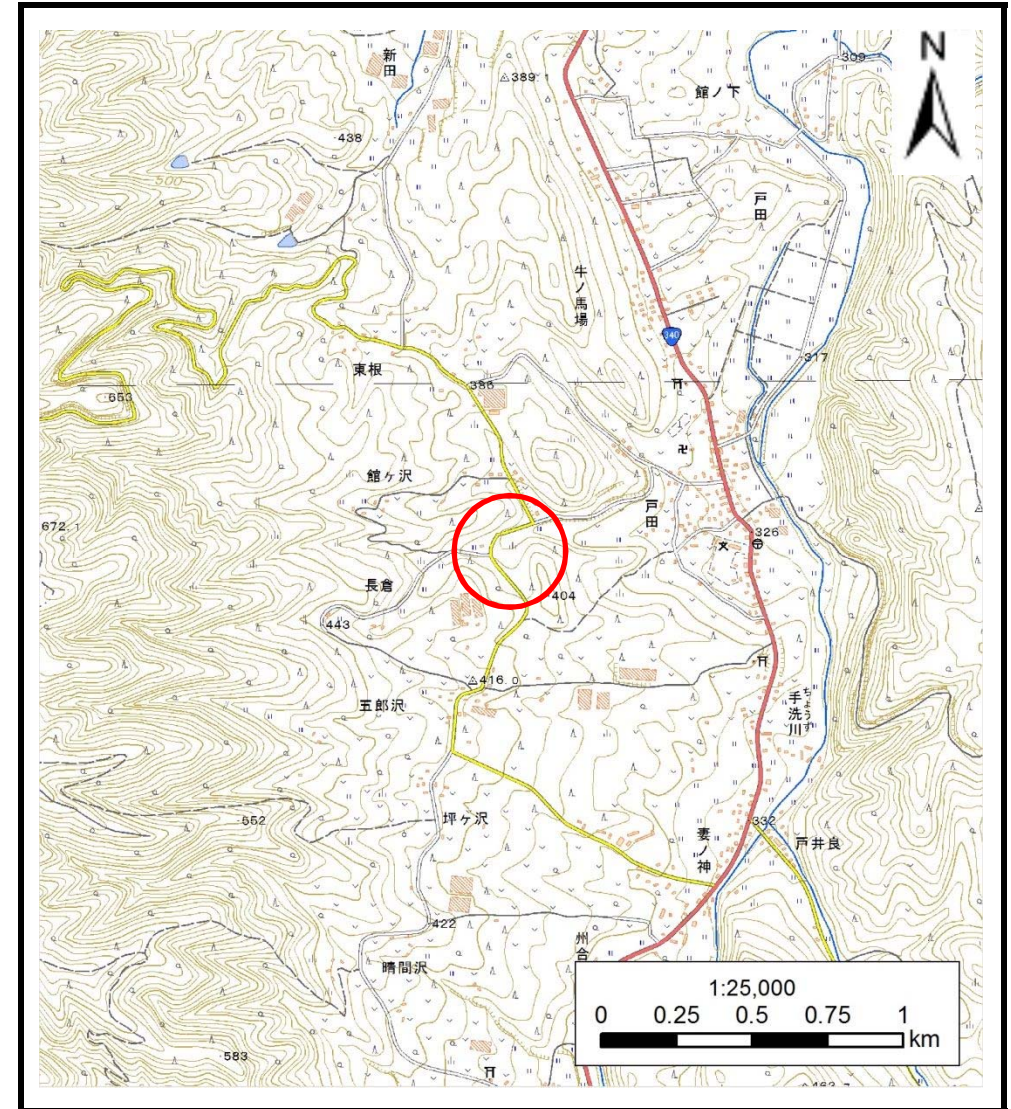
# 土砂災害防止に関する基礎調査(土石流)

表紙 位置,位置図

自然現象の種類	土石流
溪流番号	B030211
水系名	瀬月内川
河川名	瀬月内川
溪流名	長倉の沢
所在地	九戸郡九戸村大字戸田字長倉
調査機関	県北広域振興局土木部二戸土木センター



位置図(S=1:200,000)



概況図(S=1:25,000)



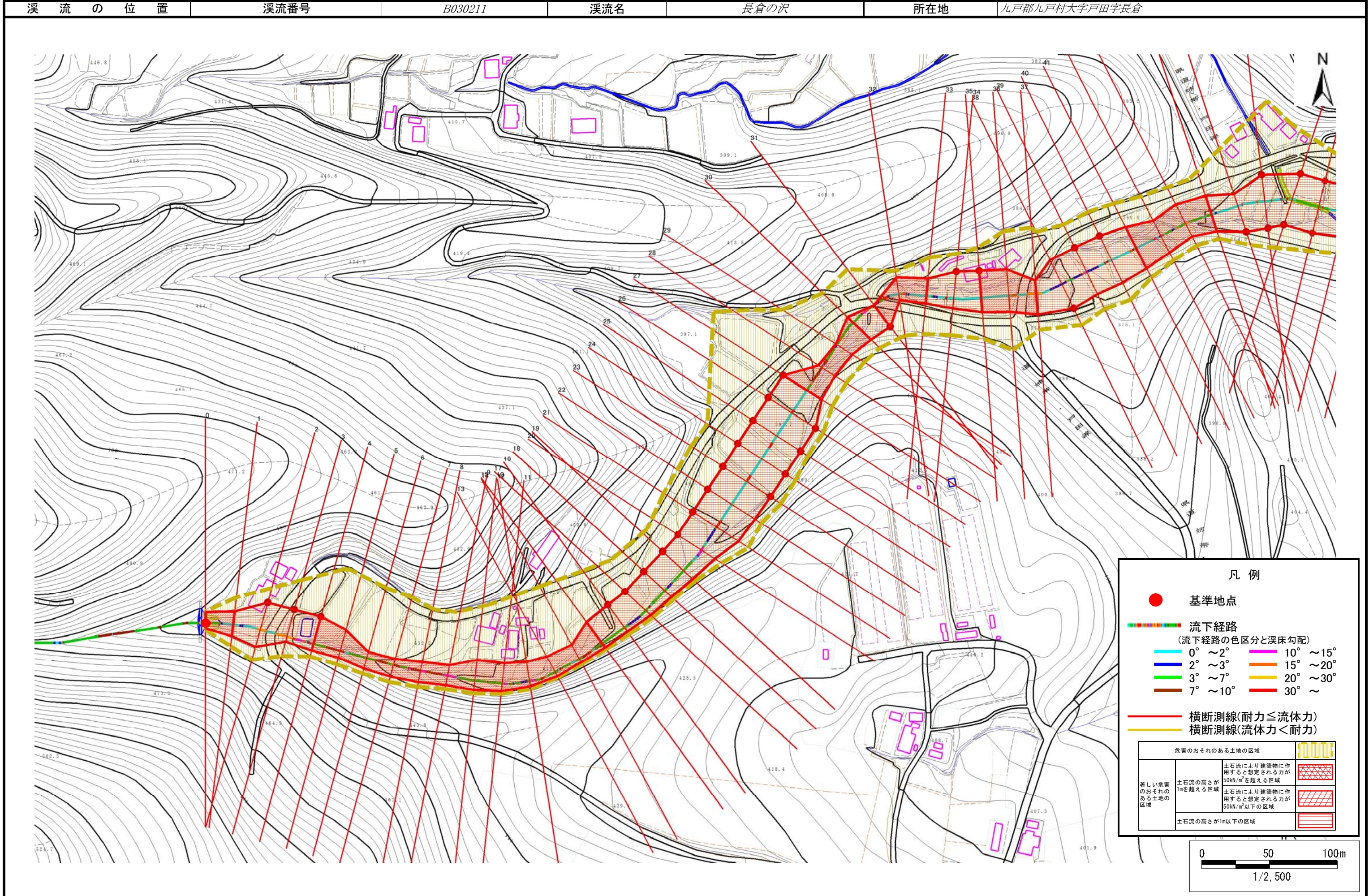




# 土石流区域調書

様式3-1 危害のおそれのある土地、著しい危害のおそれのある土地の設定図

調査年度 平成28年度

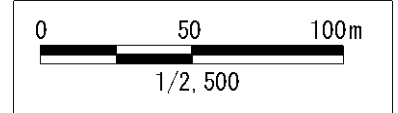


**凡例**

- 基準地点
- 流下経路  
(流下経路の色区分と渓床勾配)
 

0° ~ 2°	10° ~ 15°
2° ~ 3°	15° ~ 20°
3° ~ 7°	20° ~ 30°
7° ~ 10°	30° ~
- 横断測線(耐力 ≤ 流体力)
- 横断測線(流体力 < 耐力)

危害のおそれのある土地の区域		図案
著しい危害のおそれのある土地の区域	土石流により建築物に作用すると想定される力が50kN/m <sup>2</sup> を超える区域	[Red cross-hatch pattern]
	土石流により建築物に作用すると想定される力が50kN/m <sup>2</sup> 以下の区域	[Red diagonal hatch pattern]
	土石流の高さが1m以下の区域	[Red horizontal hatch pattern]

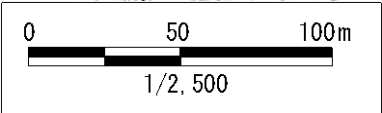
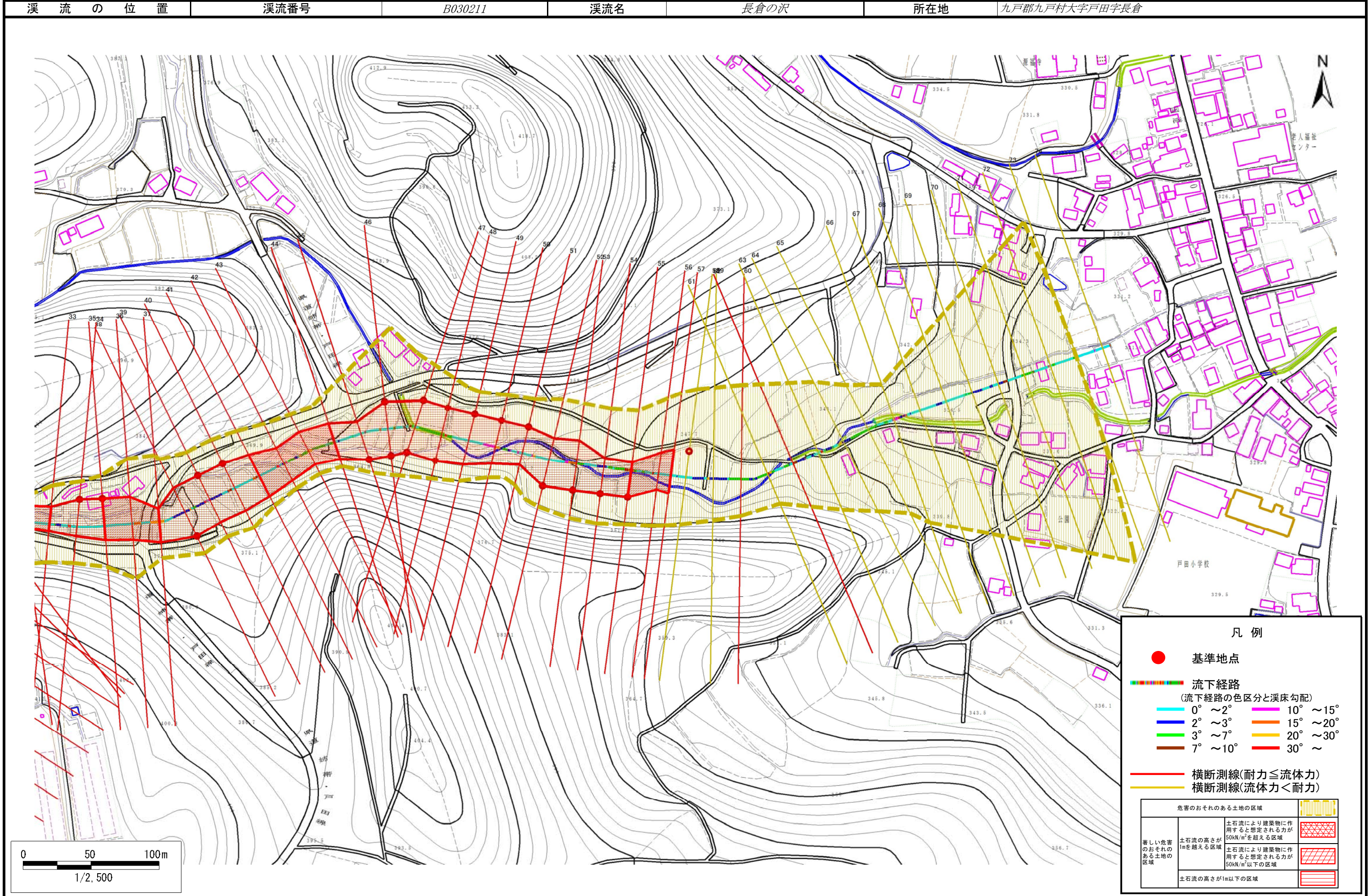




# 土石流区域調書

様式3-1 危害のおそれのある土地、著しい危害のおそれのある土地の設定図

調査年度 平成28年度



**凡例**

- 基準地点
- 流下経路  
(流下経路の色区分と河床勾配)
  - 0° ~ 2°
  - 2° ~ 3°
  - 3° ~ 7°
  - 7° ~ 10°
  - 10° ~ 15°
  - 15° ~ 20°
  - 20° ~ 30°
  - 30° ~
- 横断測線(耐力 ≤ 流体力)
- 横断測線(流体力 < 耐力)

危害のおそれのある土地の区域		
著しい危害のおそれのある土地の区域	土石流の高さが50kN/m <sup>2</sup> を超える区域	
	土石流の高さが50kN/m <sup>2</sup> 以下の区域	
土石流の高さが1m以下の区域		



# 土石流区域調査

様式3-2 建築物に作用すると想定される衝撃に関する事項

調査年度	平成28年度
------	--------

溪流の位置	溪流番号	B030211	溪流名	長倉の沢	所在地	九戸郡九戸村大字戸田字長倉	
横断測線番号	土石流の高さh(m)	土石流の流体力Fd(kN/m <sup>2</sup> )	建築物の耐力P2(kN/m <sup>2</sup> )	横断測線番号	土石流の高さh(m)	土石流の流体力Fd(kN/m <sup>2</sup> )	建築物の耐力P2(kN/m <sup>2</sup> )
No.0	1.85	37.67	5.07	No.27	0.88	9.66	8.43
No.1	1.45	25.62	5.86	No.28	1.69	22.64	5.34
No.2	0.90	11.37	8.34	No.29	1.67	23.20	5.36
No.3	0.90	11.07	8.32	No.30	1.17	16.34	6.80
No.4	0.83	12.83	8.83	No.31	0.87	10.65	8.52
No.5	1.22	22.40	6.58	No.32	1.46	21.78	5.82
No.6	1.67	33.89	5.37	No.33	1.34	21.00	6.15
No.7	1.60	32.32	5.50	No.34	0.85	11.15	8.68
No.8	1.49	30.29	5.75	No.35	0.89	10.11	8.34
No.9	1.47	31.45	5.80	No.36	1.04	12.04	7.42
No.10	1.19	21.91	6.69	No.37	1.21	14.25	6.64
No.11	1.23	23.59	6.53	No.38	0.90	9.96	8.29
No.12	1.28	27.38	6.37	No.39	0.89	10.16	8.36
No.13	1.37	29.93	6.06	No.40	0.91	9.71	8.21
No.14	1.56	29.35	5.58	No.41	0.97	11.76	7.83
No.15	1.18	20.08	6.73	No.42	1.19	12.95	6.70
No.16	0.85	12.53	8.72	No.43	1.19	13.11	6.71
No.17	0.86	12.11	8.60	No.44	1.16	12.62	6.81
No.18	0.88	11.67	8.47	No.45	0.92	9.51	8.14
No.19	0.90	10.85	8.28	No.46	0.90	9.96	8.29
No.20	0.92	9.46	8.16	No.47	0.89	10.28	8.40
No.21	0.94	8.60	8.04	No.48	0.90	10.03	8.32
No.22	0.89	9.50	8.37	No.49	0.97	8.38	7.84
No.23	0.93	8.79	8.12	No.50	0.95	8.62	7.93
No.24	0.90	9.29	8.30	No.51	0.95	8.69	7.95
No.25	0.89	9.56	8.40	No.52	0.96	8.43	7.86
No.26	0.91	9.20	8.26	No.53	0.95	8.63	7.93



