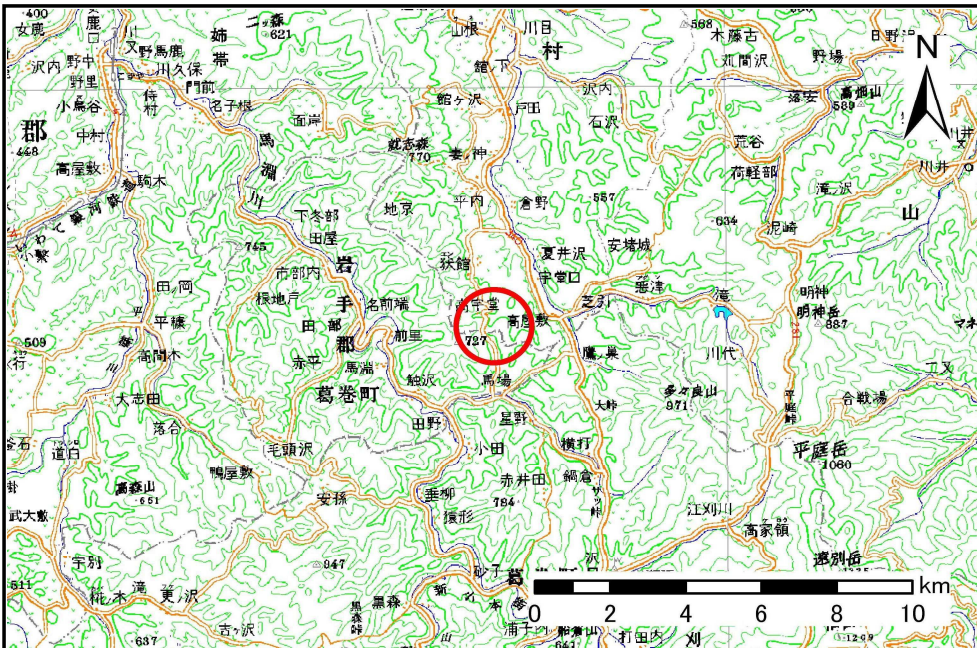


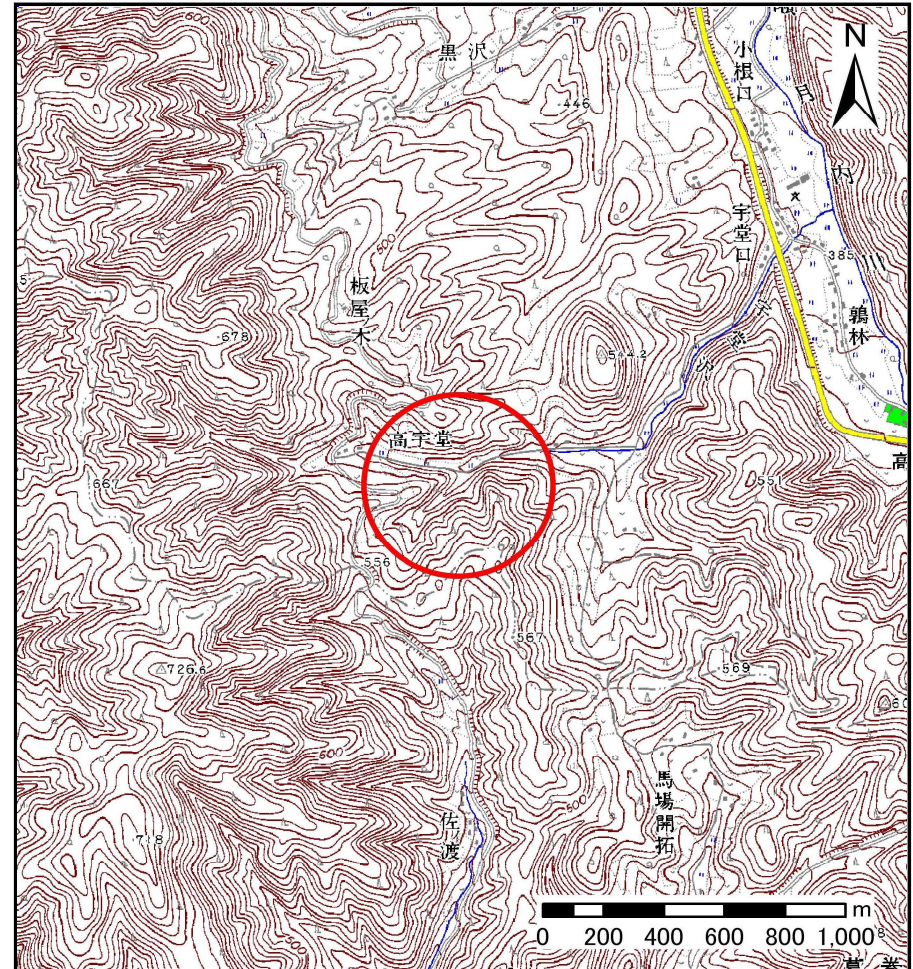
土砂災害防止に関する基礎調査(土石流)

表紙 位置位置図

自然現象の種類	土石流
溪流番号	B030207
水系名	瀬月内川
河川名	瀬月内川
溪流名	宇堂沢4
所在地	岩手県九戸郡九戸村大字戸田
調査機関	県北広域振興局土木部二戸土木センター



位置図(S=1:200,000)



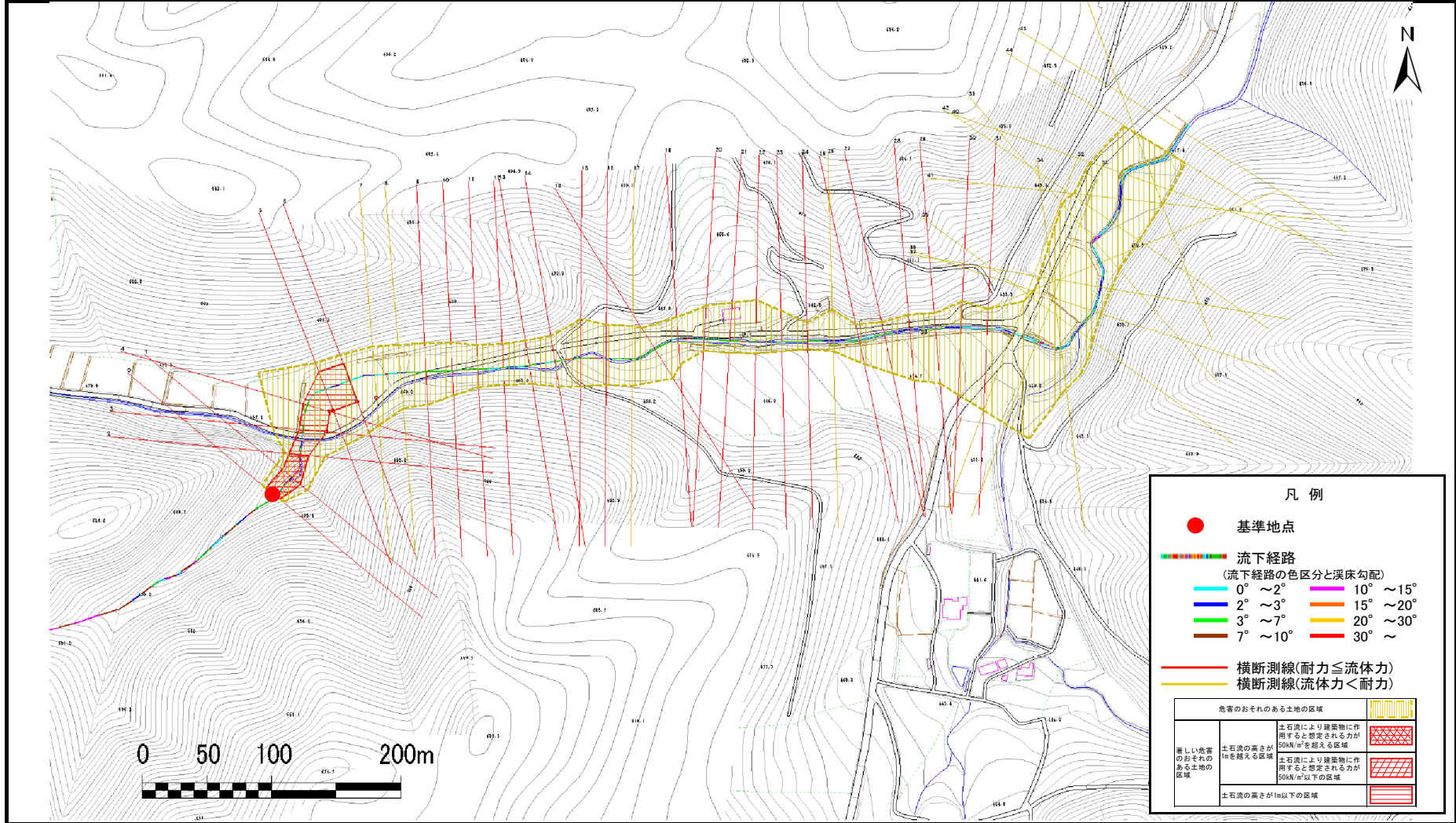
概況図(S=1:25,000)

土石流区域調査

様式3-1 危害のおそれのある土地、著しい危害のおそれのある土地の設定図

調査年度	平成23年度
所在地	岩手県九戸郡九戸村大字戸田

溪流の位置	溪流番号	B030207	溪流名	宇堂沢4	所在地	岩手県九戸郡九戸村大字戸田
-------	------	---------	-----	------	-----	---------------



凡例

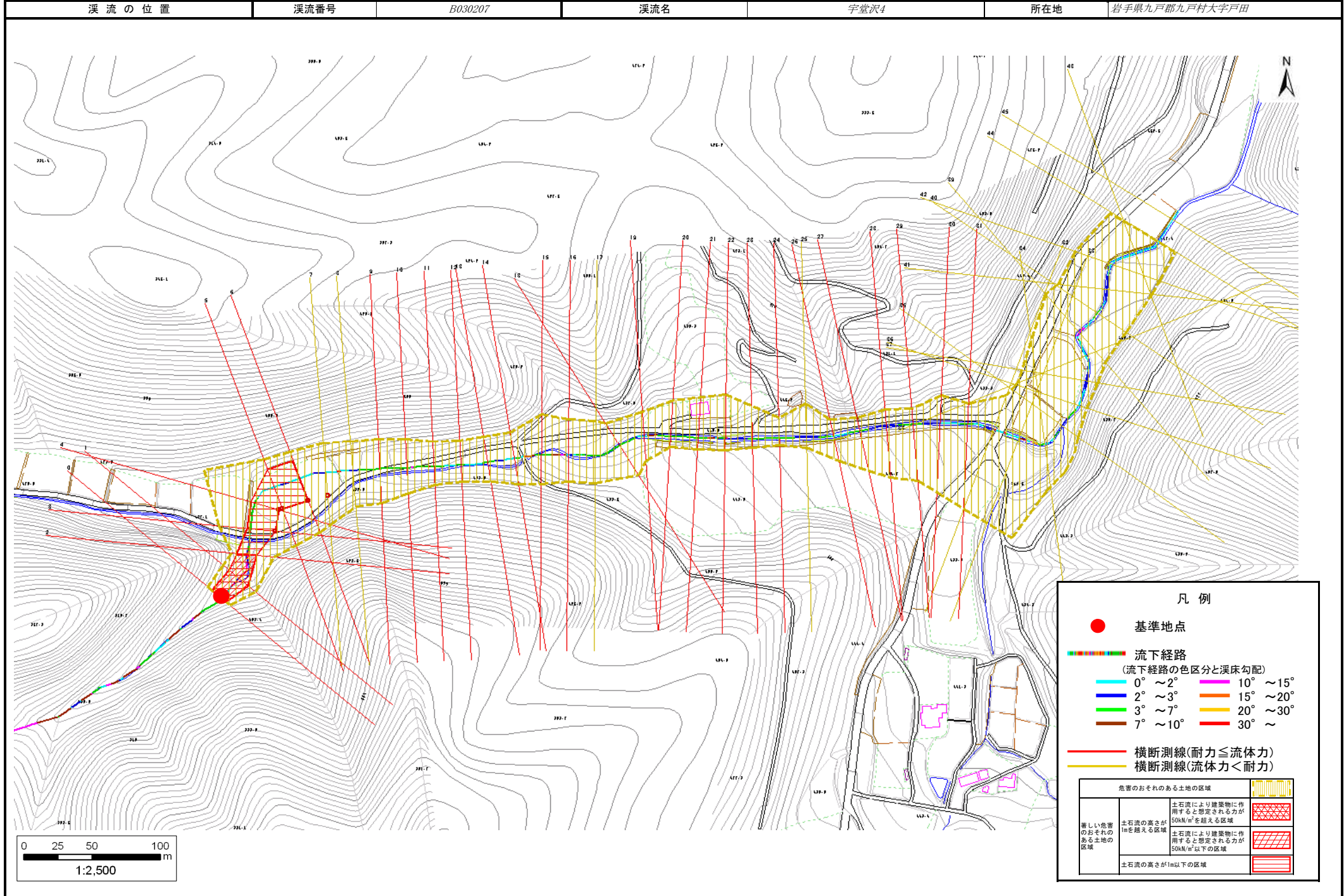
- 基準地点
- 流下経路
(流下経路の色区分と溪床勾配)
 - 0° ~ 2°
 - 2° ~ 3°
 - 3° ~ 7°
 - 7° ~ 10°
 - 10° ~ 15°
 - 15° ~ 20°
 - 20° ~ 30°
 - 30° ~
- 横断測線(耐力 ≤ 流体力)
- 横断測線(流体力 < 耐力)

危害のおそれのある土地の区域	
著しい危害のおそれのある土地の区域	土石流により建築物に作用すると想定される力が50kN/m ² を超える区域
	土石流の高さが1mを超える区域
	土石流により建築物に作用すると想定される力が50kN/m ² 以下の区域
	土石流の高さが1m以下の区域

土石流区域調書

様式3-1 危害のおそれのある土地、著しい危害のおそれのある土地の設定図

調査年度 平成23年度



土 石 流 区 域 調 査

様式3-2 建築物に作用すると想定される衝撃に関する事項

調査年度 平成23年度

溪 流 の 位 置	溪流番号	B030207	溪流名	宇堂沢4	所在地	岩手県九戸郡九戸村大字戸田	
横断測線番号	土石流の高さh(m)	土石流の流体力Fd(kN/m ²)	建築物の耐力P2(kN/m ²)	横断測線番号	土石流の高さh(m)	土石流の流体力Fd(kN/m ²)	建築物の耐力P2(kN/m ²)
No.0	1.39	29.37	6.03	No.27	1.49	15.20	5.75
No.1	1.19	22.80	6.71	No.28	1.40	13.50	5.97
No.2	1.34	26.76	6.15	No.29	1.46	14.28	5.83
No.3	0.79	11.74	9.25	No.30	1.13	9.62	6.98
No.4	0.79	11.69	9.25	No.31	1.08	8.64	7.21
No.5	0.79	10.84	9.23	No.32	0.92	6.53	8.16
No.6	0.80	9.88	9.17	No.33	0.93	6.36	8.11
No.7	0.80	9.00	9.10	No.34	0.92	6.41	8.14
No.8	0.81	8.30	9.01	No.35	0.93	6.26	8.09
No.9	0.89	8.88	8.38	No.36	0.94	6.14	8.05
No.10	1.01	10.33	7.57	No.37	0.94	6.01	8.01
No.11	1.10	11.19	7.12	No.38	0.95	5.74	7.93
No.12	1.14	9.82	6.91	No.39	0.96	5.70	7.92
No.13	1.09	9.41	7.16	No.40	0.93	5.98	8.07
No.14	1.07	8.20	7.25	No.41	0.94	5.91	8.03
No.15	1.02	8.97	7.51	No.42	0.95	5.73	7.94
No.16	1.12	11.46	7.03	No.43	0.98	5.26	7.77
No.17	0.83	8.03	8.85	No.44	1.03	4.54	7.48
No.18	1.18	12.59	6.74	No.45	1.04	4.44	7.43
No.19	1.10	11.12	7.11				
No.20	1.39	15.01	6.02				
No.21	1.38	14.27	6.05				
No.22	1.31	13.76	6.25				
No.23	1.22	13.00	6.59				
No.24	1.27	14.72	6.39				
No.25	0.85	7.78	8.74				
No.26	1.41	14.03	5.96				