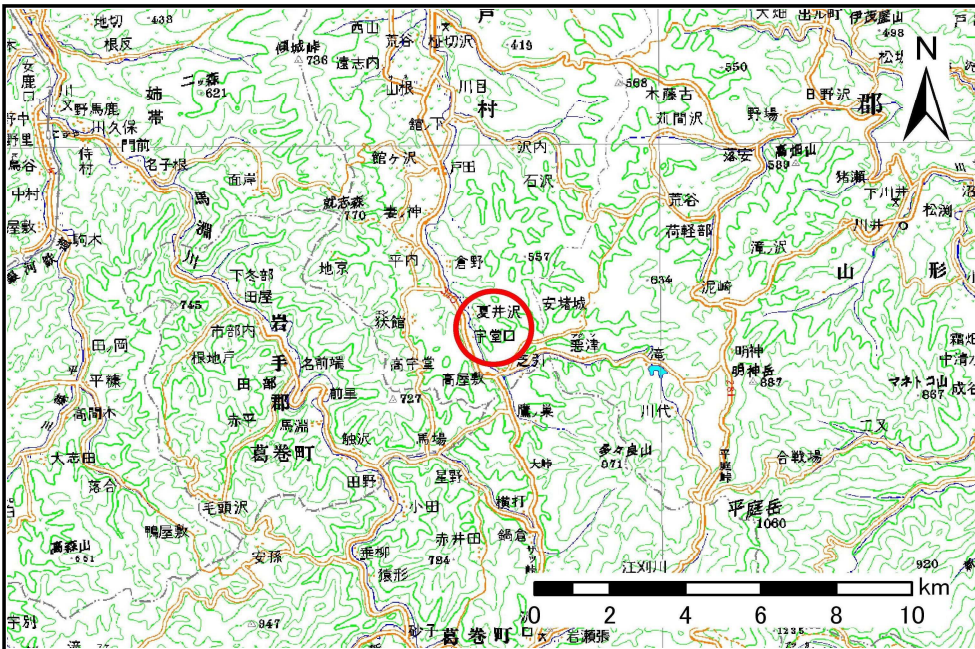


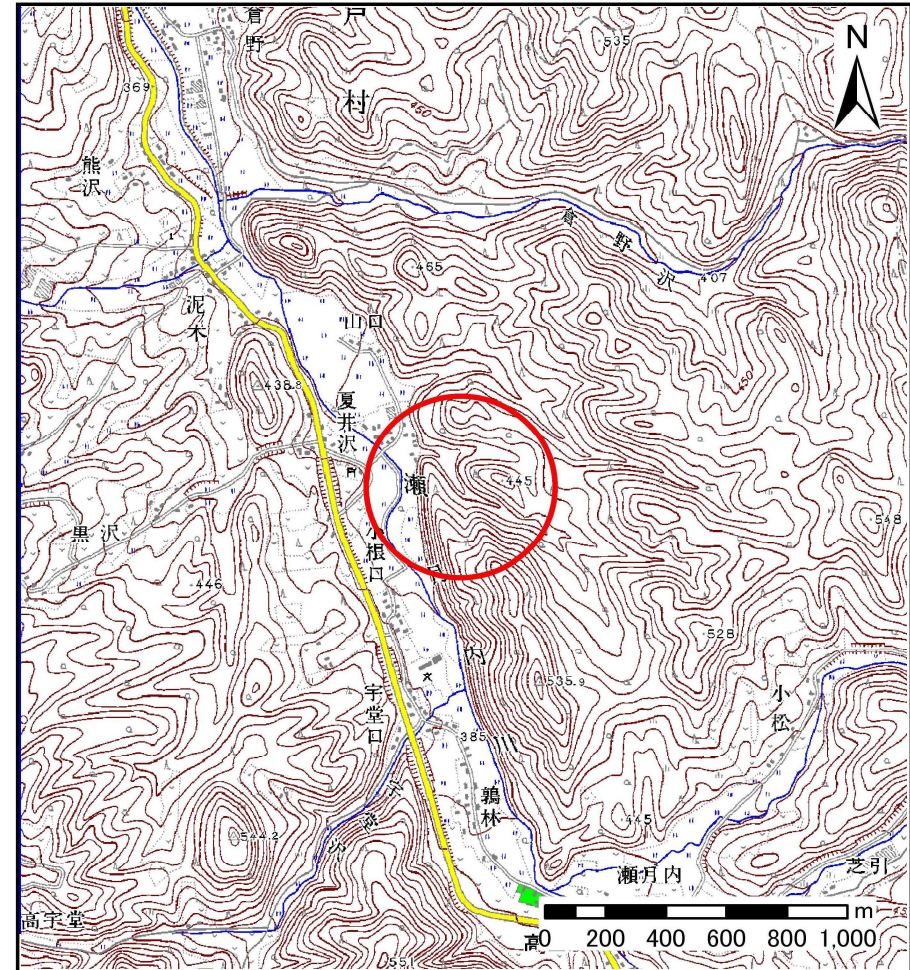
# 土砂災害防止に関する基礎調査(土石流)

表紙 位置位置図

自然現象の種類	土石流
溪流番号	B030202-2
水系名	瀬月内川
河川名	瀬月内川
溪流名	夏井沢-2
所在地	岩手県九戸郡九戸村大字戸田
調査機関	県北広域振興局土木部二戸土木センター



位置図(S=1:200,000)



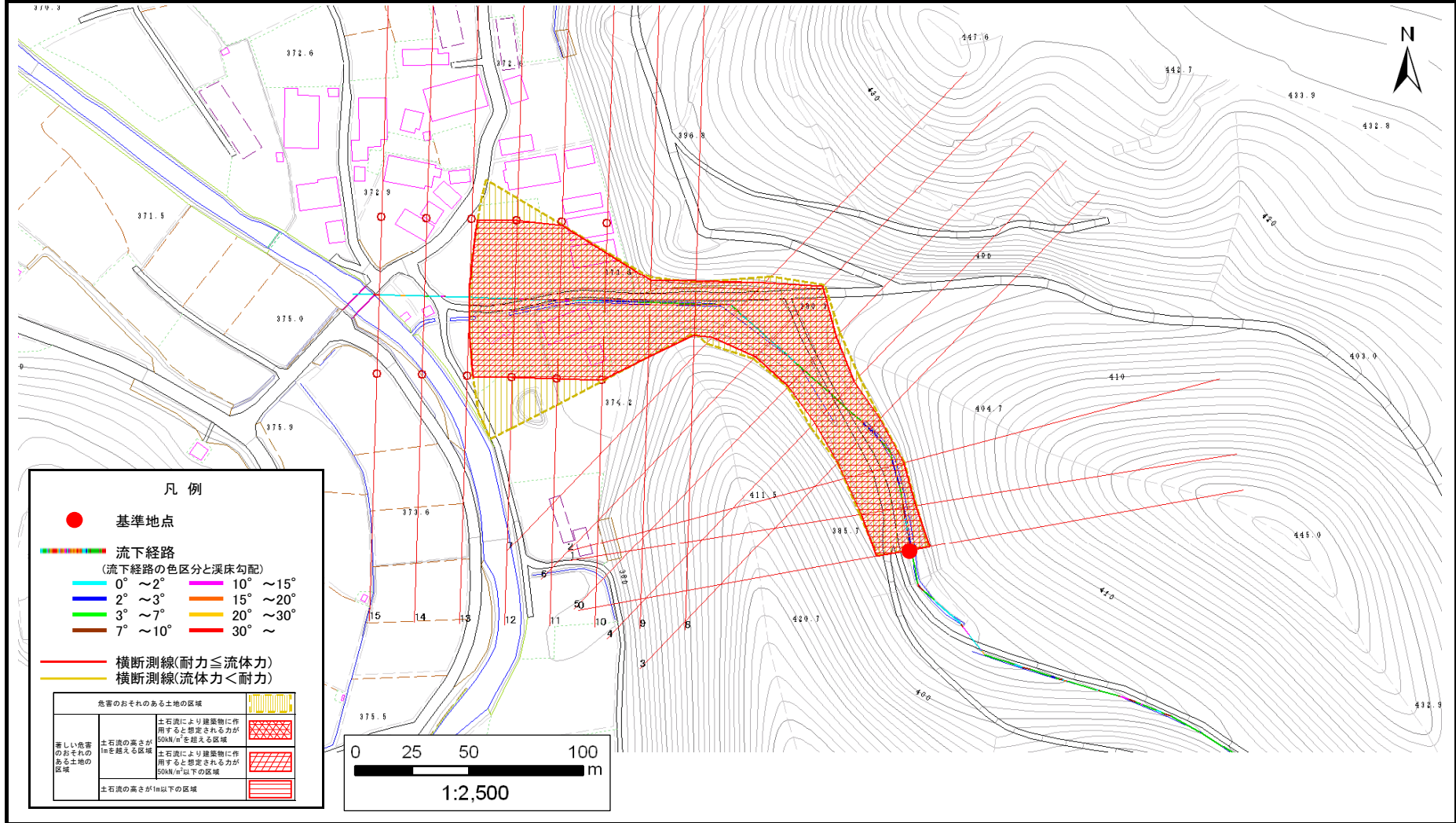
概況図(S=1:25,000)

# 土石流区域調査

様式3-1 危害のおそれのある土地、著しい危害のおそれのある土地の設定図

調査年度	平成23年度
所在地	岩手県九戸郡九戸村大字戸田

溪流の位置	溪流番号	B030202-2	溪流名	夏井沢-2	所在地	岩手県九戸郡九戸村大字戸田
-------	------	-----------	-----	-------	-----	---------------



## 土石流区域調書

様式3-2 建築物に作用すると想定される衝撃に関する事項

調査年度	平成23年度
所在地	岩手県九戸郡九戸村大字戸田

溪流の位置		溪流番号	溪流名				
		B030202-2	夏井沢-2				
横断測線番号	土石流の高さh(m)	土石流の流体力Fd(kN/m <sup>2</sup> )	建築物の耐力P2(kN/m <sup>2</sup> )	横断測線番号	土石流の高さh(m)	土石流の流体力Fd(kN/m <sup>2</sup> )	建築物の耐力P2(kN/m <sup>2</sup> )
No.0	2.70	43.25	4.50				
No.1	2.67	42.44	4.51				
No.2	2.53	39.36	4.54				
No.3	2.51	37.40	4.54				
No.4	2.74	30.49	4.50				
No.5	2.46	26.13	4.56				
No.6	2.05	17.81	4.84				
No.7	2.47	18.95	4.56				
No.8	2.92	25.83	4.50				
No.9	2.28	20.49	4.65				
No.10	1.51	11.47	5.71				
No.11	1.61	9.76	5.47				
No.12	1.65	9.13	5.40				
No.13	1.72	8.08	5.27				
No.14	1.67	8.62	5.37				
No.15	1.76	7.64	5.21				