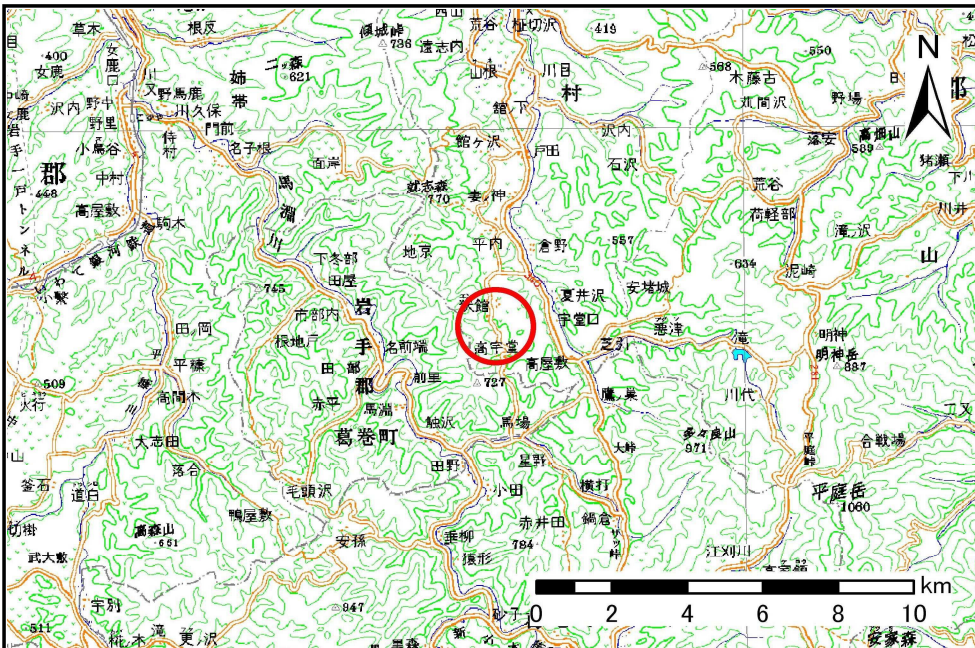


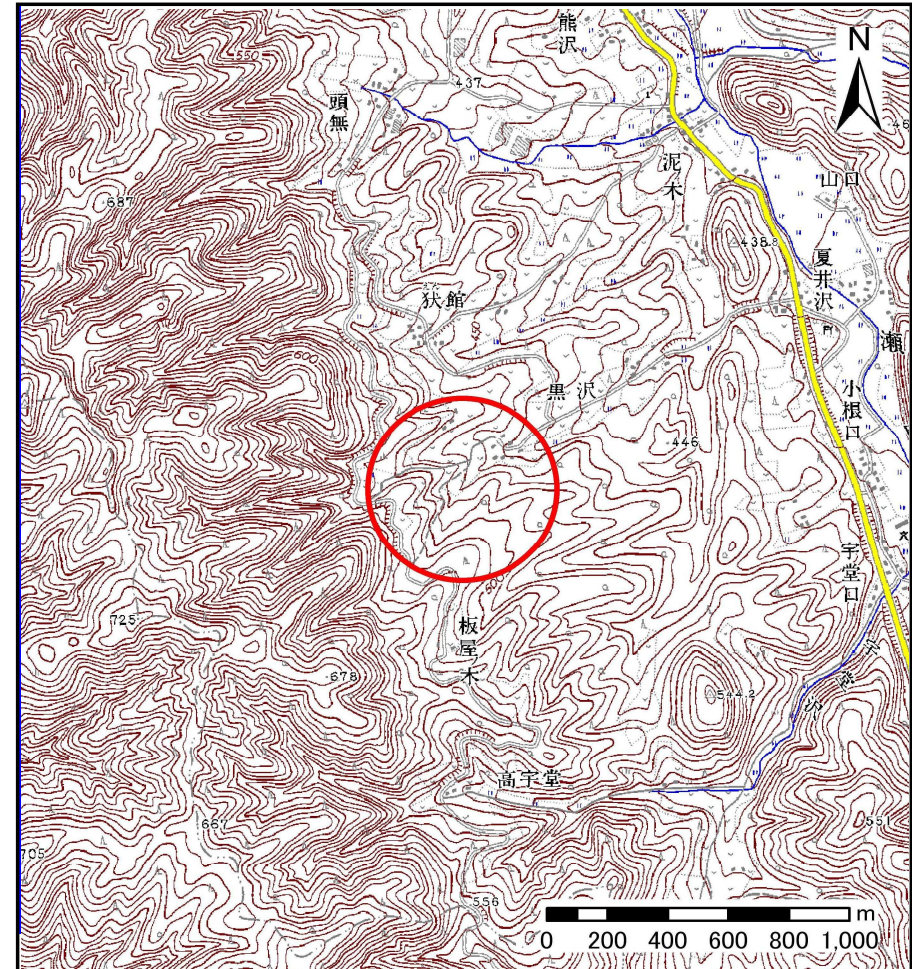
土砂災害防止に関する基礎調査(土石流)

表紙 位置位置図

自然現象の種類	土石流
溪流番号	A030016
水系名	瀬月内川
河川名	瀬月内川
溪流名	黒沢
所在地	岩手県九戸郡九戸村大字戸田
調査機関	県北広域振興局土木部二戸土木センター



概況図(S=1:200,000)

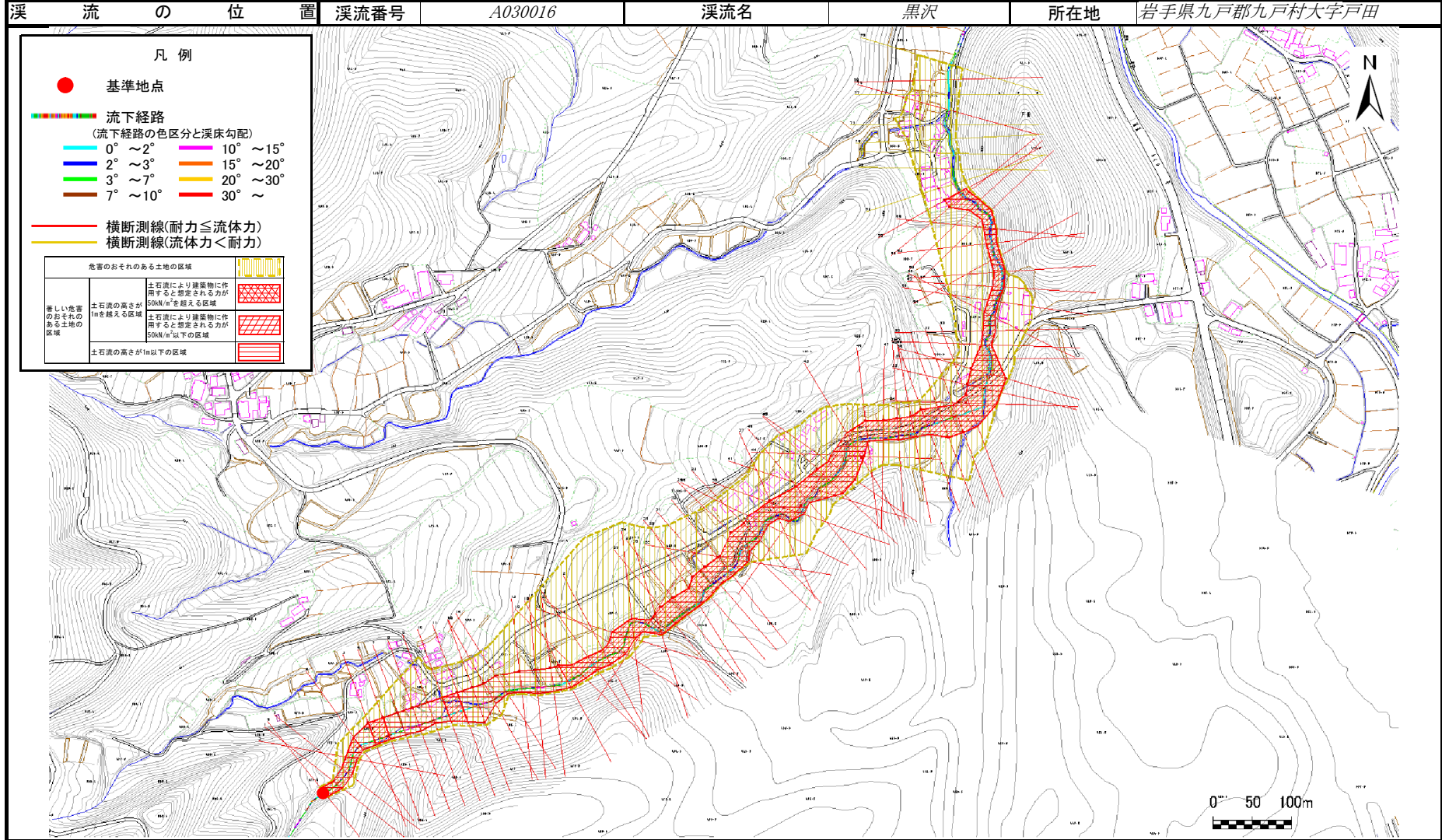


位置図(S=1:25,000)

土石流区域調査

様式3-1 危害のおそれのある土地、著しい危害のおそれのある土地の設定図

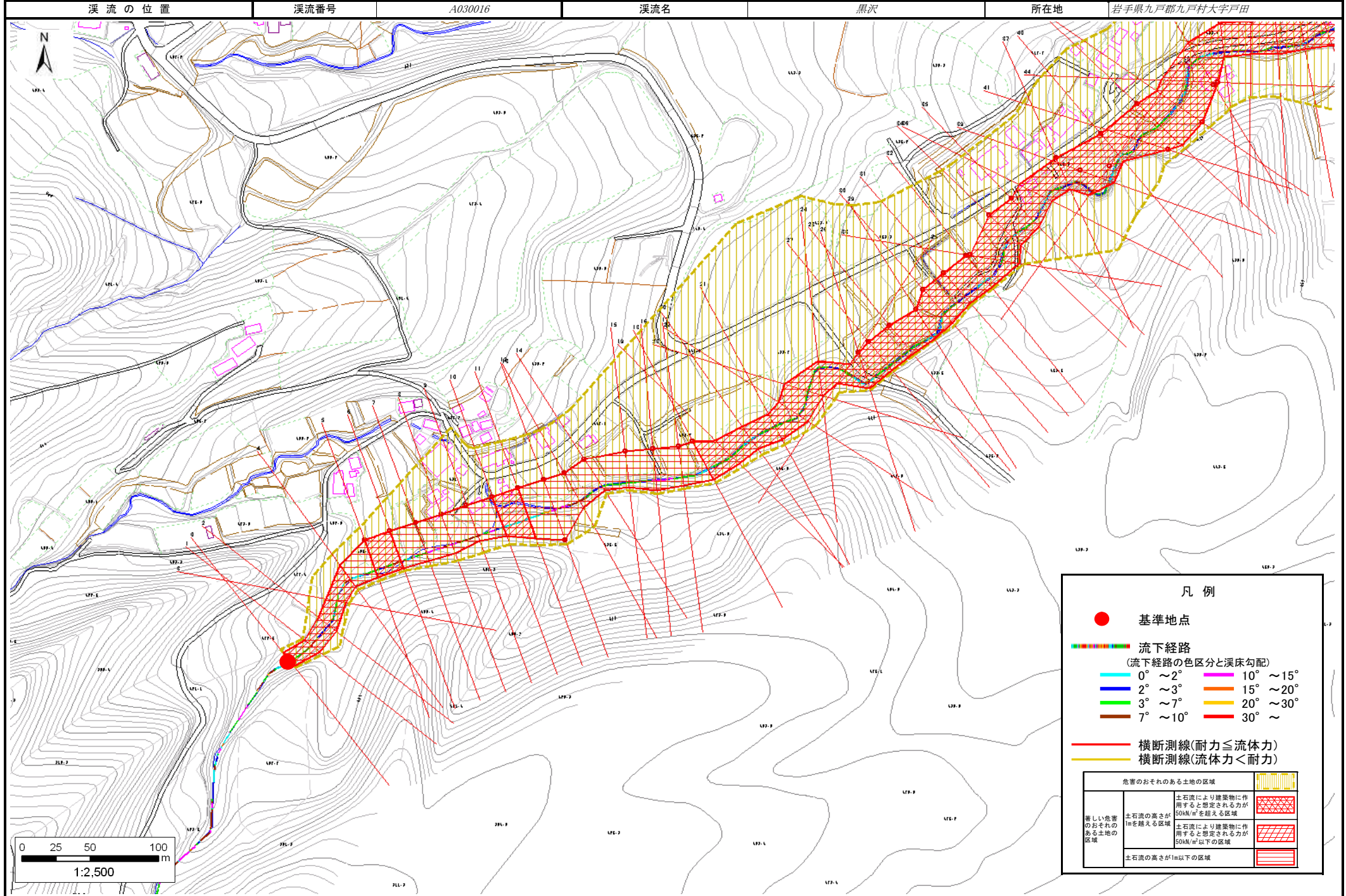
調査年度	平成23年度
所在地	岩手県九戸郡九戸村大字戸田



土石流区域調査書

様式3-1 危害のおそれのある土地、著しい危害のおそれのある土地の設定図

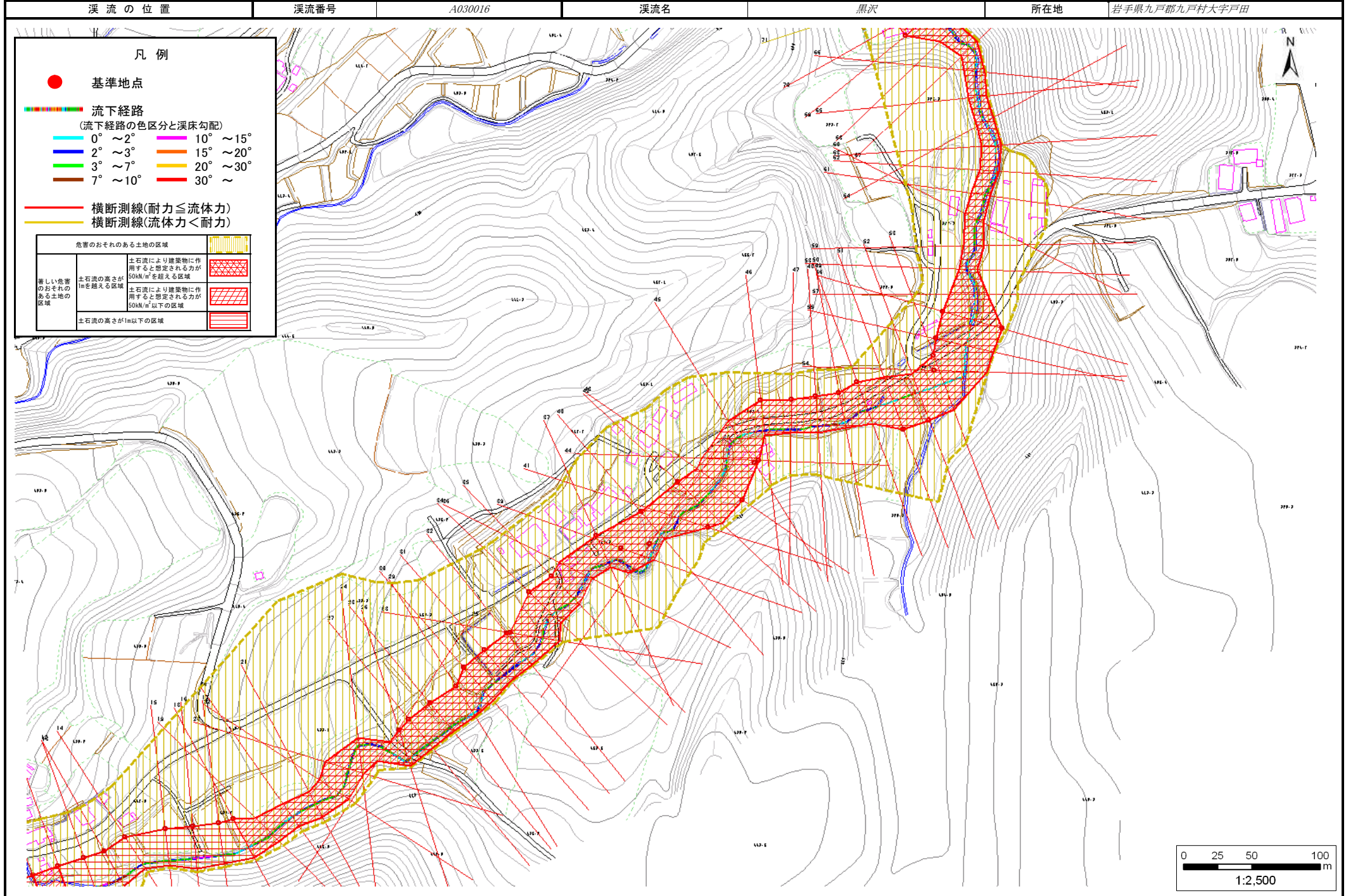
調査年度 平成23年度



土石流区域調査

様式3-1 危害のおそれのある土地、著しい危害のおそれのある土地の設定図

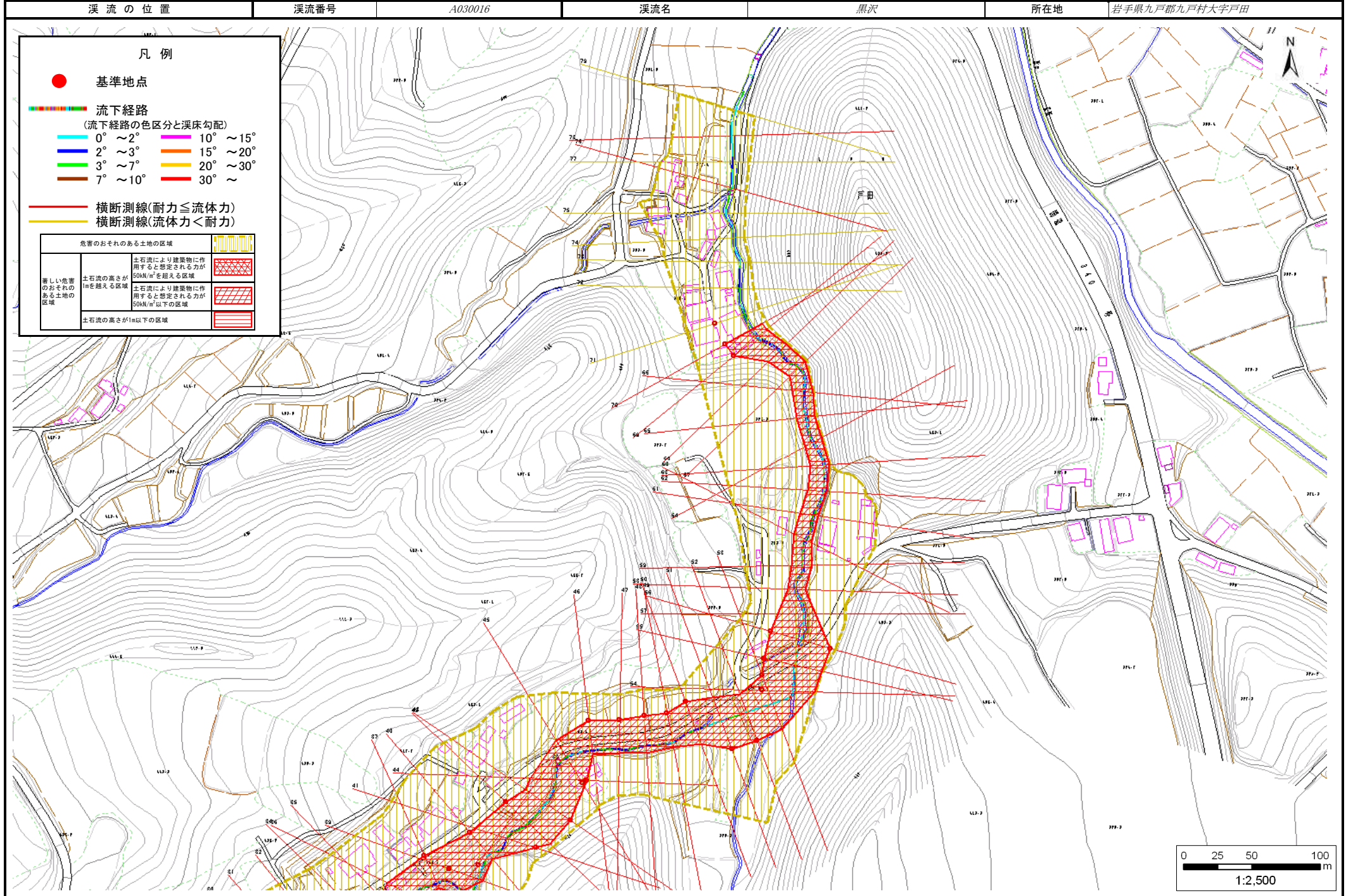
調査年度 平成23年度



土石流区域調書

様式3-1 危害のおそれのある土地、著しい危害のおそれのある土地の設定図

調査年度 平成23年度



土石流区域調査

様式3-2 建築物に作用すると想定される衝撃に関する事項

調査年度 平成23年度

溪流の位置	溪流番号	A030016	溪流名	黒沢	所在地	岩手県九戸郡九戸村大字戸田	
横断測線番号	土石流の高さh(m)	土石流の流体力Fd(kN/m ²)	建築物の耐力P2(kN/m ²)	横断測線番号	土石流の高さh(m)	土石流の流体力Fd(kN/m ²)	建築物の耐力P2(kN/m ²)
No.0	2.16	48.92	4.74	No.27	1.07	9.69	7.23
No.1	2.03	44.09	4.86	No.28	1.07	9.72	7.24
No.2	1.91	36.05	5.00	No.29	1.08	9.44	7.20
No.3	2.04	35.80	4.85	No.30	1.09	9.12	7.16
No.4	1.70	26.13	5.31	No.31	1.07	9.47	7.26
No.5	1.00	12.89	7.62	No.32	1.08	9.25	7.20
No.6	1.01	12.59	7.60	No.33	1.10	8.65	7.09
No.7	1.00	12.84	7.66	No.34	1.18	6.80	6.74
No.8	0.99	12.94	7.68	No.35	1.06	8.47	7.32
No.9	0.99	13.04	7.71	No.36	1.48	13.31	5.78
No.10	0.98	13.17	7.74	No.37	1.09	8.71	7.15
No.11	1.01	12.11	7.57	No.38	1.09	8.73	7.16
No.12	0.98	12.80	7.74	No.39	1.09	8.78	7.17
No.13	0.96	13.56	7.92	No.40	1.09	8.70	7.15
No.14	0.95	13.72	7.95	No.41	1.11	8.33	7.03
No.15	0.94	13.90	7.99	No.42	1.10	8.61	7.12
No.16	0.94	13.89	7.99	No.43	1.09	8.78	7.17
No.17	0.92	14.49	8.13	No.44	1.05	9.44	7.37
No.18	0.95	13.60	7.93	No.45	1.14	7.90	6.89
No.19	1.44	22.18	5.86	No.46	1.13	8.06	6.94
No.20	1.66	24.92	5.39	No.47	1.14	8.02	6.93
No.21	1.60	25.19	5.50	No.48	1.14	7.90	6.89
No.22	1.47	20.56	5.80	No.49	1.14	8.00	6.92
No.23	1.37	17.25	6.07	No.50	1.12	8.22	7.00
No.24	1.57	21.02	5.55	No.51	1.17	7.56	6.78
No.25	1.91	26.55	5.00	No.52	1.11	8.35	7.04
No.26	1.05	10.77	7.35	No.53	1.15	7.80	6.86

土石流区域調書

様式3-2 建築物に作用すると想定される衝撃に関する事項

調査年度	平成23年度
所在地	岩手県九戸郡九戸村大字戸田

溪流の位置	溪流番号	A030016	溪流名	黒沢	所在地	岩手県九戸郡九戸村大字戸田
-------	------	---------	-----	----	-----	---------------

横断測線番号	土石流の高さh(m)	土石流の流体力Fd(kN/m ²)	建築物の耐力P2(kN/m ²)	横断測線番号	土石流の高さh(m)	土石流の流体力Fd(kN/m ²)	建築物の耐力P2(kN/m ²)
No.54	1.13	8.04	6.94				
No.55	1.18	7.38	6.72				
No.56	1.10	8.57	7.11				
No.57	2.37	24.51	4.60				
No.58	2.38	22.91	4.60				
No.59	2.18	19.60	4.73				
No.60	2.24	20.92	4.68				
No.61	2.22	23.63	4.69				
No.62	2.34	20.56	4.62				
No.63	2.27	20.48	4.66				
No.64	2.35	20.60	4.61				
No.65	2.36	22.54	4.61				
No.66	2.36	16.95	4.61				
No.67	2.28	14.38	4.65				
No.68	2.09	14.23	4.80				
No.69	1.23	6.71	6.54				
No.70	1.25	6.47	6.46				
No.71	1.25	6.45	6.45				
No.72	1.26	6.39	6.44				
No.73	1.26	6.39	6.44				
No.74	1.26	6.41	6.44				
No.75	1.26	6.32	6.42				
No.76	1.24	6.61	6.52				
No.77	1.25	6.44	6.46				
No.78	1.54	8.07	5.64				
No.79	1.31	5.80	6.26				