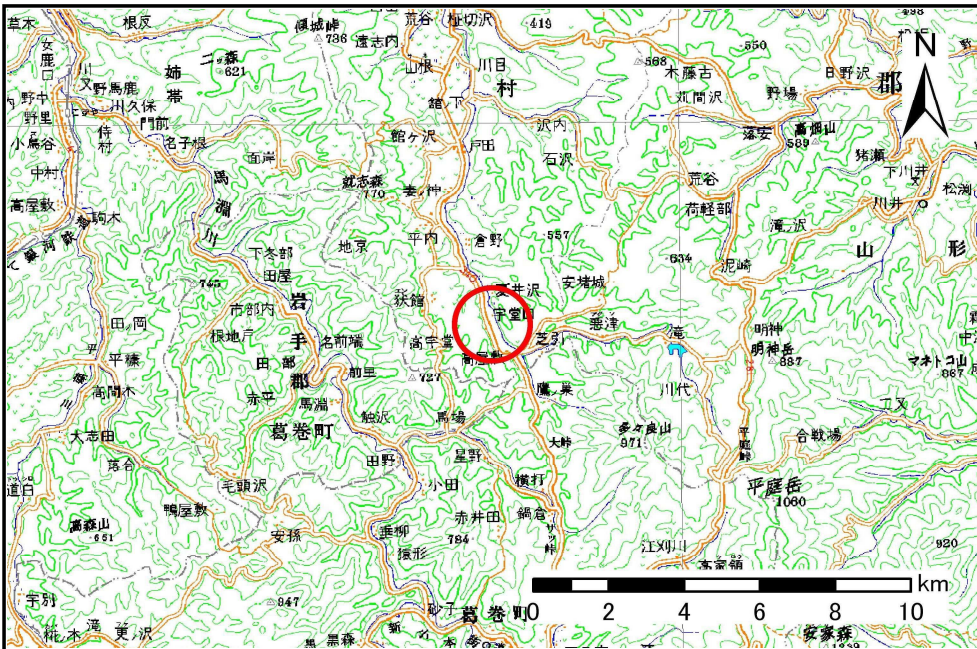


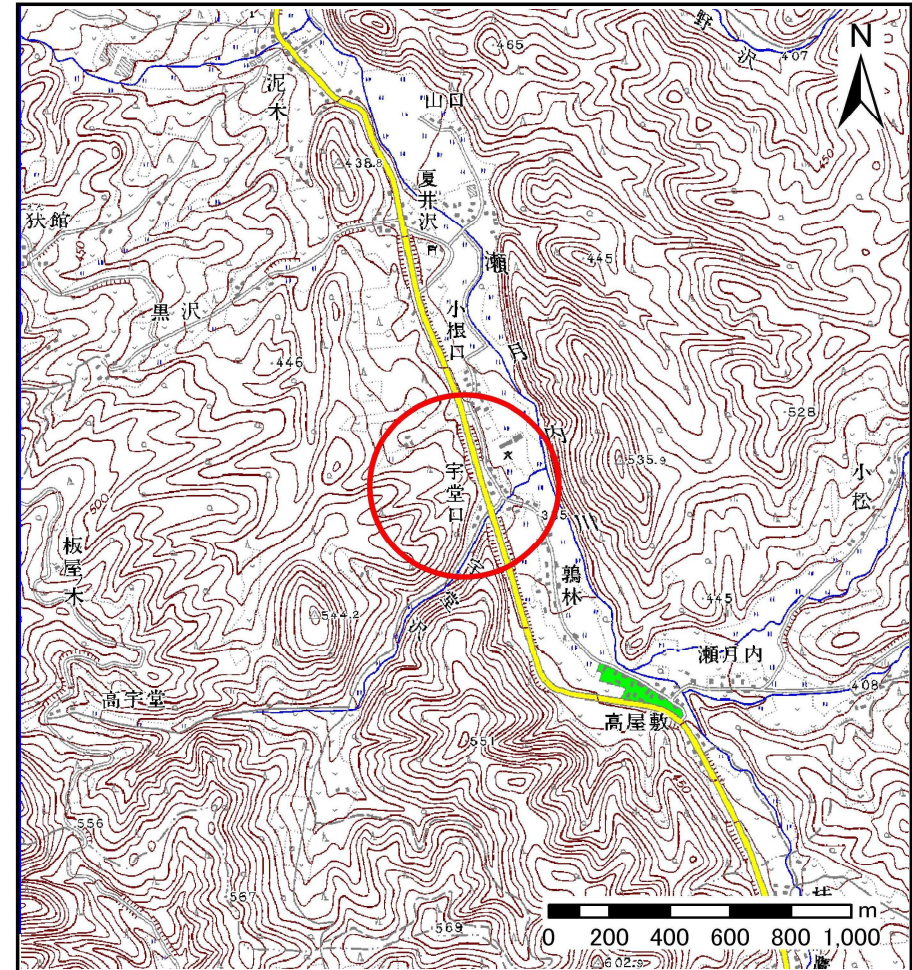
# 土砂災害防止に関する基礎調査(土石流)

表紙 位置位置図

自然現象の種類	土石流
溪流番号	A030015
水系名	瀬月内川
河川名	瀬月内川
溪流名	宇堂沢
所在地	岩手県九戸郡九戸村大字戸田
調査機関	県北広域振興局土木部二戸土木センター



位置図(S=1:200,000)

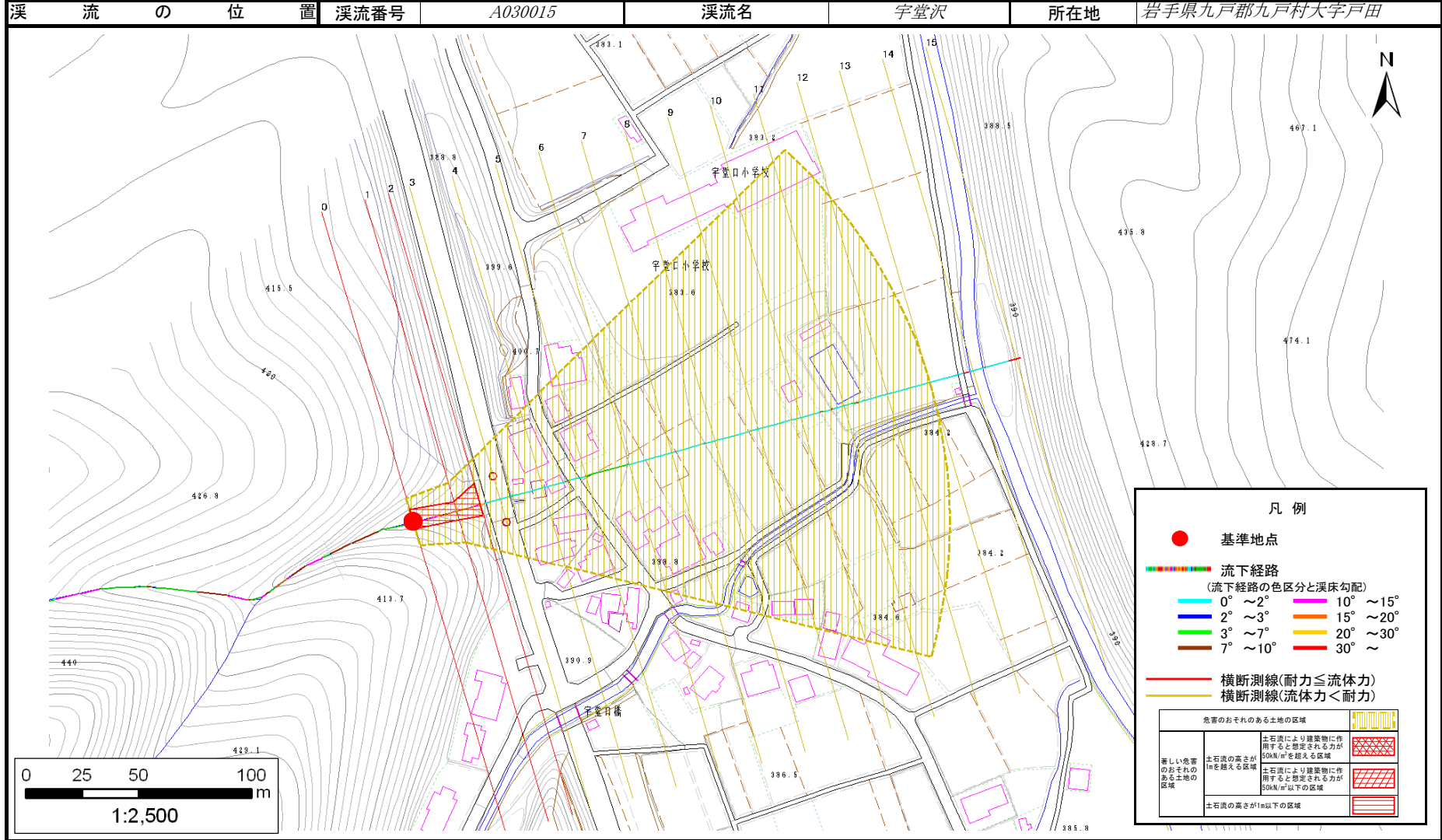


概況図(S=1:25,000)

# 土石流区域調査

様式3-1 危害のおそれのある土地、著しい危害のおそれのある土地の設定図

調査年度	平成23年度
所在地	岩手県九戸郡九戸村大字戸田



# 土 石 流 区 域 調 書

様式3-2 建築物に作用すると想定される衝撃に関する事項

調査年度	平成23年度
所在地	岩手県九戸郡九戸村大字戸田

溪流の位置	溪流番号	A030015	溪流名	宇堂沢	所在地	岩手県九戸郡九戸村大字戸田
-------	------	---------	-----	-----	-----	---------------

横断測線番号	土石流の高さh(m)	土石流の流体力Fd(kN/m <sup>2</sup> )	建築物の耐力P2(kN/m <sup>2</sup> )	横断測線番号	土石流の高さh(m)	土石流の流体力Fd(kN/m <sup>2</sup> )	建築物の耐力P2(kN/m <sup>2</sup> )
No.0	0.92	20.54	8.14				
No.1	0.95	22.19	7.97				
No.2	0.65	14.11	10.85				
No.3	0.53	10.44	13.08				
No.4	0.53	9.53	12.92				
No.5	0.53	8.87	13.00				
No.6	0.53	8.69	13.02				
No.7	0.53	7.49	13.09				
No.8	0.53	6.46	13.05				
No.9	0.54	5.45	12.89				
No.10	0.55	4.76	12.67				
No.11	0.55	4.56	12.59				
No.12	0.60	3.23	11.73				
No.13	0.67	2.24	10.57				
No.14	0.62	2.67	11.41				
No.15	0.82	1.37	8.94				