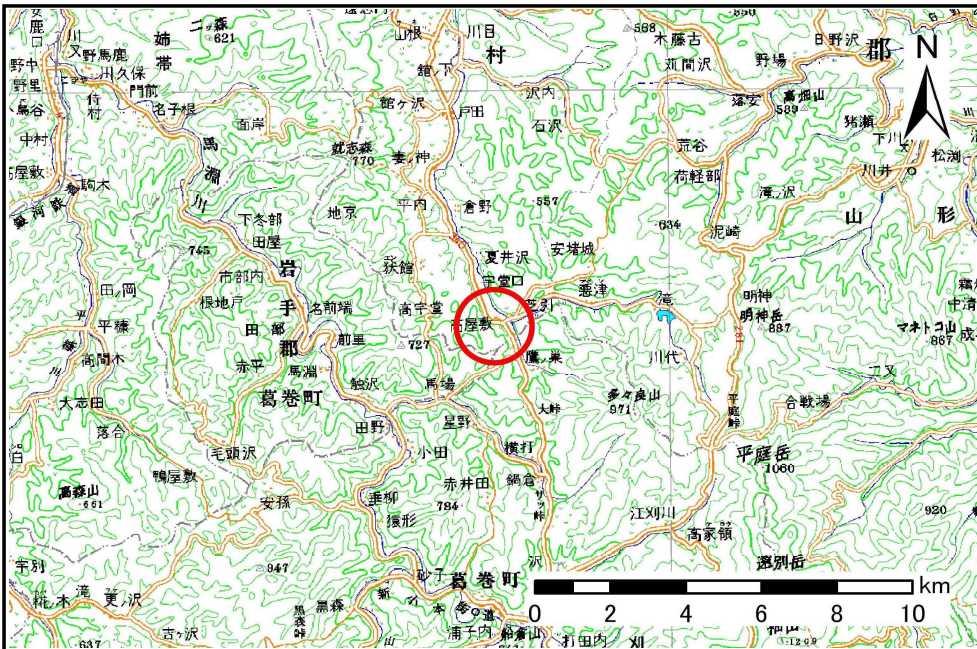


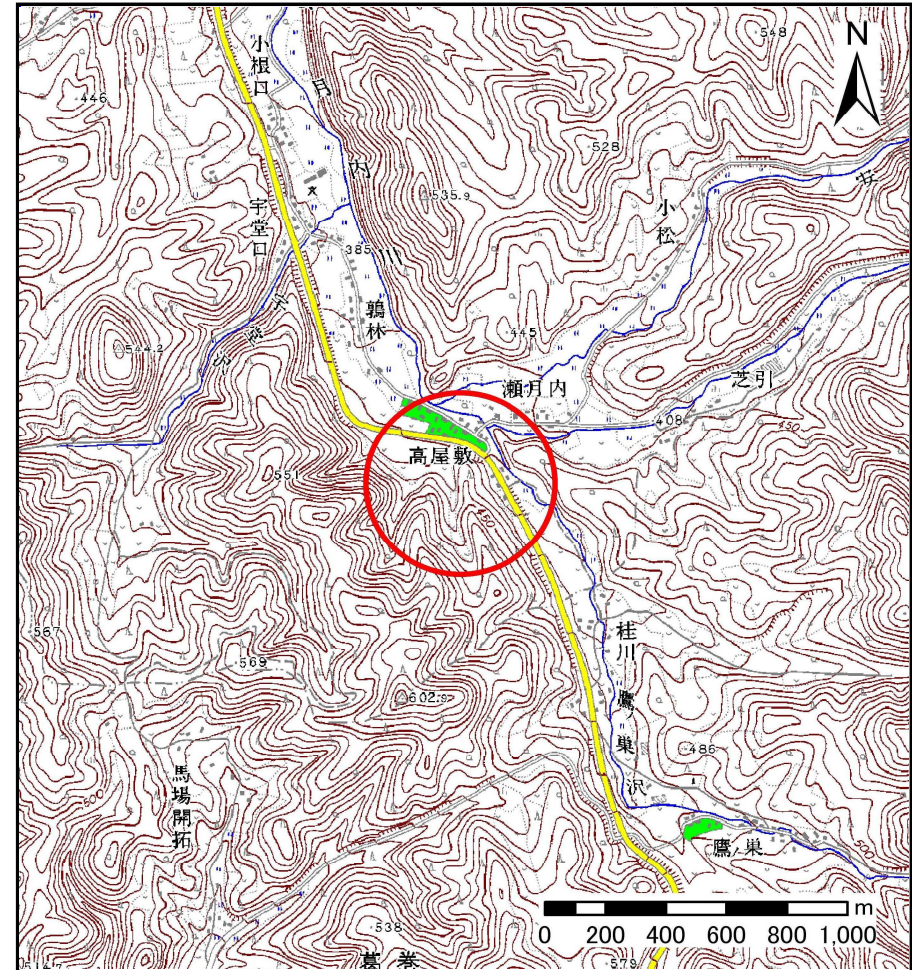
# 土砂災害防止に関する基礎調査(土石流)

表紙 位置位置図

|         |                    |
|---------|--------------------|
| 自然現象の種類 | 土石流                |
| 溪流番号    | A030013            |
| 水系名     | 瀬月内川               |
| 河川名     | 瀬月内川               |
| 溪流名     | 高屋敷の沢              |
| 所在地     | 岩手県九戸郡九戸村大字戸田      |
| 調査機関    | 県北広域振興局土木部二戸土木センター |



概況図(S=1:200,000)



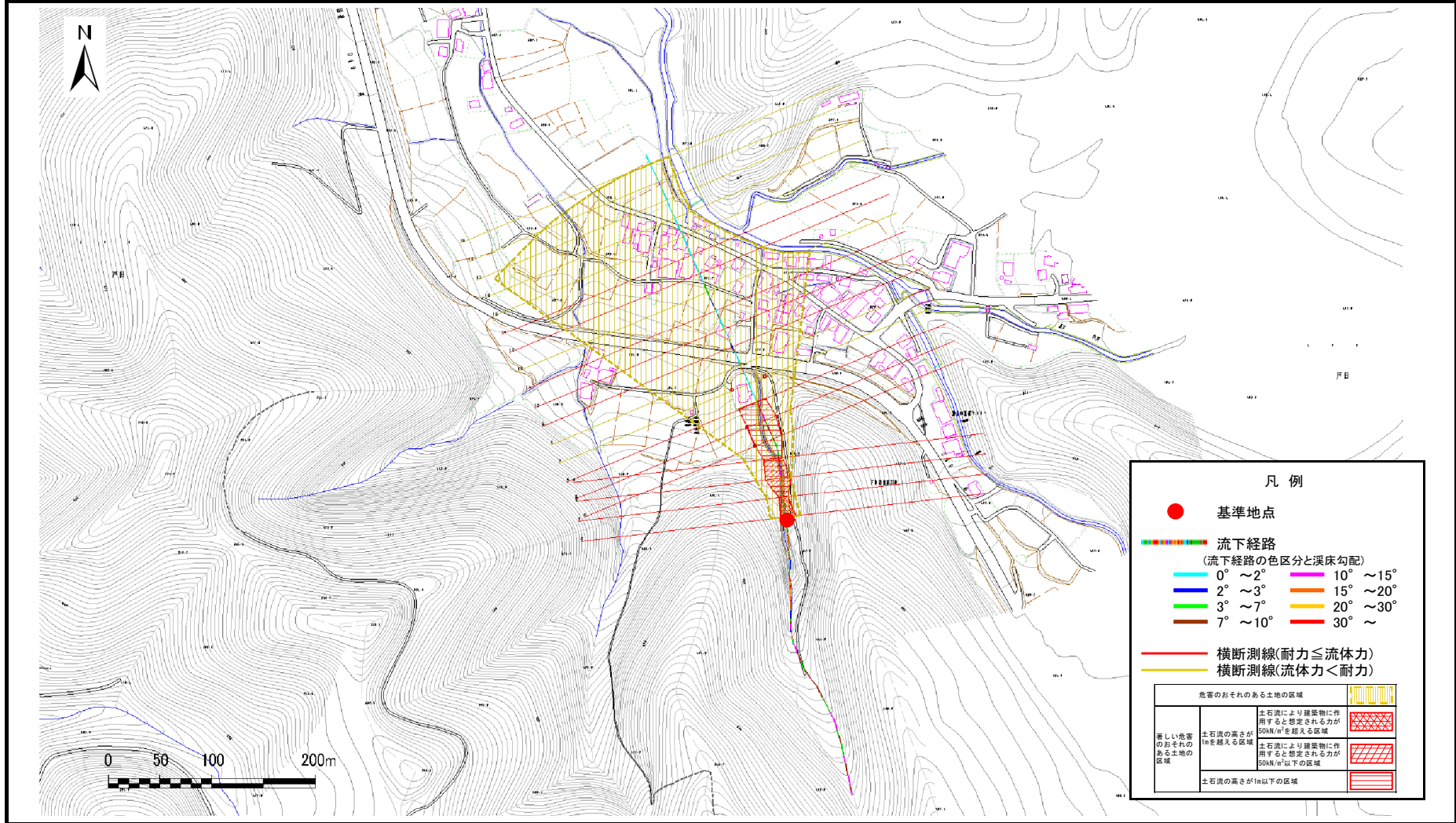
位置図(S=1:25,000)

# 土石流区域調査

様式3-1 危害のおそれのある土地、著しい危害のおそれのある土地の設定図

|      |               |
|------|---------------|
| 調査年度 | 平成23年度        |
| 所在地  | 岩手県九戸郡九戸村大字戸田 |

|       |      |         |     |       |     |               |
|-------|------|---------|-----|-------|-----|---------------|
| 溪流の位置 | 溪流番号 | A030013 | 溪流名 | 高屋敷の沢 | 所在地 | 岩手県九戸郡九戸村大字戸田 |
|-------|------|---------|-----|-------|-----|---------------|



凡例

- 基準地点
- 流下経路  
(流下経路の色区分と溪床勾配)
 

|          |           |
|----------|-----------|
| 0° ~ 2°  | 10° ~ 15° |
| 2° ~ 3°  | 15° ~ 20° |
| 3° ~ 7°  | 20° ~ 30° |
| 7° ~ 10° | 30° ~     |
- 横断測線(耐力 ≤ 流体力)
- 横断測線(流体力 < 耐力)

| 危害のおそれのある土地の区域    |   |
|-------------------|---|
| 著しい危害のおそれのある土地の区域 | 土石流により建築物に作用すると想定される力が 50kN/m <sup>2</sup> を超える区域 |
| 危害のおそれのある土地の区域    | 土石流により建築物に作用すると想定される力が 50kN/m <sup>2</sup> 以下の区域  |
| 土石流の高さが1m以下の区域    |   |

# 土石流区域調書

様式3-1 危害のおそれのある土地、著しい危害のおそれのある土地の設定図

調査年度 平成23年度

