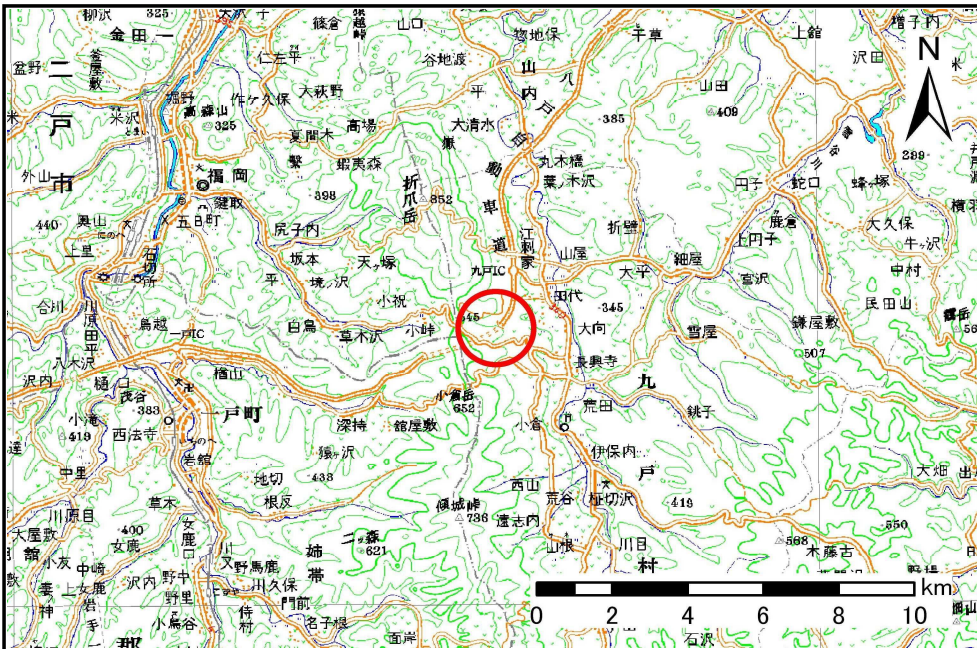


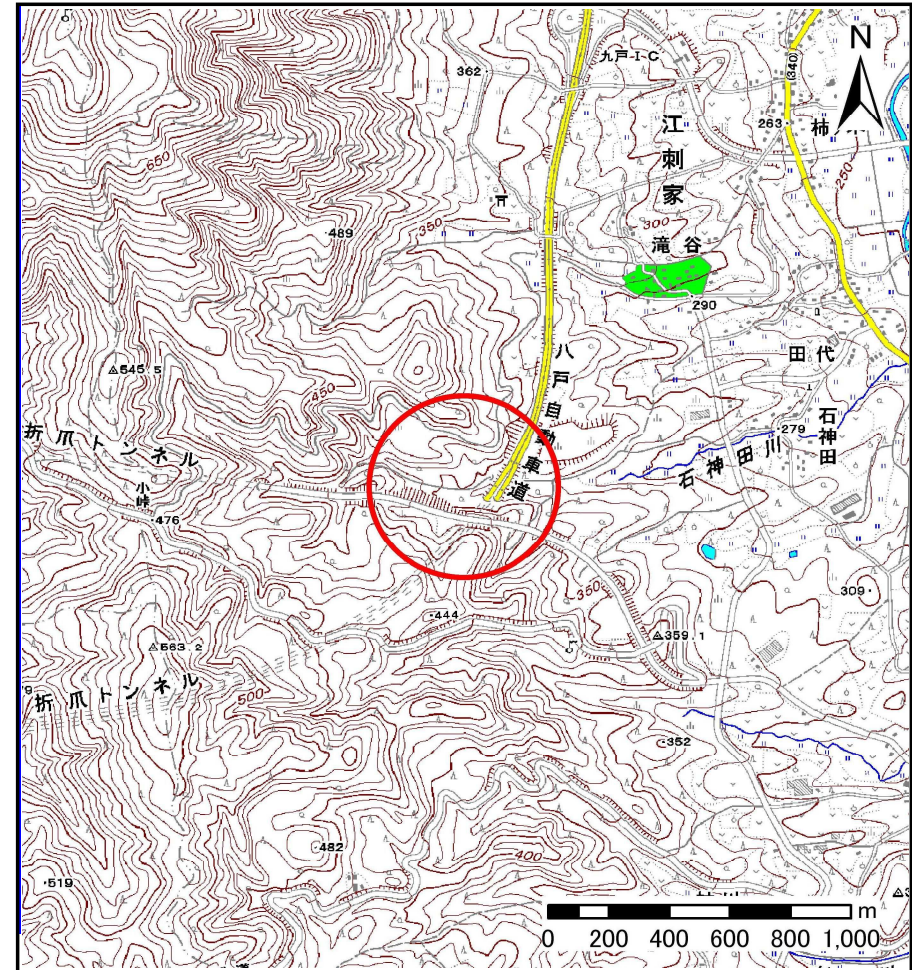
土砂災害防止に関する基礎調査(土石流)

表紙 位置位置図

自然現象の種類	土石流
溪流番号	A021107-2
水系名	瀬月内川
河川名	瀬月内川
溪流名	沢口の沢-2
所在地	岩手県九戸郡九戸村大字江刺家
調査機関	県北広域振興局土木部二戸土木センター



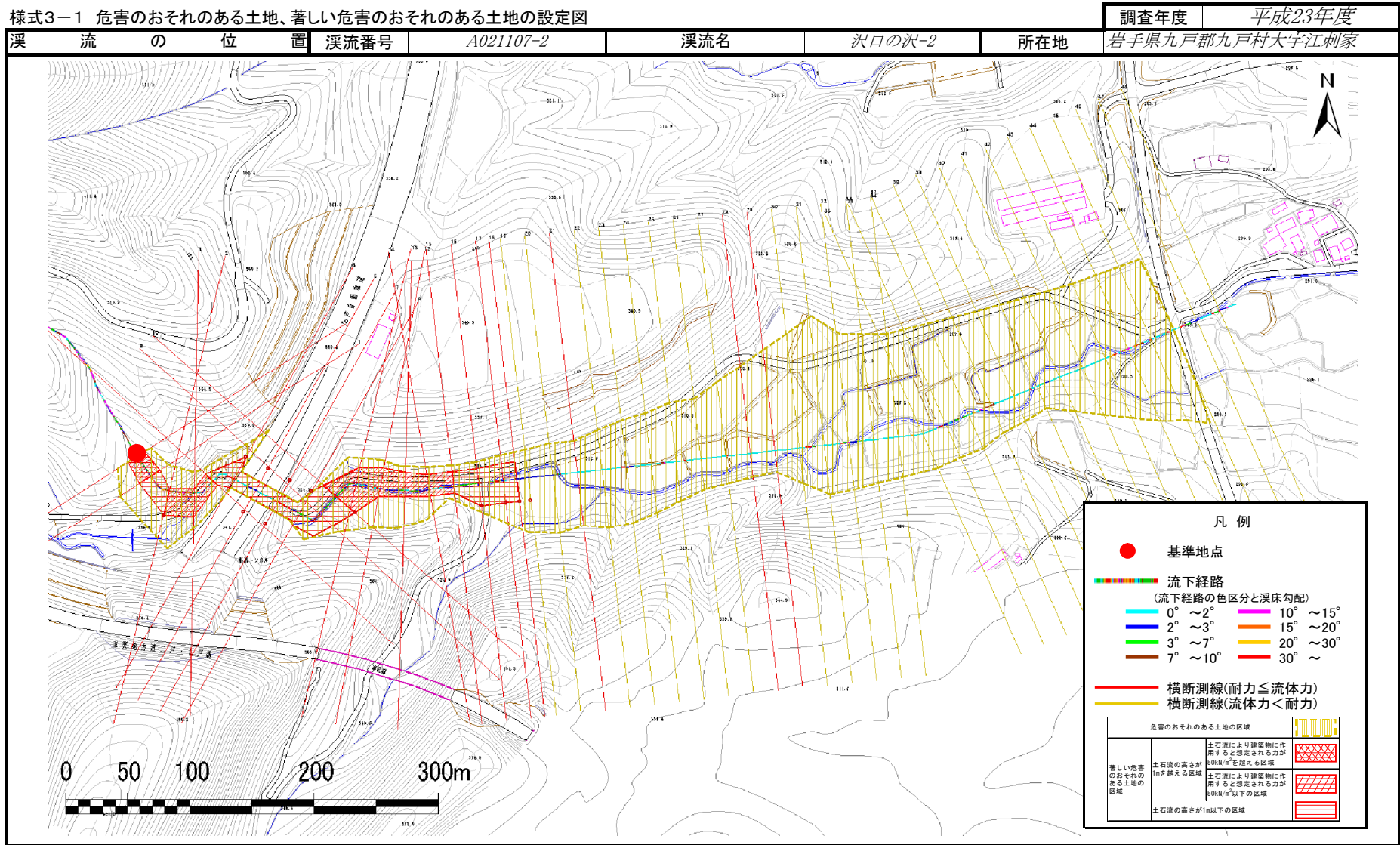
位置図(S=1:200,000)



概況図(S=1:25,000)

土石流区域調査

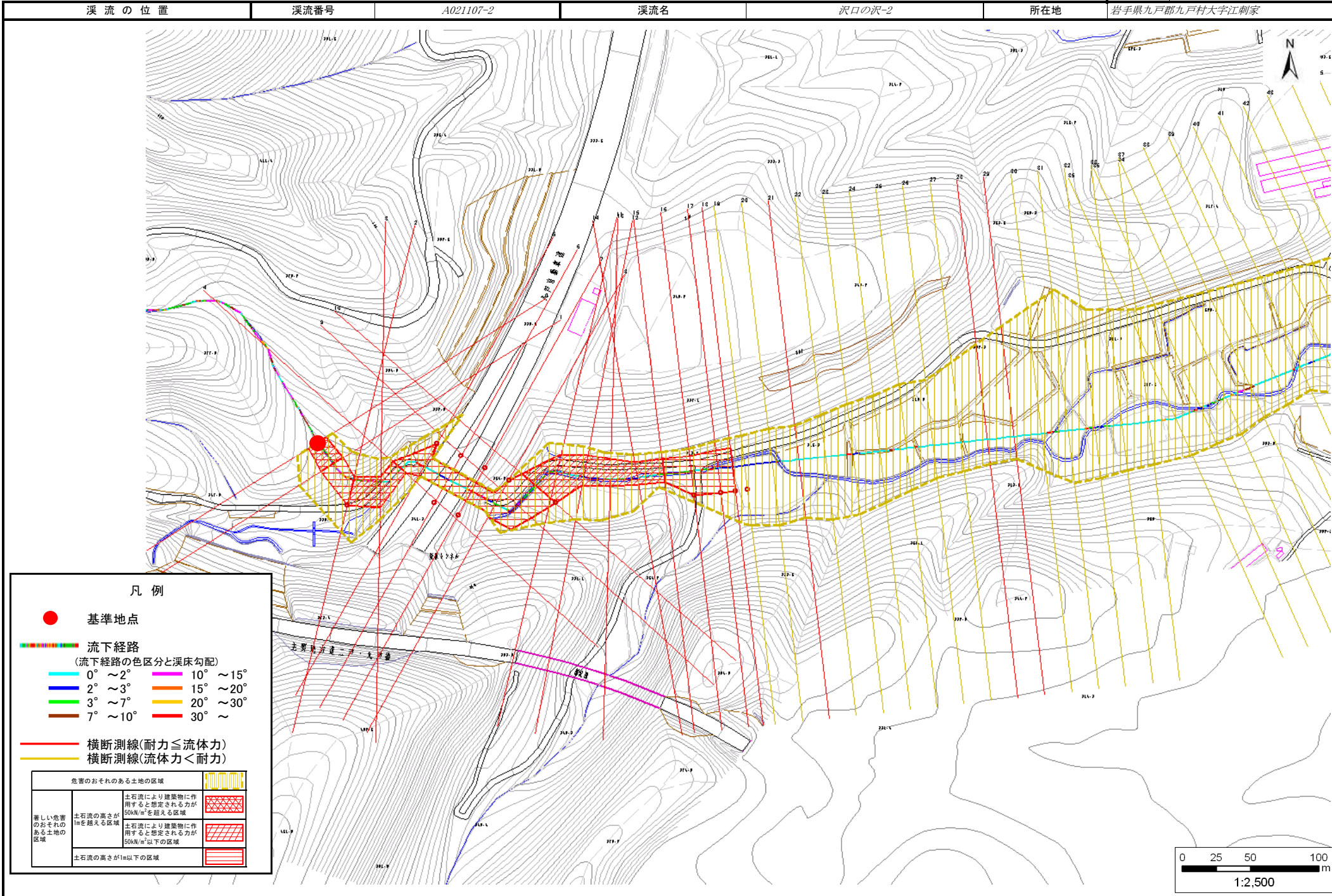
様式3-1 危害のおそれのある土地、著しい危害のおそれのある土地の設定図



土石流区域調査

様式3-1 危害のおそれのある土地、著しい危害のおそれのある土地の設定図

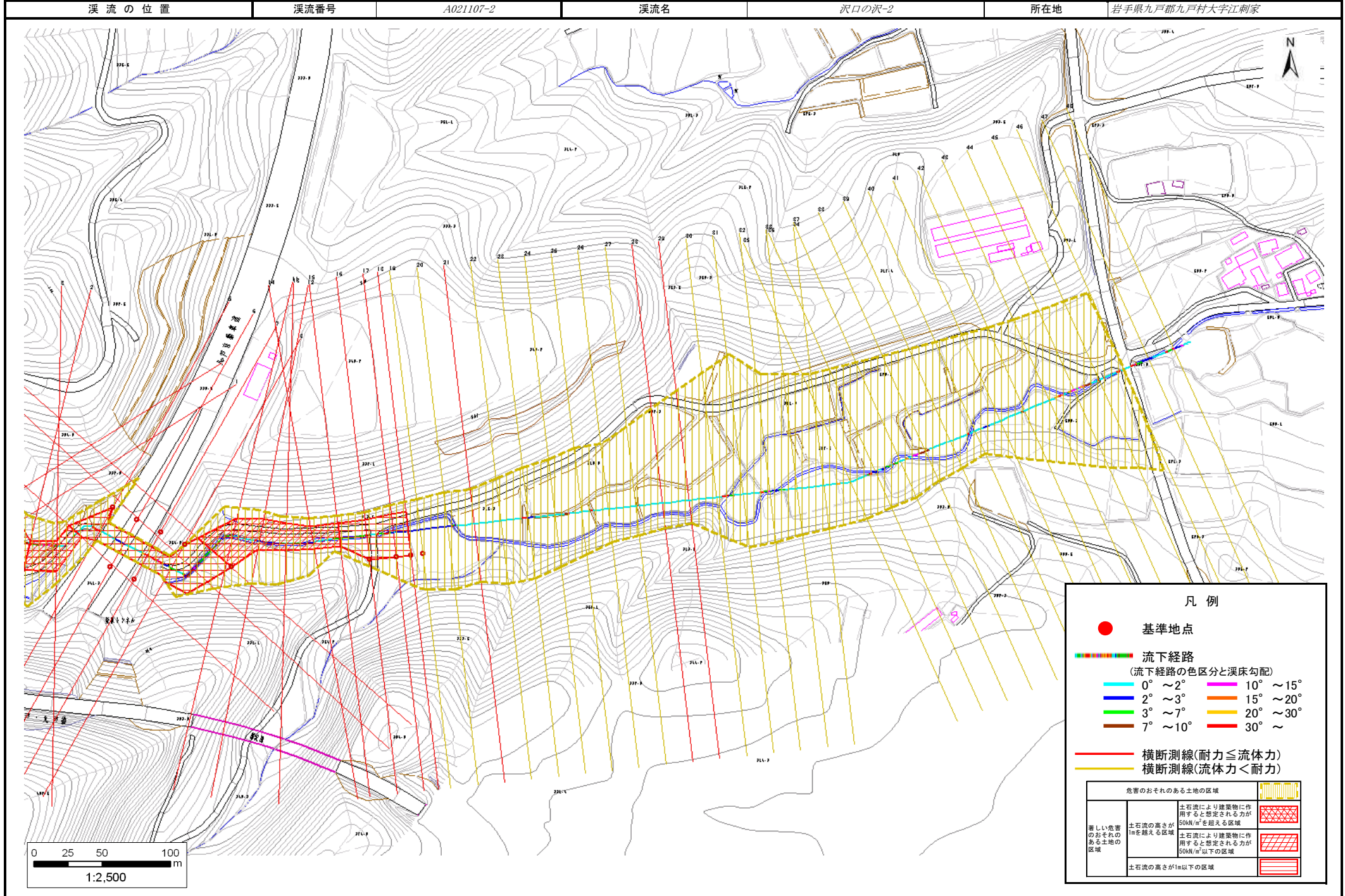
調査年度 平成23年度



土石流区域調書

様式3-1 危害のおそれのある土地、著しい危害のおそれのある土地の設定図

調査年度 平成23年度



土 石 流 区 域 調 査

様式3-2 建築物に作用すると想定される衝撃に関する事項

調査年度 平成23年度

溪 流 の 位 置	溪流番号	A021107-2	溪流名	沢口の沢-2	所在地	岩手県九戸郡九戸村大字江刺家	
横断測線番号	土石流の高さh(m)	土石流の流体力Fd(kN/m ²)	建築物の耐力P2(kN/m ²)	横断測線番号	土石流の高さh(m)	土石流の流体力Fd(kN/m ²)	建築物の耐力P2(kN/m ²)
No.0	1.45	33.33	5.84	No.27	1.01	5.91	7.56
No.1	1.25	27.07	6.46	No.28	1.09	7.48	7.15
No.2	0.78	16.28	9.37	No.29	1.26	8.30	6.43
No.3	1.06	27.01	7.31	No.30	1.03	5.79	7.49
No.4	1.51	40.44	5.70	No.31	0.99	6.21	7.69
No.5	0.78	15.94	9.29	No.32	0.93	7.02	8.07
No.6	0.81	15.02	9.08	No.33	0.99	6.20	7.69
No.7	0.80	14.27	9.11	No.34	0.98	6.41	7.79
No.8	0.80	13.09	9.12	No.35	0.97	6.55	7.85
No.9	0.99	18.48	7.68	No.36	0.95	6.76	7.95
No.10	0.80	13.96	9.12	No.37	0.95	6.71	7.93
No.11	1.23	24.01	6.54	No.38	0.96	6.62	7.88
No.12	1.14	14.28	6.94	No.39	0.95	6.77	7.96
No.13	1.25	16.16	6.47	No.40	0.89	7.75	8.40
No.14	1.35	18.52	6.13	No.41	0.97	6.55	7.85
No.15	1.35	18.34	6.13	No.42	1.02	5.83	7.50
No.16	0.88	9.51	8.48	No.43	1.05	5.55	7.38
No.17	0.90	8.40	8.34	No.44	0.99	6.17	7.69
No.18	0.89	8.45	8.36	No.45	0.98	6.25	7.73
No.19	0.90	8.07	8.29	No.46	1.12	4.52	7.00
No.20	0.95	6.41	7.93	No.47	0.95	6.31	7.96
No.21	1.21	8.75	6.63	No.48	0.96	6.12	7.87
No.22	1.02	5.89	7.51				
No.23	0.91	7.48	8.25				
No.24	1.03	5.70	7.45				
No.25	1.04	5.65	7.43				
No.26	0.99	6.14	7.67				