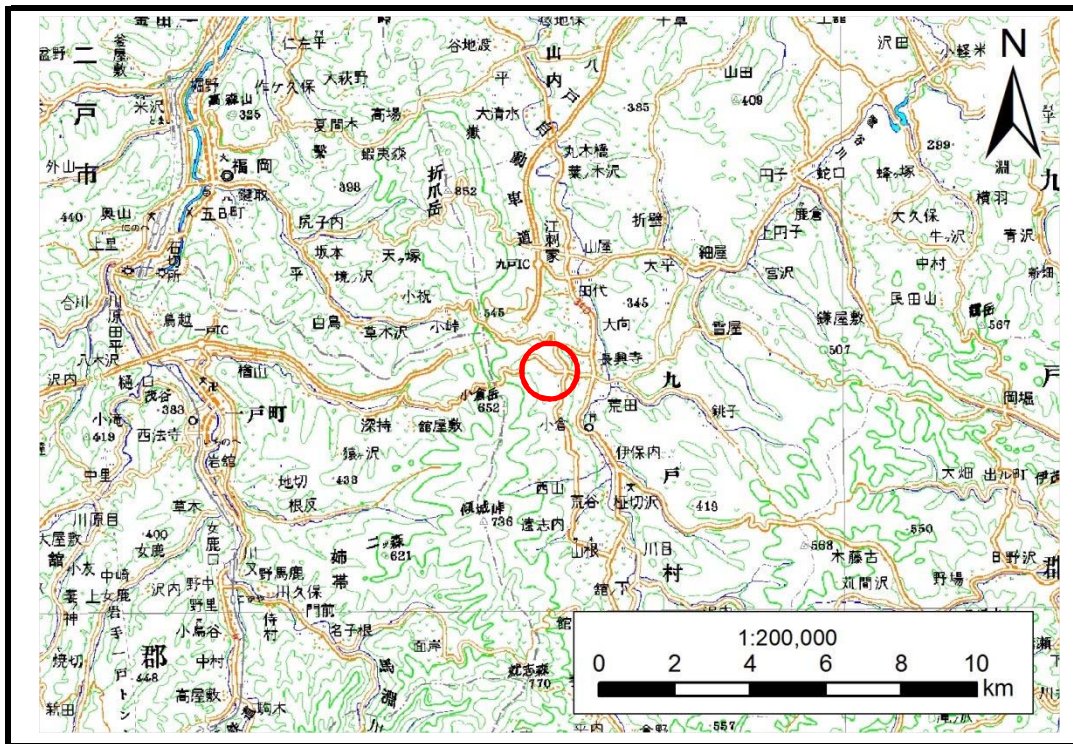


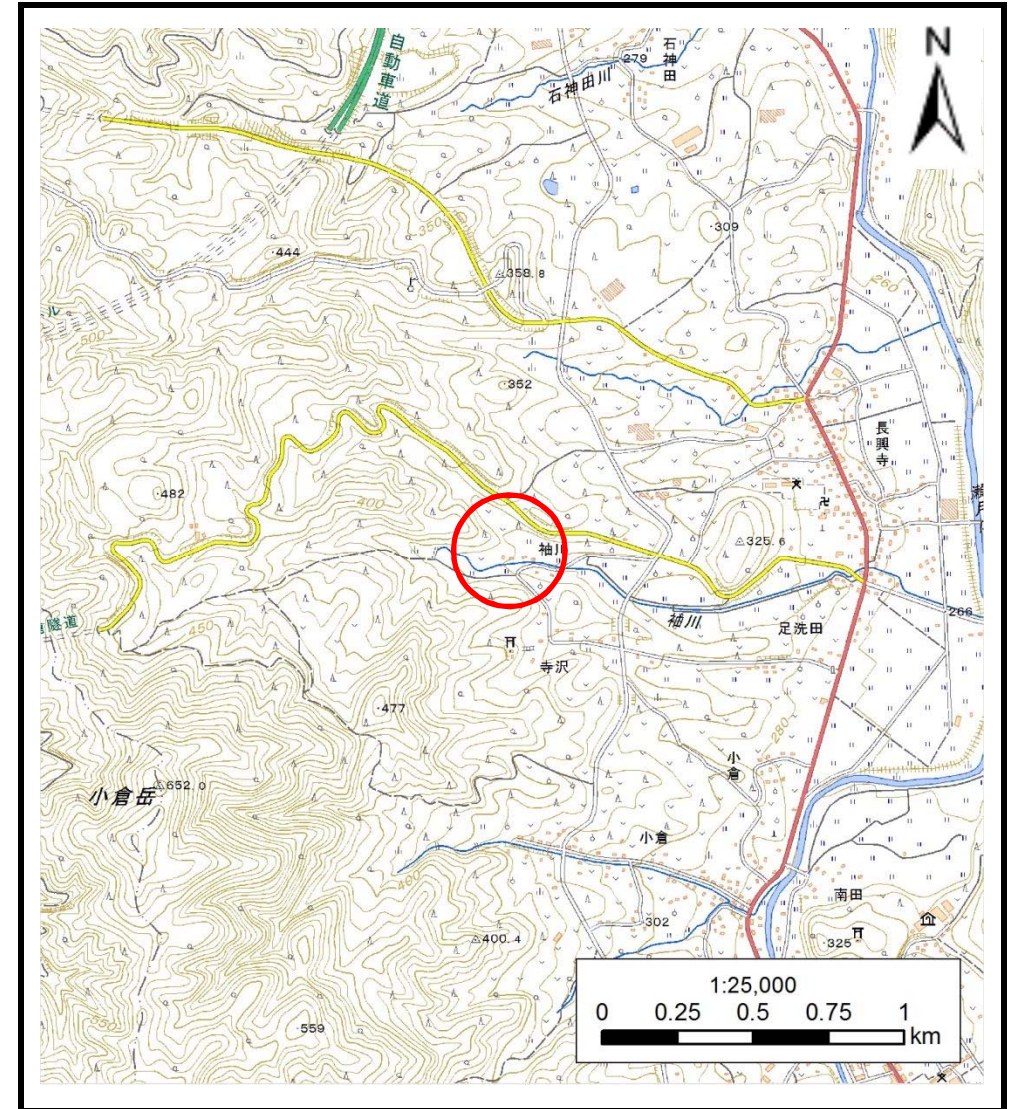
# 土砂災害防止に関する基礎調査(土石流)

表紙 位置,位置図

自然現象の種類	土石流
溪流番号	A021106
水系名	瀬月内川
河川名	瀬月内川
溪流名	袖川の沢
所在地	九戸郡九戸村大字長興寺字袖川
調査機関	県北広域振興局土木部二戸土木センター



位置図(S=1:200,000)



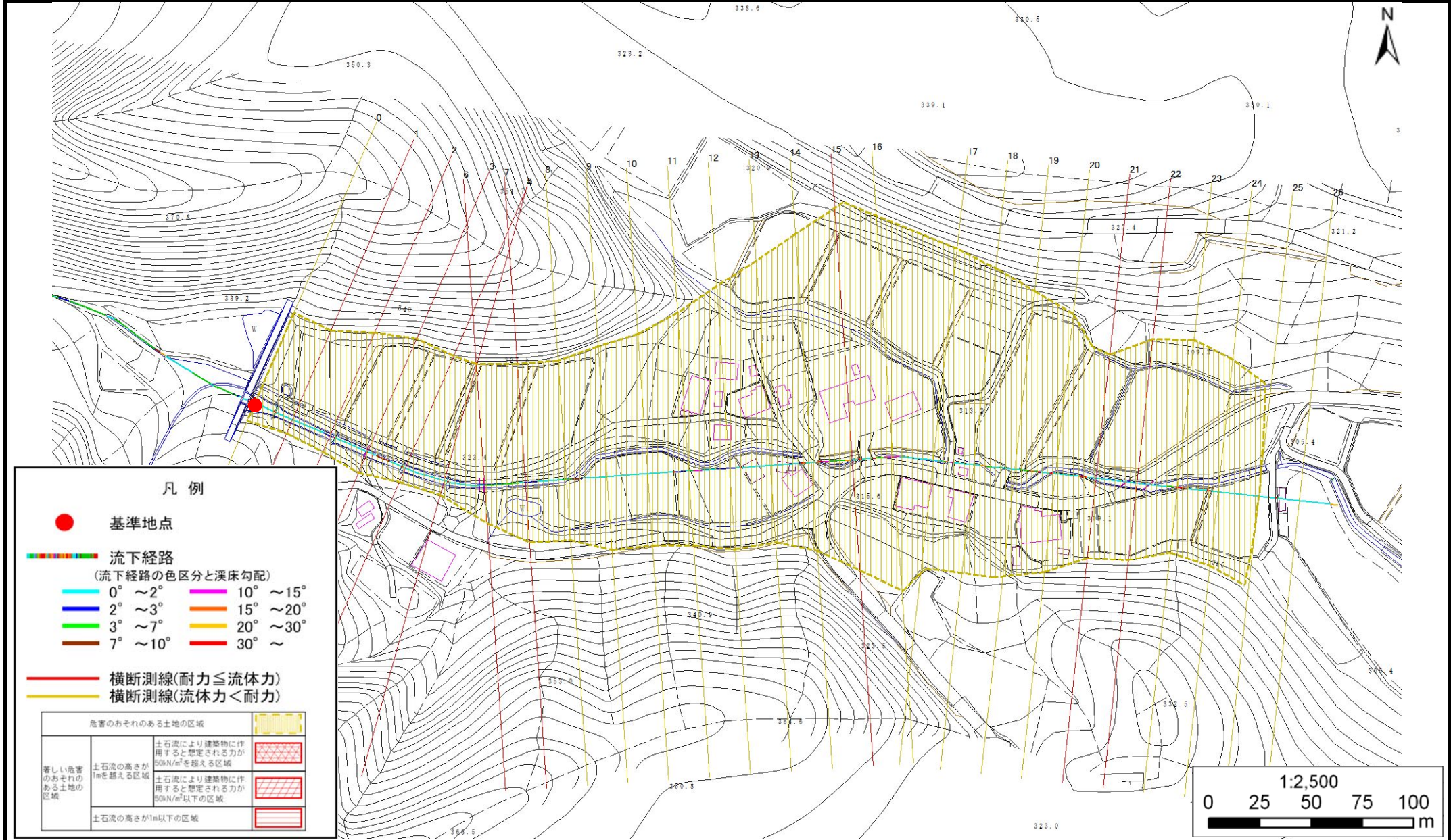
概況図(S=1:25,000)

# 土石流区域調書

様式3-1 危害のおそれのある土地、著しい危害のおそれのある土地の設定図

調査年度 平成28年度

溪流の位置 溪流番号 A021106 溪流名 袖川の沢 所在地 九戸郡九戸村大字長興寺字袖川



# 土石流区域調査書

様式3-2 建築物に作用すると想定される衝撃に関する事項

調査年度	平成28年度
------	--------

渓流の位置	渓流番号	A021106	渓流名	袖川の沢	所在地	九戸郡九戸村大字長興寺字袖川
-------	------	---------	-----	------	-----	----------------

横断測線番号	土石流の高さh(m)	土石流の流体力Fd(kN/m <sup>2</sup> )	建築物の耐力P2(kN/m <sup>2</sup> )	横断測線番号	土石流の高さh(m)	土石流の流体力Fd(kN/m <sup>2</sup> )	建築物の耐力P2(kN/m <sup>2</sup> )
No.0	0.70	7.00	10.22				
No.1	0.94	11.14	8.01				
No.2	0.96	10.35	7.90				
No.3	0.95	9.19	7.96				
No.4	0.95	10.04	7.98				
No.5	0.96	9.41	7.88				
No.6	0.89	8.58	8.37				
No.7	0.96	10.00	7.90				
No.8	0.48	3.93	14.11				
No.9	0.49	3.67	13.86				
No.10	0.53	2.74	12.99				
No.11	0.54	2.60	12.82				
No.12	0.52	2.76	13.17				
No.13	0.53	2.64	12.92				
No.14	0.57	2.14	12.12				
No.15	1.11	8.96	7.05				
No.16	0.91	5.55	8.24				
No.17	0.54	2.64	12.71				
No.18	0.57	2.40	12.19				
No.19	0.55	2.57	12.57				
No.20	0.53	2.80	13.04				
No.21	0.99	8.03	7.67				
No.22	1.07	8.26	7.23				
No.23	0.98	6.64	7.74				
No.24	0.54	2.69	12.81				
No.25	0.68	1.55	10.46				
No.26	0.58	2.13	12.03				