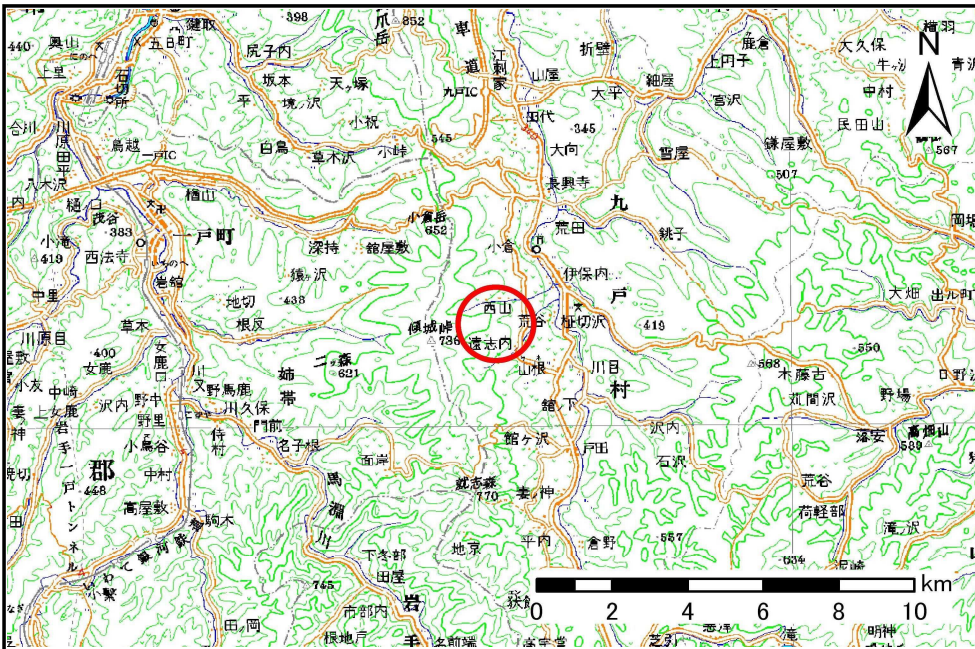


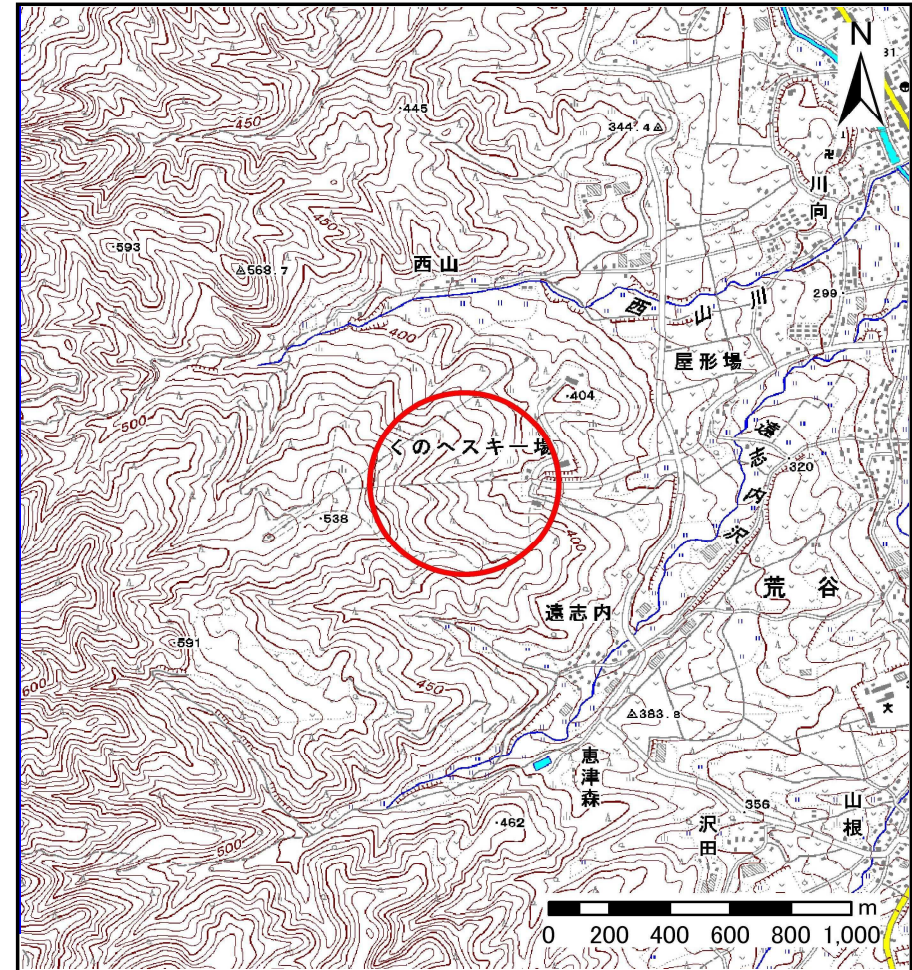
土砂災害防止に関する基礎調査(土石流)

表紙 位置位置図

自然現象の種類	土石流
溪流番号	A021104-2
水系名	瀬月内川
河川名	瀬月内川
溪流名	屋形場の沢-2
所在地	岩手県九戸郡九戸村大字伊保内
調査機関	県北広域振興局土木部二戸土木センター



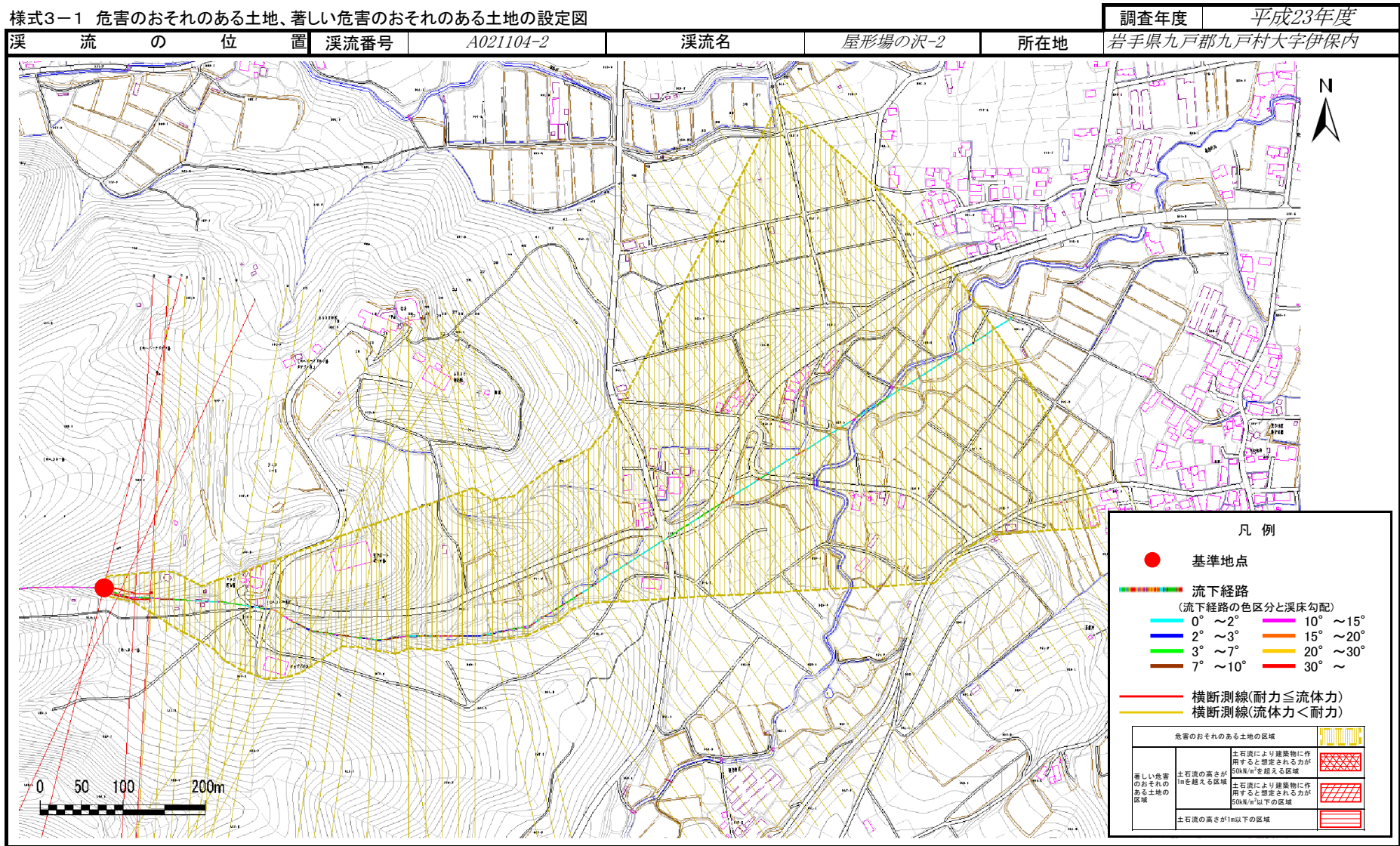
位置図(S=1:200,000)



概況図(S=1:25,000)

土石流区域調査

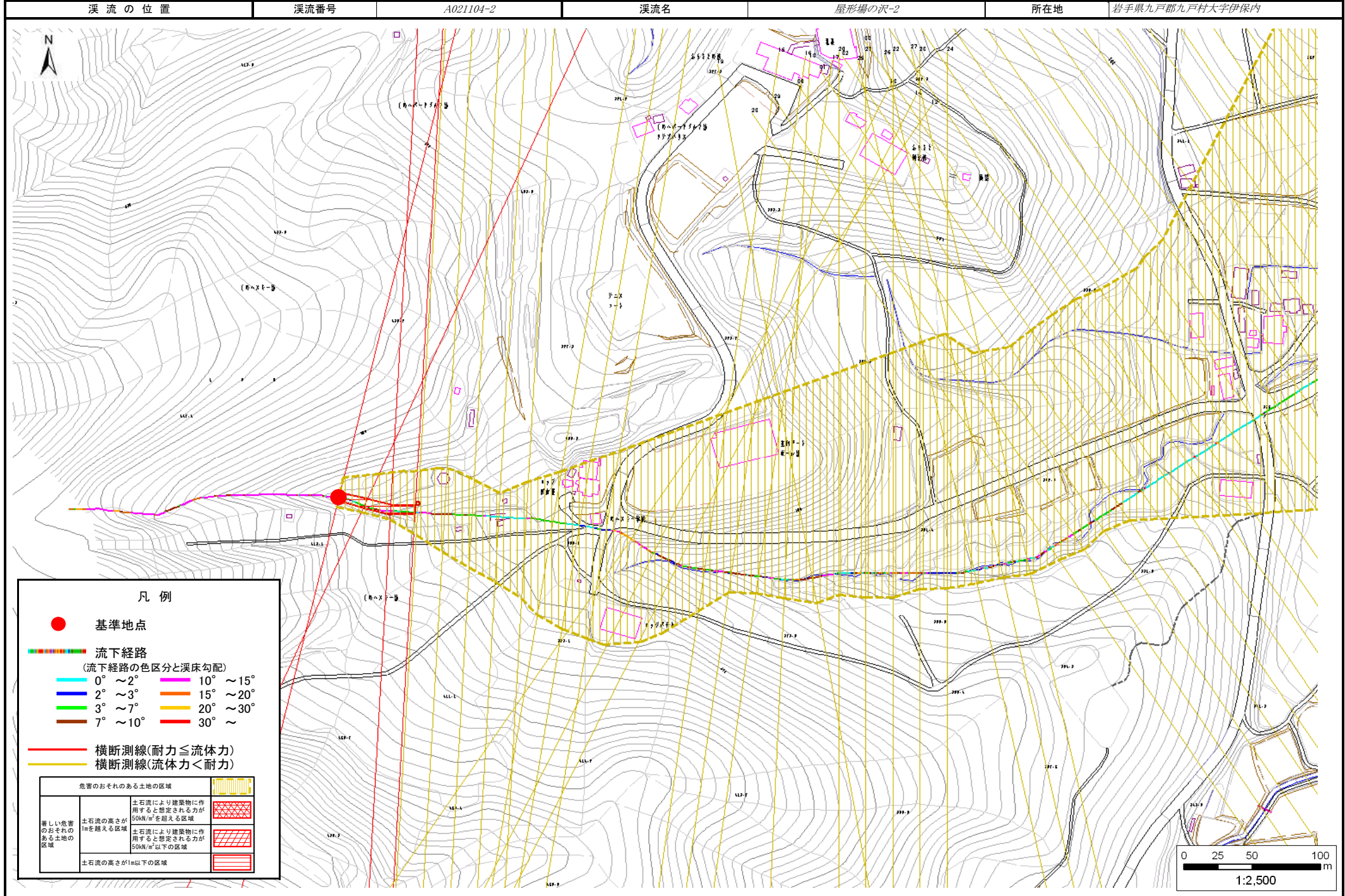
様式3-1 危害のおそれのある土地、著しい危害のおそれのある土地の設定図



土石流区域調書

様式3-1 危害のおそれのある土地、著しい危害のおそれのある土地の設定図

調査年度 平成23年度

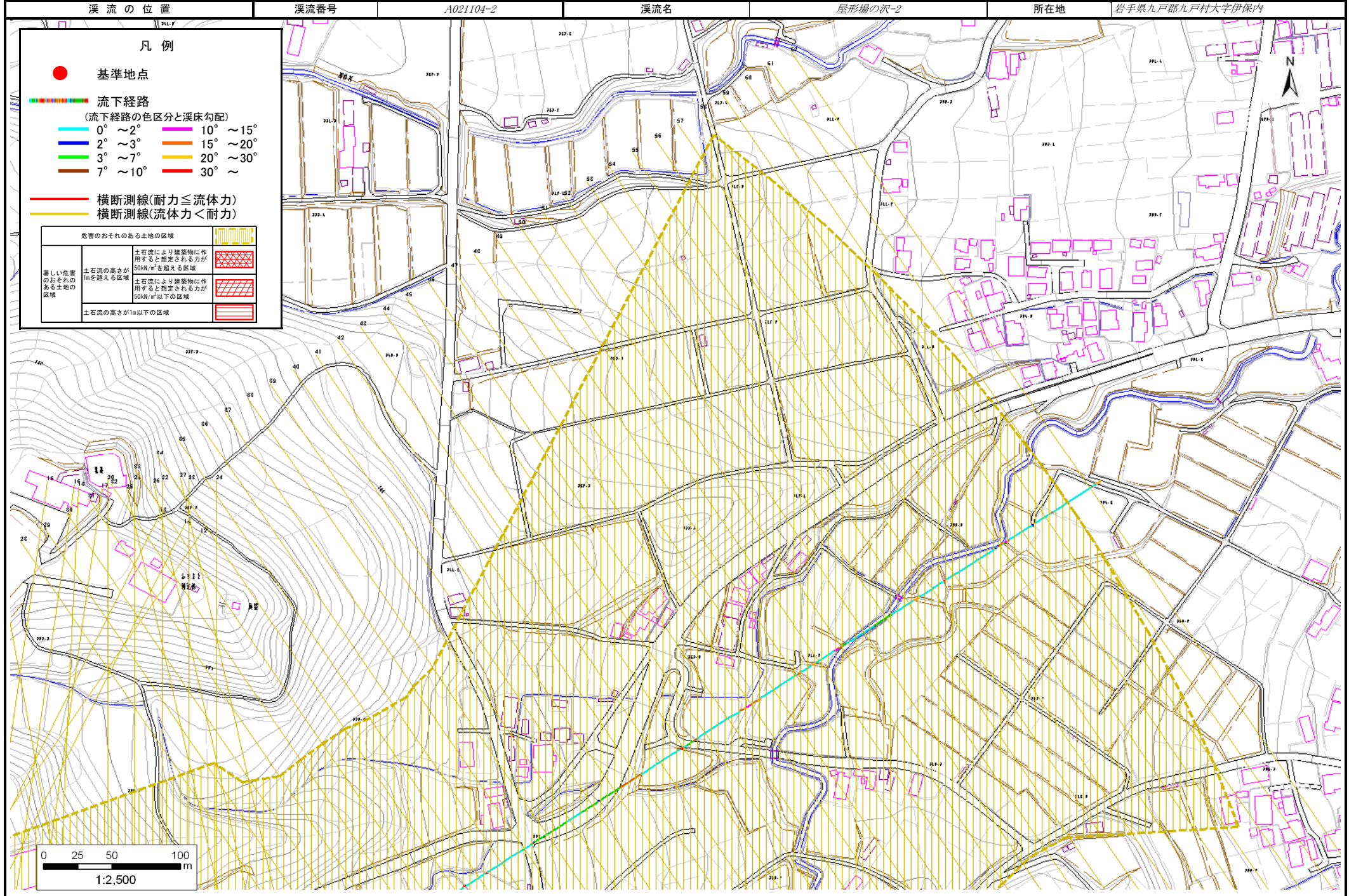


土石流区域調書

様式3-1 危害のおそれのある土地、著しい危害のおそれのある土地の設定図

調査年度 平成23年度

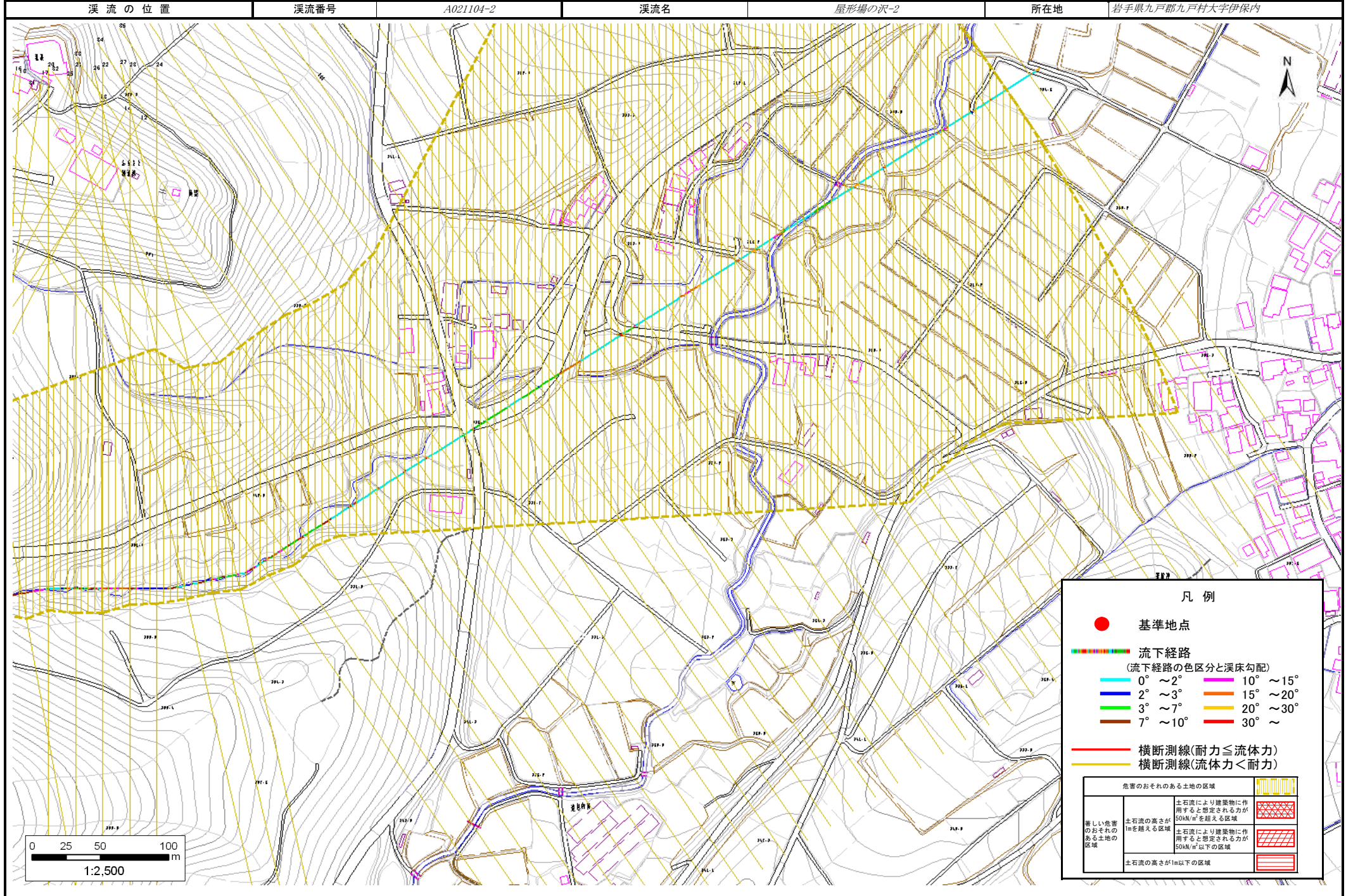
所在地 岩手県九戸郡九戸村大字伊保内



土石流区域調書

様式3-1 危害のおそれのある土地、著しい危害のおそれのある土地の設定図

調査年度 平成23年度



土石流区域調査

様式3-2 建築物に作用すると想定される衝撃に関する事項

調査年度 平成23年度

溪流の位置	溪流番号	A021104-2	溪流名	屋形場の沢-2	所在地	岩手県九戸郡九戸村大字伊保内	
横断測線番号	土石流の高さh(m)	土石流の流体力Fd(kN/m ²)	建築物の耐力P2(kN/m ²)	横断測線番号	土石流の高さh(m)	土石流の流体力Fd(kN/m ²)	建築物の耐力P2(kN/m ²)
No.0	0.71	23.86	10.07	No.27	0.41	3.75	16.32
No.1	0.62	17.69	11.34	No.28	0.42	3.54	15.90
No.2	0.61	15.69	11.58	No.29	0.42	3.55	15.93
No.3	0.59	13.70	11.88	No.30	0.43	3.41	15.63
No.4	0.39	7.80	17.13	No.31	0.43	3.41	15.62
No.5	0.45	9.27	15.04	No.32	0.44	3.23	15.26
No.6	0.39	7.03	17.15	No.33	0.46	2.71	14.67
No.7	0.38	6.16	17.44	No.34	0.46	2.78	14.84
No.8	0.38	5.06	17.66	No.35	0.43	3.20	15.83
No.9	0.38	4.08	17.61	No.36	0.43	3.13	15.66
No.10	0.39	3.44	17.36	No.37	0.44	2.99	15.34
No.11	0.40	2.75	16.79	No.38	0.44	3.02	15.41
No.12	0.36	3.32	18.32	No.39	0.44	2.98	15.32
No.13	0.35	3.59	18.98	No.40	0.45	2.82	14.93
No.14	0.66	8.63	10.69	No.41	0.46	2.76	14.80
No.15	0.60	7.42	11.65	No.42	0.41	3.41	16.28
No.16	0.61	7.79	11.48	No.43	0.40	3.57	16.64
No.17	0.57	7.57	12.28	No.44	0.41	3.53	16.54
No.18	0.37	4.70	18.12	No.45	0.43	3.17	15.74
No.19	0.64	10.41	11.01	No.46	0.44	3.01	15.39
No.20	0.35	5.06	18.75	No.47	0.42	3.35	16.15
No.21	0.44	7.22	15.30	No.48	0.40	3.58	16.65
No.22	0.66	10.40	10.77	No.49	0.41	3.44	16.35
No.23	0.54	7.12	12.76	No.50	0.40	3.65	16.80
No.24	0.38	4.30	17.40	No.51	0.67	7.24	10.61
No.25	0.39	4.11	17.04	No.52	0.44	3.13	15.40
No.26	0.40	3.97	16.76	No.53	0.76	5.95	9.55

土石流区域調書

様式3-2 建築物に作用すると想定される衝撃に関する事項

調査年度	平成23年度
------	--------

溪流の位置	溪流番号	A021104-2	溪流名	屋形場の沢-2	所在地	岩手県九戸郡九戸村大字伊保内
-------	------	-----------	-----	---------	-----	----------------

横断測線番号	土石流の高さh(m)	土石流の流体力F _d (kN/m ²)	建築物の耐力P ₂ (kN/m ²)	横断測線番号	土石流の高さh(m)	土石流の流体力F _d (kN/m ²)	建築物の耐力P ₂ (kN/m ²)
No.54	0.47	2.76	14.55				
No.55	0.46	2.86	14.79				
No.56	0.45	2.99	15.09				
No.57	0.48	2.58	14.31				
No.58	0.51	2.09	13.53				
No.59	0.49	2.20	13.84				
No.60	0.52	1.91	13.16				
No.61	0.54	1.71	12.73				
No.62	0.57	1.51	12.20				