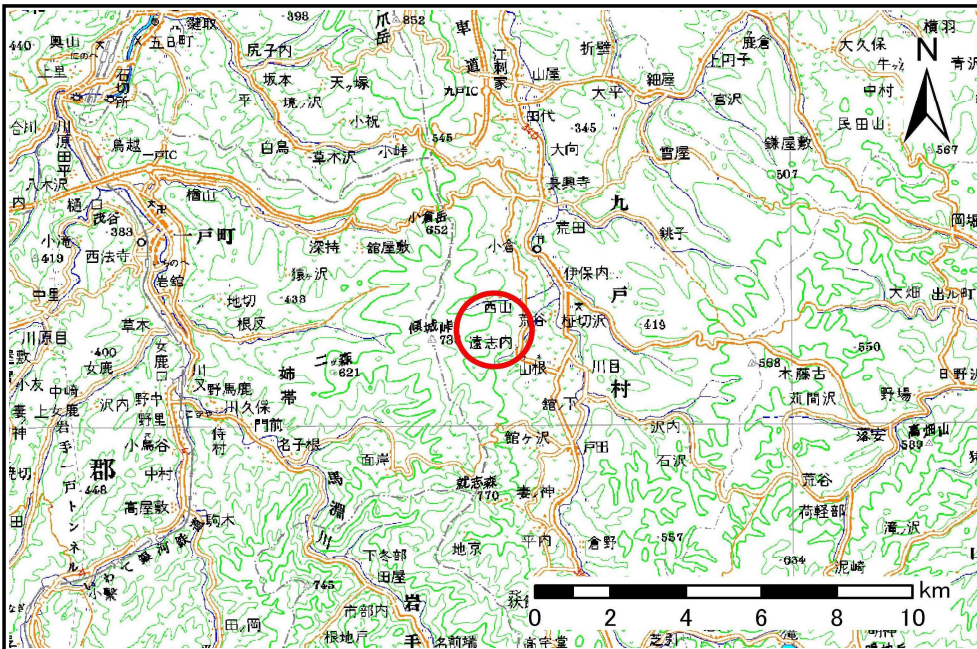


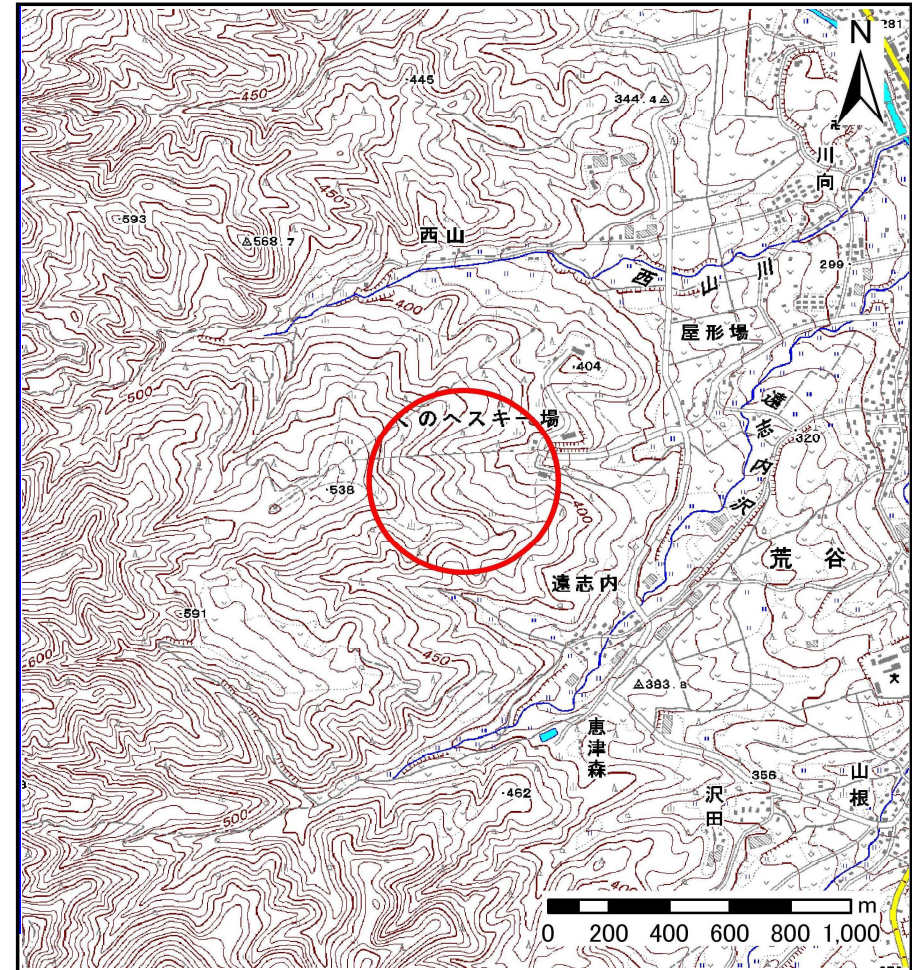
土砂災害防止に関する基礎調査(土石流)

表紙 位置位置図

自然現象の種類	土石流
溪流番号	A021104-1
水系名	瀬月内川
河川名	瀬月内川
溪流名	屋形場の沢-1
所在地	岩手県九戸郡九戸村大字伊保内
調査機関	県北広域振興局土木部二戸土木センター



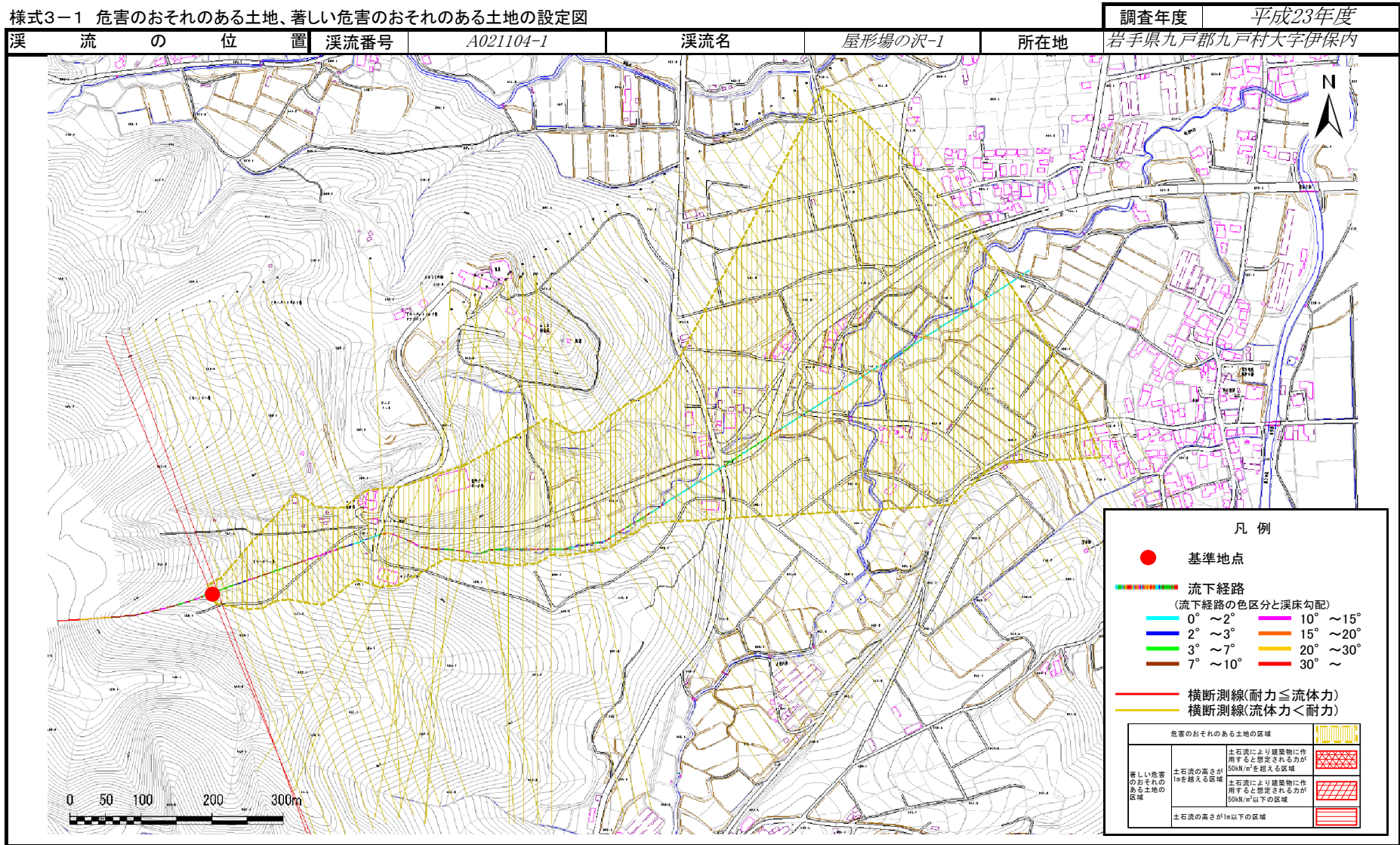
位置図(S=1:200,000)



概況図(S=1:25,000)

土石流区域調査

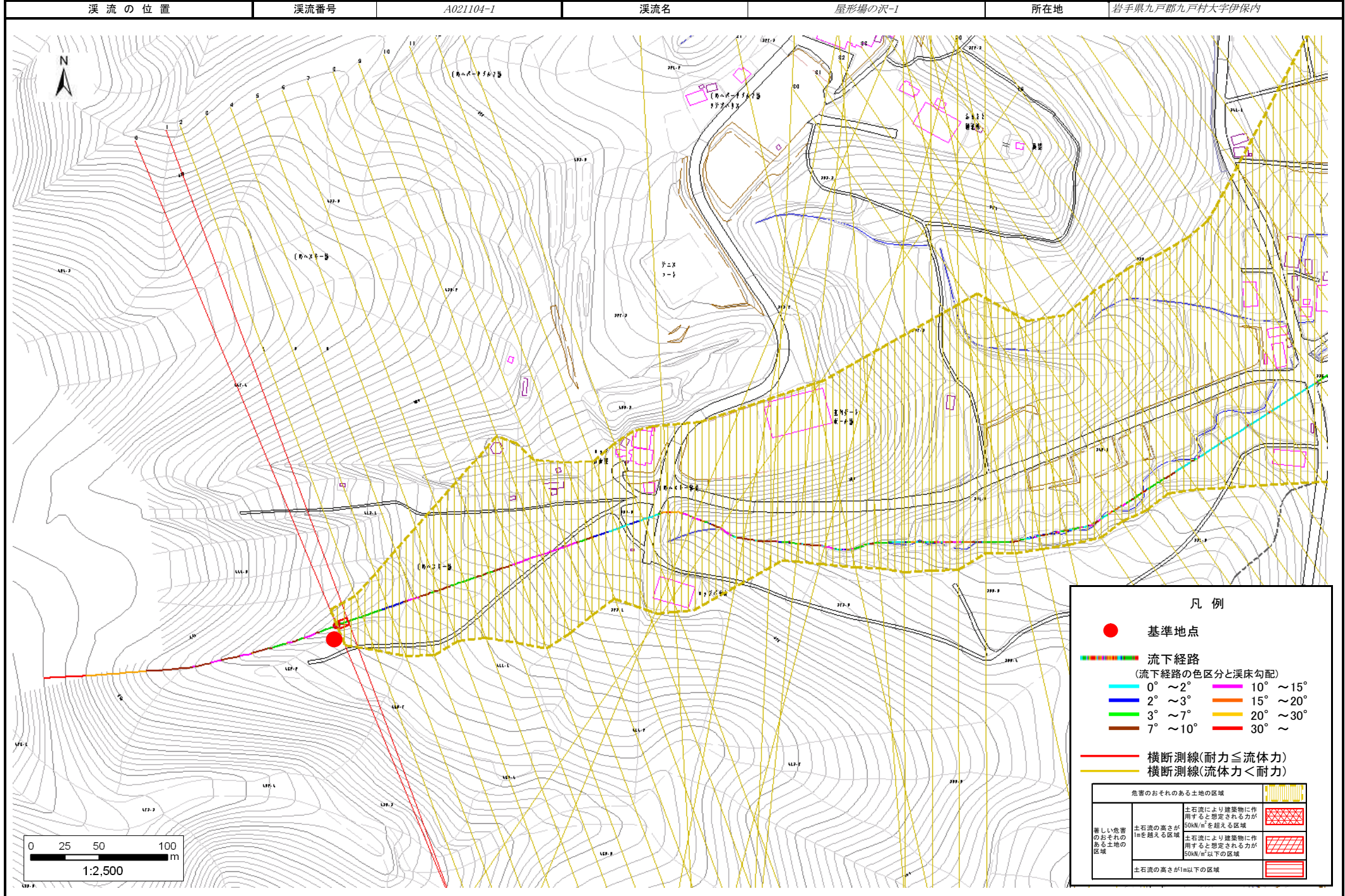
様式3-1 危害のおそれのある土地、著しい危害のおそれのある土地の設定図



土石流区域調書

様式3-1 危害のおそれのある土地、著しい危害のおそれのある土地の設定図

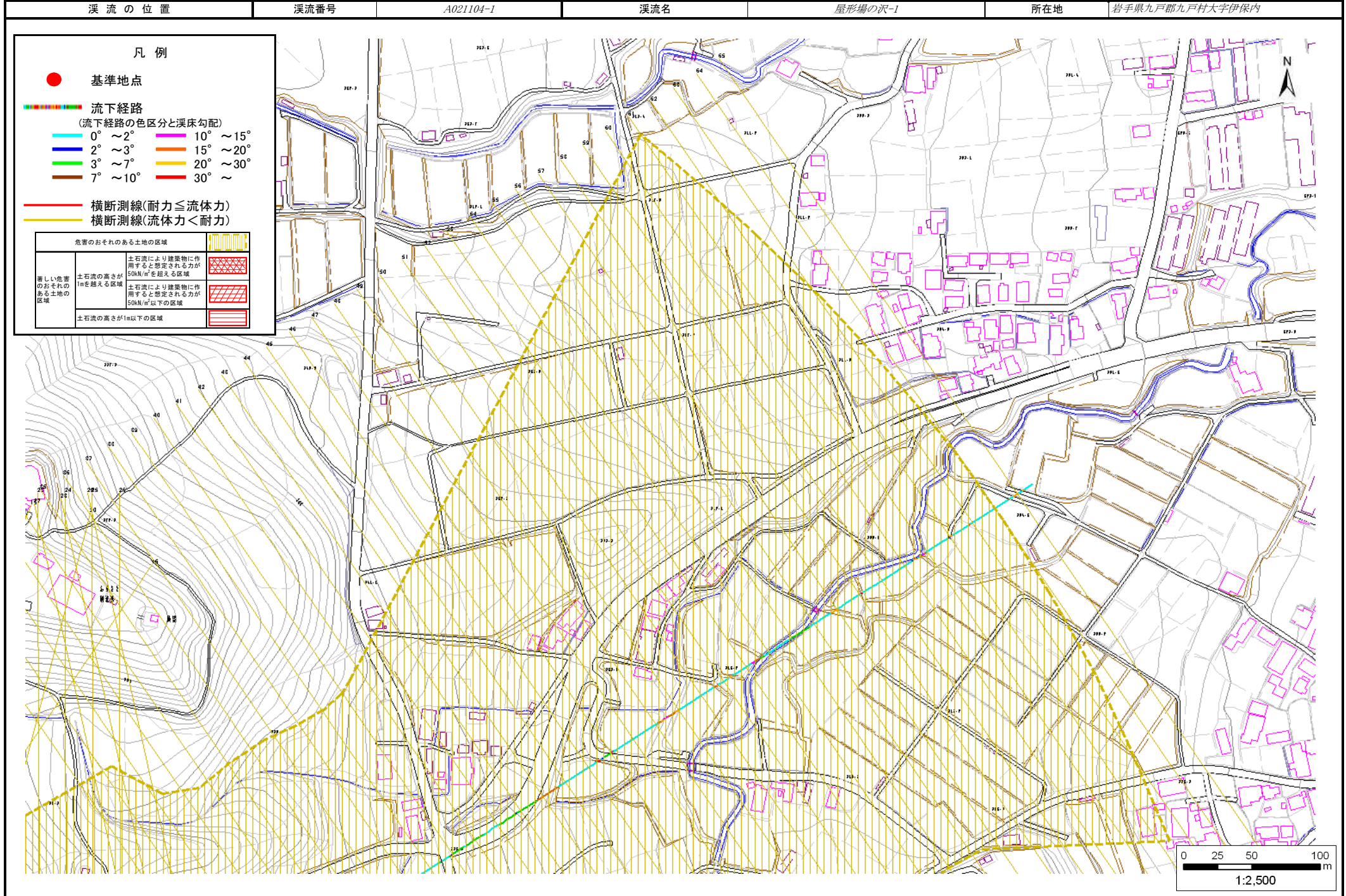
調査年度 平成23年度



土石流区域調書

様式3-1 危害のおそれのある土地、著しい危害のおそれのある土地の設定図

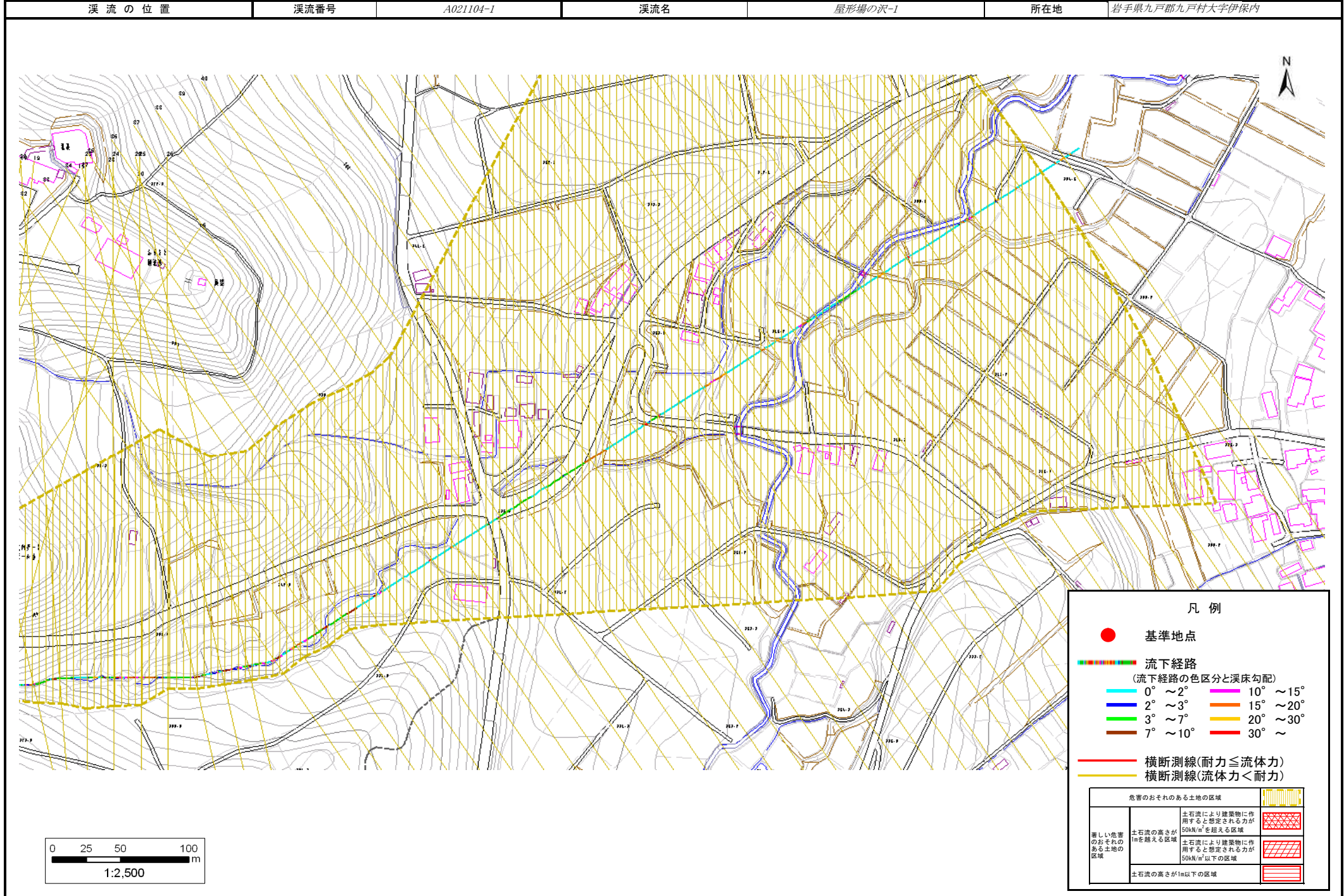
調査年度 平成23年度



土石流区域調書

様式3-1 危害のおそれのある土地、著しい危害のおそれのある土地の設定図

調査年度 平成23年度



土石流区域調書

様式3-2 建築物に作用すると想定される衝撃に関する事項

調査年度 平成23年度

溪流の位置	溪流番号	A021104-1	溪流名	屋形場の沢-1	所在地	岩手県九戸郡九戸村大字伊保内	
横断測線番号	土石流の高さh(m)	土石流の流体力Fd(kN/m ²)	建築物の耐力P2(kN/m ²)	横断測線番号	土石流の高さh(m)	土石流の流体力Fd(kN/m ²)	建築物の耐力P2(kN/m ²)
No.0	0.58	22.22	12.11	No.27	0.53	6.50	13.11
No.1	0.47	14.60	14.50	No.28	0.30	2.86	21.52
No.2	0.45	11.76	15.17	No.29	0.44	4.41	15.52
No.3	0.30	5.23	21.87	No.30	0.47	4.36	14.59
No.4	0.29	4.12	22.62	No.31	0.44	3.86	15.25
No.5	0.29	4.12	22.64	No.32	0.32	2.32	20.51
No.6	0.29	3.95	22.70	No.33	0.31	2.42	20.90
No.7	0.29	3.66	22.80	No.34	0.32	2.35	20.61
No.8	0.29	3.58	22.82	No.35	0.33	2.17	20.28
No.9	0.28	3.69	23.15	No.36	0.33	1.89	19.74
No.10	0.28	3.73	23.27	No.37	0.31	2.17	21.02
No.11	0.28	3.73	23.28	No.38	0.31	2.20	21.16
No.12	0.28	3.64	22.99	No.39	0.32	2.07	20.57
No.13	0.29	3.48	22.84	No.40	0.32	2.01	20.31
No.14	0.28	3.53	23.00	No.41	0.33	1.92	19.87
No.15	0.27	3.86	23.99	No.42	0.33	1.92	19.87
No.16	0.32	4.96	20.32	No.43	0.33	1.90	19.76
No.17	0.45	7.99	15.00	No.44	0.33	2.00	20.27
No.18	0.43	7.31	15.78	No.45	0.30	2.40	22.06
No.19	0.42	6.73	16.03	No.46	0.31	2.27	21.50
No.20	0.42	6.45	15.95	No.47	0.32	2.07	20.56
No.21	0.63	10.79	11.27	No.48	0.32	2.02	20.37
No.22	0.40	6.27	16.60	No.49	0.32	2.02	20.37
No.23	0.28	3.96	23.39	No.50	0.29	2.45	22.26
No.24	0.58	10.36	11.96	No.51	0.30	2.36	21.90
No.25	0.30	3.31	22.08	No.52	0.30	2.40	22.05
No.26	0.39	4.96	17.00	No.53	0.30	2.39	22.02

