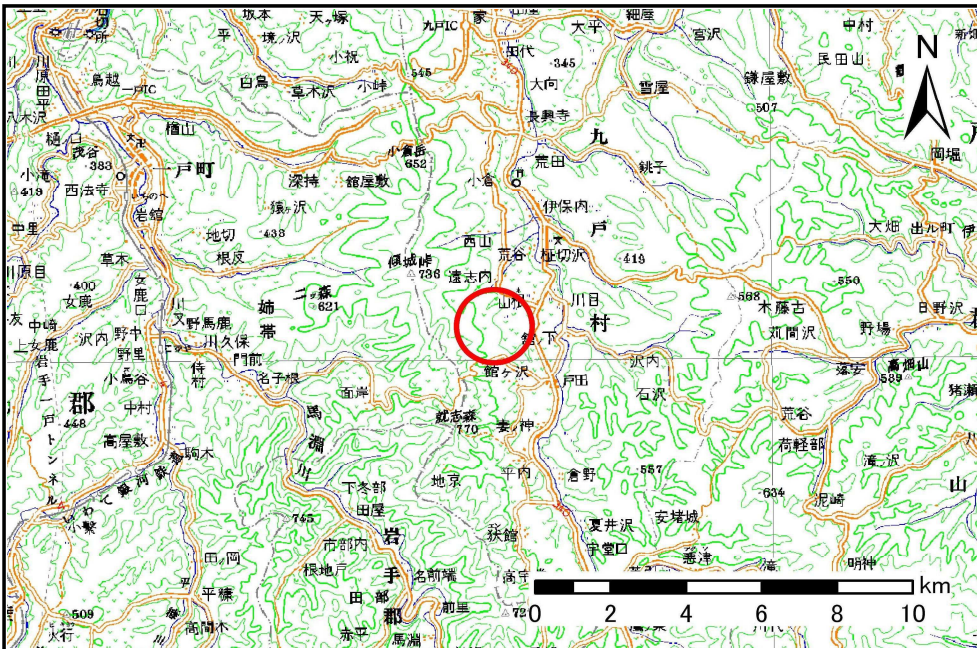


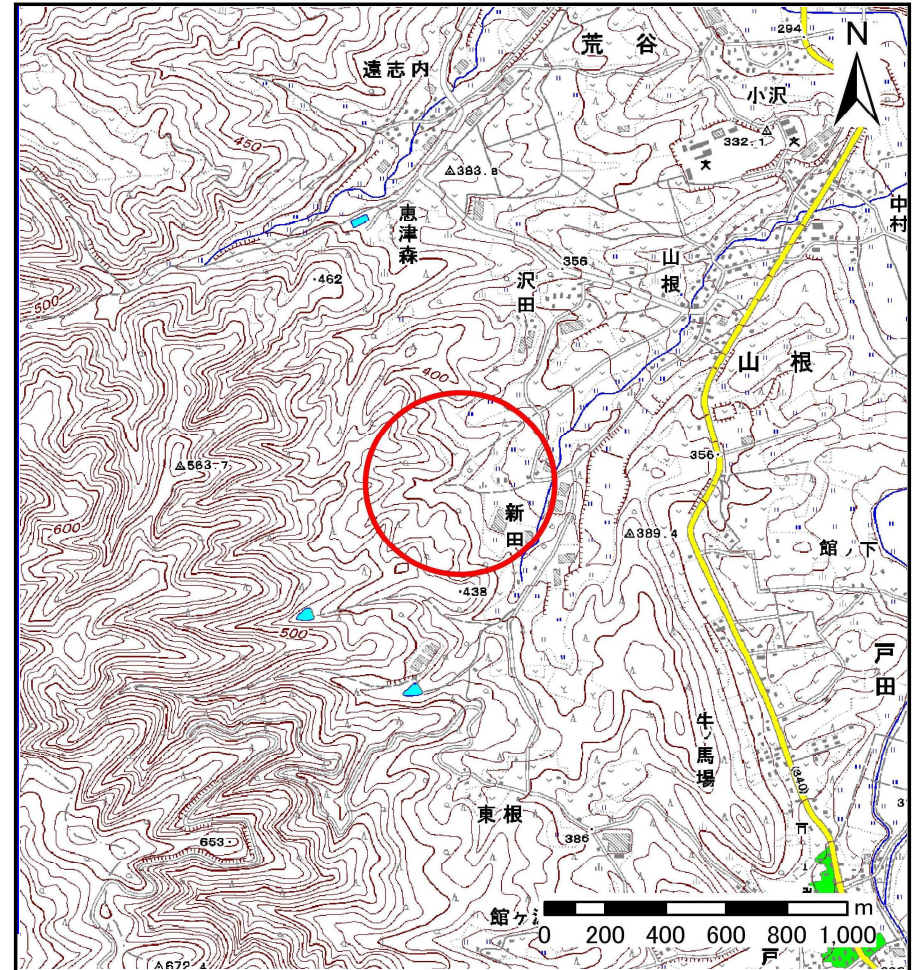
土砂災害防止に関する基礎調査(土石流)

表紙 位置位置図

自然現象の種類	土石流
溪流番号	A021102
水系名	瀬月内川
河川名	瀬月内川
溪流名	新田の沢2
所在地	岩手県九戸郡九戸村大字山根
調査機関	県北広域振興局土木部二戸土木センター



位置図(S=1:200,000)



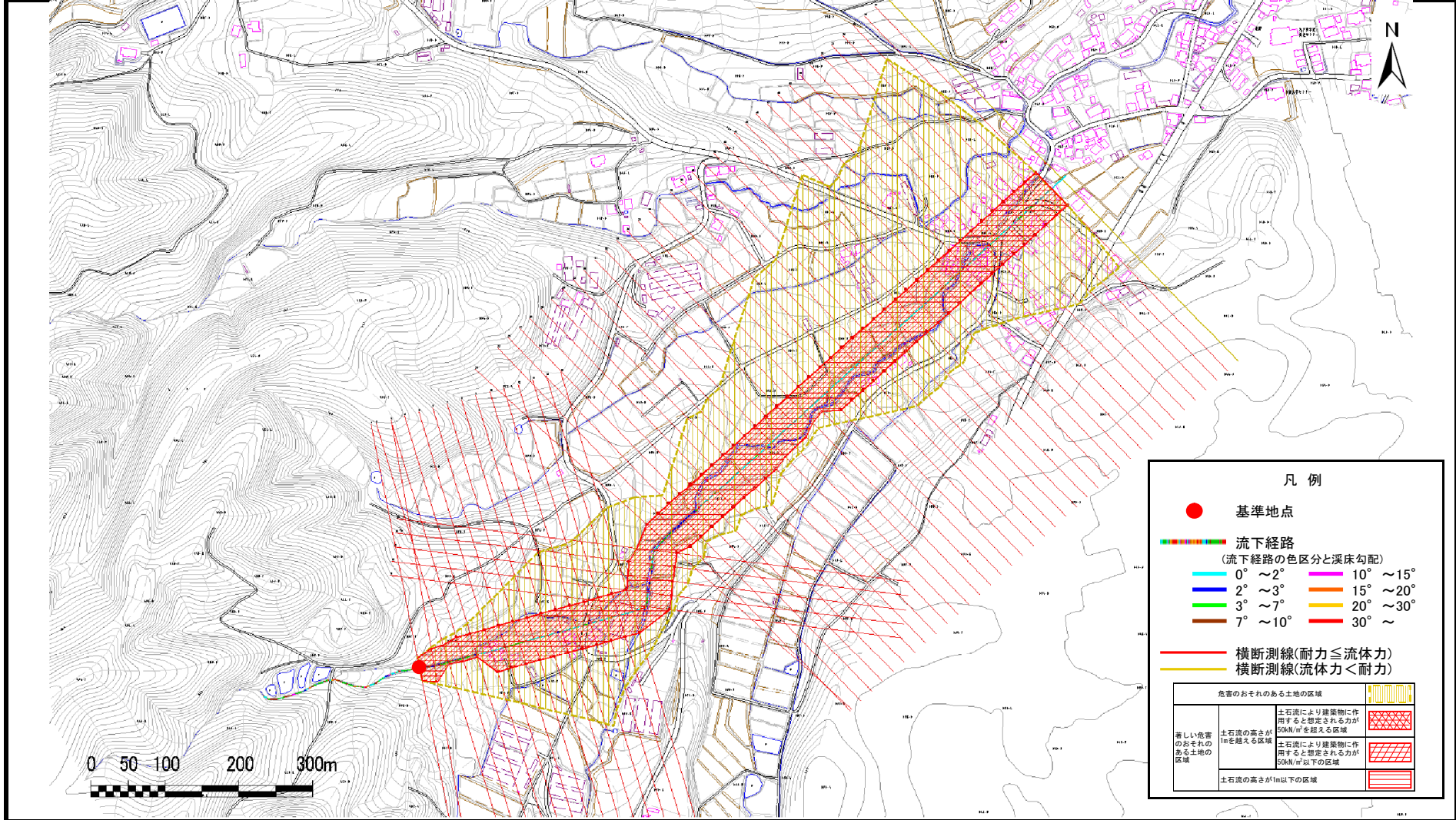
概況図(S=1:25,000)

土石流区域調査

様式3-1 危害のおそれのある土地、著しい危害のおそれのある土地の設定図

調査年度 平成23年度

溪流の位置 溪流番号 A021102 溪流名 新田の沢2 所在地 岩手県九戸郡九戸村大字山根



凡例

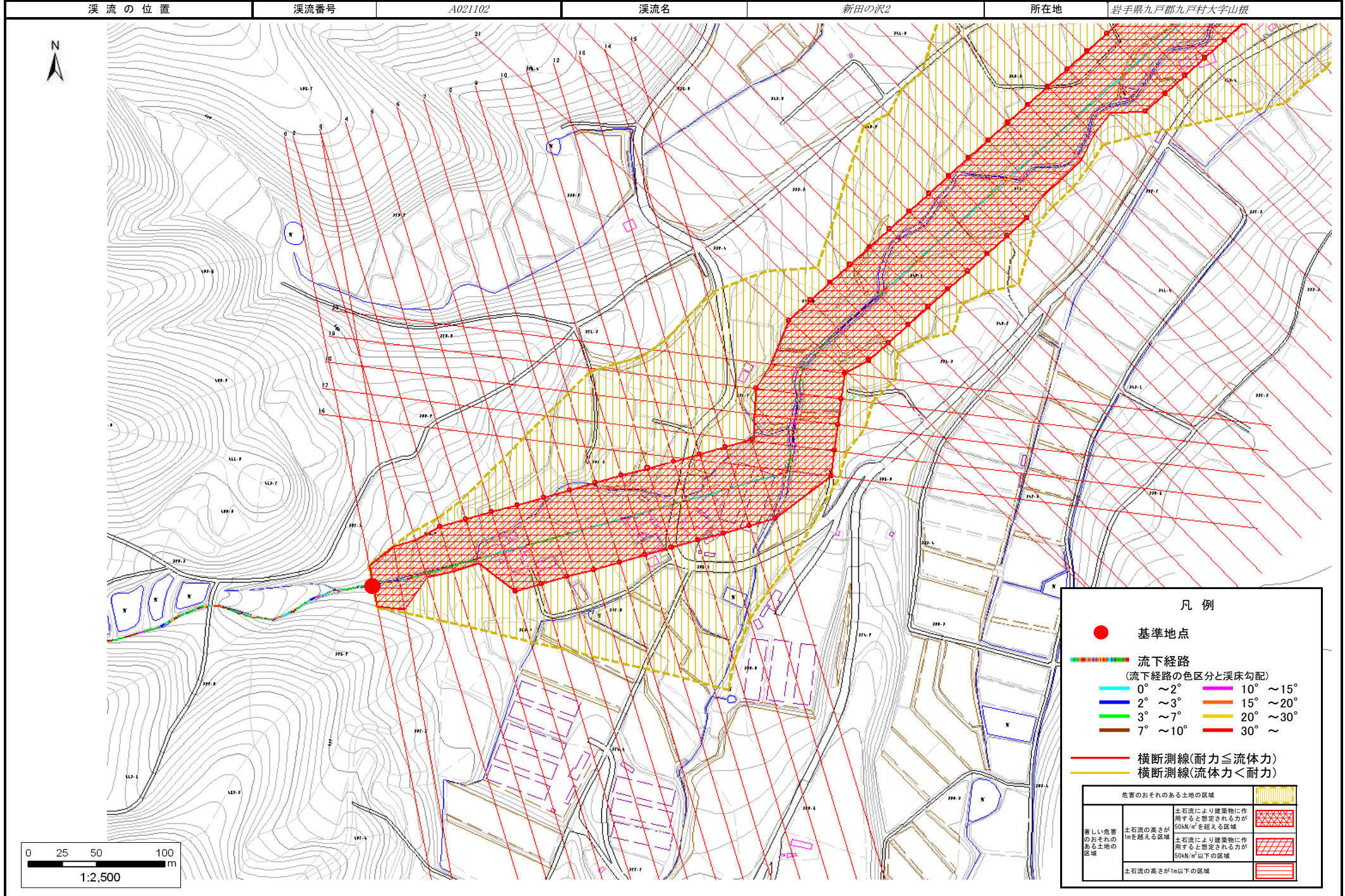
- 基準地点
- 流下経路 (流下経路の色区分と渓床勾配)
 - 0° ~ 2°
 - 2° ~ 3°
 - 3° ~ 7°
 - 7° ~ 10°
 - 10° ~ 15°
 - 15° ~ 20°
 - 20° ~ 30°
 - 30° ~
- 横断測線(耐力 ≤ 流体力)
- 横断測線(流体力 < 耐力)

危害のおそれのある土地の区域	
著しい危害のおそれのある土地の区域	土石流により建築物に作用すると想定される力が 50kN/m ² を超える区域
著しい危害のおそれのある土地の区域	土石流により建築物に作用すると想定される力が 50kN/m ² 以下の区域
危害のおそれのある土地の区域	土石流の高さが 1m 以下の区域

土石流区域調書

様式3-1 危害のおそれのある土地、著しい危害のおそれのある土地の設定図

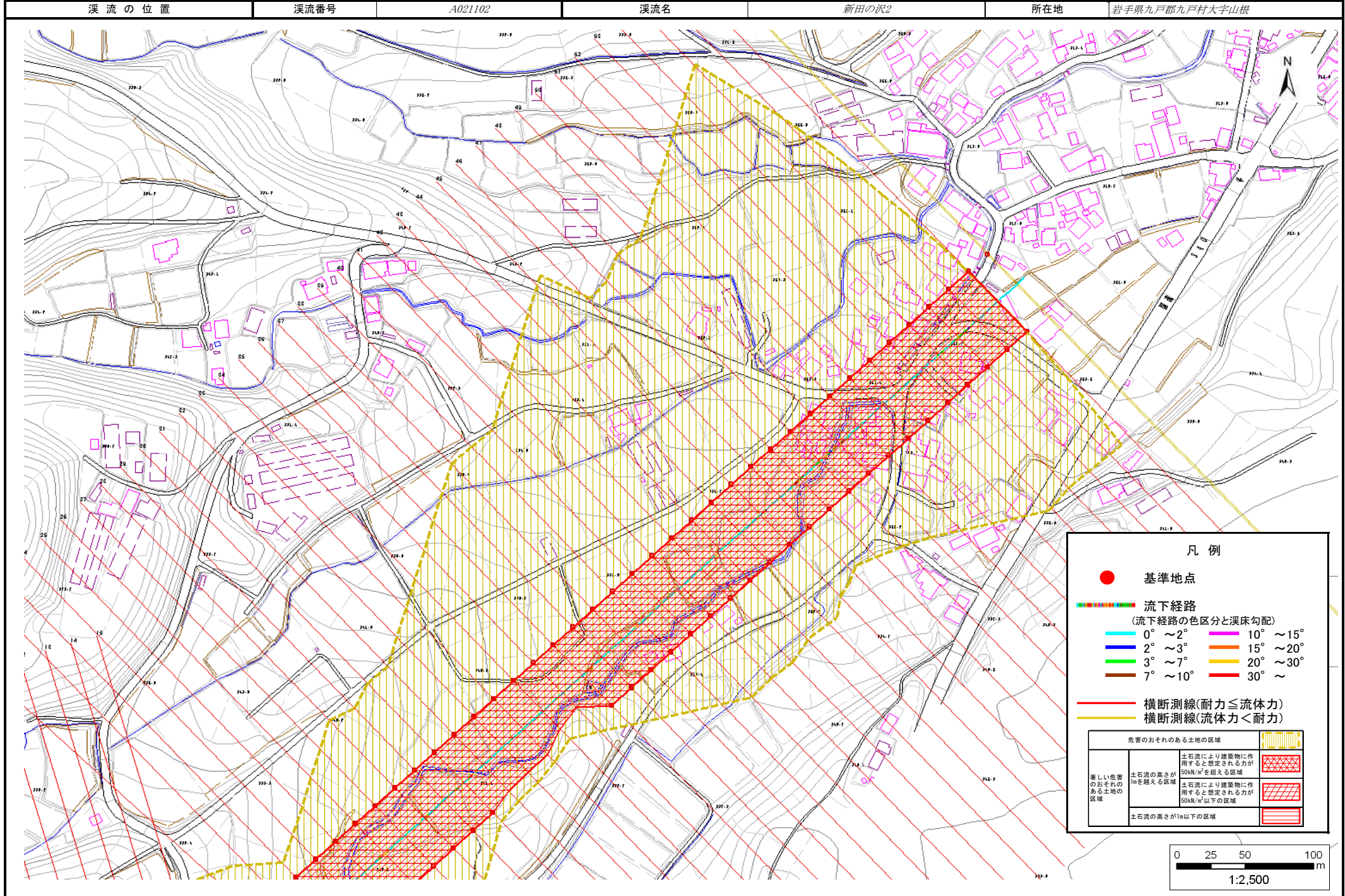
調査年度 平成23年度



土石流区域調書

様式3-1 危害のおそれのある土地、著しい危害のおそれのある土地の設定図

調査年度 平成23年度



凡例

- 基準地点
- — — — — — — 流下経路
(流下経路の色区分と渓床勾配)
- 0° ~ 2° — 10° ~ 15°
- 2° ~ 3° — 15° ~ 20°
- 3° ~ 7° — 20° ~ 30°
- 7° ~ 10° — 30° ~
- 横断測線(耐力 ≤ 流体力)
- 横断測線(流体力 < 耐力)

危害のおそれのある土地の区域	
著しい危害のおそれのある土地の区域	
土石流の高さが1mを超える区域	
土石流の高さが1m以下の区域	

土石流区域調書

様式3-2 建築物に作用すると想定される衝撃に関する事項

調査年度 平成23年度

溪流の位置	溪流番号	A021102	溪流名	新田の沢2	所在地	岩手県九戸郡九戸村大字山根	
横断測線番号	土石流の高さh(m)	土石流の流体力Fd(kN/m ²)	建築物の耐力P2(kN/m ²)	横断測線番号	土石流の高さh(m)	土石流の流体力Fd(kN/m ²)	建築物の耐力P2(kN/m ²)
No.0	1.72	33.58	5.27	No.27	1.30	8.24	6.29
No.1	1.33	21.39	6.20	No.28	1.34	7.81	6.18
No.2	1.80	32.49	5.15	No.29	1.34	7.78	6.17
No.3	1.14	16.53	6.90	No.30	1.32	7.95	6.22
No.4	1.15	15.92	6.89	No.31	1.30	8.17	6.28
No.5	1.20	11.62	6.65	No.32	1.36	7.43	6.11
No.6	1.19	11.83	6.69	No.33	1.34	7.66	6.17
No.7	1.25	9.97	6.49	No.34	1.36	7.34	6.09
No.8	1.22	10.42	6.59	No.35	1.21	9.34	6.63
No.9	1.25	9.82	6.47	No.36	1.29	8.15	6.32
No.10	1.24	10.01	6.51	No.37	1.26	8.52	6.42
No.11	1.24	9.98	6.51	No.38	1.23	9.03	6.55
No.12	1.22	10.23	6.56	No.39	1.26	8.61	6.44
No.13	1.25	9.71	6.46	No.40	1.28	8.35	6.37
No.14	1.26	9.64	6.45	No.41	1.34	7.61	6.17
No.15	1.18	10.96	6.75	No.42	1.35	7.50	6.14
No.16	1.12	12.10	7.00	No.43	1.33	7.68	6.19
No.17	1.13	11.83	6.95	No.44	1.32	7.77	6.21
No.18	1.15	11.44	6.86	No.45	1.36	7.37	6.10
No.19	1.13	11.89	6.96	No.46	1.29	8.15	6.32
No.20	1.17	11.09	6.78	No.47	1.33	7.68	6.19
No.21	1.16	11.32	6.83	No.48	1.31	7.88	6.24
No.22	1.18	11.00	6.76	No.49	1.33	7.67	6.19
No.23	1.17	11.10	6.78	No.50	1.39	6.90	6.01
No.24	1.17	11.04	6.77	No.51	1.34	7.41	6.16
No.25	1.26	9.55	6.43	No.52	1.25	8.53	6.46
No.26	1.33	7.84	6.18	No.53	1.31	7.76	6.25

土石流区域調書

様式3-2 建築物に作用すると想定される衝撃に関する事項

調査年度 平成23年度

溪流の位置 溪流番号 A021102 溪流名 新田の沢2 所在地 岩手県九戸郡九戸村大字山根

横断測線番号	土石流の高さh(m)	土石流の流体力Fd(kN/m ²)	建築物の耐力P2(kN/m2)	横断測線番号	土石流の高さh(m)	土石流の流体力Fd(kN/m ²)	建築物の耐力P2(kN/m2)
No.54	1.34	7.46	6.17				
No.55	1.35	7.37	6.14				
No.56	1.39	6.95	6.02				
No.57	1.47	5.89	5.79				
No.58	1.53	5.33	5.65				
No.59	1.59	4.87	5.53				