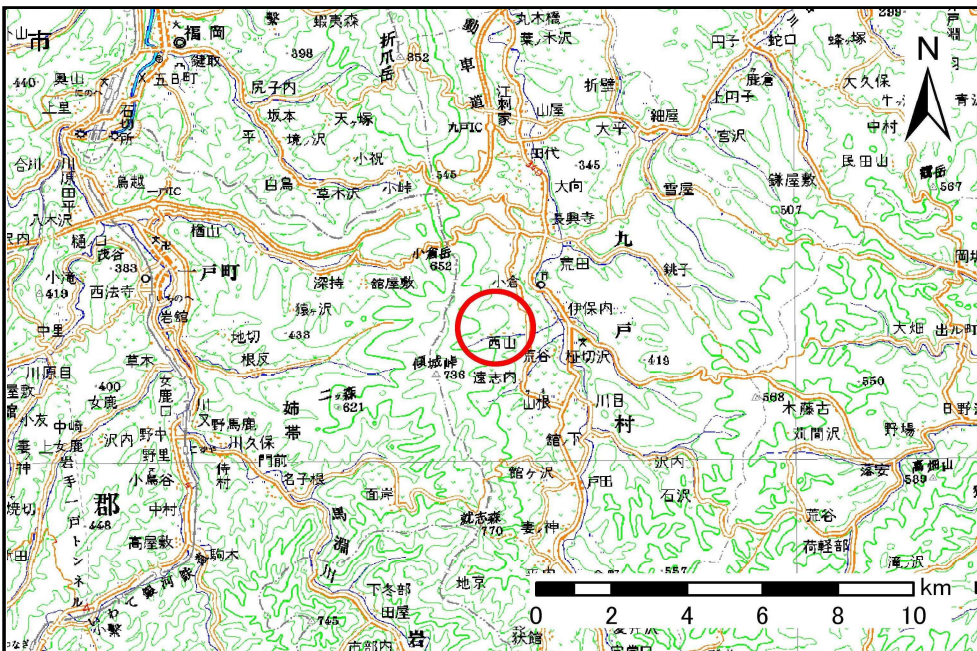


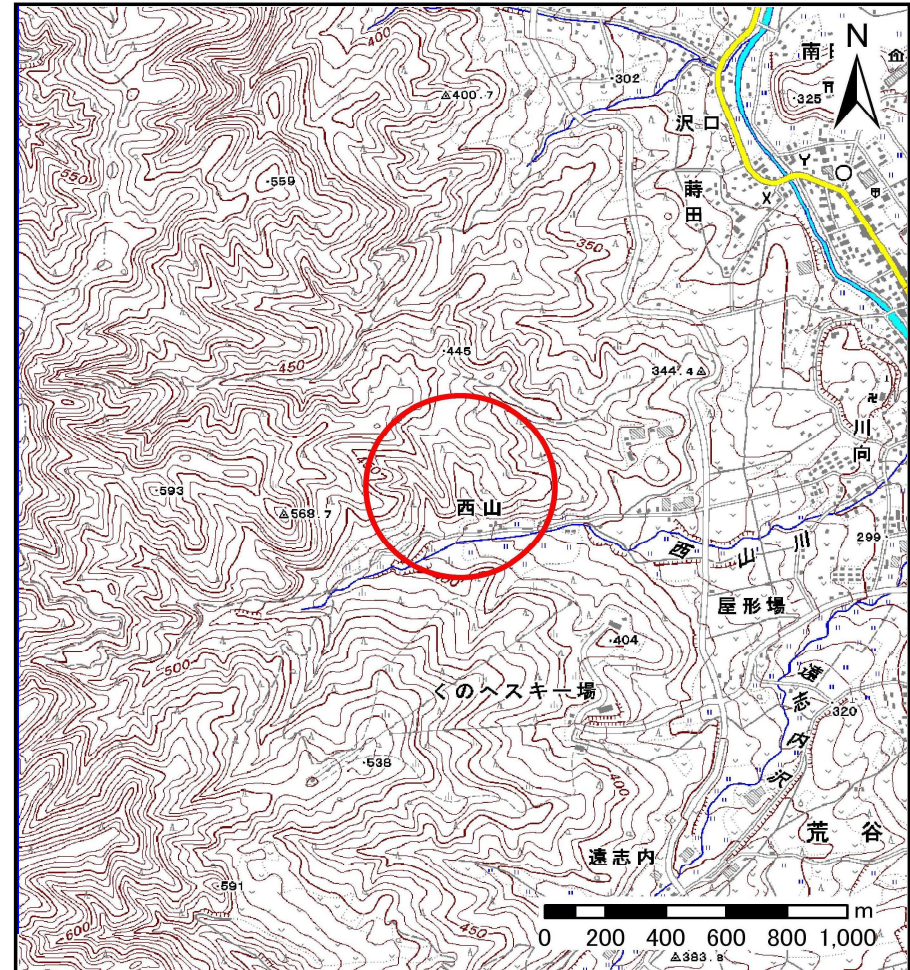
# 土砂災害防止に関する基礎調査(土石流)

表紙 位置位置図

自然現象の種類	土石流
溪流番号	A021005
水系名	瀬月内川
河川名	瀬月内川
溪流名	西山の沢3
所在地	岩手県九戸郡九戸村大字伊保内
調査機関	県北広域振興局土木部二戸土木センター



概況図(S=1:200,000)



位置図(S=1:25,000)

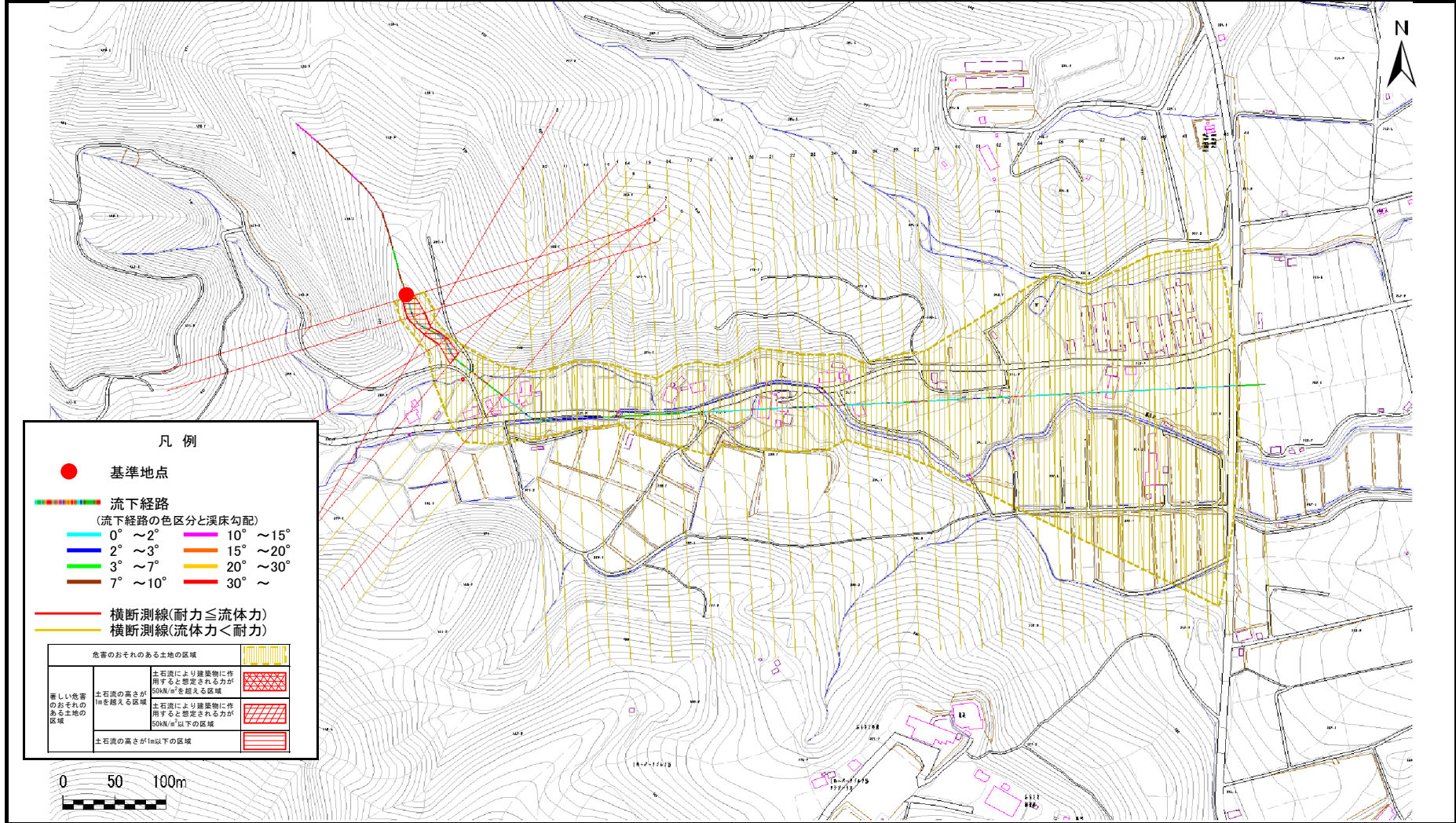


# 土石流区域調査

様式3-1 危害のおそれのある土地、著しい危害のおそれのある土地の設定図

調査年度	平成23年度
所在地	岩手県九戸郡九戸村大字伊保内

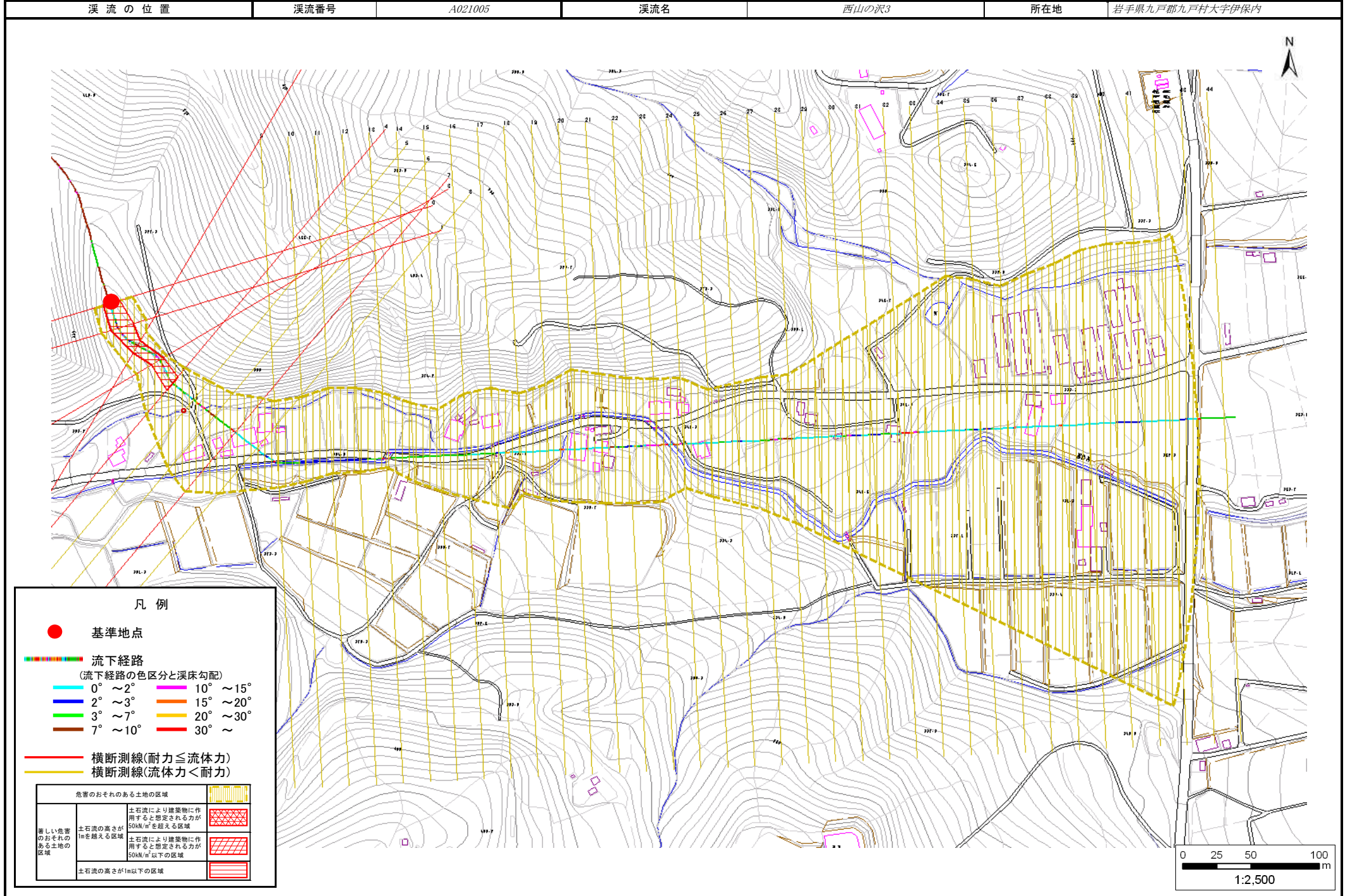
溪流の位置	溪流番号	A021005	溪流名	西山の沢3	所在地	岩手県九戸郡九戸村大字伊保内
-------	------	---------	-----	-------	-----	----------------



# 土石流区域調書

様式3-1 危害のおそれのある土地、著しい危害のおそれのある土地の設定図

調査年度 平成23年度



## 土 石 流 区 域 調 査

様式3-2 建築物に作用すると想定される衝撃に関する事項

調査年度 平成23年度

溪 流 の 位 置	溪流番号	A021005	溪流名	西山の沢3	所在地	岩手県九戸郡九戸村大字伊保内	
横断測線番号	土石流の高さh(m)	土石流の流体力Fd(kN/m <sup>2</sup> )	建築物の耐力P2(kN/m <sup>2</sup> )	横断測線番号	土石流の高さh(m)	土石流の流体力Fd(kN/m <sup>2</sup> )	建築物の耐力P2(kN/m <sup>2</sup> )
No.0	0.89	21.21	8.39	No.27	0.70	3.72	10.16
No.1	0.71	13.45	10.06	No.28	0.70	3.74	10.19
No.2	0.95	19.22	7.93	No.29	0.69	3.89	10.36
No.3	0.98	17.86	7.76	No.30	0.70	3.81	10.26
No.4	0.85	13.09	8.69	No.31	0.70	3.81	10.27
No.5	0.61	7.40	11.48	No.32	0.69	3.84	10.30
No.6	0.61	7.52	11.56	No.33	0.61	5.02	11.57
No.7	0.88	12.68	8.47	No.34	0.63	4.62	11.15
No.8	0.62	7.00	11.36	No.35	0.62	4.74	11.28
No.9	0.61	7.23	11.52	No.36	0.63	4.68	11.22
No.10	0.62	6.79	11.33	No.37	0.62	4.75	11.30
No.11	0.62	6.82	11.35	No.38	0.62	4.75	11.30
No.12	0.63	6.12	11.20	No.39	0.63	4.63	11.17
No.13	0.63	6.10	11.19	No.40	0.63	4.64	11.17
No.14	0.63	5.84	11.13	No.41	0.64	4.57	11.11
No.15	0.62	6.05	11.30	No.42	0.64	4.45	10.98
No.16	0.64	5.51	11.03	No.43	0.78	2.72	9.30
No.17	0.66	4.72	10.73	No.44	0.70	3.37	10.19
No.18	0.64	5.09	11.09				
No.19	0.68	4.15	10.44				
No.20	0.69	3.99	10.34				
No.21	0.68	4.06	10.42				
No.22	0.68	4.09	10.45				
No.23	0.67	4.21	10.58				
No.24	0.64	4.69	11.08				
No.25	0.66	4.32	10.70				
No.26	0.69	3.96	10.32				