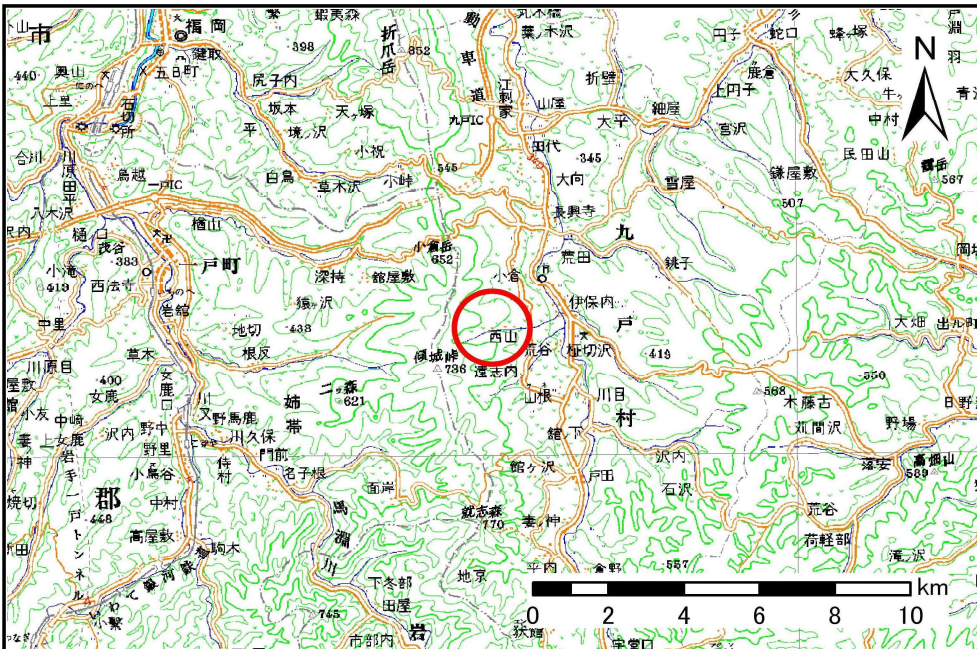


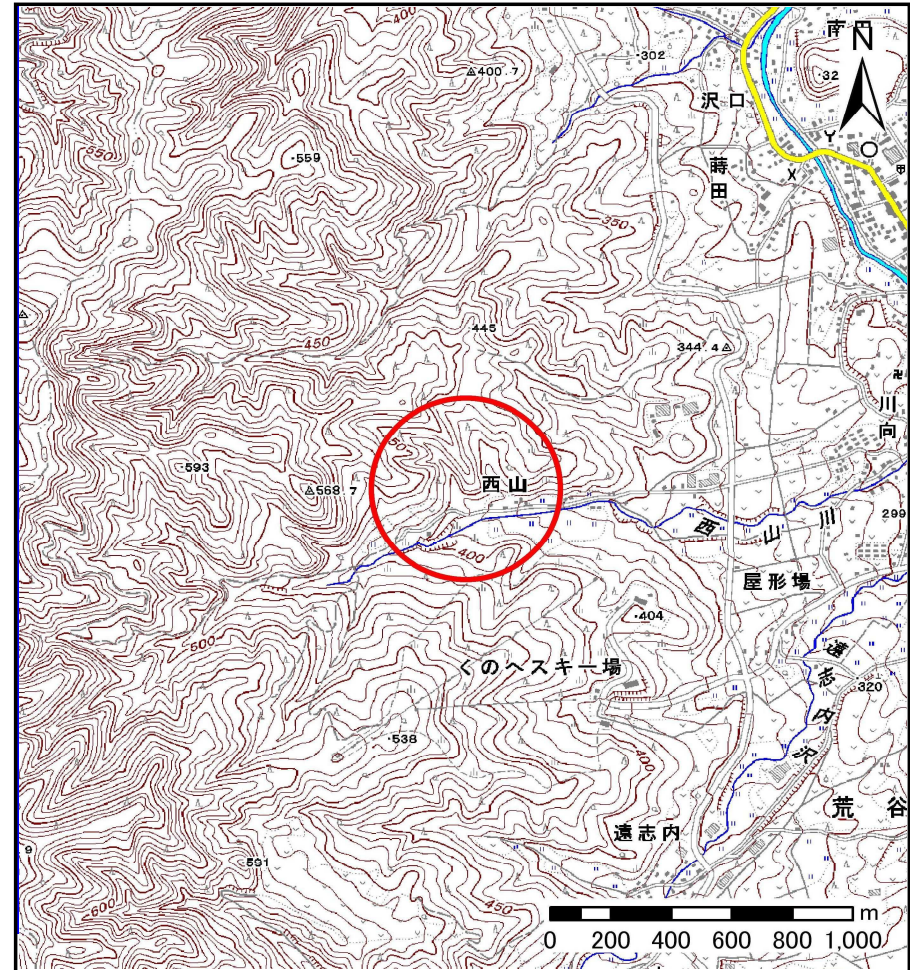
土砂災害防止に関する基礎調査(土石流)

表紙 位置位置図

自然現象の種類	土石流
溪流番号	A021004
水系名	瀬月内川
河川名	瀬月内川
溪流名	西山の沢2
所在地	岩手県九戸郡九戸村大字伊保内
調査機関	県北広域振興局土木部二戸土木センター



概況図(S=1:200,000)



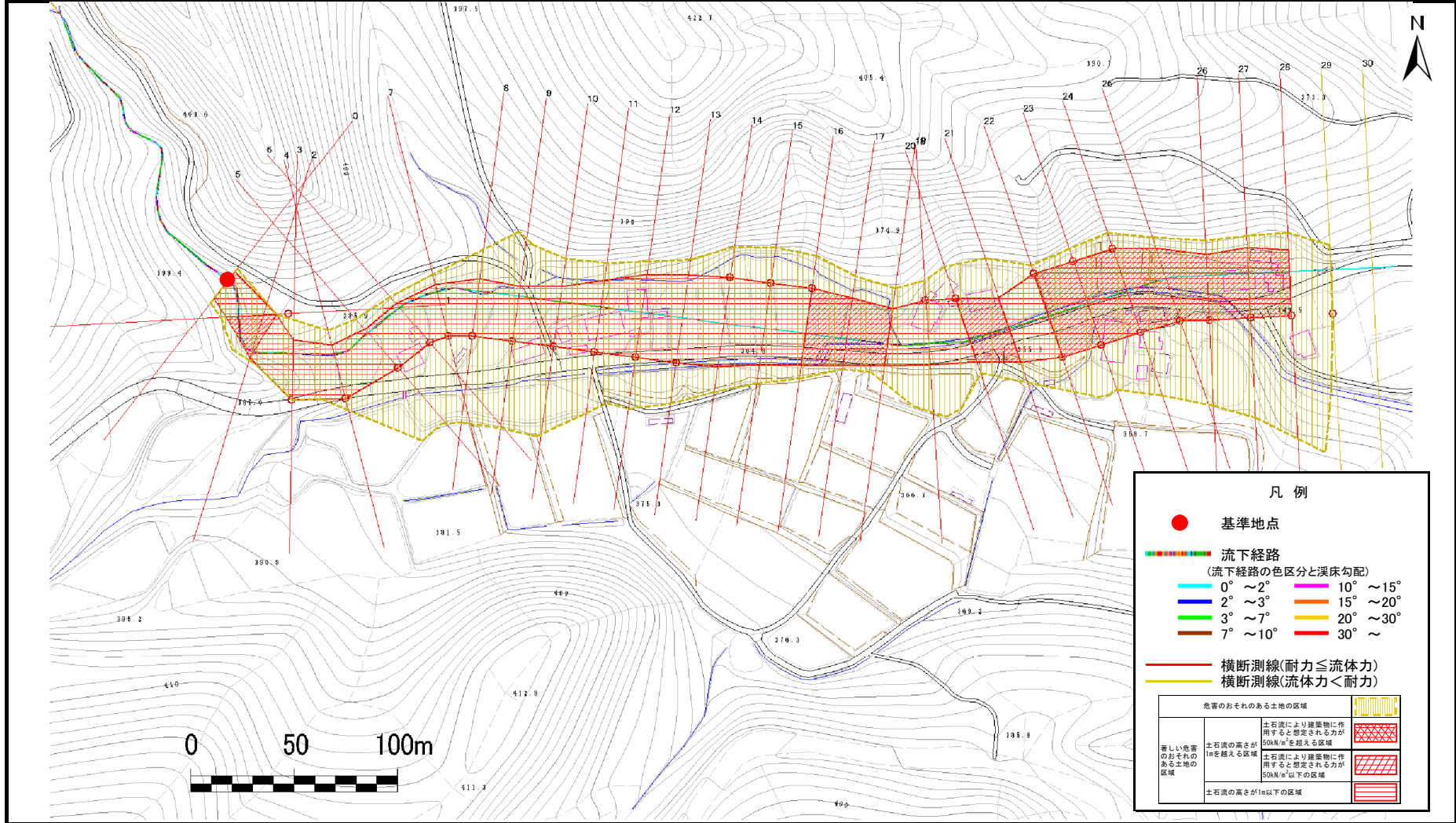
位置図(S=1:25,000)

土石流区域調査

様式3-1 危害のおそれのある土地、著しい危害のおそれのある土地の設定図

調査年度	平成23年度
所在地	岩手県九戸郡九戸村大字伊保内

溪流の位置	溪流番号	A021004	溪流名	西山の沢2	所在地	岩手県九戸郡九戸村大字伊保内
-------	------	---------	-----	-------	-----	----------------



凡例

- 基準地点
- 流下経路
(流下経路の色区分と渓床勾配)

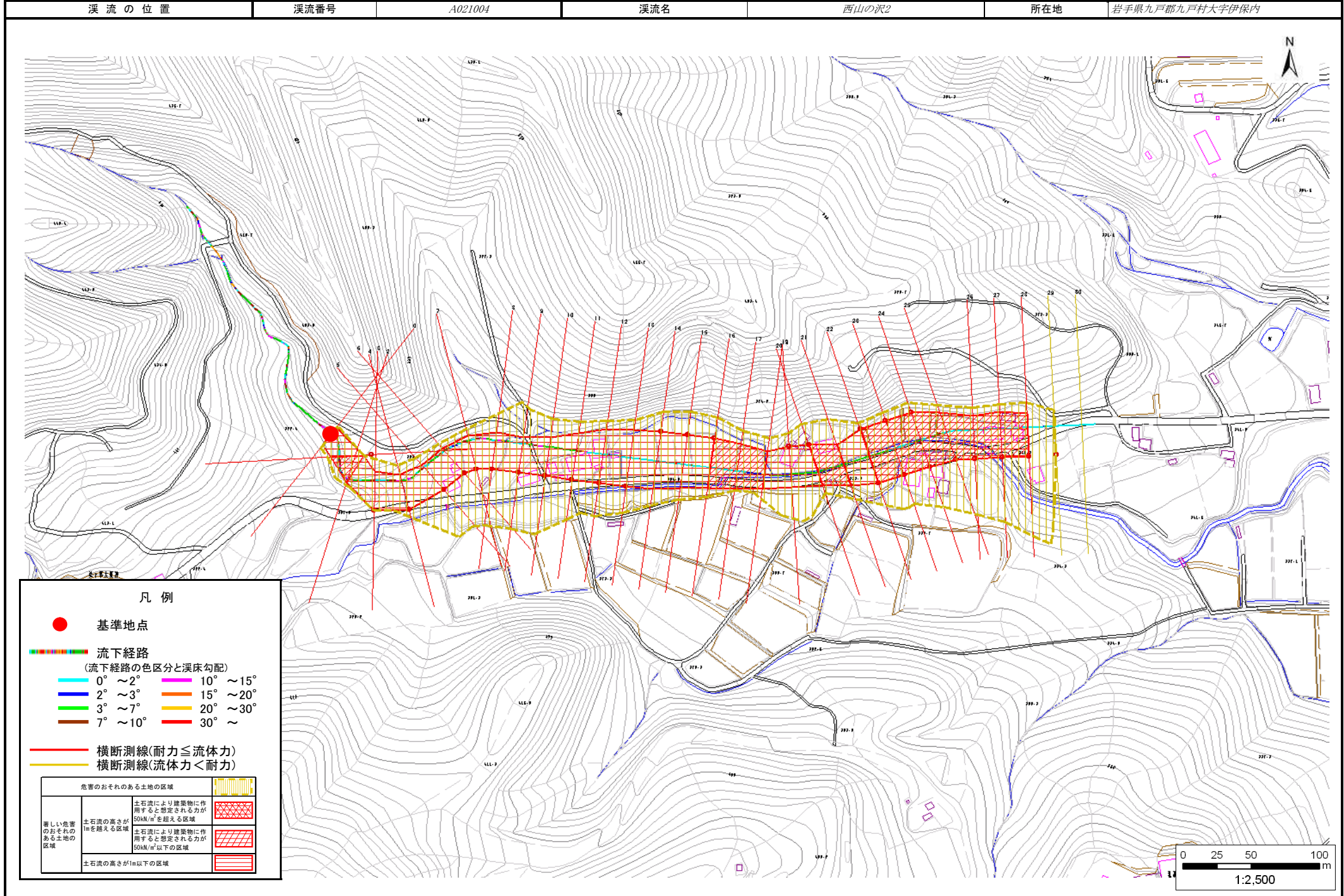
0° ~ 2°	10° ~ 15°
2° ~ 3°	15° ~ 20°
3° ~ 7°	20° ~ 30°
7° ~ 10°	30° ~
- 横断測線(耐力 ≤ 流体力)
- 横断測線(流体力 < 耐力)

危害のおそれのある土地の区域	
著しい危害のおそれのある土地の区域	土石流により建築物に作用すると想定される力が50kN/m ² を超える区域
	土石流により建築物に作用すると想定される力が50kN/m ² 以下の区域
土石流の高さが1m以下の区域	

土石流区域調書

様式3-1 危害のおそれのある土地、著しい危害のおそれのある土地の設定図

調査年度 平成23年度



土 石 流 区 域 調 査

様式3-2 建築物に作用すると想定される衝撃に関する事項

調査年度 平成23年度

溪 流 の 位 置	溪流番号	A021004	溪流名	西山の沢2	所在地	岩手県九戸郡九戸村大字伊保内	
横断測線番号	土石流の高さh(m)	土石流の流体力Fd(kN/m ²)	建築物の耐力P2(kN/m ²)	横断測線番号	土石流の高さh(m)	土石流の流体力Fd(kN/m ²)	建築物の耐力P2(kN/m ²)
No.0	1.74	33.33	5.24	No.27	1.08	7.78	7.22
No.1	0.93	14.51	8.11	No.28	1.10	7.19	7.10
No.2	1.83	30.45	5.10	No.29	1.23	5.16	6.56
No.3	0.96	12.10	7.87	No.30	1.29	4.46	6.31
No.4	0.96	11.86	7.86				
No.5	0.96	12.02	7.90				
No.6	0.95	12.18	7.94				
No.7	0.97	11.13	7.81				
No.8	0.99	10.16	7.72				
No.9	0.98	10.26	7.75				
No.10	0.99	9.77	7.68				
No.11	0.98	9.95	7.74				
No.12	0.99	9.76	7.68				
No.13	0.96	10.37	7.86				
No.14	0.98	10.00	7.75				
No.15	1.00	9.60	7.66				
No.16	1.00	9.24	7.62				
No.17	1.34	15.19	6.17				
No.18	1.26	14.49	6.44				
No.19	0.96	10.95	7.91				
No.20	0.96	10.97	7.91				
No.21	1.13	13.32	6.96				
No.22	0.98	10.51	7.78				
No.23	1.02	9.72	7.55				
No.24	1.02	9.68	7.54				
No.25	1.03	9.35	7.47				
No.26	1.05	8.71	7.38				