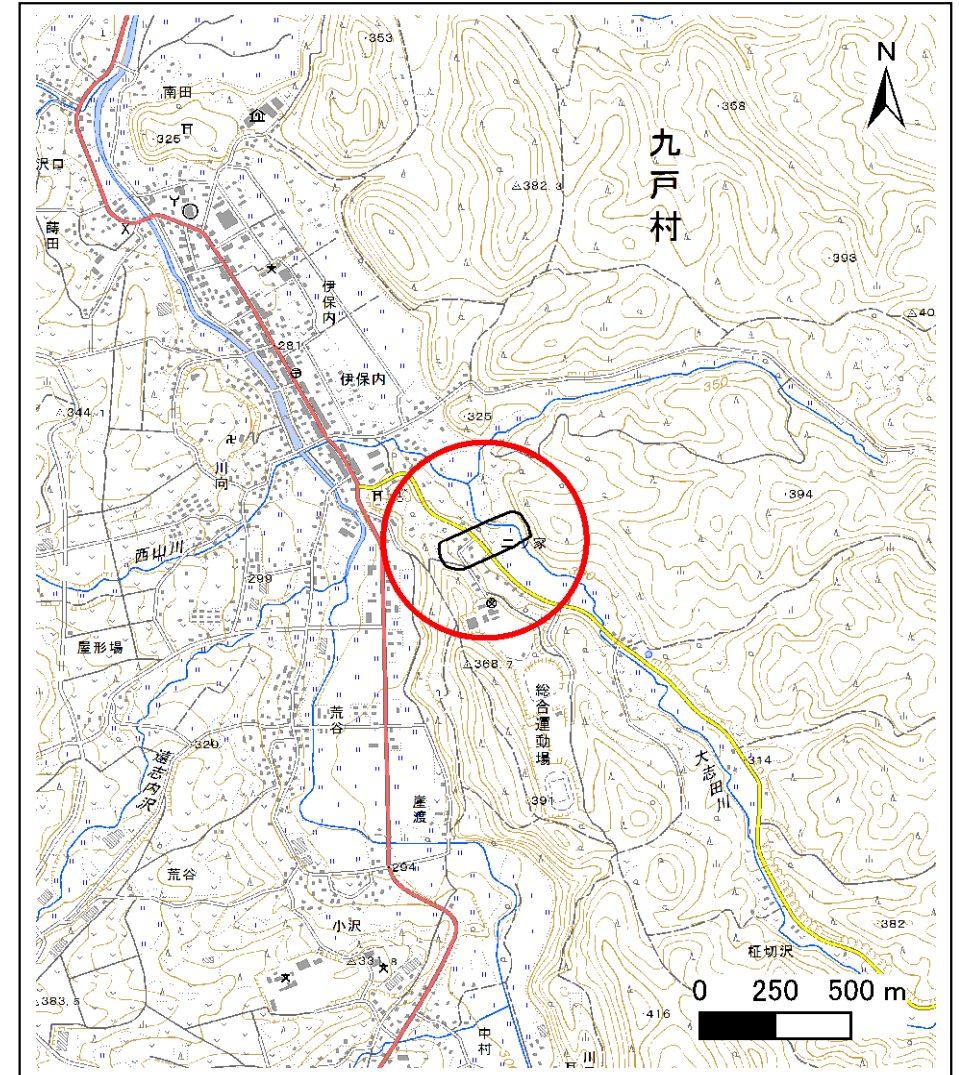


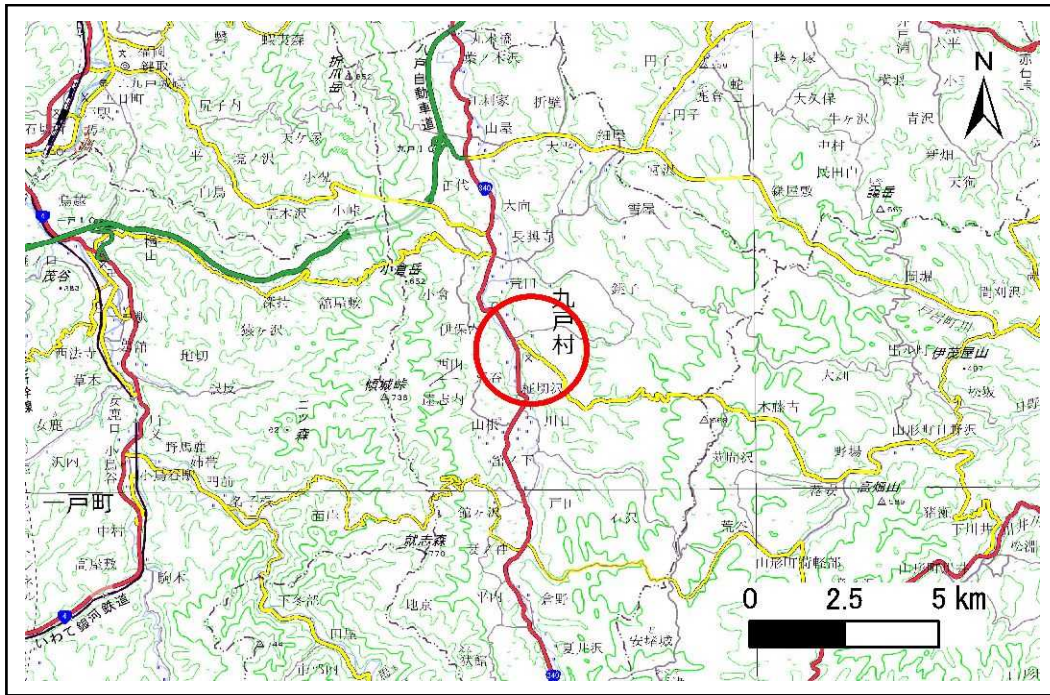
土砂災害防止に関する基礎調査(地滑り)

表紙 概況、位置図

自然現象の種類	地滑り
箇所番号	157
箇所名	ニツ家
所在地	九戸郡九戸村伊保内第1地割
調査機関	岩手県二戸土木



位置図(S=1:25,000)



概況図(S=1:200,000)

地 滑 り 区 域 調 査 書

様式3-1 危害のおそれのある土地等の設定図 及び 建築物に作用すると想定される衝撃に関する事項

調査年度	平成29年度
------	--------

地 滑 り の 位 置	箇所番号	157	箇所名	ニツ家	所在地	九戸郡九戸村伊保内第1地割	
地滑り区域名	A		ランク区分	D	箇所区分	地すべり危険箇所	

