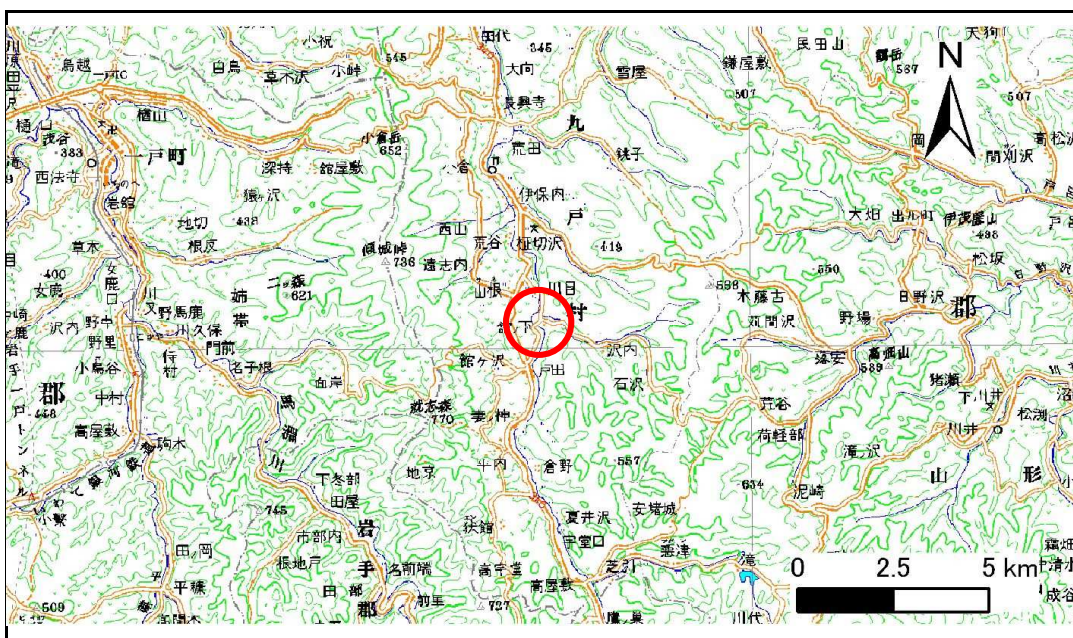


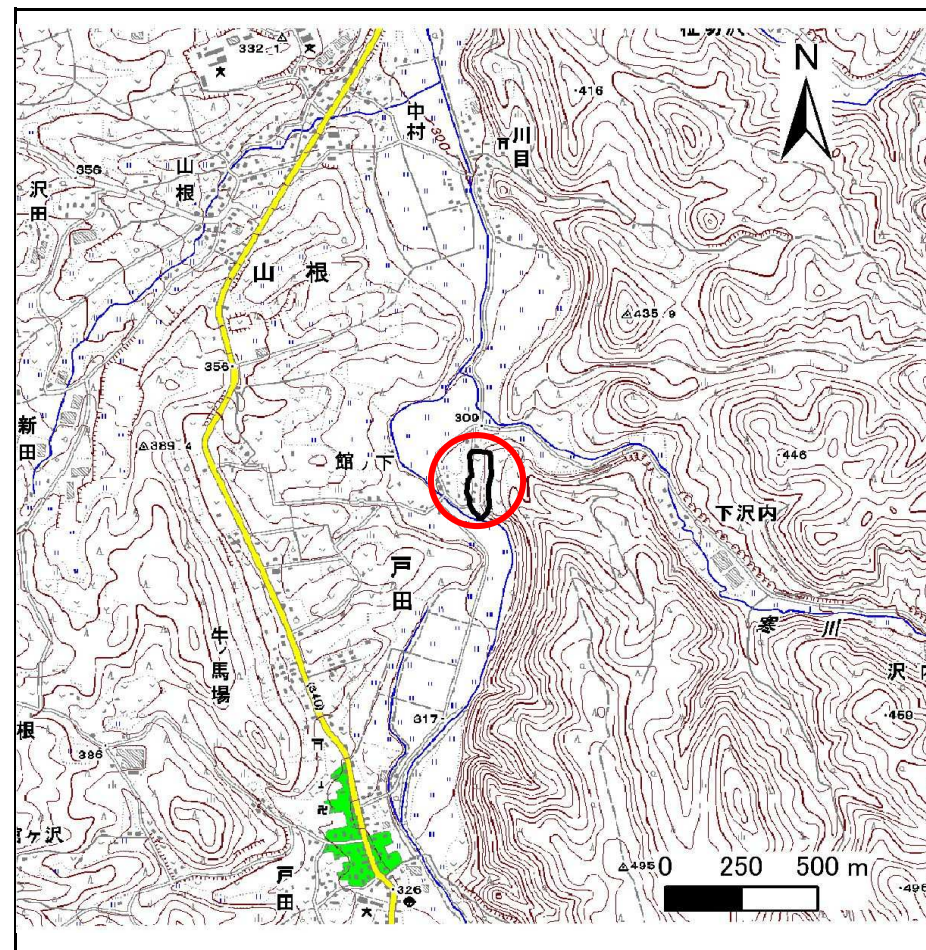
土砂災害防止に関する基礎調査(急傾斜地の崩壊)

表紙 概況、位置図

自然現象の種類	急傾斜地の崩壊
箇所番号	021B1015
箇所名	戸田-2
所在地	岩手県九戸郡九戸村大字戸田11地割
調査機関	県北広域振興局土木部二戸土木センター



位置図(S=1:200,000)



概況図(S=1:25,000)

急傾斜地の崩壊区域調査

様式3-1 危害のおそれのある土地、著しい危害のおそれのある土地の設定図

調査年度

平成23年度

急傾斜地の位置

箇所番号

021B1015

箇所名

戸田-2

所在地

岩手県九戸郡九戸村大字戸田11地割



凡例

- | | | | |
|--|--|---|---|
| ■ 上端 | — 横断測線 | 危害のおそれのある土地の区域 | 土石等の移動による力が100kN/m ² を超える範囲 |
| ▲ 下端 | | 著しい危害のおそれのある土地の区域 | 土石等の堆積高が3mを超える範囲 |

急傾斜地の崩壊区域調書

様式様式3-1 危害のおそれのある土地、著しい危害のおそれのある土地の設定図

調査年度

平成23年度

急傾斜地の位置

箇所番号

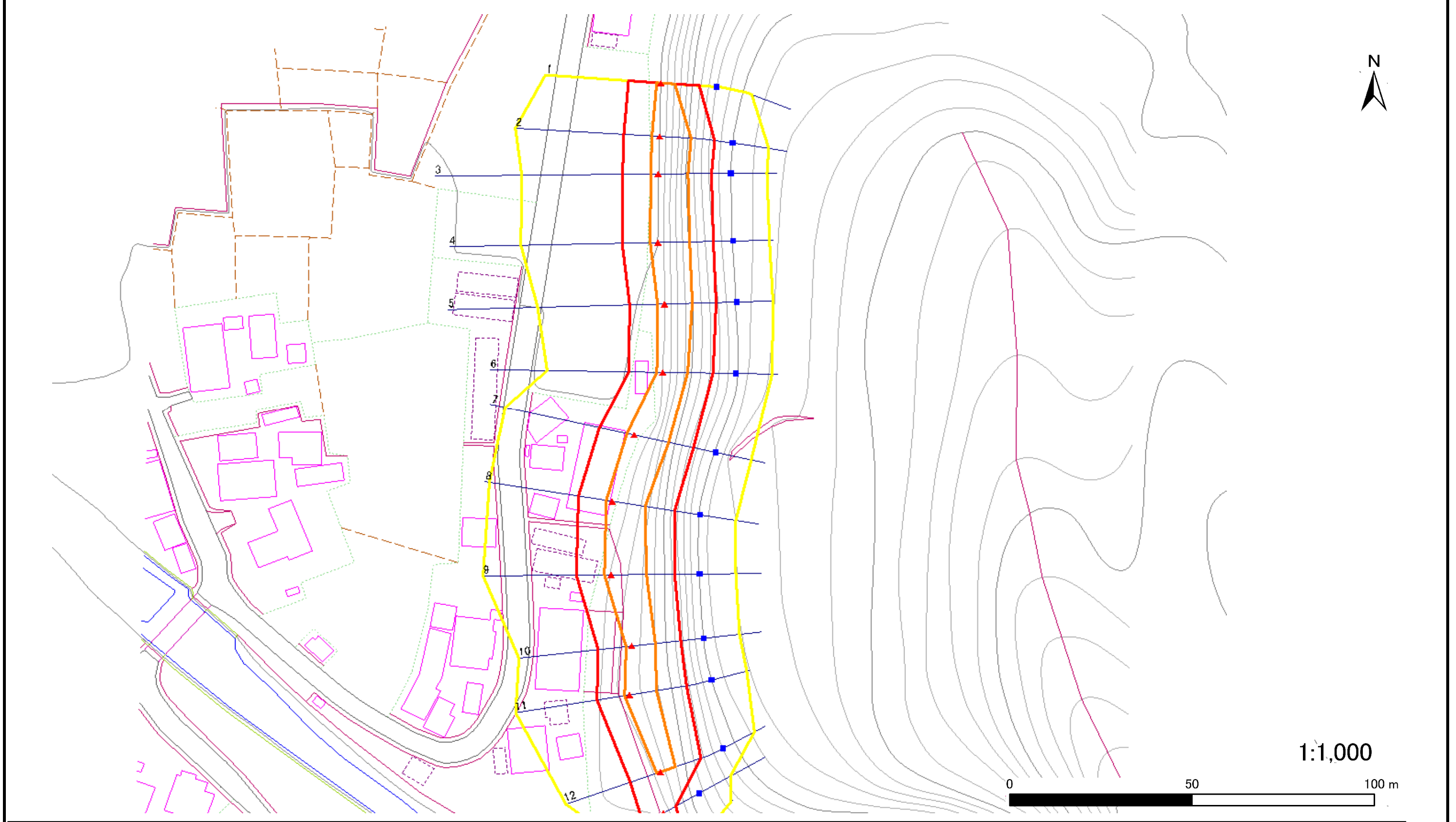
021B1015

箇所名

戸田-2

所在地

岩手県九戸郡九戸村大字戸田11地割



凡例

- 上端
- ▲ 下端

— 横断測線

- ▭ 危害のおそれのある土地の区域
- ▭ 著しい危害のおそれのある土地の区域

- ▭ 土石等の移動による力が100kN/m²を超える範囲
- ▭ 土石等の堆積高が3mを超える範囲

急傾斜地の崩壊区域調書

様式様式3-1 危害のおそれのある土地、著しい危害のおそれのある土地の設定図

調査年度

平成23年度

急傾斜地の位置

箇所番号

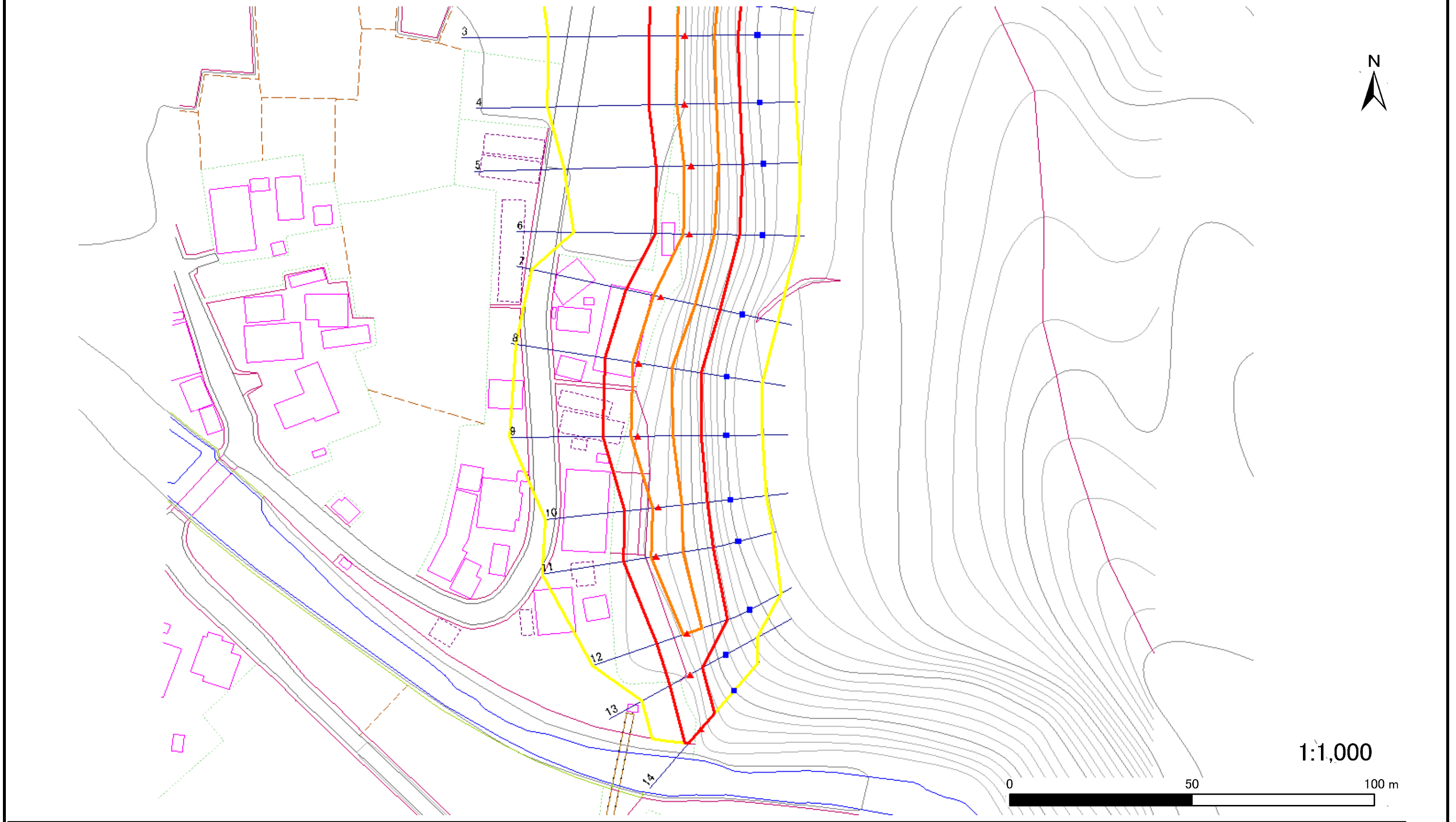
021B1015

箇所名

戸田-2

所在地

岩手県九戸郡九戸村大字戸田11地割



凡例

- 上端
- ▲ 下端

— 横断測線

- ⬜ 危害のおそれのある土地の区域
- ⬜ 著しい危害のおそれのある土地の区域

- ⬜ 土石等の移動による力が100kN/m²を超える範囲
- ⬜ 土石等の堆積高が3mを超える範囲

急傾斜地の崩壊区域調査

様式3-2 建築物に作用すると想定される衝撃に関する事項(1/1)

調査年度 平成23年度

急傾斜地の位置		箇所番号		021B1015		箇所名		戸田-2		所在地		岩手県九戸郡九戸村大字戸田11地割				
横断 測線 番号	急傾斜地の下端に隣接する土地								急傾斜地内							
	土石等の移動の高さと力の大きさ				土石等の堆積高さと力の大きさ				土石等の移動の高さと力の大きさ				土石等の堆積高さと力の大きさ			
	区分	高さ (m)	下端からの距離 (m)	力の大きさ (kN/m ²)	区分	下端からの水平 距離(m)	高さ (m)	力の大きさ (kN/m ²)	区分	高さ (m)	上端からの比高 (m)	力の大きさ (kN/m ²)	区分	上端からの比高 (m)	高さ (m)	力の大きさ (kN/m ²)
1	100kN/m ² を超える	1.00	0.00 ~ 2.04	131.60	3mを超える	- ~ -	-	-	100kN/m ² を超える	1.00	11.16 ~ 18.88	131.60	3mを超える	- ~ -	-	-
	それ以外	1.00	2.04 ~ 9.83	100.00	それ以外	0.00 ~ 9.83	2.58	13.03	それ以外	1.00	5.00 ~ 11.16	100.00	それ以外	5.00 ~ 18.88	2.58	13.03
2	100kN/m ² を超える	1.00	0.00 ~ 2.12	132.79	3mを超える	- ~ -	-	-	100kN/m ² を超える	1.00	10.97 ~ 18.97	132.79	3mを超える	- ~ -	-	-
	それ以外	1.00	2.12 ~ 9.90	100.00	それ以外	0.00 ~ 9.90	2.54	12.86	それ以外	1.00	5.00 ~ 10.97	100.00	それ以外	5.00 ~ 18.97	2.54	12.86
3	100kN/m ² を超える	1.00	0.00 ~ 1.90	129.22	3mを超える	- ~ -	-	-	100kN/m ² を超える	1.00	10.80 ~ 17.55	129.22	3mを超える	- ~ -	-	-
	それ以外	1.00	1.90 ~ 9.68	100.00	それ以外	0.00 ~ 9.68	2.51	12.67	それ以外	1.00	5.00 ~ 10.80	100.00	それ以外	5.00 ~ 17.55	2.51	12.67
4	100kN/m ² を超える	1.00	0.00 ~ 1.61	124.59	3mを超える	- ~ -	-	-	100kN/m ² を超える	1.00	10.53 ~ 15.99	124.59	3mを超える	- ~ -	-	-
	それ以外	1.00	1.61 ~ 9.39	100.00	それ以外	0.00 ~ 9.39	2.39	12.10	それ以外	1.00	5.00 ~ 10.53	100.00	それ以外	5.00 ~ 15.99	2.39	12.10
5	100kN/m ² を超える	1.00	0.00 ~ 2.05	131.75	3mを超える	- ~ -	-	-	100kN/m ² を超える	1.00	10.53 ~ 18.26	131.75	3mを超える	- ~ -	-	-
	それ以外	1.00	2.05 ~ 9.84	100.00	それ以外	0.00 ~ 9.84	2.39	12.10	それ以外	1.00	5.00 ~ 10.53	100.00	それ以外	5.00 ~ 18.26	2.39	12.10
6	100kN/m ² を超える	1.00	0.00 ~ 1.65	125.28	3mを超える	- ~ -	-	-	100kN/m ² を超える	1.00	10.74 ~ 17.18	125.28	3mを超える	- ~ -	-	-
	それ以外	1.00	1.65 ~ 9.44	100.00	それ以外	0.00 ~ 9.44	2.27	11.48	それ以外	1.00	5.00 ~ 10.74	100.00	それ以外	5.00 ~ 17.18	2.27	11.48
7	100kN/m ² を超える	1.00	0.00 ~ 1.83	128.14	3mを超える	- ~ -	-	-	100kN/m ² を超える	1.00	10.62 ~ 17.70	128.14	3mを超える	- ~ -	-	-
	それ以外	1.00	1.83 ~ 9.61	100.00	それ以外	0.00 ~ 9.61	2.31	11.66	それ以外	1.00	5.00 ~ 10.62	100.00	それ以外	5.00 ~ 17.70	2.31	11.66
8	100kN/m ² を超える	1.00	0.00 ~ 1.54	123.53	3mを超える	- ~ -	-	-	100kN/m ² を超える	1.00	10.53 ~ 15.70	123.53	3mを超える	- ~ -	-	-
	それ以外	1.00	1.54 ~ 9.33	100.00	それ以外	0.00 ~ 9.33	2.39	12.08	それ以外	1.00	5.00 ~ 10.53	100.00	それ以外	5.00 ~ 15.70	2.39	12.08
9	100kN/m ² を超える	1.00	0.00 ~ 1.41	121.36	3mを超える	- ~ -	-	-	100kN/m ² を超える	1.00	10.77 ~ 15.98	121.36	3mを超える	- ~ -	-	-
	それ以外	1.00	1.41 ~ 9.19	100.00	それ以外	0.00 ~ 9.19	2.26	11.44	それ以外	1.00	5.00 ~ 10.77	100.00	それ以外	5.00 ~ 15.98	2.26	11.44
10	100kN/m ² を超える	1.00	0.00 ~ 1.05	115.82	3mを超える	- ~ -	-	-	100kN/m ² を超える	1.00	10.55 ~ 13.85	115.82	3mを超える	- ~ -	-	-
	それ以外	1.00	1.05 ~ 8.84	100.00	それ以外	0.00 ~ 8.84	2.15	10.88	それ以外	1.00	5.00 ~ 10.55	100.00	それ以外	5.00 ~ 13.85	2.15	10.88
11	100kN/m ² を超える	-	- ~ -	-	3mを超える	- ~ -	-	-	100kN/m ² を超える	-	- ~ -	-	3mを超える	- ~ -	-	-
	それ以外	1.00	0.00 ~ 6.39	80.45	それ以外	0.00 ~ 0.00	1.67	8.44	それ以外	1.00	5.00 ~ 7.65	80.45	それ以外	5.00 ~ 7.65	1.67	8.44
12	100kN/m ² を超える	-	- ~ -	-	3mを超える	- ~ -	-	-	100kN/m ² を超える	-	- ~ -	-	3mを超える	- ~ -	-	-
	それ以外	1.00	0.00 ~ 6.47	81.54	それ以外	0.00 ~ 0.00	1.58	7.97	それ以外	1.00	5.00 ~ 8.47	81.54	それ以外	5.00 ~ 8.47	1.58	7.97
	100kN/m ² を超える		~		3mを超える	~			100kN/m ² を超える		~		3mを超える	~		
	それ以外		~		それ以外	~			それ以外		~		それ以外	~		
	100kN/m ² を超える		~		3mを超える	~			100kN/m ² を超える		~		3mを超える	~		
	それ以外		~		それ以外	~			それ以外		~		それ以外	~		
	100kN/m ² を超える		~		3mを超える	~			100kN/m ² を超える		~		3mを超える	~		
	それ以外		~		それ以外	~			それ以外		~		それ以外	~		