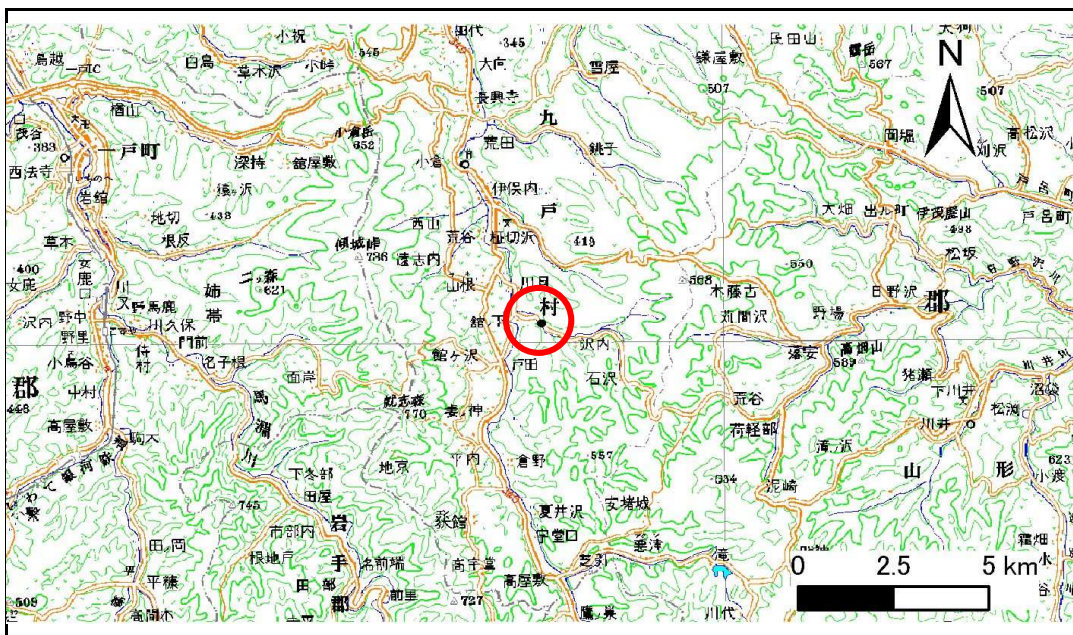


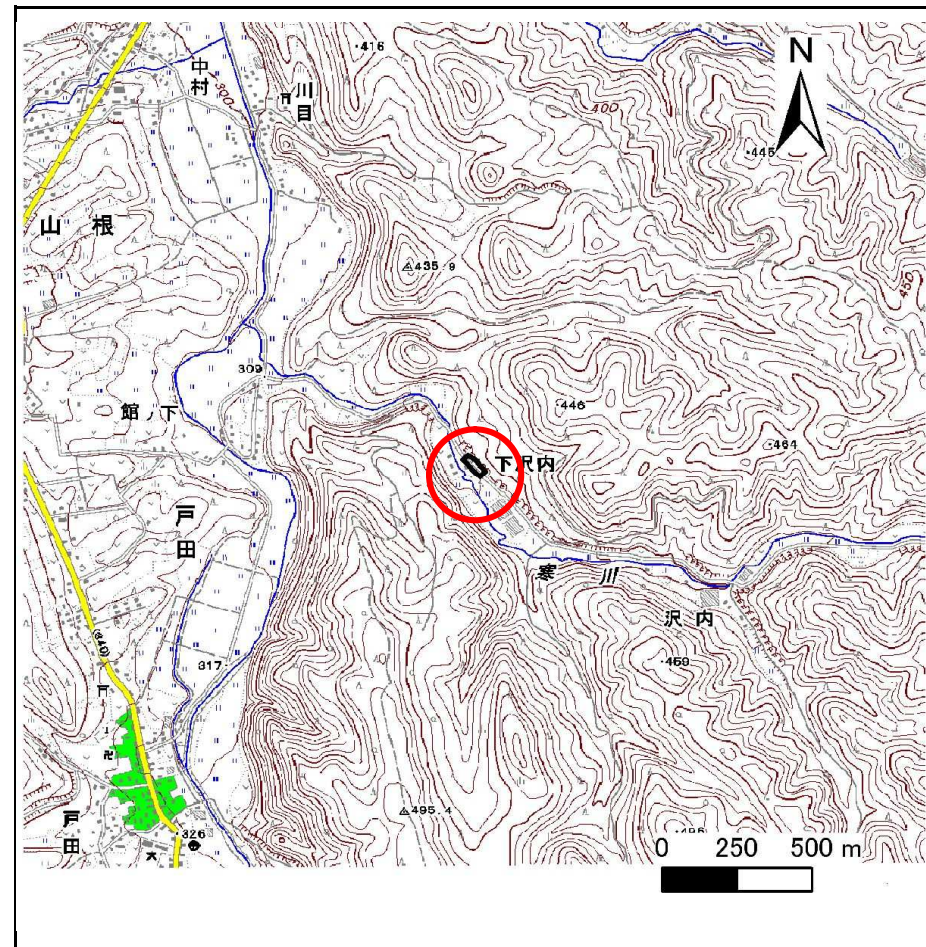
土砂災害防止に関する基礎調査(急傾斜地の崩壊)

表紙 概況、位置図

自然現象の種類	急傾斜地の崩壊
箇所番号	021B1014
箇所名	山根-6
所在地	岩手県九戸郡九戸村大字山根1地割
調査機関	県北広域振興局土木部二戸土木センター



位置図(S=1:200,000)



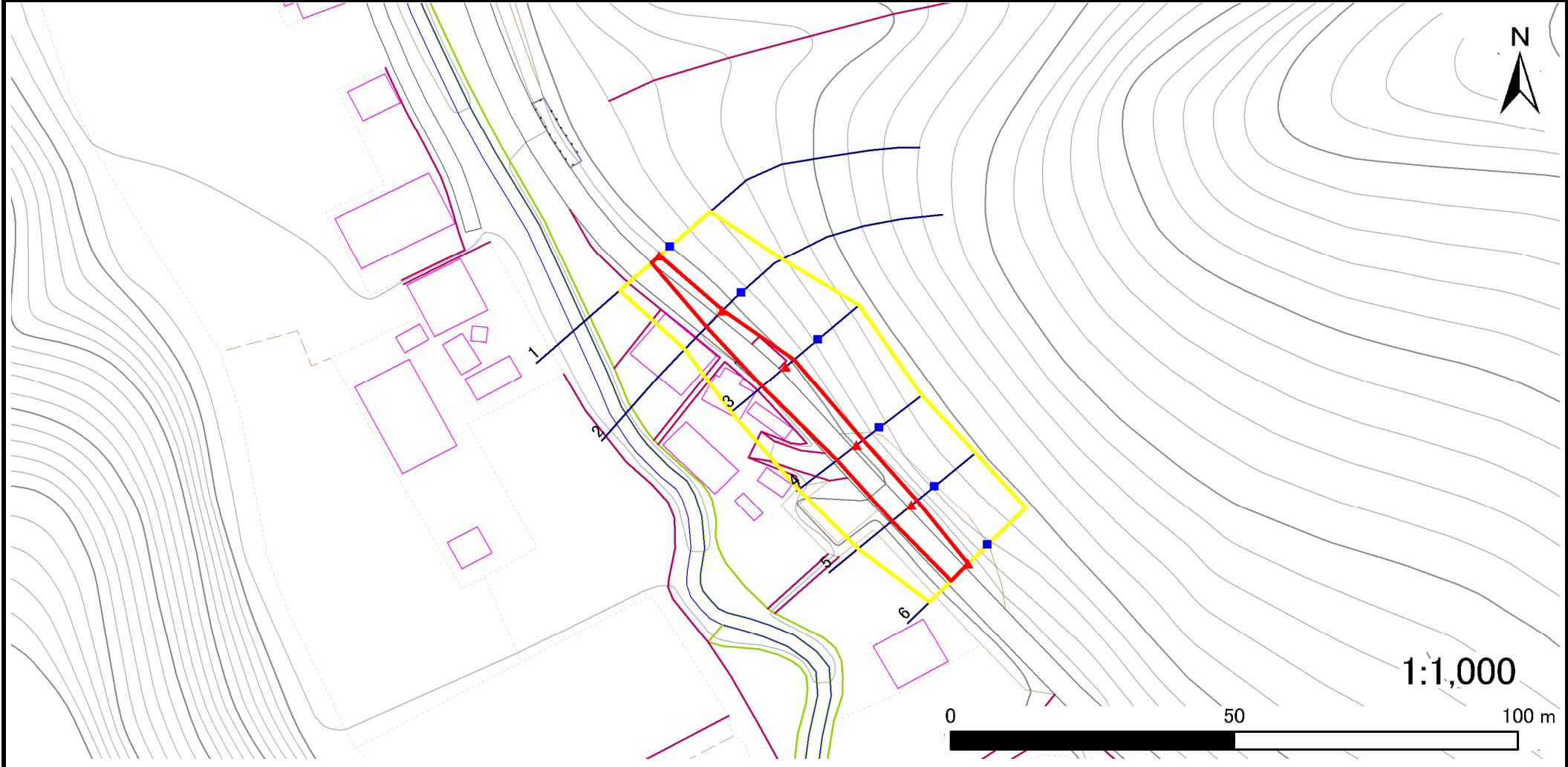
概況図(S=1:25,000)

急傾斜地の崩壊区域調査

様式3-1 危害のおそれのある土地、著しい危害のおそれのある土地の設定図

調査年度 平成23年度

急傾斜地の位置	箇所番号	021B1014	箇所名	山根-6	所在地	岩手県九戸郡九戸村大字山根1地割
---------	------	----------	-----	------	-----	------------------



凡例	■ 上端	— 横断測線	▭ 危害のおそれのある土地の区域	▭ 土石等の移動による力が100kN/m ² を超える範囲
	▲ 下端		▭ 著しい危害のおそれのある土地の区域	▭ 土石等の堆積高が3mを超える範囲

急傾斜地の崩壊区域調書

様式3-2 建築物に作用すると想定される衝撃に関する事項(1/1)

調査年度

平成23年度

急傾斜地の位置		箇所番号		021B1014		箇所名		山根-6		所在地		岩手県九戸郡九戸村大字山根1地割				
横断 測線 番号	急傾斜地の下端に隣接する土地								急傾斜地内							
	土石等の移動の高さと力の大きさ				土石等の堆積高さと力の大きさ				土石等の移動の高さと力の大きさ				土石等の堆積高さと力の大きさ			
	区 分	高さ (m)	下端からの距離 (m)	力の大きさ (kN/m ²)	区 分	下端からの水平 距離(m)	高さ (m)	力の大きさ (kN/m ²)	区 分	高さ (m)	上端からの比高 (m)	力の大きさ (kN/m ²)	区 分	上端からの比高 (m)	高さ (m)	力の大きさ (kN/m ²)
1	100kN/m ² を超える	-	- ~ -	-	3mを超える	- ~ -	-	-	100kN/m ² を超える	-	- ~ -	-	3mを超える	- ~ -	-	-
	それ以外	1.00	0.00 ~ 2.01	27.88	それ以外	0.00 ~ 2.01	2.58	13.05	それ以外	1.00	5.00 ~ 5.00	27.88	それ以外	5.00 ~ 5.00	2.58	13.05
2	100kN/m ² を超える	-	- ~ -	-	3mを超える	- ~ -	-	-	100kN/m ² を超える	-	- ~ -	-	3mを超える	- ~ -	-	-
	それ以外	1.00	0.00 ~ 4.31	53.80	それ以外	0.00 ~ 4.31	2.01	10.15	それ以外	1.00	5.00 ~ 5.10	53.80	それ以外	5.00 ~ 5.10	2.01	10.15
3	100kN/m ² を超える	-	- ~ -	-	3mを超える	- ~ -	-	-	100kN/m ² を超える	-	- ~ -	-	3mを超える	- ~ -	-	-
	それ以外	1.00	0.00 ~ 5.83	72.90	それ以外	0.00 ~ 5.83	1.84	9.32	それ以外	1.00	5.00 ~ 6.70	72.90	それ以外	5.00 ~ 6.70	1.84	9.32
4	100kN/m ² を超える	-	- ~ -	-	3mを超える	- ~ -	-	-	100kN/m ² を超える	-	- ~ -	-	3mを超える	- ~ -	-	-
	それ以外	1.00	0.00 ~ 4.69	58.49	それ以外	0.00 ~ 4.69	2.19	11.05	それ以外	1.00	5.00 ~ 6.90	58.49	それ以外	5.00 ~ 6.90	2.19	11.05
5	100kN/m ² を超える	-	- ~ -	-	3mを超える	- ~ -	-	-	100kN/m ² を超える	-	- ~ -	-	3mを超える	- ~ -	-	-
	それ以外	1.00	0.00 ~ 4.79	59.72	それ以外	0.00 ~ 4.79	2.12	10.69	それ以外	1.00	5.00 ~ 6.50	59.72	それ以外	5.00 ~ 6.50	2.12	10.69
6	100kN/m ² を超える	-	- ~ -	-	3mを超える	- ~ -	-	-	100kN/m ² を超える	-	- ~ -	-	3mを超える	- ~ -	-	-
	それ以外	1.00	0.00 ~ 4.46	55.68	それ以外	0.00 ~ 4.46	1.96	9.90	それ以外	1.00	5.00 ~ 5.10	55.68	それ以外	5.00 ~ 5.10	1.96	9.90
	100kN/m ² を超える		~		3mを超える	~			100kN/m ² を超える		~		3mを超える	~		
	それ以外		~		それ以外	~			それ以外		~		それ以外	~		
	100kN/m ² を超える		~		3mを超える	~			100kN/m ² を超える		~		3mを超える	~		
	それ以外		~		それ以外	~			それ以外		~		それ以外	~		
	100kN/m ² を超える		~		3mを超える	~			100kN/m ² を超える		~		3mを超える	~		
	それ以外		~		それ以外	~			それ以外		~		それ以外	~		
	100kN/m ² を超える		~		3mを超える	~			100kN/m ² を超える		~		3mを超える	~		
	それ以外		~		それ以外	~			それ以外		~		それ以外	~		
	100kN/m ² を超える		~		3mを超える	~			100kN/m ² を超える		~		3mを超える	~		
	それ以外		~		それ以外	~			それ以外		~		それ以外	~		
	100kN/m ² を超える		~		3mを超える	~			100kN/m ² を超える		~		3mを超える	~		
	それ以外		~		それ以外	~			それ以外		~		それ以外	~		