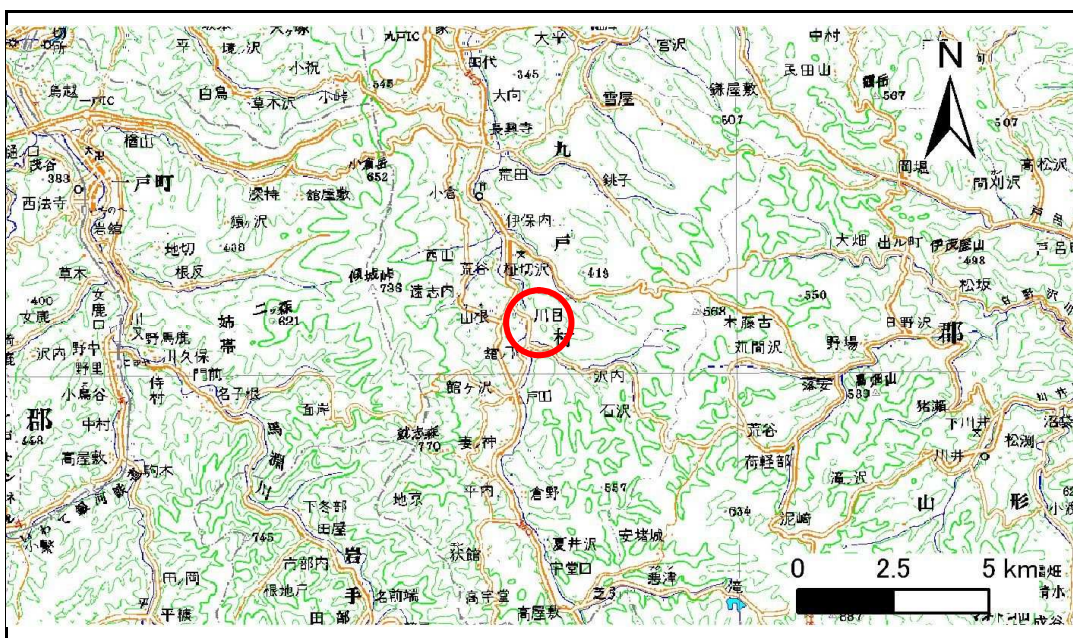


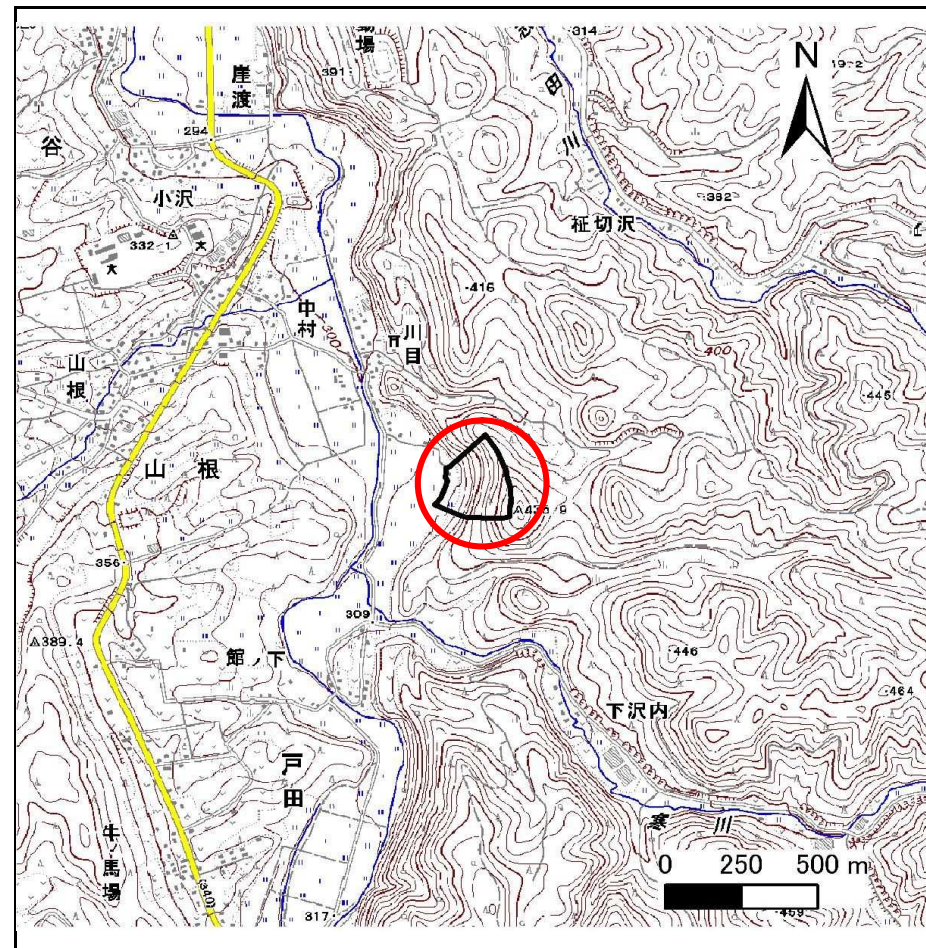
土砂災害防止に関する基礎調査(急傾斜地の崩壊)

表紙 概況、位置図

自然現象の種類	急傾斜地の崩壊
箇所番号	021B1013
箇所名	山根-5
所在地	岩手県九戸郡九戸村大字山根1地割
調査機関	県北広域振興局土木部二戸土木センター



位置図(S=1:200,000)



概況図(S=1:25,000)

急傾斜地の崩壊区域調査

様式3-1 危害のおそれのある土地、著しい危害のおそれのある土地の設定図

調査年度 平成23年度

急傾斜地の位置	箇所番号	021B1013	箇所名	山根-5	所在地	岩手県九戸郡九戸村大字山根1地割
---------	------	----------	-----	------	-----	------------------



凡例	■ 上端	— 横断測線	▭ 危害のおそれのある土地の区域	▭ 土石等の移動による力が100kN/m ² を超える範囲
	▲ 下端		▭ 著しい危害のおそれのある土地の区域	▭ 土石等の堆積高が3mを超える範囲

急傾斜地の崩壊区域調査

様式様式3-1 危害のおそれのある土地、著しい危害のおそれのある土地の設定図

調査年度

平成23年度

急傾斜地の位置

箇所番号

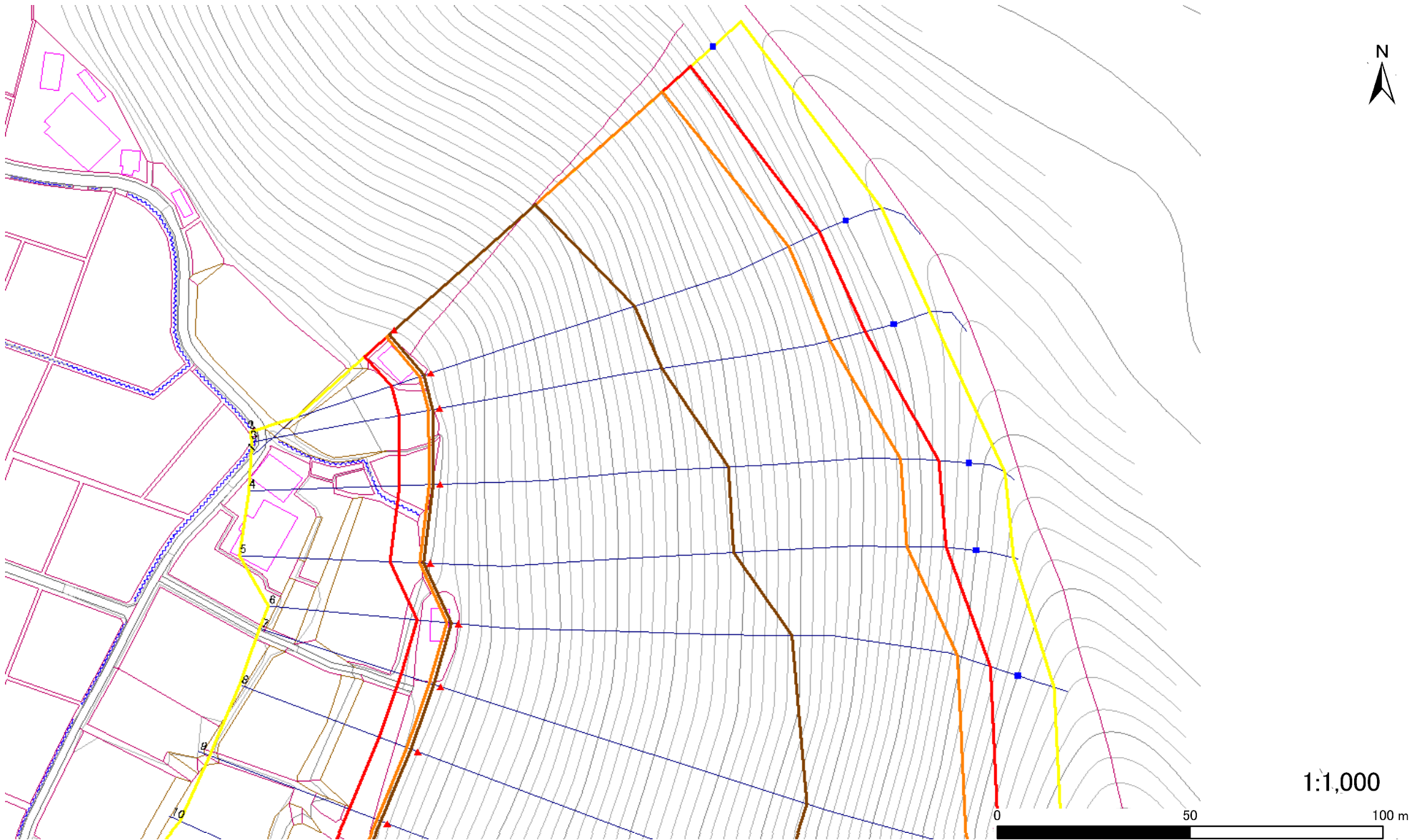
021B1013

箇所名

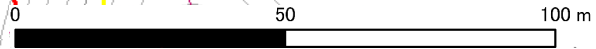
山根-5

所在地

岩手県九戸郡九戸村大字山根1地割



1:1,000



- | | | | | |
|-----------|--|--|--|--|
| 凡例 | ■ 上端 | — 横断測線 | 危害のおそれのある土地の区域 | 土石等の移動による力が100kN/m ² を超える範囲 |
| | ▲ 下端 | | 著しい危害のおそれのある土地の区域 | 土石等の堆積高が3mを超える範囲 |

急傾斜地の崩壊区域調書

様式様式3-1 危害のおそれのある土地、著しい危害のおそれのある土地の設定図

調査年度

平成23年度

急傾斜地の位置

箇所番号

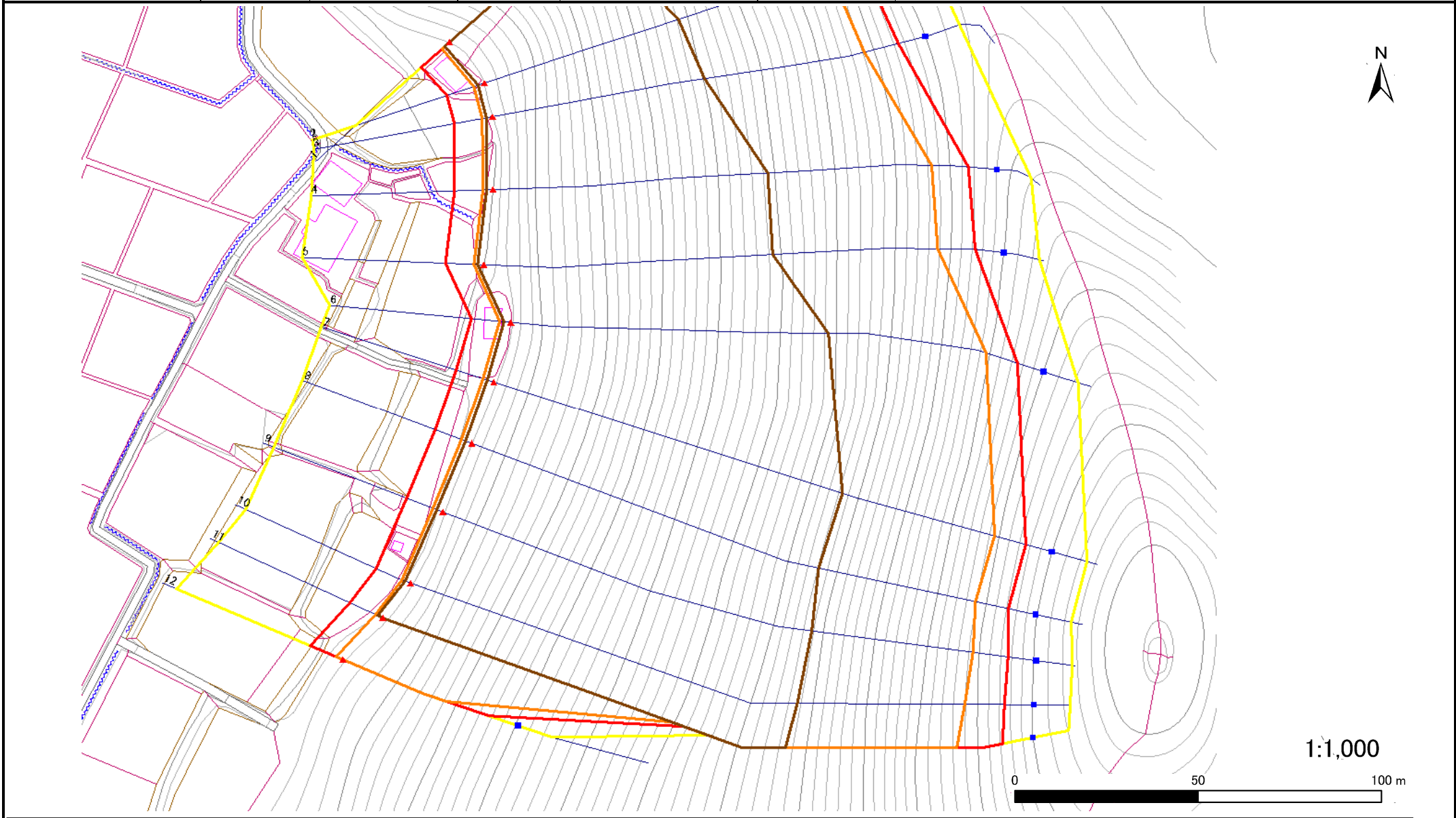
021B1013

箇所名

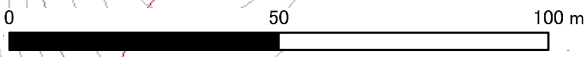
山根-5

所在地

岩手県九戸郡九戸村大字山根1地割



1:1,000



凡例

- 上端
- 横断測線
- 危害のおそれのある土地の区域
- 土石等の移動による力が 100kN/m^2 を超える範囲
- ▲ 下端
- 著しい危害のおそれのある土地の区域
- 土石等の堆積高が 3m を超える範囲

急傾斜地の崩壊区域調書

様式3-2 建築物に作用すると想定される衝撃に関する事項(1/1)

												調査年度	平成23年度				
急傾斜地の位置		箇所番号		021B1013		箇所名		山根-5		所在地		岩手県九戸郡九戸村大字山根1地割					
横断 測線 番号	急傾斜地の下端に隣接する土地								急傾斜地内								
	土石等の移動の高さと力の大きさ				土石等の堆積高さと力の大きさ				土石等の移動の高さと力の大きさ				土石等の堆積高さと力の大きさ				
	区分	高さ (m)	下端からの距離 (m)	力の大きさ (kN/m ²)	区分	下端からの水平 距離(m)	高さ (m)	力の大きさ (kN/m ²)	区分	高さ (m)	上端からの比高 (m)	力の大きさ (kN/m ²)	区分	上端からの比高 (m)	高さ (m)	力の大きさ (kN/m ²)	
1	100kN/m ² を超える	1.00	0.00 ~ 2.78	143.95	3mを超える	0.00 ~ 1.74	3.71	18.75	100kN/m ² を超える	1.00	11.40 ~ 71.78	143.95	3mを超える	40.00 ~ 71.78	3.71	18.75	
	それ以外	1.00	2.78 ~ 10.57	100.00	それ以外	1.74 ~ 10.57	3.00	15.16	それ以外	1.00	5.00 ~ 11.40	100.00	それ以外	5.00 ~ 40.00	3.00	15.16	
2	100kN/m ² を超える	1.00	0.00 ~ 3.12	149.70	3mを超える	0.00 ~ 1.88	3.79	19.16	100kN/m ² を超える	1.00	10.98 ~ 77.45	149.70	3mを超える	40.00 ~ 77.45	3.79	19.16	
	それ以外	1.00	3.12 ~ 10.90	100.00	それ以外	1.88 ~ 10.90	3.00	15.16	それ以外	1.00	5.00 ~ 10.98	100.00	それ以外	5.00 ~ 40.00	3.00	15.16	
3	100kN/m ² を超える	1.00	0.00 ~ 2.93	146.45	3mを超える	0.00 ~ 1.80	3.74	18.92	100kN/m ² を超える	1.00	11.20 ~ 78.25	146.45	3mを超える	40.00 ~ 78.25	3.74	18.92	
	それ以外	1.00	2.93 ~ 10.71	100.00	それ以外	1.80 ~ 10.71	3.00	15.16	それ以外	1.00	5.00 ~ 11.20	100.00	それ以外	5.00 ~ 40.00	3.00	15.16	
4	100kN/m ² を超える	1.00	0.00 ~ 2.81	144.43	3mを超える	0.00 ~ 1.75	3.71	18.78	100kN/m ² を超える	1.00	11.36 ~ 88.00	144.43	3mを超える	40.00 ~ 88.00	3.71	18.78	
	それ以外	1.00	2.81 ~ 10.60	100.00	それ以外	1.75 ~ 10.60	3.00	15.16	それ以外	1.00	5.00 ~ 11.36	100.00	それ以外	5.00 ~ 40.00	3.00	15.16	
5	100kN/m ² を超える	1.00	0.00 ~ 2.75	143.38	3mを超える	0.00 ~ 1.73	3.70	18.70	100kN/m ² を超える	1.00	11.45 ~ 90.00	143.38	3mを超える	40.00 ~ 90.00	3.70	18.70	
	それ以外	1.00	2.75 ~ 10.53	100.00	それ以外	1.73 ~ 10.53	3.00	15.16	それ以外	1.00	5.00 ~ 11.45	100.00	それ以外	5.00 ~ 40.00	3.00	15.16	
6	100kN/m ² を超える	1.00	0.00 ~ 3.08	149.11	3mを超える	0.00 ~ 1.87	3.78	19.11	100kN/m ² を超える	1.00	11.02 ~ 97.77	149.11	3mを超える	40.00 ~ 97.77	3.78	19.11	
	それ以外	1.00	3.08 ~ 10.87	100.00	それ以外	1.87 ~ 10.87	3.00	15.16	それ以外	1.00	5.00 ~ 11.02	100.00	それ以外	5.00 ~ 40.00	3.00	15.16	
7	100kN/m ² を超える	1.00	0.00 ~ 3.14	150.08	3mを超える	0.00 ~ 1.89	3.80	19.18	100kN/m ² を超える	1.00	10.96 ~ 107.39	150.08	3mを超える	40.00 ~ 107.39	3.80	19.18	
	それ以外	1.00	3.14 ~ 10.92	100.00	それ以外	1.89 ~ 10.92	3.00	15.16	それ以外	1.00	5.00 ~ 10.96	100.00	それ以外	5.00 ~ 40.00	3.00	15.16	
8	100kN/m ² を超える	1.00	0.00 ~ 3.02	148.04	3mを超える	0.00 ~ 1.84	3.77	19.03	100kN/m ² を超える	1.00	11.10 ~ 106.65	148.04	3mを超える	40.00 ~ 106.65	3.77	19.03	
	それ以外	1.00	3.02 ~ 10.81	100.00	それ以外	1.84 ~ 10.81	3.00	15.16	それ以外	1.00	5.00 ~ 11.10	100.00	それ以外	5.00 ~ 40.00	3.00	15.16	
9	100kN/m ² を超える	1.00	0.00 ~ 2.90	145.93	3mを超える	0.00 ~ 1.79	3.74	18.88	100kN/m ² を超える	1.00	11.25 ~ 108.86	145.93	3mを超える	40.00 ~ 108.86	3.74	18.88	
	それ以外	1.00	2.90 ~ 10.68	100.00	それ以外	1.79 ~ 10.68	3.00	15.16	それ以外	1.00	5.00 ~ 11.25	100.00	それ以外	5.00 ~ 40.00	3.00	15.16	
10	100kN/m ² を超える	1.00	0.00 ~ 2.58	140.61	3mを超える	0.00 ~ 1.67	3.67	18.52	100kN/m ² を超える	1.00	11.71 ~ 109.02	140.61	3mを超える	40.00 ~ 109.02	3.67	18.52	
	それ以外	1.00	2.58 ~ 10.37	100.00	それ以外	1.67 ~ 10.37	3.00	15.16	それ以外	1.00	5.00 ~ 11.71	100.00	それ以外	5.00 ~ 40.00	3.00	15.16	
11	100kN/m ² を超える	1.00	0.00 ~ 2.20	134.18	3mを超える	0.00 ~ 1.52	3.59	18.14	100kN/m ² を超える	1.00	12.43 ~ 108.72	134.18	3mを超える	40.00 ~ 108.72	3.59	18.14	
	それ以外	1.00	2.20 ~ 9.98	100.00	それ以外	1.52 ~ 9.98	3.00	15.16	それ以外	1.00	5.00 ~ 12.43	100.00	それ以外	5.00 ~ 40.00	3.00	15.16	
12	100kN/m ² を超える	1.00	0.00 ~ 1.98	130.56	3mを超える	- ~ -	-	-	100kN/m ² を超える	1.00	12.28 ~ 30.55	130.56	3mを超える	- ~ -	-	-	
	それ以外	1.00	1.98 ~ 9.76	100.00	それ以外	0.00 ~ 9.76	2.82	14.23	それ以外	1.00	5.00 ~ 12.28	100.00	それ以外	5.00 ~ 30.55	2.82	14.23	
	100kN/m ² を超える		~		3mを超える	~			100kN/m ² を超える		~		3mを超える	~			
	それ以外		~		それ以外	~			それ以外		~		それ以外	~			
	100kN/m ² を超える		~		3mを超える	~			100kN/m ² を超える		~		3mを超える	~			
	それ以外		~		それ以外	~			それ以外		~		それ以外	~			
	100kN/m ² を超える		~		3mを超える	~			100kN/m ² を超える		~		3mを超える	~			
	それ以外		~		それ以外	~			それ以外		~		それ以外	~			