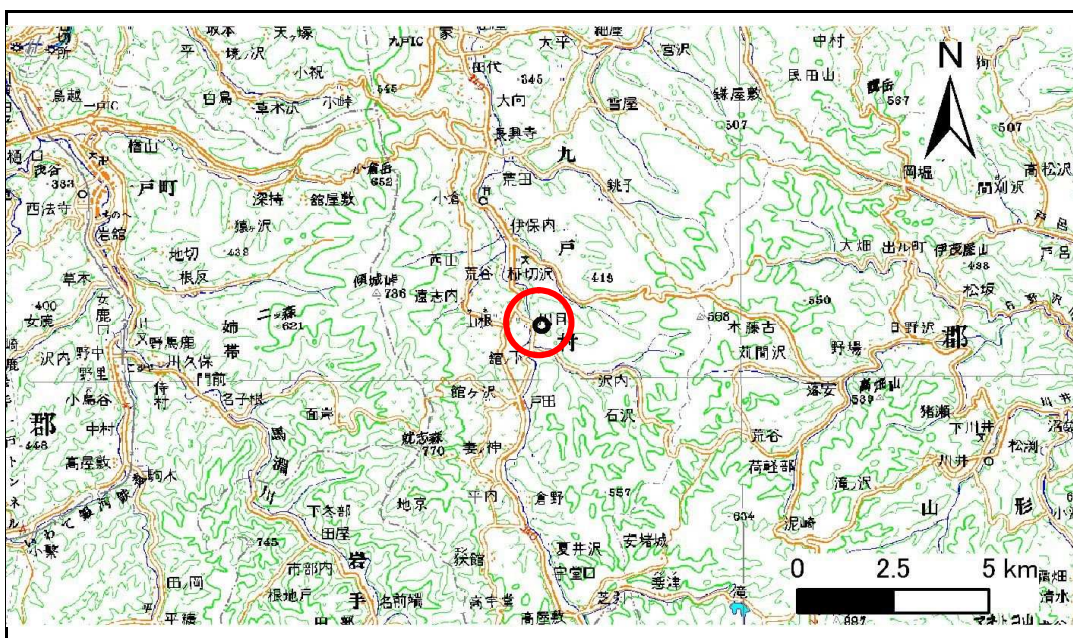


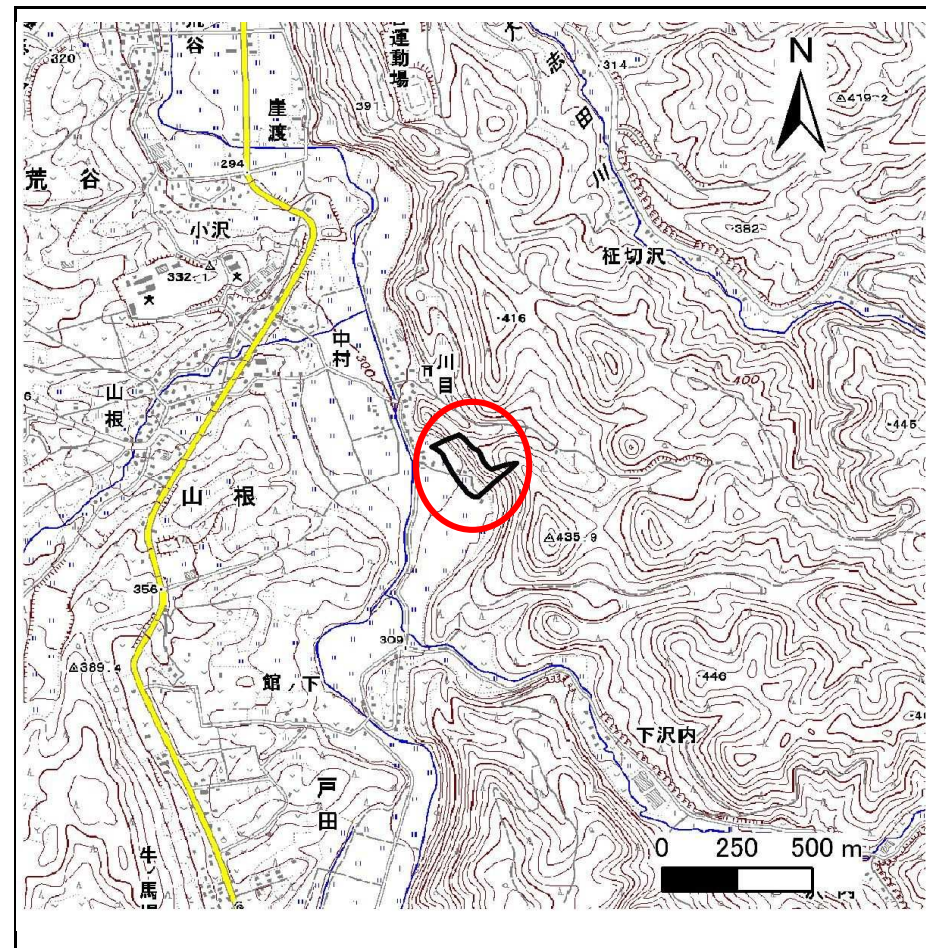
土砂災害防止に関する基礎調査(急傾斜地の崩壊)

表紙 概況、位置図

自然現象の種類	急傾斜地の崩壊
箇所番号	021B1012
箇所名	山根-4
所在地	岩手県九戸郡九戸村大字山根1地割
調査機関	県北広域振興局土木部二戸土木センター



位置図(S=1:200,000)



概況図(S=1:25,000)

急傾斜地の崩壊区域調査

様式3-1 危害のおそれのある土地、著しい危害のおそれのある土地の設定図

調査年度 平成23年度

急傾斜地の位置 箇所番号 021B1012 箇所名 山根-4 所在地 岩手県九戸郡九戸村大字山根1地割



- | | | | | |
|----|------|--------|---------------------|--|
| 凡例 | ■ 上端 | — 横断測線 | — 危害のおそれのある土地の区域 | — 土石等の移動による力が100kN/m ² を超える範囲 |
| | ▲ 下端 | | — 著しい危害のおそれのある土地の区域 | — 土石等の堆積高が3mを超える範囲 |

急傾斜地の崩壊区域調査

様式3-1 危害のおそれのある土地、著しい危害のおそれのある土地の設定図

調査年度

平成23年度

急傾斜地の位置

箇所番号

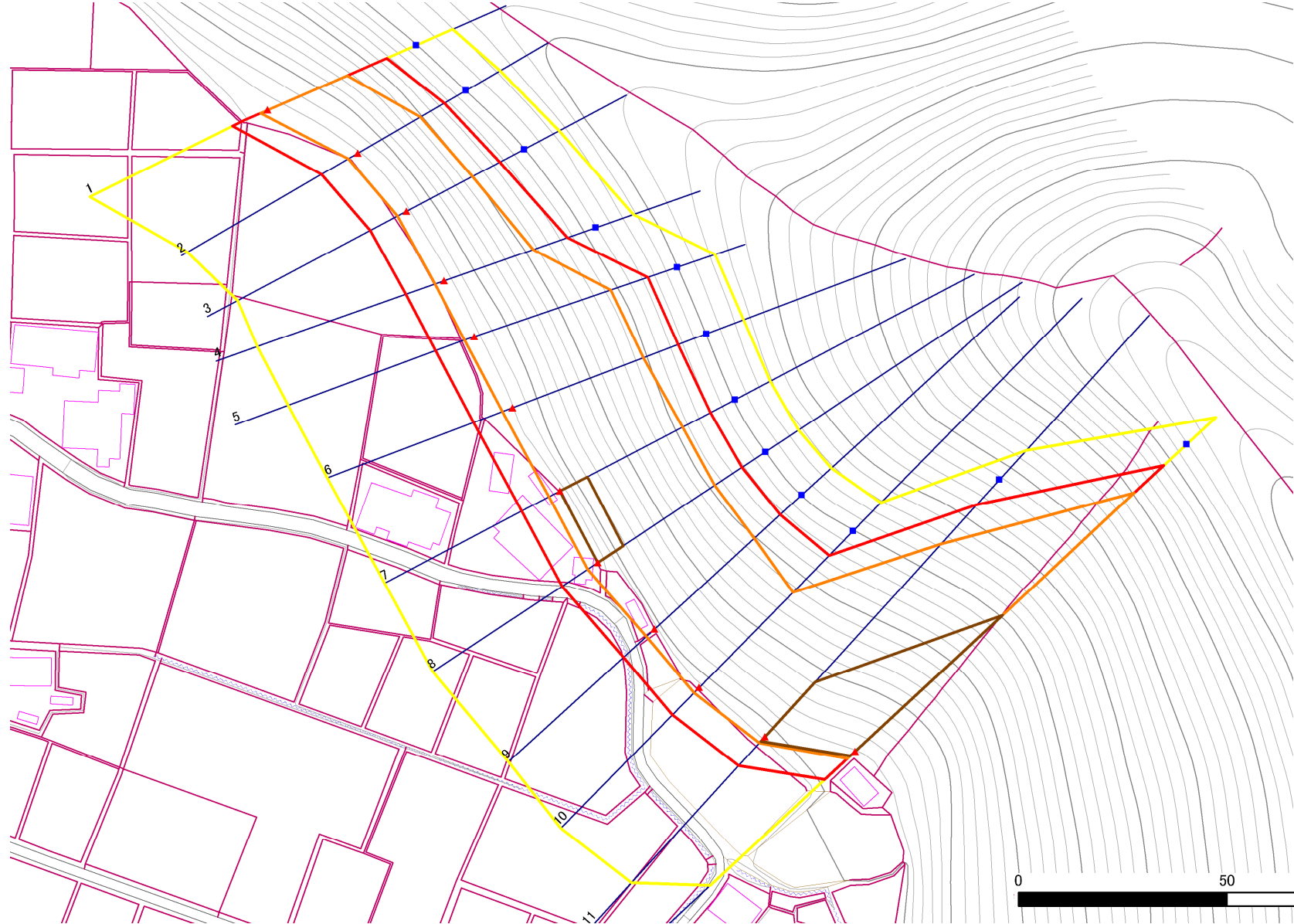
021B1012

箇所名

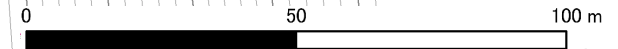
山根-4

所在地

岩手県九戸郡九戸村大字山根1地割



1:1,000



- | | | | | |
|-----------|------|--------|---------------------|--|
| 凡例 | ■ 上端 | — 横断測線 | — 危害のおそれのある土地の区域 | — 土石等の移動による力が100kN/m ² を超える範囲 |
| | ▲ 下端 | | — 著しい危害のおそれのある土地の区域 | — 土石等の堆積高が3mを超える範囲 |

急傾斜地の崩壊区域調書

様式3-2 建築物に作用すると想定される衝撃に関する事項(1/1)

調査年度

平成23年度

急傾斜地の位置		箇所番号		021B1012		箇所名		山根-4		所在地		岩手県九戸郡九戸村大字山根1地割				
横断 測線 番号	急傾斜地の下端に隣接する土地								急傾斜地内							
	土石等の移動の高さと力の大きさ				土石等の堆積高さと力の大きさ				土石等の移動の高さと力の大きさ				土石等の堆積高さと力の大きさ			
	区分	高さ (m)	下端からの距離 (m)	力の大きさ (kN/m ²)	区分	下端からの水平 距離(m)	高さ (m)	力の大きさ (kN/m ²)	区分	高さ (m)	上端からの比高 (m)	力の大きさ (kN/m ²)	区分	上端からの比高 (m)	高さ (m)	力の大きさ (kN/m ²)
1	100kN/m ² を超える	1.00	0.00 ~ 2.00	130.85	3mを超える	- ~ -	-	-	100kN/m ² を超える	1.00	11.70 ~ 25.11	130.85	3mを超える	- ~ -	-	-
	それ以外	1.00	2.00 ~ 9.78	100.00	それ以外	0.00 ~ 9.78	2.77	13.98	それ以外	1.00	5.00 ~ 11.70	100.00	それ以外	5.00 ~ 25.11	2.77	13.98
2	100kN/m ² を超える	1.00	0.00 ~ 2.92	146.27	3mを超える	- ~ -	-	-	100kN/m ² を超える	1.00	10.54 ~ 24.95	146.27	3mを超える	- ~ -	-	-
	それ以外	1.00	2.92 ~ 10.70	100.00	それ以外	0.00 ~ 10.70	2.74	13.84	それ以外	1.00	5.00 ~ 10.54	100.00	それ以外	5.00 ~ 24.95	2.74	13.84
3	100kN/m ² を超える	1.00	0.00 ~ 2.63	141.43	3mを超える	- ~ -	-	-	100kN/m ² を超える	1.00	10.62 ~ 24.13	141.43	3mを超える	- ~ -	-	-
	それ以外	1.00	2.63 ~ 10.42	100.00	それ以外	0.00 ~ 10.42	2.63	13.28	それ以外	1.00	5.00 ~ 10.62	100.00	それ以外	5.00 ~ 24.13	2.63	13.28
4	100kN/m ² を超える	1.00	0.00 ~ 2.47	138.67	3mを超える	- ~ -	-	-	100kN/m ² を超える	1.00	11.05 ~ 26.69	138.67	3mを超える	- ~ -	-	-
	それ以外	1.00	2.47 ~ 10.25	100.00	それ以外	0.00 ~ 10.25	2.85	14.40	それ以外	1.00	5.00 ~ 11.05	100.00	それ以外	5.00 ~ 26.69	2.85	14.40
5	100kN/m ² を超える	1.00	0.00 ~ 2.61	141.02	3mを超える	- ~ -	-	-	100kN/m ² を超える	1.00	11.31 ~ 34.52	141.02	3mを超える	- ~ -	-	-
	それ以外	1.00	2.61 ~ 10.39	100.00	それ以外	0.00 ~ 10.39	2.91	14.71	それ以外	1.00	5.00 ~ 11.31	100.00	それ以外	5.00 ~ 34.52	2.91	14.71
6	100kN/m ² を超える	1.00	0.00 ~ 2.73	143.10	3mを超える	- ~ -	-	-	100kN/m ² を超える	1.00	11.12 ~ 34.12	143.10	3mを超える	- ~ -	-	-
	それ以外	1.00	2.73 ~ 10.52	100.00	それ以外	0.00 ~ 10.52	2.94	14.85	それ以外	1.00	5.00 ~ 11.12	100.00	それ以外	5.00 ~ 34.12	2.94	14.85
7	100kN/m ² を超える	1.00	0.00 ~ 3.20	151.25	3mを超える	0.00 ~ 0.10	3.05	15.43	100kN/m ² を超える	1.00	10.65 ~ 35.50	151.25	3mを超える	30.00 ~ 35.50	3.05	15.43
	それ以外	1.00	3.20 ~ 10.99	100.00	それ以外	0.10 ~ 10.99	3.00	15.16	それ以外	1.00	5.00 ~ 10.65	100.00	それ以外	5.00 ~ 30.00	3.00	15.16
8	100kN/m ² を超える	1.00	0.00 ~ 3.10	149.40	3mを超える	0.00 ~ 0.04	3.02	15.27	100kN/m ² を超える	1.00	10.74 ~ 35.31	149.40	3mを超える	30.00 ~ 35.31	3.02	15.27
	それ以外	1.00	3.10 ~ 10.88	100.00	それ以外	0.04 ~ 10.88	3.00	15.16	それ以外	1.00	5.00 ~ 10.74	100.00	それ以外	5.00 ~ 30.00	3.00	15.16
9	100kN/m ² を超える	1.00	0.00 ~ 2.87	145.52	3mを超える	- ~ -	-	-	100kN/m ² を超える	1.00	10.92 ~ 33.72	145.52	3mを超える	- ~ -	-	-
	それ以外	1.00	2.87 ~ 10.66	100.00	それ以外	0.00 ~ 10.66	2.97	15.03	それ以外	1.00	5.00 ~ 10.92	100.00	それ以外	5.00 ~ 33.72	2.97	15.03
10	100kN/m ² を超える	1.00	0.00 ~ 1.91	129.40	3mを超える	- ~ -	-	-	100kN/m ² を超える	1.00	12.57 ~ 32.20	129.40	3mを超える	- ~ -	-	-
	それ以外	1.00	1.91 ~ 9.69	100.00	それ以外	0.00 ~ 9.69	2.80	14.13	それ以外	1.00	5.00 ~ 12.57	100.00	それ以外	5.00 ~ 32.20	2.80	14.13
11	100kN/m ² を超える	1.00	0.00 ~ 2.06	131.95	3mを超える	0.00 ~ 1.48	3.57	18.04	100kN/m ² を超える	1.00	12.67 ~ 50.89	131.95	3mを超える	40.00 ~ 50.89	3.57	18.04
	それ以外	1.00	2.06 ~ 9.85	100.00	それ以外	1.48 ~ 9.85	3.00	15.16	それ以外	1.00	5.00 ~ 12.67	100.00	それ以外	5.00 ~ 40.00	3.00	15.16
12	100kN/m ² を超える	1.00	0.00 ~ 2.76	143.54	3mを超える	0.00 ~ 1.73	3.70	18.72	100kN/m ² を超える	1.00	11.43 ~ 71.92	143.54	3mを超える	40.00 ~ 71.92	3.70	18.72
	それ以外	1.00	2.76 ~ 10.54	100.00	それ以外	1.73 ~ 10.54	3.00	15.16	それ以外	1.00	5.00 ~ 11.43	100.00	それ以外	5.00 ~ 40.00	3.00	15.16
	100kN/m ² を超える		~		3mを超える	~			100kN/m ² を超える		~		3mを超える	~		
	それ以外		~		それ以外	~			それ以外		~		それ以外	~		
	100kN/m ² を超える		~		3mを超える	~			100kN/m ² を超える		~		3mを超える	~		
	それ以外		~		それ以外	~			それ以外		~		それ以外	~		
	100kN/m ² を超える		~		3mを超える	~			100kN/m ² を超える		~		3mを超える	~		
	それ以外		~		それ以外	~			それ以外		~		それ以外	~		