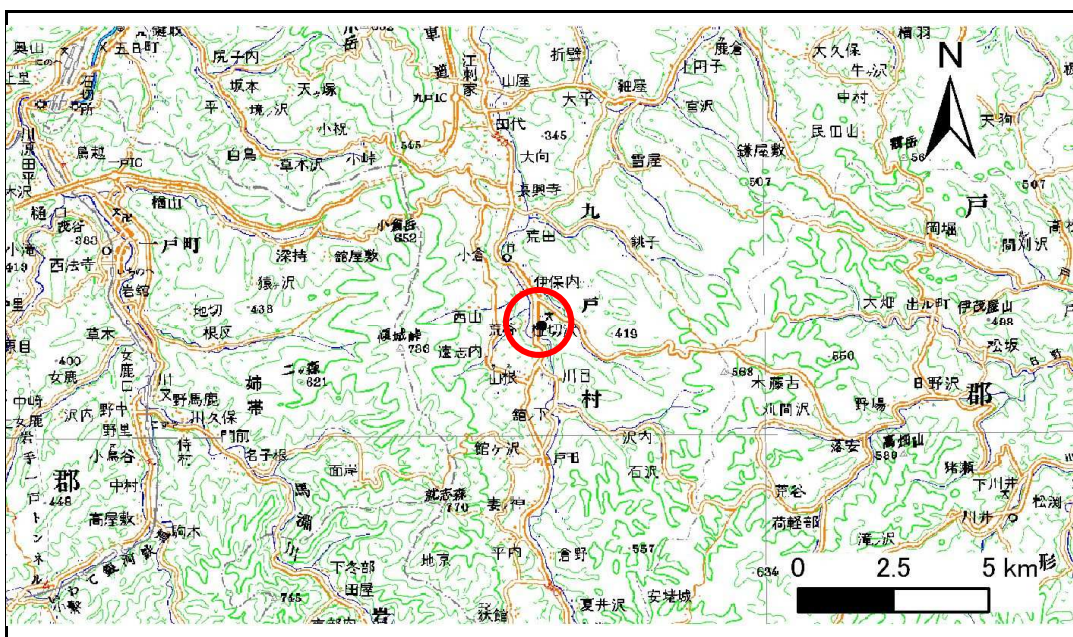


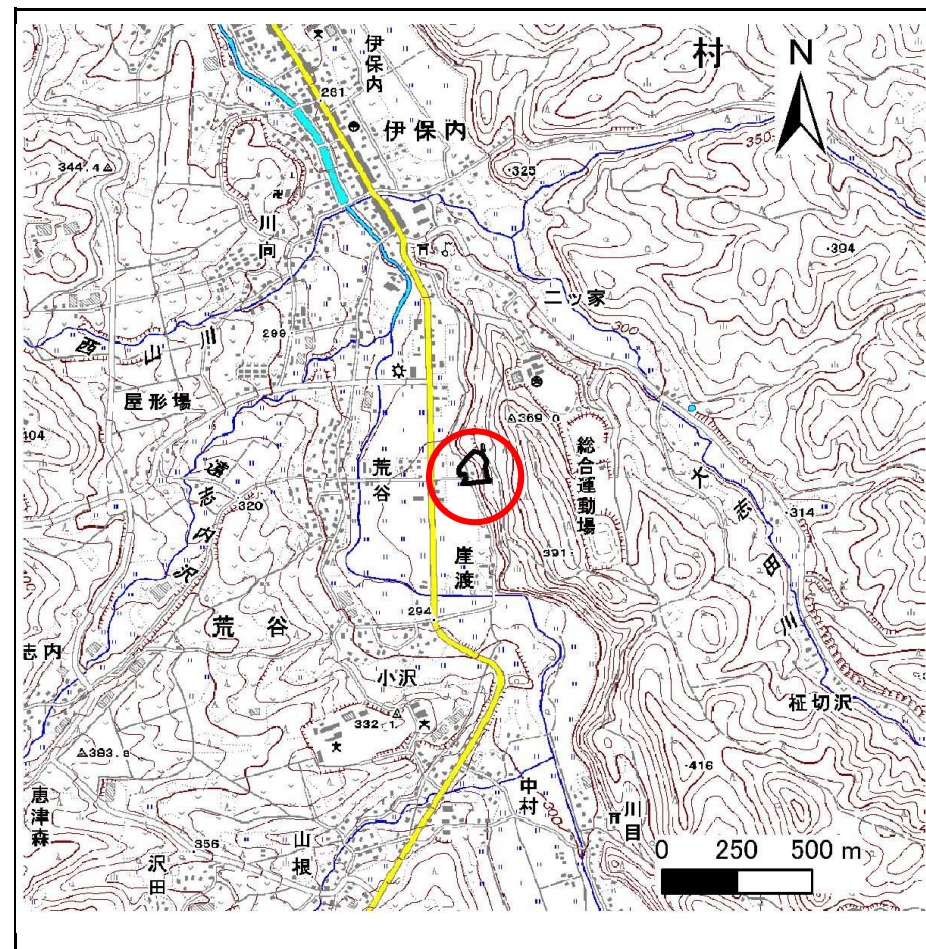
土砂災害防止に関する基礎調査(急傾斜地の崩壊)

表紙 概況、位置図

自然現象の種類	急傾斜地の崩壊
箇所番号	021B1009
箇所名	荒谷-8
所在地	岩手県九戸郡九戸村大字荒谷13地割
調査機関	県北広域振興局土木部二戸土木センター



位置図(S=1:200,000)



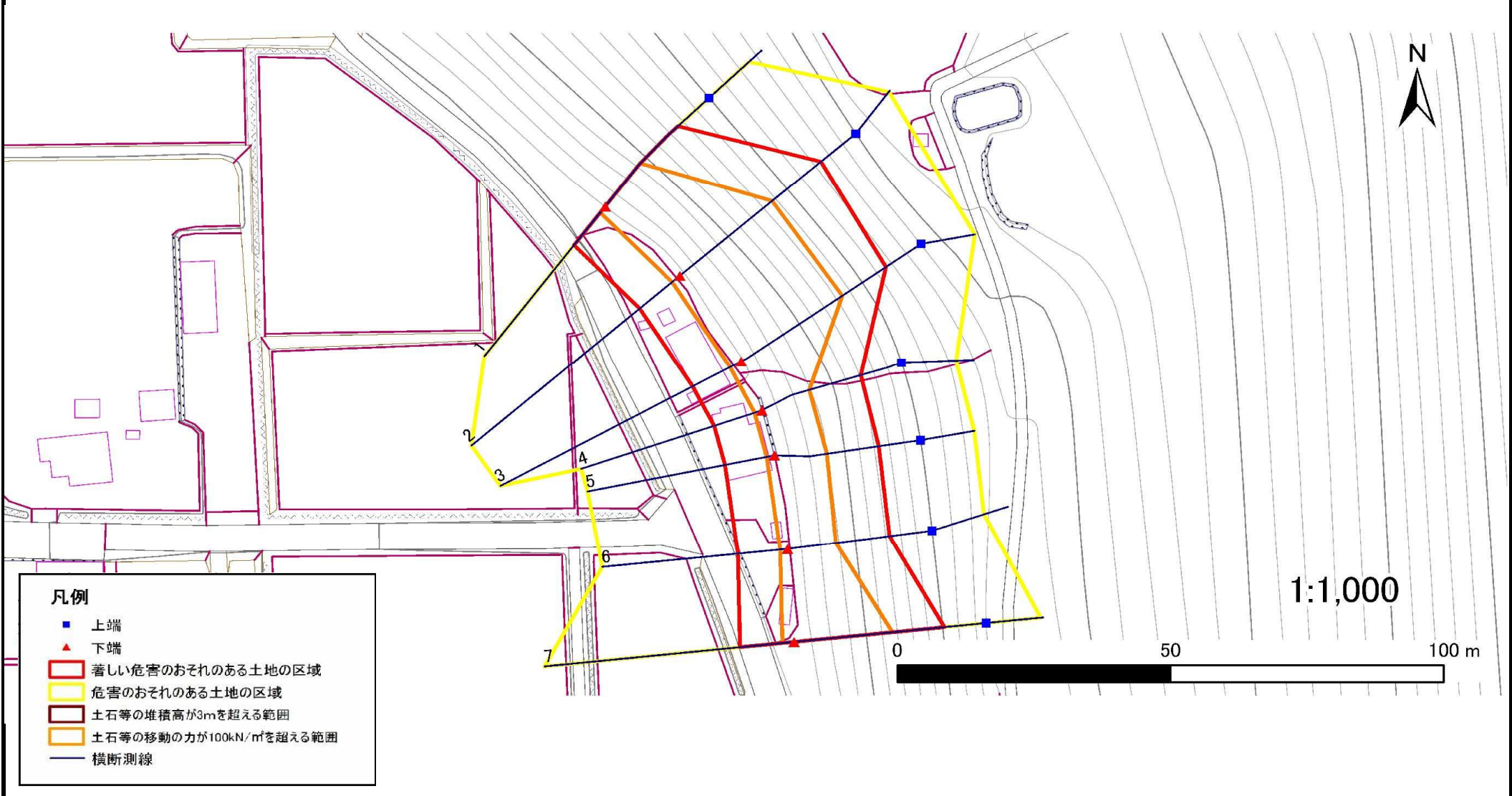
概況図(S=1:25,000)

急傾斜地の崩壊区域調査

様式3-1 危害のおそれのある土地、著しい危害のおそれのある土地の設定図

調査年度 平成23年度

急傾斜地の位置	箇所番号	021B1009	箇所名	荒谷-8	所在地	岩手県九戸郡九戸村大字荒谷13地割
---------	------	----------	-----	------	-----	-------------------



急傾斜地の崩壊区域調書

様式3-2 建築物に作用すると想定される衝撃に関する事項(1/1)

調査年度 平成23年度

急傾斜地の位置		箇所番号		021B1009		箇所名		荒谷-8		所在地		岩手県九戸郡九戸村大字荒谷13地割				
横断 測線 番号	急傾斜地の下端に隣接する土地								急傾斜地内							
	土石等の移動の高さと力の大きさ				土石等の堆積高さと力の大きさ				土石等の移動の高さと力の大きさ				土石等の堆積高さと力の大きさ			
	区分	高さ (m)	下端からの距離 (m)	力の大きさ (kN/m ²)	区分	下端からの水平 距離(m)	高さ (m)	力の大きさ (kN/m ²)	区分	高さ (m)	上端からの比高 (m)	力の大きさ (kN/m ²)	区分	上端からの比高 (m)	高さ (m)	力の大きさ (kN/m ²)
1	100kN/m ² を超える	1.00	0.00 ~ 1.48	122.49	3mを超える	- ~ -	-	-	100kN/m ² を超える	1.00	11.31 ~ 18.00	122.49	3mを超える	- ~ -	-	-
	それ以外	1.00	1.48 ~ 9.26	100.00	それ以外	0.00 ~ 9.26	2.19	11.48	それ以外	1.00	5.00 ~ 11.31	100.00	それ以外	5.00 ~ 18.00	2.19	11.48
2	100kN/m ² を超える	1.00	0.00 ~ 1.86	128.63	3mを超える	- ~ -	-	-	100kN/m ² を超える	1.00	12.02 ~ 25.27	128.63	3mを超える	- ~ -	-	-
	それ以外	1.00	1.86 ~ 9.65	100.00	それ以外	0.00 ~ 9.65	2.74	14.36	それ以外	1.00	5.00 ~ 12.02	100.00	それ以外	5.00 ~ 25.27	2.74	14.36
3	100kN/m ² を超える	1.00	0.00 ~ 2.28	135.57	3mを超える	- ~ -	-	-	100kN/m ² を超える	1.00	11.23 ~ 25.61	135.57	3mを超える	- ~ -	-	-
	それ以外	1.00	2.28 ~ 10.07	100.00	それ以外	0.00 ~ 10.07	2.82	14.79	それ以外	1.00	5.00 ~ 11.23	100.00	それ以外	5.00 ~ 25.61	2.82	14.79
4	100kN/m ² を超える	1.00	0.00 ~ 1.40	121.30	3mを超える	- ~ -	-	-	100kN/m ² を超える	1.00	11.29 ~ 17.42	121.30	3mを超える	- ~ -	-	-
	それ以外	1.00	1.40 ~ 9.19	100.00	それ以外	0.00 ~ 9.19	2.19	11.49	それ以外	1.00	5.00 ~ 11.29	100.00	それ以外	5.00 ~ 17.42	2.19	11.49
5	100kN/m ² を超える	1.00	0.00 ~ 1.44	121.92	3mを超える	- ~ -	-	-	100kN/m ² を超える	1.00	11.20 ~ 17.42	121.92	3mを超える	- ~ -	-	-
	それ以外	1.00	1.44 ~ 9.23	100.00	それ以外	0.00 ~ 9.23	2.20	11.54	それ以外	1.00	5.00 ~ 11.20	100.00	それ以外	5.00 ~ 17.42	2.20	11.54
6	100kN/m ² を超える	1.00	0.00 ~ 1.32	120.06	3mを超える	- ~ -	-	-	100kN/m ² を超える	1.00	11.32 ~ 17.02	120.06	3mを超える	- ~ -	-	-
	それ以外	1.00	1.32 ~ 9.11	100.00	それ以外	0.00 ~ 9.11	2.19	11.48	それ以外	1.00	5.00 ~ 11.32	100.00	それ以外	5.00 ~ 17.02	2.19	11.48
7	100kN/m ² を超える	1.00	0.00 ~ 2.12	132.82	3mを超える	- ~ -	-	-	100kN/m ² を超える	1.00	11.17 ~ 22.92	132.82	3mを超える	- ~ -	-	-
	それ以外	1.00	2.12 ~ 9.90	100.00	それ以外	0.00 ~ 9.90	2.51	13.18	それ以外	1.00	5.00 ~ 11.17	100.00	それ以外	5.00 ~ 22.92	2.51	13.18
	100kN/m ² を超える		~		3mを超える	~			100kN/m ² を超える		~		3mを超える	~		
	それ以外		~		それ以外	~			それ以外		~		それ以外	~		
	100kN/m ² を超える		~		3mを超える	~			100kN/m ² を超える		~		3mを超える	~		
	それ以外		~		それ以外	~			それ以外		~		それ以外	~		
	100kN/m ² を超える		~		3mを超える	~			100kN/m ² を超える		~		3mを超える	~		
	それ以外		~		それ以外	~			それ以外		~		それ以外	~		
	100kN/m ² を超える		~		3mを超える	~			100kN/m ² を超える		~		3mを超える	~		
	それ以外		~		それ以外	~			それ以外		~		それ以外	~		
	100kN/m ² を超える		~		3mを超える	~			100kN/m ² を超える		~		3mを超える	~		
	それ以外		~		それ以外	~			それ以外		~		それ以外	~		