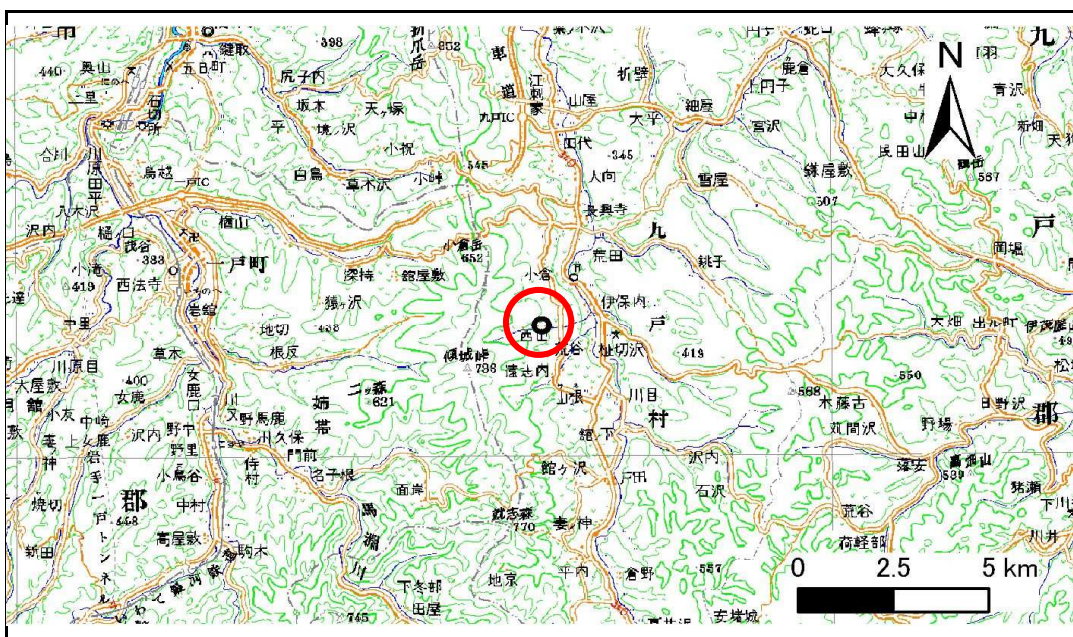


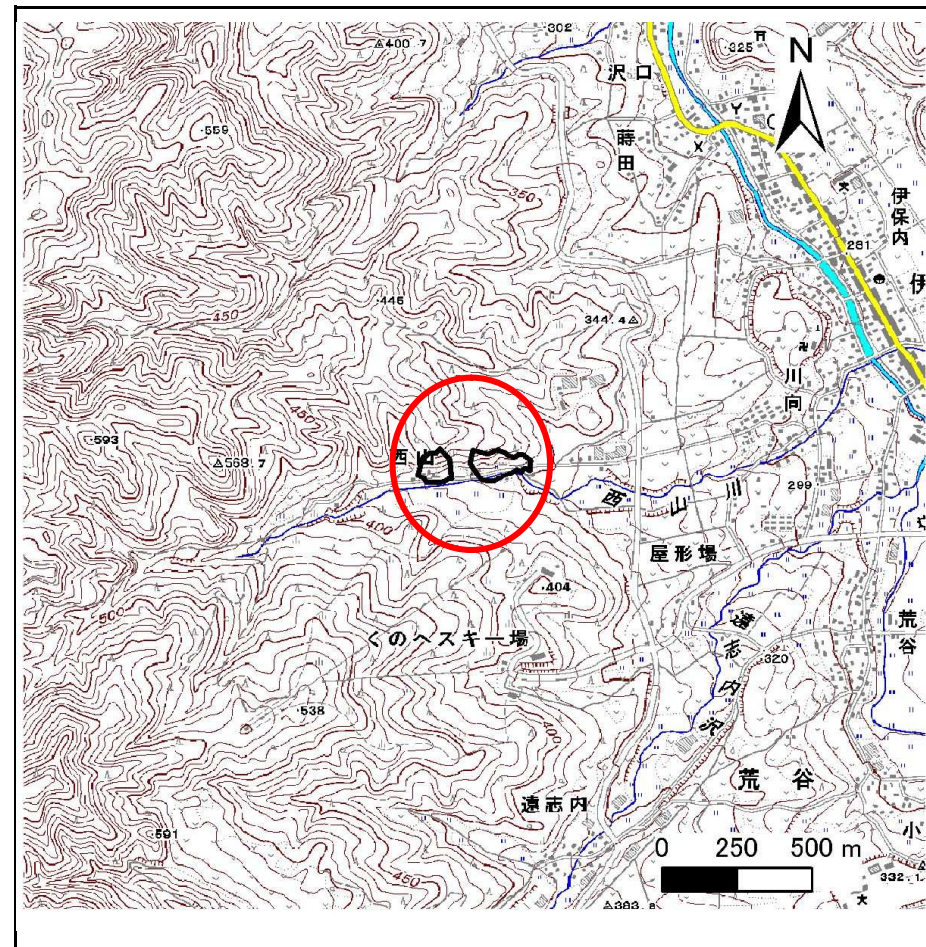
土砂災害防止に関する基礎調査(急傾斜地の崩壊)

表紙 概況、位置図

自然現象の種類	急傾斜地の崩壊
箇所番号	021B1008
箇所名	伊保内-8
所在地	岩手県九戸郡九戸村大字伊保内18地割
調査機関	県北広域振興局土木部二戸土木センター



位置図(S=1:200,000)



概況図(S=1:25,000)

急傾斜地の崩壊区域調査

様式3-1 危害のおそれのある土地、著しい危害のおそれのある土地の設定図

調査年度

平成23年度

急傾斜地の位置

箇所番号

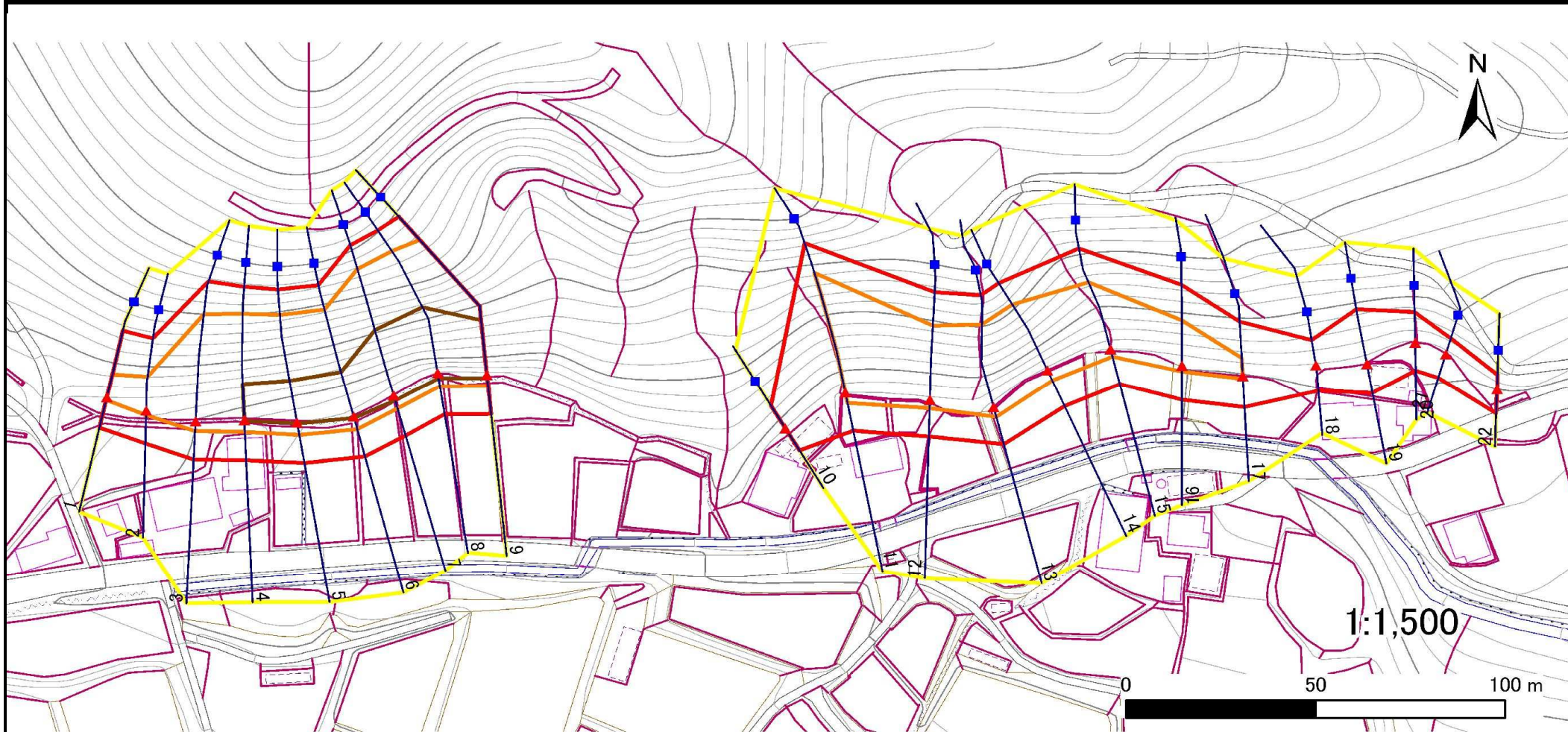
021B1008

箇所名

伊保内-8

所在地

岩手県九戸郡九戸村大字伊保内18地割



凡例

■ 上端
▲ 下端

— 横断測線

— 危害のおそれのある土地の区域

— 著しい危害のおそれのある土地の区域

— 土石等の移動による力が 100kN/m^2 を超える範囲

— 土石等の堆積高が 3m を超える範囲

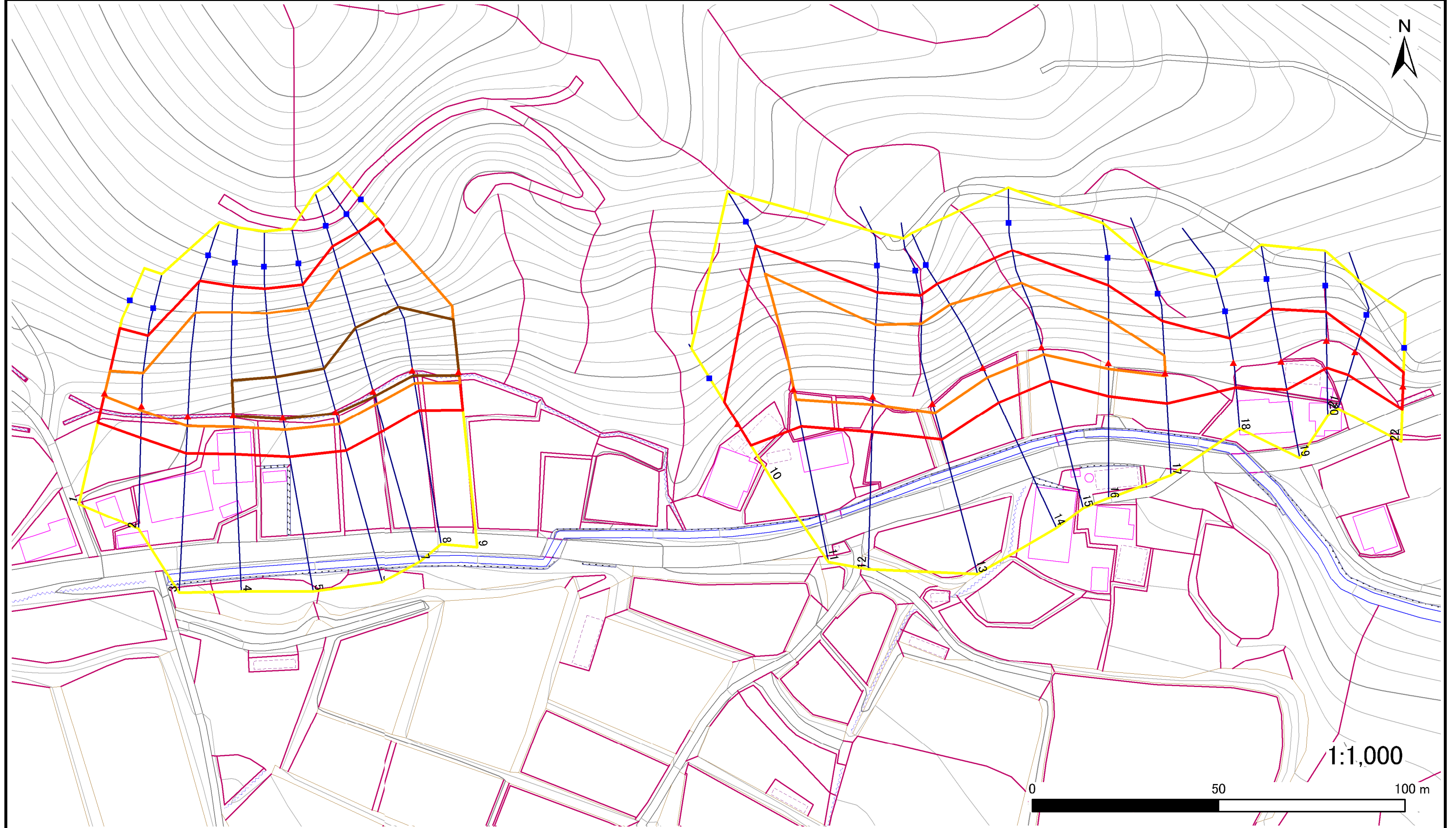
急傾斜地の崩壊区域調書

様式3-1 危害のおそれのある土地、著しい危害のおそれのある土地の設定図

調査年度

平成23年度

急傾斜地の位置 箇所番号 021B1008 箇所名 伊保内-8 所在地 岩手県九戸郡九戸村大字伊保内18地割



凡例

- 上端
- 横断測線
- 危害のおそれのある土地の区域
- 土石等の移動による力が100kN/m²を超える範囲
- ▲ 下端
- 著しい危害のおそれのある土地の区域
- 土石等の堆積高が3mを超える範囲

急傾斜地の崩壊区域調書

様式3-2 建築物に作用すると想定される衝撃に関する事項(1/2)

調査年度 平成23年度

急傾斜地の位置		箇所番号		021B1008		箇所名		伊保内-8		所在地		岩手県九戸郡九戸村大字伊保内18地割				
横断 測線 番号	急傾斜地の下端に隣接する土地								急傾斜地内							
	土石等の移動の高さと力の大きさ				土石等の堆積高さと力の大きさ				土石等の移動の高さと力の大きさ				土石等の堆積高さと力の大きさ			
	区分	高さ (m)	下端からの距離 (m)	力の大きさ (kN/m ²)	区分	下端からの水平 距離(m)	高さ (m)	力の大きさ (kN/m ²)	区分	高さ (m)	上端からの比高 (m)	力の大きさ (kN/m ²)	区分	上端からの比高 (m)	高さ (m)	力の大きさ (kN/m ²)
1	100kN/m ² を超える	1.00	0.00 ~ 0.81	112.11	3mを超える	- ~ -	-	-	100kN/m ² を超える	1.00	12.28 ~ 16.12	112.11	3mを超える	- ~ -	-	-
	それ以外	1.00	0.81 ~ 8.60	100.00	それ以外	0.00 ~ 8.60	2.12	10.70	それ以外	1.00	5.00 ~ 12.28	100.00	それ以外	5.00 ~ 16.12	2.12	10.70
2	100kN/m ² を超える	1.00	0.00 ~ 1.26	119.14	3mを超える	- ~ -	-	-	100kN/m ² を超える	1.00	11.59 ~ 17.40	119.14	3mを超える	- ~ -	-	-
	それ以外	1.00	1.26 ~ 9.05	100.00	それ以外	0.00 ~ 9.05	2.16	10.93	それ以外	1.00	5.00 ~ 11.59	100.00	それ以外	5.00 ~ 17.40	2.16	10.93
3	100kN/m ² を超える	1.00	0.00 ~ 2.69	142.33	3mを超える	- ~ -	-	-	100kN/m ² を超える	1.00	11.02 ~ 30.57	142.33	3mを超える	- ~ -	-	-
	それ以外	1.00	2.69 ~ 10.47	100.00	それ以外	0.00 ~ 10.47	2.96	14.94	それ以外	1.00	5.00 ~ 11.02	100.00	それ以外	5.00 ~ 30.57	2.96	14.94
4	100kN/m ² を超える	1.00	0.00 ~ 3.26	152.25	3mを超える	0.00 ~ 0.22	3.11	15.74	100kN/m ² を超える	1.00	10.55 ~ 32.38	152.25	3mを超える	25.00 ~ 32.38	3.11	15.74
	それ以外	1.00	3.26 ~ 11.05	100.00	それ以外	0.22 ~ 11.05	3.00	15.16	それ以外	1.00	5.00 ~ 10.55	100.00	それ以外	5.00 ~ 25.00	3.00	15.16
5	100kN/m ² を超える	1.00	0.00 ~ 3.49	156.19	3mを超える	0.00 ~ 0.36	3.19	16.13	100kN/m ² を超える	1.00	10.54 ~ 34.25	156.19	3mを超える	25.00 ~ 34.25	3.19	16.13
	それ以外	1.00	3.49 ~ 11.27	100.00	それ以外	0.36 ~ 11.27	3.00	15.16	それ以外	1.00	5.00 ~ 10.54	100.00	それ以外	5.00 ~ 25.00	3.00	15.16
6	100kN/m ² を超える	1.00	0.00 ~ 3.57	157.75	3mを超える	0.00 ~ 0.42	3.23	16.31	100kN/m ² を超える	1.00	10.57 ~ 35.33	157.75	3mを超える	25.00 ~ 35.33	3.23	16.31
	それ以外	1.00	3.57 ~ 11.36	100.00	それ以外	0.42 ~ 11.36	3.00	15.16	それ以外	1.00	5.00 ~ 10.57	100.00	それ以外	5.00 ~ 25.00	3.00	15.16
7	100kN/m ² を超える	1.00	0.00 ~ 3.76	161.00	3mを超える	0.00 ~ 1.51	3.77	19.07	100kN/m ² を超える	1.00	10.61 ~ 40.44	161.00	3mを超える	25.00 ~ 40.44	3.77	19.07
	それ以外	1.00	3.76 ~ 11.54	100.00	それ以外	1.51 ~ 11.54	3.00	15.16	それ以外	1.00	5.00 ~ 10.61	100.00	それ以外	5.00 ~ 25.00	3.00	15.16
8	100kN/m ² を超える	1.00	0.00 ~ 3.75	160.99	3mを超える	0.00 ~ 1.51	3.77	19.06	100kN/m ² を超える	1.00	10.61 ~ 40.44	160.99	3mを超える	25.00 ~ 40.44	3.77	19.06
	それ以外	1.00	3.75 ~ 11.54	100.00	それ以外	1.51 ~ 11.54	3.00	15.16	それ以外	1.00	5.00 ~ 10.61	100.00	それ以外	5.00 ~ 25.00	3.00	15.16
9	100kN/m ² を超える	1.00	0.00 ~ 3.15	150.35	3mを超える	0.00 ~ 1.07	3.48	17.61	100kN/m ² を超える	1.00	10.79 ~ 40.33	150.35	3mを超える	30.00 ~ 40.33	3.48	17.61
	それ以外	1.00	3.15 ~ 10.94	100.00	それ以外	1.07 ~ 10.94	3.00	15.16	それ以外	1.00	5.00 ~ 10.79	100.00	それ以外	5.00 ~ 30.00	3.00	15.16
10	100kN/m ² を超える	-	- ~ -	-	3mを超える	- ~ -	-	-	100kN/m ² を超える	-	- ~ -	-	3mを超える	- ~ -	-	-
	それ以外	1.00	0.00 ~ 7.16	90.96	それ以外	0.00 ~ 0.00	1.63	8.22	それ以外	1.00	5.00 ~ 9.60	90.96	それ以外	5.00 ~ 9.60	1.63	8.22
11	100kN/m ² を超える	1.00	0.00 ~ 2.98	147.39	3mを超える	0.00 ~ 0.00	3.00	15.16	100kN/m ² を超える	1.00	10.81 ~ 34.00	147.39	3mを超える	30.00 ~ 34.00	3.00	15.16
	それ以外	1.00	2.98 ~ 10.77	100.00	それ以外	0.00 ~ 10.77	3.00	15.16	それ以外	1.00	5.00 ~ 10.81	100.00	それ以外	5.00 ~ 30.00	3.00	15.16
12	100kN/m ² を超える	1.00	0.00 ~ 2.32	136.21	3mを超える	- ~ -	-	-	100kN/m ² を超える	1.00	11.05 ~ 24.50	136.21	3mを超える	- ~ -	-	-
	それ以外	1.00	2.32 ~ 10.11	100.00	それ以外	0.00 ~ 10.11	2.53	12.79	それ以外	1.00	5.00 ~ 11.05	100.00	それ以外	5.00 ~ 24.50	2.53	12.79
13	100kN/m ² を超える	1.00	0.00 ~ 2.79	144.14	3mを超える	- ~ -	-	-	100kN/m ² を超える	1.00	10.68 ~ 27.03	144.14	3mを超える	- ~ -	-	-
	それ以外	1.00	2.79 ~ 10.58	100.00	それ以外	0.00 ~ 10.58	2.94	14.84	それ以外	1.00	5.00 ~ 10.68	100.00	それ以外	5.00 ~ 27.03	2.94	14.84
14	100kN/m ² を超える	1.00	0.00 ~ 3.12	149.79	3mを超える	0.00 ~ 0.21	3.11	15.74	100kN/m ² を超える	1.00	10.57 ~ 27.03	149.79	3mを超える	25.00 ~ 27.03	3.11	15.74
	それ以外	1.00	3.12 ~ 10.91	100.00	それ以外	0.21 ~ 10.91	3.00	15.16	それ以外	1.00	5.00 ~ 10.57	100.00	それ以外	5.00 ~ 25.00	3.00	15.16
15	100kN/m ² を超える	1.00	0.00 ~ 2.14	133.12	3mを超える	- ~ -	-	-	100kN/m ² を超える	1.00	11.24 ~ 23.60	133.12	3mを超える	- ~ -	-	-
	それ以外	1.00	2.14 ~ 9.92	100.00	それ以外	0.00 ~ 9.92	2.50	12.66	それ以外	1.00	5.00 ~ 11.24	100.00	それ以外	5.00 ~ 23.60	2.50	12.66

急傾斜地の崩壊区域調書

様式3-2 建築物に作用すると想定される衝撃に関する事項(2/2)

調査年度 平成23年度

急傾斜地の位置		箇所番号		021B1008		箇所名		伊保内-8		所在地		岩手県九戸郡九戸村大字伊保内18地割				
横断 測線 番号	急傾斜地の下端に隣接する土地								急傾斜地内							
	土石等の移動の高さと力の大きさ				土石等の堆積高さと力の大きさ				土石等の移動の高さと力の大きさ				土石等の堆積高さと力の大きさ			
	区分	高さ (m)	下端からの距離 (m)	力の大きさ (kN/m ²)	区分	下端からの水平 距離(m)	高さ (m)	力の大きさ (kN/m ²)	区分	高さ (m)	上端からの比高 (m)	力の大きさ (kN/m ²)	区分	上端からの比高 (m)	高さ (m)	力の大きさ (kN/m ²)
16	100kN/m ² を超える	1.00	0.00 ~ 1.67	125.63	3mを超える	- ~ -	-	-	100kN/m ² を超える	1.00	11.24 ~ 19.18	125.63	3mを超える	- ~ -	-	-
	それ以外	1.00	1.67 ~ 9.46	100.00	それ以外	0.00 ~ 9.46	2.20	11.10	それ以外	1.00	5.00 ~ 11.24	100.00	それ以外	5.00 ~ 19.18	2.20	11.10
17	100kN/m ² を超える	1.00	0.00 ~ 0.84	112.50	3mを超える	- ~ -	-	-	100kN/m ² を超える	1.00	11.33 ~ 14.49	112.50	3mを超える	- ~ -	-	-
	それ以外	1.00	0.84 ~ 8.62	100.00	それ以外	0.00 ~ 8.62	2.01	10.18	それ以外	1.00	5.00 ~ 11.33	100.00	それ以外	5.00 ~ 14.49	2.01	10.18
18	100kN/m ² を超える	-	- ~ -	-	3mを超える	- ~ -	-	-	100kN/m ² を超える	-	- ~ -	-	3mを超える	- ~ -	-	-
	それ以外	1.00	0.00 ~ 7.07	89.80	それ以外	0.00 ~ 0.00	1.63	8.22	それ以外	1.00	5.00 ~ 9.40	89.80	それ以外	5.00 ~ 9.40	1.63	8.22
19	100kN/m ² を超える	1.00	0.00 ~ 0.34	105.06	3mを超える	- ~ -	-	-	100kN/m ² を超える	1.00	12.46 ~ 13.92	105.06	3mを超える	- ~ -	-	-
	それ以外	1.00	0.34 ~ 8.13	100.00	それ以外	0.00 ~ 8.13	1.94	9.81	それ以外	1.00	5.00 ~ 12.46	100.00	それ以外	5.00 ~ 13.92	1.94	9.81
20	100kN/m ² を超える	-	- ~ -	-	3mを超える	- ~ -	-	-	100kN/m ² を超える	-	- ~ -	-	3mを超える	- ~ -	-	-
	それ以外	1.00	0.00 ~ 7.71	98.88	それ以外	0.00 ~ 7.71	2.07	10.46	それ以外	1.00	5.00 ~ 10.64	98.88	それ以外	5.00 ~ 10.64	2.07	10.46
21	100kN/m ² を超える	-	- ~ -	-	3mを超える	- ~ -	-	-	100kN/m ² を超える	-	- ~ -	-	3mを超える	- ~ -	-	-
	それ以外	1.00	0.00 ~ 6.86	86.80	それ以外	0.00 ~ 0.00	1.76	8.88	それ以外	1.00	5.00 ~ 8.41	86.80	それ以外	5.00 ~ 8.41	1.76	8.88
22	100kN/m ² を超える	-	- ~ -	-	3mを超える	- ~ -	-	-	100kN/m ² を超える	-	- ~ -	-	3mを超える	- ~ -	-	-
	それ以外	1.00	0.00 ~ 6.59	83.16	それ以外	0.00 ~ 0.00	1.73	8.75	それ以外	1.00	5.00 ~ 7.90	83.16	それ以外	5.00 ~ 7.90	1.73	8.75
	100kN/m ² を超える		~		3mを超える	~			100kN/m ² を超える		~		3mを超える	~		
	それ以外		~		それ以外	~			それ以外		~		それ以外	~		
	100kN/m ² を超える		~		3mを超える	~			100kN/m ² を超える		~		3mを超える	~		
	それ以外		~		それ以外	~			それ以外		~		それ以外	~		
	100kN/m ² を超える		~		3mを超える	~			100kN/m ² を超える		~		3mを超える	~		
	それ以外		~		それ以外	~			それ以外		~		それ以外	~		
	100kN/m ² を超える		~		3mを超える	~			100kN/m ² を超える		~		3mを超える	~		
	それ以外		~		それ以外	~			それ以外		~		それ以外	~		
	100kN/m ² を超える		~		3mを超える	~			100kN/m ² を超える		~		3mを超える	~		
	それ以外		~		それ以外	~			それ以外		~		それ以外	~		