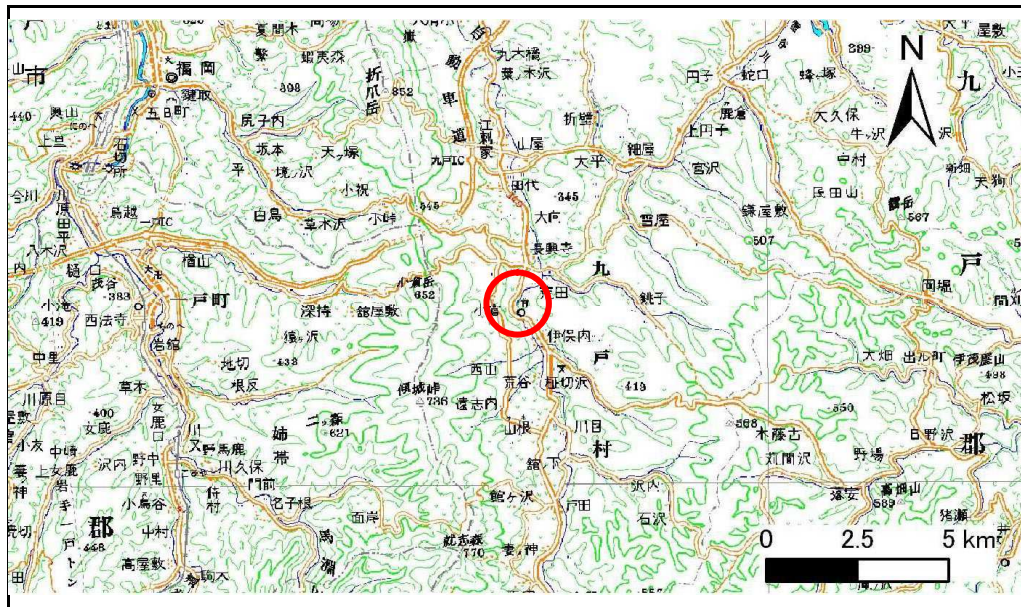


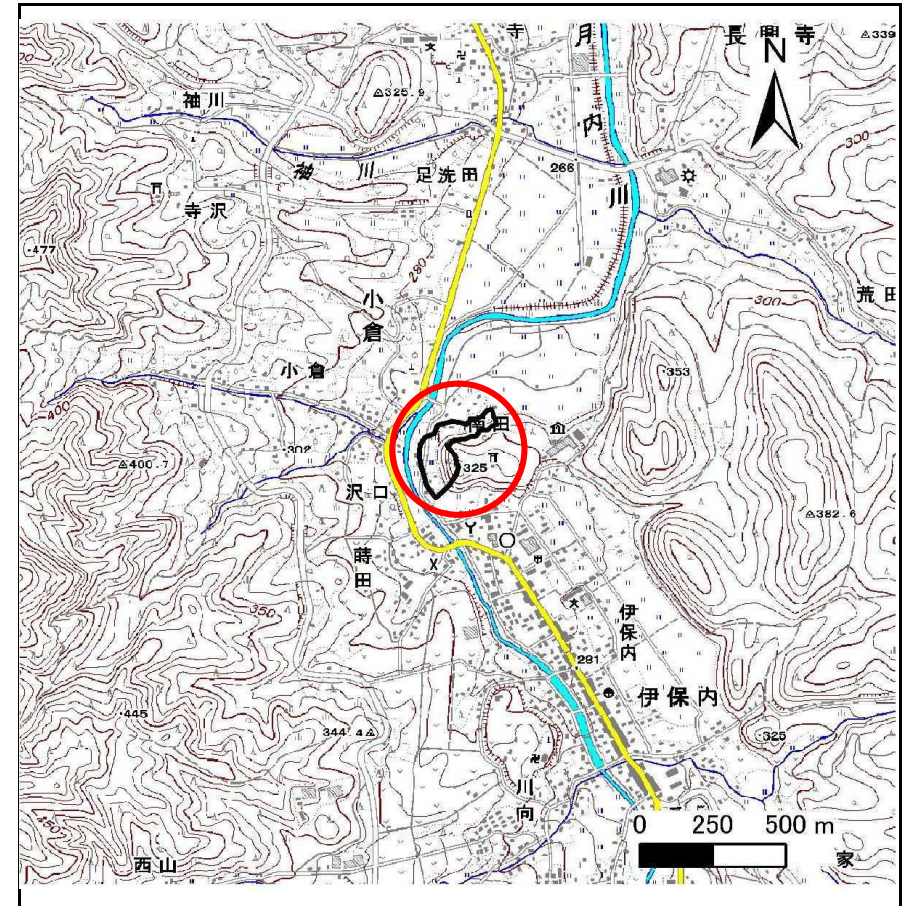
土砂災害防止に関する基礎調査(急傾斜地の崩壊)

表紙 概況、位置図

自然現象の種類	急傾斜地の崩壊
箇所番号	021B1004
箇所名	伊保内-4
所在地	岩手県九戸郡九戸村大字伊保内25地割
調査機関	県北広域振興局土木部二戸土木センター



位置図(S=1:200,000)



概況図(S=1:25,000)

急傾斜地の崩壊区域調査

様式3-1 危害のおそれのある土地、著しい危害のおそれのある土地の設定図

調査年度

平成23年度

急傾斜地の位置

箇所番号

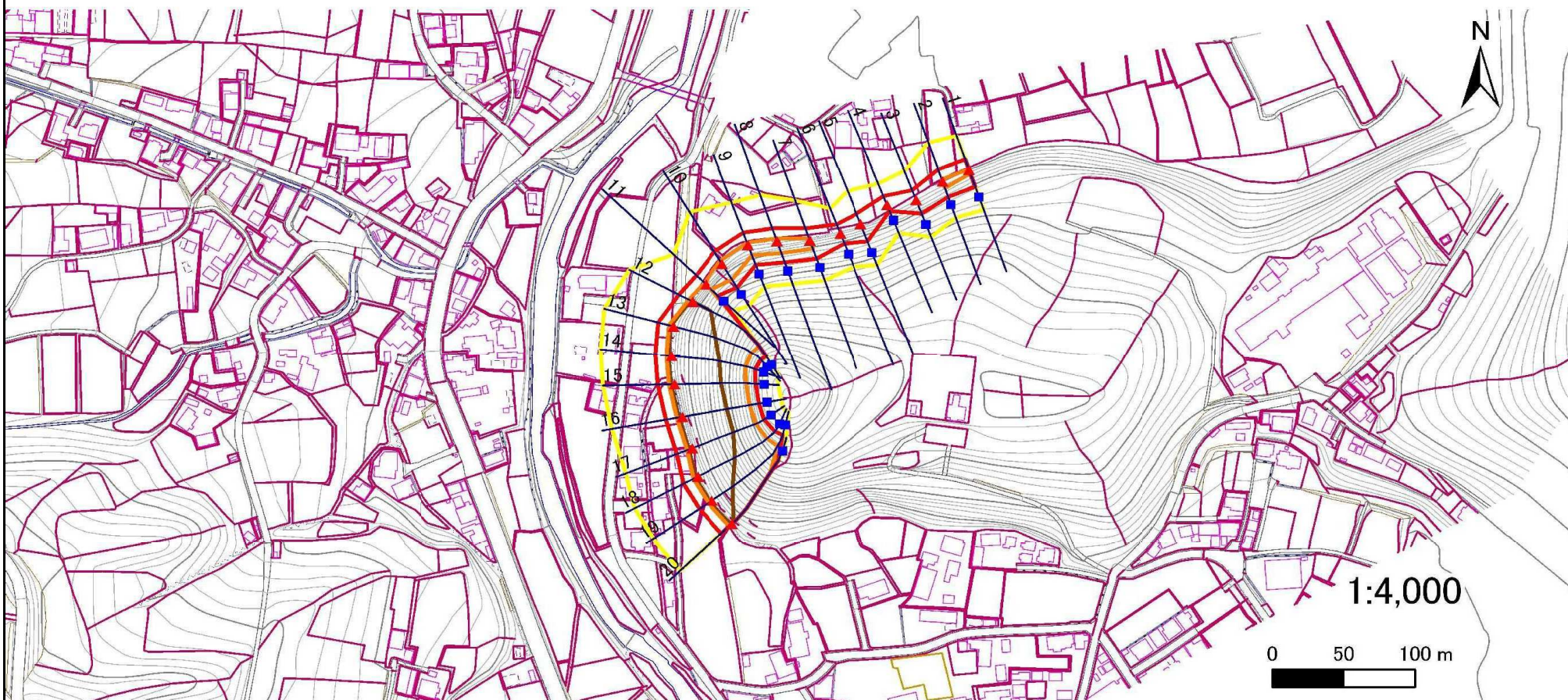
021B1004

箇所名

伊保内-4

所在地

岩手県九戸郡九戸村大字伊保内25地割



凡例

■ 上端
▲ 下端

— 横断測線

— 危害のおそれのある土地の区域

— 著しい危害のおそれのある土地の区域

— 土石等の移動による力が 100kN/m^2 を超える範囲

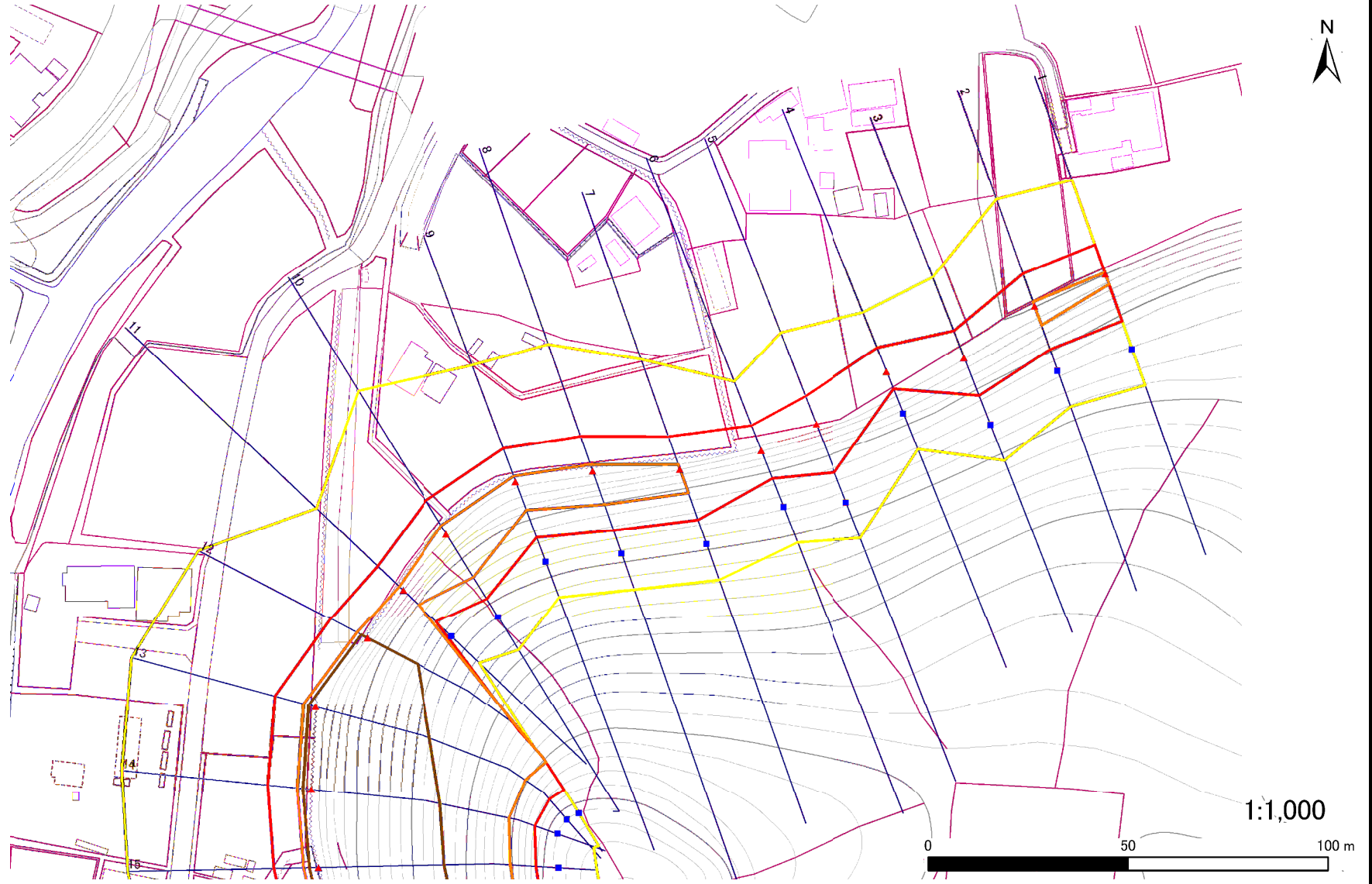
— 土石等の堆積高が 3m を超える範囲

急傾斜地の崩壊区域調書

様式3-1 危害のおそれのある土地、著しい危害のおそれのある土地の設定図

調査年度 平成23年度

急傾斜地の位置 箇所番号 021B1004 箇所名 伊保内-4 所在地 岩手県九戸郡九戸村大字伊保内25地割



- | | | | | |
|-----------|------|--------|---------------------|--|
| 凡例 | ■ 上端 | — 横断測線 | ▭ 危害のおそれのある土地の区域 | ▭ 土石等の移動による力が100kN/m ² を超える範囲 |
| | ▲ 下端 | | ▭ 著しい危害のおそれのある土地の区域 | ▭ 土石等の堆積高が3mを超える範囲 |

急傾斜地の崩壊区域調書

様式3-1 危害のおそれのある土地、著しい危害のおそれのある土地の設定図

調査年度

平成23年度

急傾斜地の位置

箇所番号

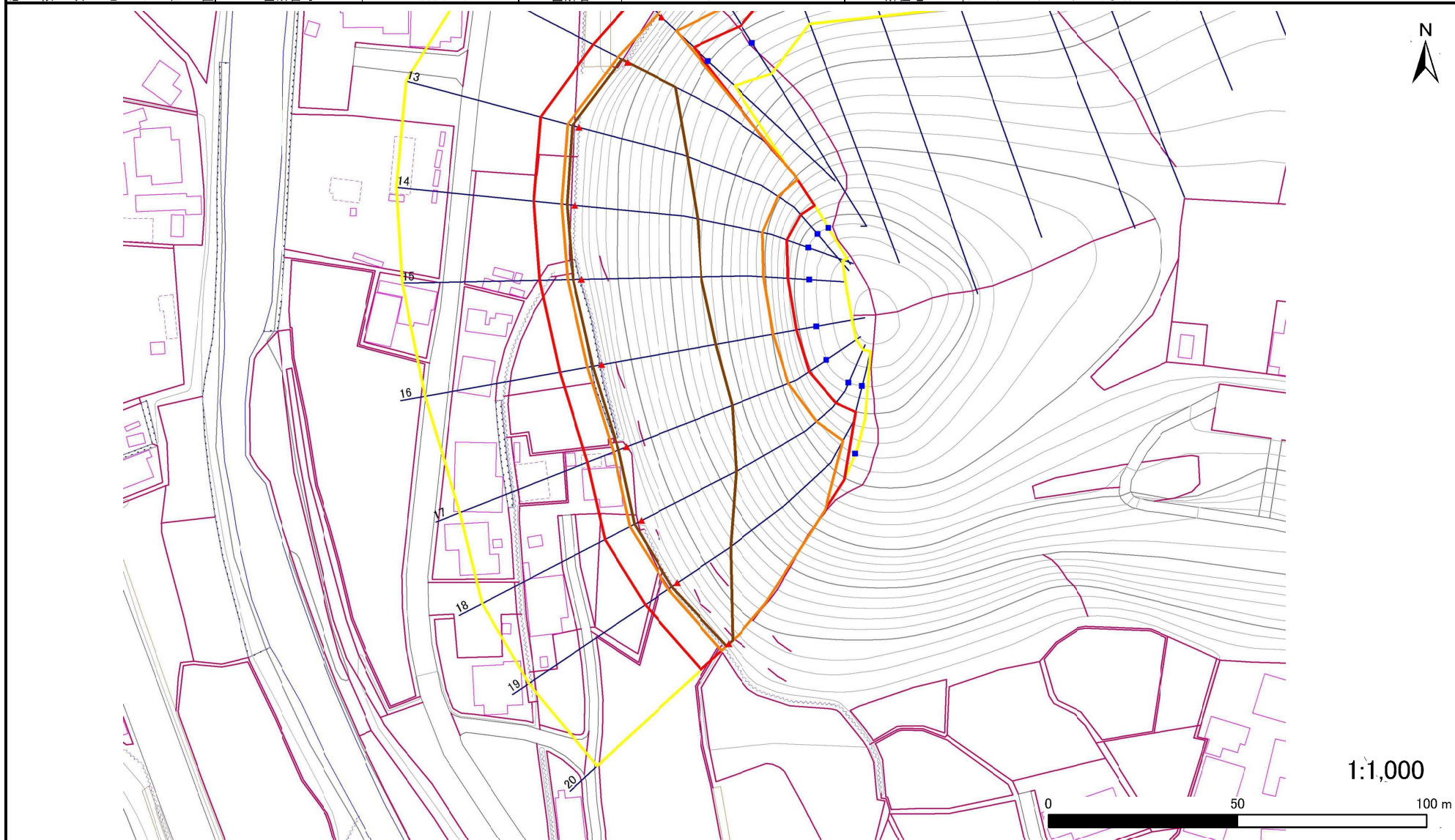
021B1004

箇所名

伊保内-4

所在地

岩手県九戸郡九戸村大字伊保内25地割



凡例

■ 上端
▲ 下端

— 横断測線

▭ 危害のおそれのある土地の区域

▭ 著しい危害のおそれのある土地の区域

▭ 土石等の移動による力が100kN/m²を超える範囲

▭ 土石等の堆積高が3mを超える範囲

急傾斜地の崩壊区域調書

様式3-2 建築物に作用すると想定される衝撃に関する事項(1/2)

調査年度 平成23年度

急傾斜地の位置		箇所番号			箇所名				所在地		調査年度					
		021B1004			伊保内-4				岩手県九戸郡九戸村大字伊保内25地割		平成23年度					
横断 測線 番号	急傾斜地の下端に隣接する土地								急傾斜地内							
	土石等の移動の高さと力の大きさ				土石等の堆積高さと力の大きさ				土石等の移動の高さと力の大きさ				土石等の堆積高さと力の大きさ			
	区分	高さ (m)	下端からの距離 (m)	力の大きさ (kN/m ²)	区分	下端からの水平 距離(m)	高さ (m)	力の大きさ (kN/m ²)	区分	高さ (m)	上端からの比高 (m)	力の大きさ (kN/m ²)	区分	上端からの比高 (m)	高さ (m)	力の大きさ (kN/m ²)
1	100kN/m ² を超える	1.00	0.00 ~ 0.49	107.21	3mを超える	- ~ -	-	-	100kN/m ² を超える	1.00	11.46 ~ 13.20	107.21	3mを超える	- ~ -	-	-
	それ以外	1.00	0.49 ~ 8.27	100.00	それ以外	0.00 ~ 8.27	2.00	10.12	それ以外	1.00	5.00 ~ 11.46	100.00	それ以外	5.00 ~ 13.20	2.00	10.12
2	100kN/m ² を超える	1.00	0.00 ~ 1.38	120.87	3mを超える	- ~ -	-	-	100kN/m ² を超える	1.00	10.62 ~ 15.00	120.87	3mを超える	- ~ -	-	-
	それ以外	1.00	1.38 ~ 9.16	100.00	それ以外	0.00 ~ 9.16	2.45	12.39	それ以外	1.00	5.00 ~ 10.62	100.00	それ以外	5.00 ~ 15.00	2.45	12.39
3	100kN/m ² を超える	-	- ~ -	-	3mを超える	- ~ -	-	-	100kN/m ² を超える	-	- ~ -	-	3mを超える	- ~ -	-	-
	それ以外	1.00	0.00 ~ 7.60	97.34	それ以外	0.00 ~ 7.60	1.96	9.92	それ以外	1.00	5.00 ~ 11.40	97.34	それ以外	5.00 ~ 11.40	1.96	9.92
4	100kN/m ² を超える	-	- ~ -	-	3mを超える	- ~ -	-	-	100kN/m ² を超える	-	- ~ -	-	3mを超える	- ~ -	-	-
	それ以外	1.00	0.00 ~ 6.82	86.21	それ以外	0.00 ~ 0.00	1.70	8.59	それ以外	1.00	5.00 ~ 8.40	86.21	それ以外	5.00 ~ 8.40	1.70	8.59
5	100kN/m ² を超える	1.00	0.00 ~ 0.09	101.36	3mを超える	- ~ -	-	-	100kN/m ² を超える	1.00	12.54 ~ 12.92	101.36	3mを超える	- ~ -	-	-
	それ以外	1.00	0.09 ~ 7.88	100.00	それ以外	0.00 ~ 7.88	1.94	9.79	それ以外	1.00	5.00 ~ 12.54	100.00	それ以外	5.00 ~ 12.92	1.94	9.79
6	100kN/m ² を超える	-	- ~ -	-	3mを超える	- ~ -	-	-	100kN/m ² を超える	-	- ~ -	-	3mを超える	- ~ -	-	-
	それ以外	1.00	0.00 ~ 7.14	90.75	それ以外	0.00 ~ 0.00	1.61	8.11	それ以外	1.00	5.00 ~ 9.80	90.75	それ以外	5.00 ~ 9.80	1.61	8.11
7	100kN/m ² を超える	1.00	0.00 ~ 1.42	121.51	3mを超える	- ~ -	-	-	100kN/m ² を超える	1.00	10.57 ~ 15.40	121.51	3mを超える	- ~ -	-	-
	それ以外	1.00	1.42 ~ 9.20	100.00	それ以外	0.00 ~ 9.20	2.33	11.76	それ以外	1.00	5.00 ~ 10.57	100.00	それ以外	5.00 ~ 15.40	2.33	11.76
8	100kN/m ² を超える	1.00	0.00 ~ 1.93	129.80	3mを超える	- ~ -	-	-	100kN/m ² を超える	1.00	10.53 ~ 17.70	129.80	3mを超える	- ~ -	-	-
	それ以外	1.00	1.93 ~ 9.72	100.00	それ以外	0.00 ~ 9.72	2.37	11.98	それ以外	1.00	5.00 ~ 10.53	100.00	それ以外	5.00 ~ 17.70	2.37	11.98
9	100kN/m ² を超える	1.00	0.00 ~ 1.61	124.58	3mを超える	- ~ -	-	-	100kN/m ² を超える	1.00	10.59 ~ 16.40	124.58	3mを超える	- ~ -	-	-
	それ以外	1.00	1.61 ~ 9.39	100.00	それ以外	0.00 ~ 9.39	2.32	11.71	それ以外	1.00	5.00 ~ 10.59	100.00	それ以外	5.00 ~ 16.40	2.32	11.71
10	100kN/m ² を超える	1.00	0.00 ~ 2.66	141.83	3mを超える	- ~ -	-	-	100kN/m ² を超える	1.00	10.71 ~ 22.20	141.83	3mを超える	- ~ -	-	-
	それ以外	1.00	2.66 ~ 10.44	100.00	それ以外	0.00 ~ 10.44	2.83	14.30	それ以外	1.00	5.00 ~ 10.71	100.00	それ以外	5.00 ~ 22.20	2.83	14.30
11	100kN/m ² を超える	1.00	0.00 ~ 1.49	122.72	3mを超える	- ~ -	-	-	100kN/m ² を超える	1.00	10.82 ~ 15.70	122.72	3mを超える	- ~ -	-	-
	それ以外	1.00	1.49 ~ 9.28	100.00	それ以外	0.00 ~ 9.28	2.51	12.69	それ以外	1.00	5.00 ~ 10.82	100.00	それ以外	5.00 ~ 15.70	2.51	12.69
12	100kN/m ² を超える	1.00	0.00 ~ 3.15	150.20	3mを超える	0.00 ~ 1.92	3.81	19.28	100kN/m ² を超える	1.00	10.89 ~ 50.00	150.20	3mを超える	40.00 ~ 50.00	3.81	19.28
	それ以外	1.00	3.15 ~ 10.93	100.00	それ以外	1.92 ~ 10.93	3.00	15.16	それ以外	1.00	5.00 ~ 10.89	100.00	それ以外	5.00 ~ 40.00	3.00	15.16
13	100kN/m ² を超える	1.00	0.00 ~ 3.33	153.48	3mを超える	0.00 ~ 2.00	3.87	19.55	100kN/m ² を超える	1.00	10.73 ~ 51.68	153.48	3mを超える	30.00 ~ 51.68	3.87	19.55
	それ以外	1.00	3.33 ~ 11.12	100.00	それ以外	2.00 ~ 11.12	3.00	15.16	それ以外	1.00	5.00 ~ 10.73	100.00	それ以外	5.00 ~ 30.00	3.00	15.16
14	100kN/m ² を超える	1.00	0.00 ~ 3.79	161.54	3mを超える	0.00 ~ 2.27	4.06	20.52	100kN/m ² を超える	1.00	10.53 ~ 51.68	161.54	3mを超える	25.00 ~ 51.68	4.06	20.52
	それ以外	1.00	3.79 ~ 11.57	100.00	それ以外	2.27 ~ 11.57	3.00	15.16	それ以外	1.00	5.00 ~ 10.53	100.00	それ以外	5.00 ~ 25.00	3.00	15.16
15	100kN/m ² を超える	1.00	0.00 ~ 3.93	164.23	3mを超える	0.00 ~ 2.41	4.17	21.06	100kN/m ² を超える	1.00	10.62 ~ 52.57	164.23	3mを超える	25.00 ~ 52.57	4.17	21.06
	それ以外	1.00	3.93 ~ 11.72	100.00	それ以外	2.41 ~ 11.72	3.00	15.16	それ以外	1.00	5.00 ~ 10.62	100.00	それ以外	5.00 ~ 25.00	3.00	15.16

岩手県

急傾斜地の崩壊区域調書

様式3-2 建築物に作用すると想定される衝撃に関する事項(2/2)

調査年度 平成23年度

急傾斜地の位置		箇所番号			箇所名				所在地		調査年度					
		021B1004			伊保内-4				岩手県九戸郡九戸村大字伊保内25地割		平成23年度					
横断 測線 番号	急傾斜地の下端に隣接する土地								急傾斜地内							
	土石等の移動の高さと力の大きさ				土石等の堆積高さと力の大きさ				土石等の移動の高さと力の大きさ				土石等の堆積高さと力の大きさ			
	区分	高さ (m)	下端からの距離 (m)	力の大きさ (kN/m ²)	区分	下端からの水平 距離(m)	高さ (m)	力の大きさ (kN/m ²)	区分	高さ (m)	上端からの比高 (m)	力の大きさ (kN/m ²)	区分	上端からの比高 (m)	高さ (m)	力の大きさ (kN/m ²)
16	100kN/m ² を超える	1.00	0.00 ~ 4.01	165.61	3mを超える	0.00 ~ 2.52	4.27	21.58	100kN/m ² を超える	1.00	10.81 ~ 53.35	165.61	3mを超える	25.00 ~ 53.35	4.27	21.58
	それ以外	1.00	4.01 ~ 11.79	100.00	それ以外	2.52 ~ 11.79	3.00	15.16	それ以外	1.00	5.00 ~ 10.81	100.00	それ以外	5.00 ~ 25.00	3.00	15.16
17	100kN/m ² を超える	1.00	0.00 ~ 3.97	164.89	3mを超える	0.00 ~ 2.46	4.22	21.32	100kN/m ² を超える	1.00	10.70 ~ 51.92	164.89	3mを超える	25.00 ~ 51.92	4.22	21.32
	それ以外	1.00	3.97 ~ 11.76	100.00	それ以外	2.46 ~ 11.76	3.00	15.16	それ以外	1.00	5.00 ~ 10.70	100.00	それ以外	5.00 ~ 25.00	3.00	15.16
18	100kN/m ² を超える	1.00	0.00 ~ 3.59	158.04	3mを超える	0.00 ~ 2.14	3.96	20.03	100kN/m ² を超える	1.00	10.57 ~ 51.96	158.04	3mを超える	30.00 ~ 51.96	3.96	20.03
	それ以外	1.00	3.59 ~ 11.38	100.00	それ以外	2.14 ~ 11.38	3.00	15.16	それ以外	1.00	5.00 ~ 10.57	100.00	それ以外	5.00 ~ 30.00	3.00	15.16
19	100kN/m ² を超える	1.00	0.00 ~ 3.11	149.64	3mを超える	0.00 ~ 1.90	3.80	19.22	100kN/m ² を超える	1.00	10.94 ~ 52.00	149.64	3mを超える	40.00 ~ 52.00	3.80	19.22
	それ以外	1.00	3.11 ~ 10.90	100.00	それ以外	1.90 ~ 10.90	3.00	15.16	それ以外	1.00	5.00 ~ 10.94	100.00	それ以外	5.00 ~ 40.00	3.00	15.16
20	100kN/m ² を超える	1.00	0.00 ~ 2.74	143.22	3mを超える	0.00 ~ 0.87	3.38	17.06	100kN/m ² を超える	1.00	11.29 ~ 40.95	143.22	3mを超える	40.00 ~ 40.95	3.38	17.06
	それ以外	1.00	2.74 ~ 10.52	100.00	それ以外	0.87 ~ 10.52	3.00	15.16	それ以外	1.00	5.00 ~ 11.29	100.00	それ以外	5.00 ~ 40.00	3.00	15.16
	100kN/m ² を超える		~		3mを超える	~			100kN/m ² を超える		~		3mを超える	~		
	それ以外		~		それ以外	~			それ以外		~		それ以外	~		
	100kN/m ² を超える		~		3mを超える	~			100kN/m ² を超える		~		3mを超える	~		
	それ以外		~		それ以外	~			それ以外		~		それ以外	~		
	100kN/m ² を超える		~		3mを超える	~			100kN/m ² を超える		~		3mを超える	~		
	それ以外		~		それ以外	~			それ以外		~		それ以外	~		
	100kN/m ² を超える		~		3mを超える	~			100kN/m ² を超える		~		3mを超える	~		
	それ以外		~		それ以外	~			それ以外		~		それ以外	~		
	100kN/m ² を超える		~		3mを超える	~			100kN/m ² を超える		~		3mを超える	~		
	それ以外		~		それ以外	~			それ以外		~		それ以外	~		
	100kN/m ² を超える		~		3mを超える	~			100kN/m ² を超える		~		3mを超える	~		
	それ以外		~		それ以外	~			それ以外		~		それ以外	~		
	100kN/m ² を超える		~		3mを超える	~			100kN/m ² を超える		~		3mを超える	~		
	それ以外		~		それ以外	~			それ以外		~		それ以外	~		