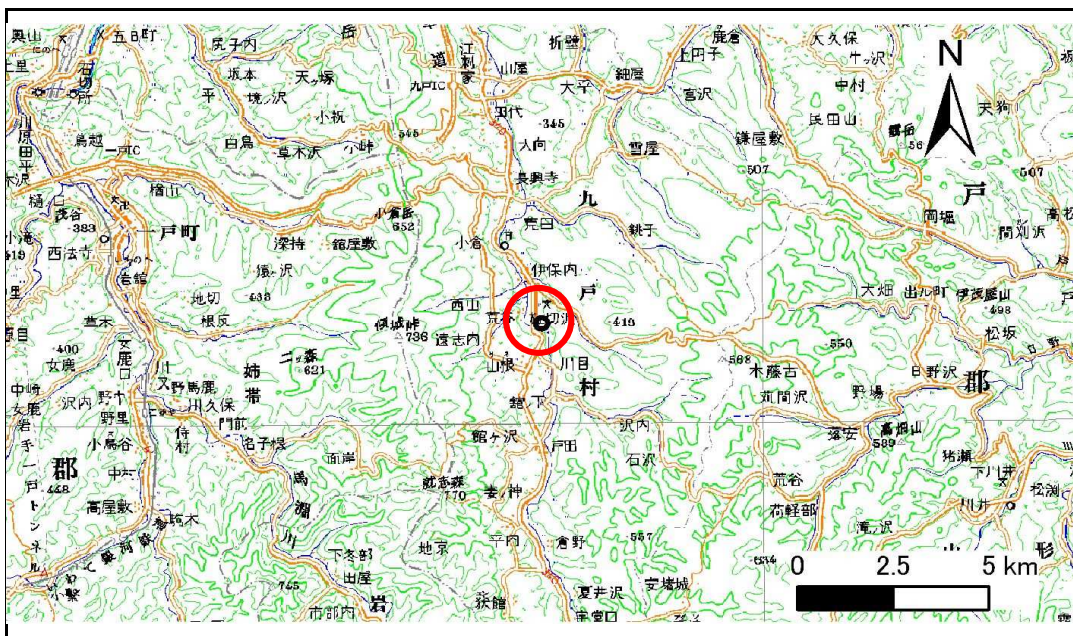


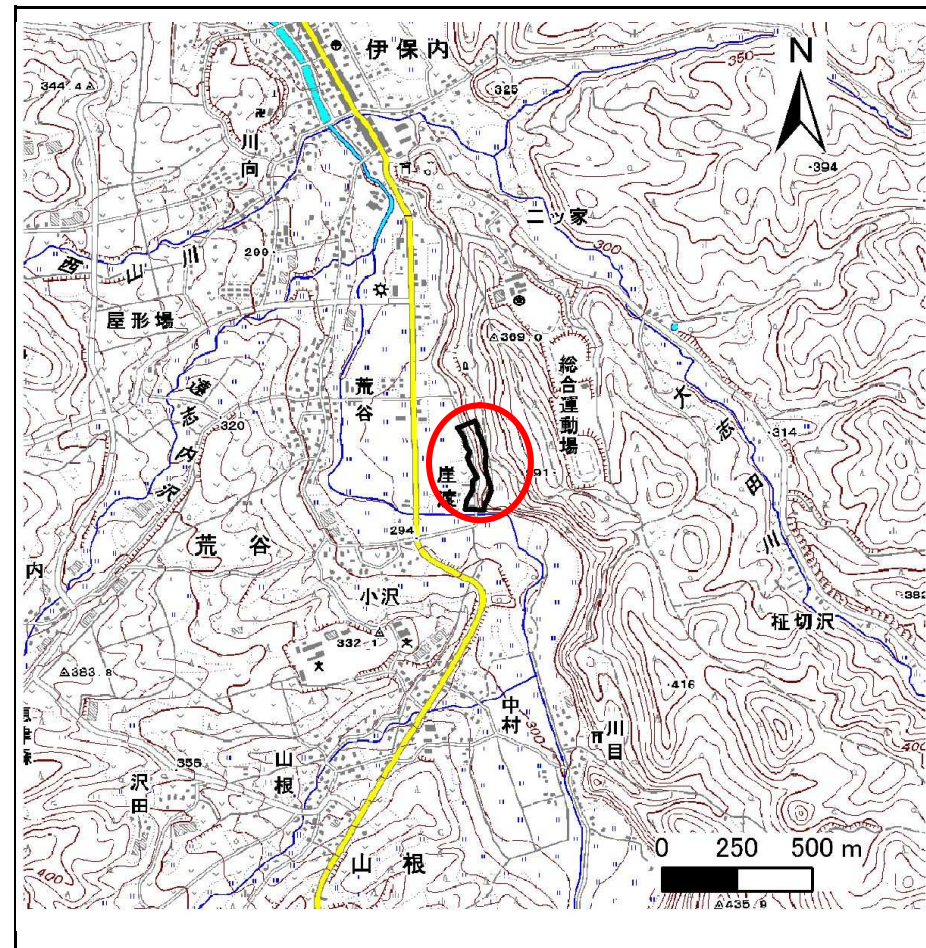
土砂災害防止に関する基礎調査(急傾斜地の崩壊)

表紙 概況、位置図

自然現象の種類	急傾斜地の崩壊
箇所番号	021A1005
箇所名	荒谷
所在地	岩手県九戸郡九戸村大字荒谷13地割
調査機関	県北広域振興局土木部二戸土木センター



位置図(S=1:200,000)



概況図(S=1:25,000)

急傾斜地の崩壊区域調査

様式3-1 危害のおそれのある土地、著しい危害のおそれのある土地の設定図

調査年度 平成23年度

急傾斜地の位置	箇所番号	箇所名	所在地
	021A1005	荒谷	岩手県九戸郡九戸村大字荒谷13地割



凡例	■ 上端	— 横断測線	■ 危害のおそれのある土地の区域	■ 土石等の移動による力が100kN/m ² を超える範囲
	▲ 下端		■ 著しい危害のおそれのある土地の区域	■ 土石等の堆積高が3mを超える範囲

急傾斜地の崩壊区域調書

様式3-1 危害のおそれのある土地、著しい危害のおそれのある土地の設定図

調査年度

平成23年度

急傾斜地の位置 箇所番号 021A1005 箇所名 荒谷 所在地 岩手県九戸郡九戸村大字荒谷13地割



- | | | | | |
|-----------|----------------------------------------|------------------------------------------|------------------------------------------------------------------------------------------------------------------|------------------------------------------------------------------------------------------------------------------------------------------|
| 凡例 | ■ 上端 | — 横断測線 | 危害のおそれのある土地の区域 | 土石等の移動による力が100kN/m ² を超える範囲 |
| | ▲ 下端 | | 著しい危害のおそれのある土地の区域 | 土石等の堆積高が3mを超える範囲 |

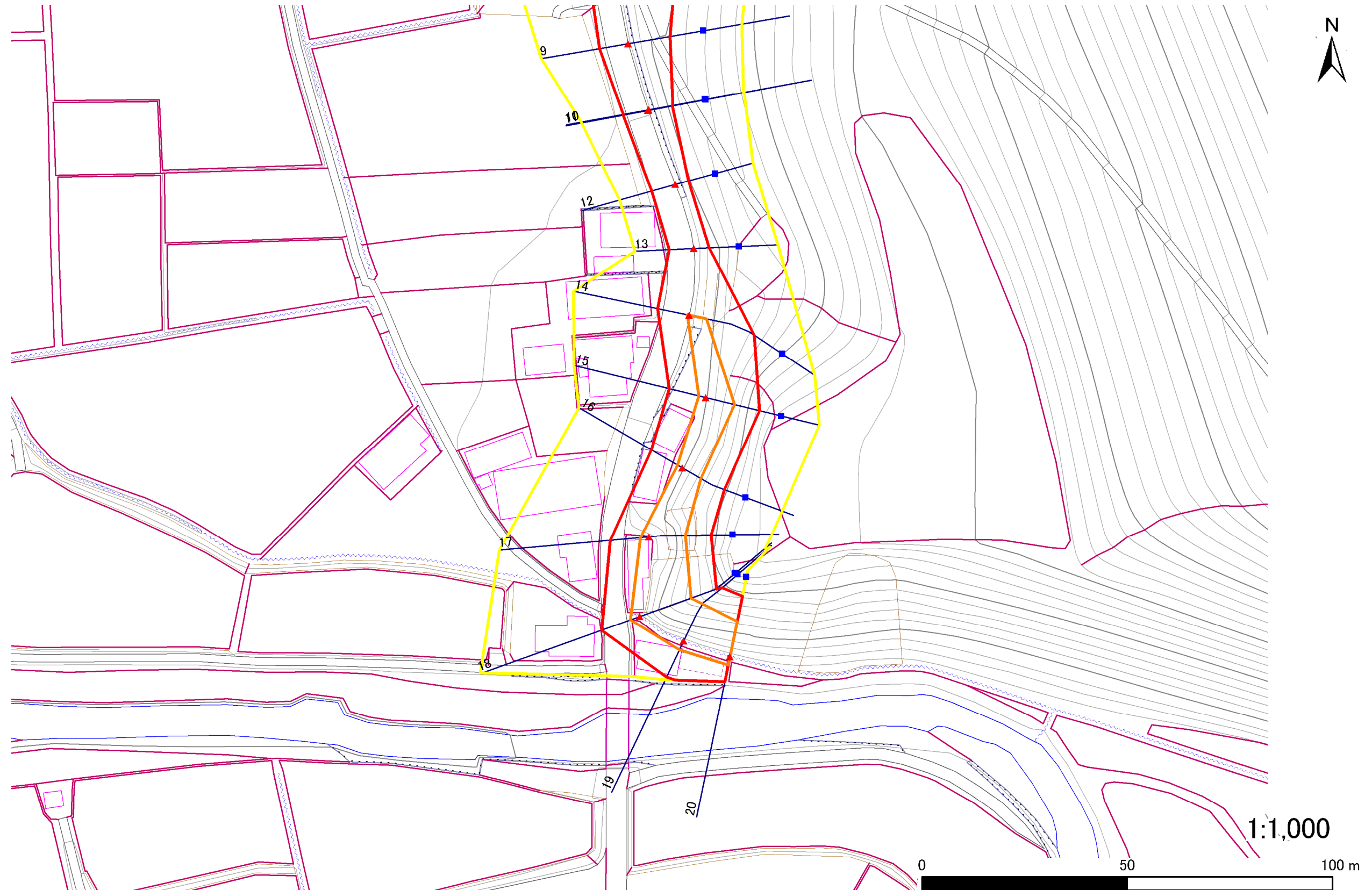
急傾斜地の崩壊区域調書

様式3-1 危害のおそれのある土地、著しい危害のおそれのある土地の設定図

調査年度

平成23年度

急傾斜地の位置 箇所番号 021A1005 箇所名 荒谷 所在地 岩手県九戸郡九戸村大字荒谷13地割



- | | | | | |
|-----------|----------------------------------------|------------------------------------------|------------------------------------------------------------------------------------------------------------------|------------------------------------------------------------------------------------------------------------------------------------------|
| 凡例 | ■ 上端 | — 横断測線 | 危害のおそれのある土地の区域 | 土石等の移動による力が100kN/m ² を超える範囲 |
| | ▲ 下端 | | 著しい危害のおそれのある土地の区域 | 土石等の堆積高が3mを超える範囲 |

急傾斜地の崩壊区域調書

様式3-2 建築物に作用すると想定される衝撃に関する事項(1/2)

														調査年度	平成23年度	
急傾斜地の位置		箇所番号			箇所名				所在地		岩手県九戸郡九戸村大字荒谷13地割					
横断 測線 番号	急傾斜地の下端に隣接する土地								急傾斜地内							
	土石等の移動の高さと力の大きさ				土石等の堆積高さと力の大きさ				土石等の移動の高さと力の大きさ				土石等の堆積高さと力の大きさ			
	区分	高さ (m)	下端からの距離 (m)	力の大きさ (kN/m ²)	区分	下端からの水平 距離(m)	高さ (m)	力の大きさ (kN/m ²)	区分	高さ (m)	上端からの比高 (m)	力の大きさ (kN/m ²)	区分	上端からの比高 (m)	高さ (m)	力の大きさ (kN/m ²)
1	100kN/m ² を超える	1.00	0.00 ~ 1.06	115.98	3mを超える	- ~ -	-	-	100kN/m ² を超える	1.00	11.02 ~ 14.93	115.98	3mを超える	- ~ -	-	-
	それ以外	1.00	1.06 ~ 8.85	100.00	それ以外	0.00 ~ 8.85	2.05	10.34	それ以外	1.00	5.00 ~ 11.02	100.00	それ以外	5.00 ~ 14.93	2.05	10.34
2	100kN/m ² を超える	1.00	0.00 ~ 1.03	115.55	3mを超える	- ~ -	-	-	100kN/m ² を超える	1.00	10.71 ~ 14.15	115.55	3mを超える	- ~ -	-	-
	それ以外	1.00	1.03 ~ 8.82	100.00	それ以外	0.00 ~ 8.82	2.10	10.60	それ以外	1.00	5.00 ~ 10.71	100.00	それ以外	5.00 ~ 14.15	2.10	10.60
3	100kN/m ² を超える	1.00	0.00 ~ 0.54	107.99	3mを超える	- ~ -	-	-	100kN/m ² を超える	1.00	10.53 ~ 12.05	107.99	3mを超える	- ~ -	-	-
	それ以外	1.00	0.54 ~ 8.32	100.00	それ以外	0.00 ~ 8.32	2.17	10.99	それ以外	1.00	5.00 ~ 10.53	100.00	それ以外	5.00 ~ 12.05	2.17	10.99
4	100kN/m ² を超える	-	- ~ -	-	3mを超える	- ~ -	-	-	100kN/m ² を超える	-	- ~ -	-	3mを超える	- ~ -	-	-
	それ以外	1.00	0.00 ~ 7.77	99.85	それ以外	0.00 ~ 7.77	1.93	9.76	それ以外	1.00	5.00 ~ 12.64	99.85	それ以外	5.00 ~ 12.64	1.93	9.76
5	100kN/m ² を超える	1.00	0.00 ~ 0.15	102.18	3mを超える	- ~ -	-	-	100kN/m ² を超える	1.00	12.63 ~ 13.25	102.18	3mを超える	- ~ -	-	-
	それ以外	1.00	0.15 ~ 7.93	100.00	それ以外	0.00 ~ 7.93	1.93	9.77	それ以外	1.00	5.00 ~ 12.63	100.00	それ以外	5.00 ~ 13.25	1.93	9.77
6	100kN/m ² を超える	-	- ~ -	-	3mを超える	- ~ -	-	-	100kN/m ² を超える	-	- ~ -	-	3mを超える	- ~ -	-	-
	それ以外	1.00	0.00 ~ 7.72	99.03	それ以外	0.00 ~ 7.72	1.96	9.90	それ以外	1.00	5.00 ~ 11.85	99.03	それ以外	5.00 ~ 11.85	1.96	9.90
7	100kN/m ² を超える	1.00	0.00 ~ 0.28	104.14	3mを超える	- ~ -	-	-	100kN/m ² を超える	1.00	12.57 ~ 13.78	104.14	3mを超える	- ~ -	-	-
	それ以外	1.00	0.28 ~ 8.07	100.00	それ以外	0.00 ~ 8.07	1.94	9.78	それ以外	1.00	5.00 ~ 12.57	100.00	それ以外	5.00 ~ 13.78	1.94	9.78
8	100kN/m ² を超える	1.00	0.00 ~ 0.30	104.46	3mを超える	- ~ -	-	-	100kN/m ² を超える	1.00	12.41 ~ 13.67	104.46	3mを超える	- ~ -	-	-
	それ以外	1.00	0.30 ~ 8.09	100.00	それ以外	0.00 ~ 8.09	1.94	9.82	それ以外	1.00	5.00 ~ 12.41	100.00	それ以外	5.00 ~ 13.67	1.94	9.82
9	100kN/m ² を超える	-	- ~ -	-	3mを超える	- ~ -	-	-	100kN/m ² を超える	-	- ~ -	-	3mを超える	- ~ -	-	-
	それ以外	1.00	0.00 ~ 7.43	94.89	それ以外	0.00 ~ 0.00	1.57	7.93	それ以外	1.00	5.00 ~ 11.30	94.89	それ以外	5.00 ~ 11.30	1.57	7.93
10	100kN/m ² を超える	-	- ~ -	-	3mを超える	- ~ -	-	-	100kN/m ² を超える	-	- ~ -	-	3mを超える	- ~ -	-	-
	それ以外	1.00	0.00 ~ 6.63	83.67	それ以外	0.00 ~ 0.00	1.59	8.01	それ以外	1.00	5.00 ~ 8.75	83.67	それ以外	5.00 ~ 8.75	1.59	8.01
11	100kN/m ² を超える	-	- ~ -	-	3mを超える	- ~ -	-	-	100kN/m ² を超える	-	- ~ -	-	3mを超える	- ~ -	-	-
	それ以外	1.00	0.00 ~ 6.50	81.83	それ以外	0.00 ~ 0.00	1.57	7.91	それ以外	1.00	5.00 ~ 8.67	81.83	それ以外	5.00 ~ 8.67	1.57	7.91
12	100kN/m ² を超える	-	- ~ -	-	3mを超える	- ~ -	-	-	100kN/m ² を超える	-	- ~ -	-	3mを超える	- ~ -	-	-
	それ以外	1.00	0.00 ~ 6.34	79.65	それ以外	0.00 ~ 0.00	1.70	8.61	それ以外	1.00	5.00 ~ 7.45	79.65	それ以外	5.00 ~ 7.45	1.70	8.61
13	100kN/m ² を超える	-	- ~ -	-	3mを超える	- ~ -	-	-	100kN/m ² を超える	-	- ~ -	-	3mを超える	- ~ -	-	-
	それ以外	1.00	0.00 ~ 6.30	79.12	それ以外	0.00 ~ 0.00	1.65	8.33	それ以外	1.00	5.00 ~ 7.55	79.12	それ以外	5.00 ~ 7.55	1.65	8.33
14	100kN/m ² を超える	1.00	0.00 ~ 0.55	108.09	3mを超える	- ~ -	-	-	100kN/m ² を超える	1.00	12.60 ~ 15.15	108.09	3mを超える	- ~ -	-	-
	それ以外	1.00	0.55 ~ 8.33	100.00	それ以外	0.00 ~ 8.33	2.10	10.62	それ以外	1.00	5.00 ~ 12.60	100.00	それ以外	5.00 ~ 15.15	2.10	10.62
15	100kN/m ² を超える	1.00	0.00 ~ 1.87	128.76	3mを超える	- ~ -	-	-	100kN/m ² を超える	1.00	10.79 ~ 17.39	128.76	3mを超える	- ~ -	-	-
	それ以外	1.00	1.87 ~ 9.65	100.00	それ以外	0.00 ~ 9.65	2.50	12.66	それ以外	1.00	5.00 ~ 10.79	100.00	それ以外	5.00 ~ 17.39	2.50	12.66

急傾斜地の崩壊区域調書

様式3-2 建築物に作用すると想定される衝撃に関する事項(2/2)

調査年度	平成23年度
------	--------

急傾斜地の位置		箇所番号		021A1005		箇所名		荒谷		所在地		岩手県九戸郡九戸村大字荒谷13地割				
横断 測線 番号	急傾斜地の下端に隣接する土地								急傾斜地内							
	土石等の移動の高さと力の大きさ				土石等の堆積高さと力の大きさ				土石等の移動の高さと力の大きさ				土石等の堆積高さと力の大きさ			
	区分	高さ (m)	下端からの距離 (m)	力の大きさ (kN/m ²)	区分	下端からの水平 距離(m)	高さ (m)	力の大きさ (kN/m ²)	区分	高さ (m)	上端からの比高 (m)	力の大きさ (kN/m ²)	区分	上端からの比高 (m)	高さ (m)	力の大きさ (kN/m ²)
16	100kN/m ² を超える	1.00	0.00 ~ 1.44	121.96	3mを超える	- ~ -	-	-	100kN/m ² を超える	1.00	10.70 ~ 15.36	121.96	3mを超える	- ~ -	-	-
	それ以外	1.00	1.44 ~ 9.23	100.00	それ以外	0.00 ~ 9.23	2.48	12.53	それ以外	1.00	5.00 ~ 10.70	100.00	それ以外	5.00 ~ 15.36	2.48	12.53
17	100kN/m ² を超える	1.00	0.00 ~ 2.19	133.95	3mを超える	- ~ -	-	-	100kN/m ² を超える	1.00	10.88 ~ 19.23	133.95	3mを超える	- ~ -	-	-
	それ以外	1.00	2.19 ~ 9.97	100.00	それ以外	0.00 ~ 9.97	2.53	12.76	それ以外	1.00	5.00 ~ 10.88	100.00	それ以外	5.00 ~ 19.23	2.53	12.76
18	100kN/m ² を超える	1.00	0.00 ~ 2.58	140.45	3mを超える	- ~ -	-	-	100kN/m ² を超える	1.00	10.55 ~ 21.70	140.45	3mを超える	- ~ -	-	-
	それ以外	1.00	2.58 ~ 10.36	100.00	それ以外	0.00 ~ 10.36	2.75	13.89	それ以外	1.00	5.00 ~ 10.55	100.00	それ以外	5.00 ~ 21.70	2.75	13.89
19	100kN/m ² を超える	1.00	0.00 ~ 2.44	138.10	3mを超える	- ~ -	-	-	100kN/m ² を超える	1.00	11.25 ~ 21.50	138.10	3mを超える	- ~ -	-	-
	それ以外	1.00	2.44 ~ 10.22	100.00	それ以外	0.00 ~ 10.22	2.96	14.94	それ以外	1.00	5.00 ~ 11.25	100.00	それ以外	5.00 ~ 21.50	2.96	14.94
20	100kN/m ² を超える	1.00	0.00 ~ 2.22	134.55	3mを超える	0.00 ~ 0.05	3.03	15.33	100kN/m ² を超える	1.00	11.74 ~ 21.11	134.55	3mを超える	20.00 ~ 21.11	3.03	15.33
	それ以外	1.00	2.22 ~ 10.01	100.00	それ以外	0.05 ~ 10.01	3.00	15.16	それ以外	1.00	5.00 ~ 11.74	100.00	それ以外	5.00 ~ 20.00	3.00	15.16
	100kN/m ² を超える		~		3mを超える	~			100kN/m ² を超える		~		3mを超える	~		
	それ以外		~		それ以外	~			それ以外		~		それ以外	~		
	100kN/m ² を超える		~		3mを超える	~			100kN/m ² を超える		~		3mを超える	~		
	それ以外		~		それ以外	~			それ以外		~		それ以外	~		
	100kN/m ² を超える		~		3mを超える	~			100kN/m ² を超える		~		3mを超える	~		
	それ以外		~		それ以外	~			それ以外		~		それ以外	~		
	100kN/m ² を超える		~		3mを超える	~			100kN/m ² を超える		~		3mを超える	~		
	それ以外		~		それ以外	~			それ以外		~		それ以外	~		
	100kN/m ² を超える		~		3mを超える	~			100kN/m ² を超える		~		3mを超える	~		
	それ以外		~		それ以外	~			それ以外		~		それ以外	~		
	100kN/m ² を超える		~		3mを超える	~			100kN/m ² を超える		~		3mを超える	~		
	それ以外		~		それ以外	~			それ以外		~		それ以外	~		
	100kN/m ² を超える		~		3mを超える	~			100kN/m ² を超える		~		3mを超える	~		
	それ以外		~		それ以外	~			それ以外		~		それ以外	~		