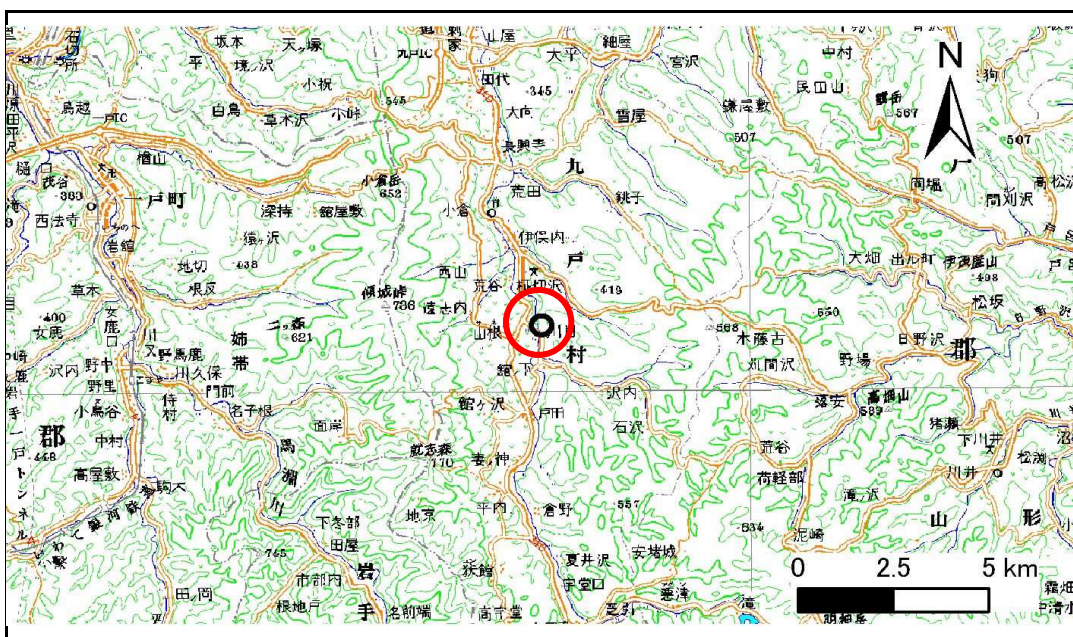


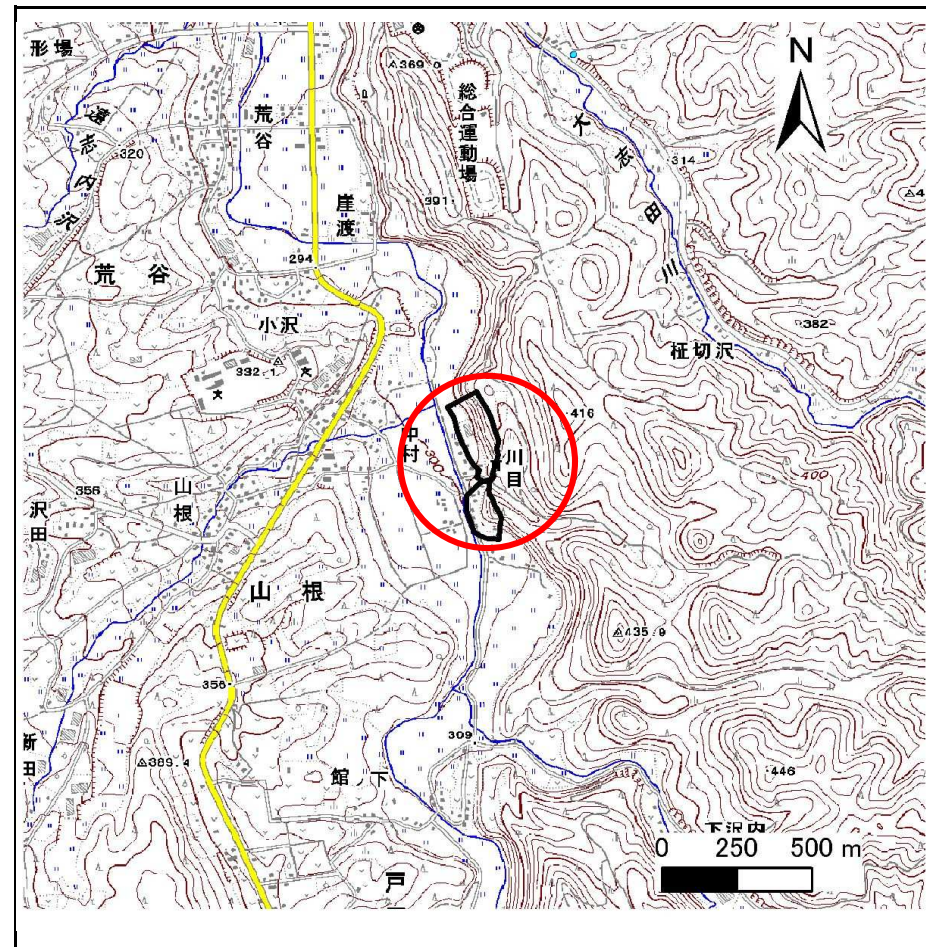
土砂災害防止に関する基礎調査(急傾斜地の崩壊)

表紙 概況、位置図

自然現象の種類	急傾斜地の崩壊
箇所番号	021A0766
箇所名	川目
所在地	岩手県九戸郡九戸村大字山根2地割
調査機関	県北広域振興局土木部二戸土木センター



位置図(S=1:200,000)



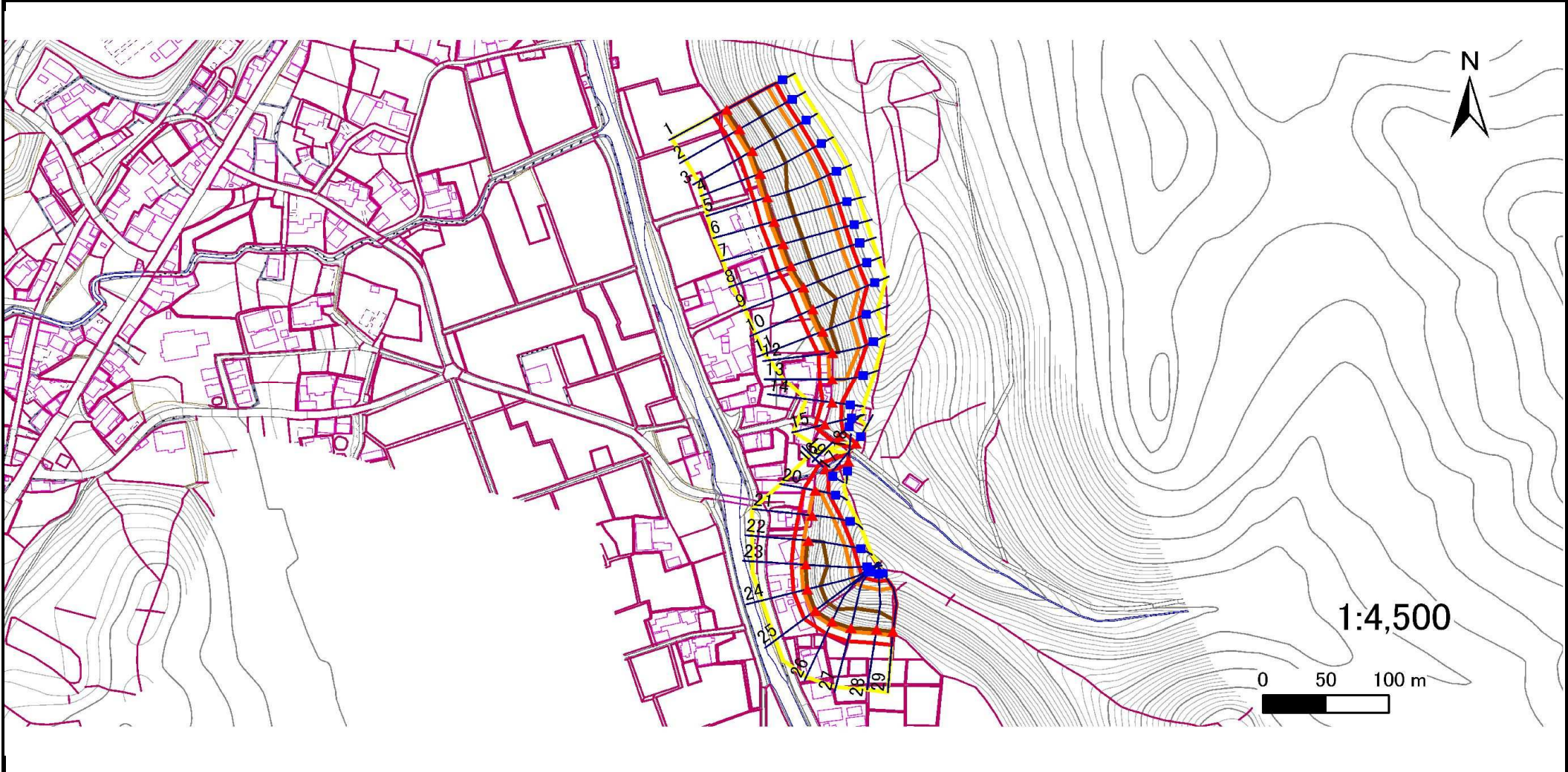
概況図(S=1:25,000)

急傾斜地の崩壊区域調査

様式3-1 危害のおそれのある土地、著しい危害のおそれのある土地の設定図

調査年度 平成23年度

急傾斜地の位置 箇所番号 021A0766 箇所名 川目 所在地 岩手県九戸郡九戸村大字山根2地割



凡例	■ 上端	— 横断測線	▭ 危害のおそれのある土地の区域	▭ 土石等の移動による力が100kN/m ² を超える範囲
	▲ 下端		▭ 著しい危害のおそれのある土地の区域	▭ 土石等の堆積高が3mを超える範囲

急傾斜地の崩壊区域調書

様式3-1 危害のおそれのある土地、著しい危害のおそれのある土地の設定図

調査年度

平成23年度

急傾斜地の位置

箇所番号

021A0766

箇所名

川目

所在地

岩手県九戸郡九戸村大字山根2地割



凡例

- 上端
- ▲ 下端

— 横断測線

- 危険のおそれのある土地の区域
- 著しい危害のおそれのある土地の区域

- 土石等の移動による力が 100kN/m^2 を超える範囲
- 土石等の堆積高が 3m を超える範囲

急傾斜地の崩壊区域調書

様式3-1 危害のおそれのある土地、著しい危害のおそれのある土地の設定図

調査年度

平成23年度

急傾斜地の位置

箇所番号

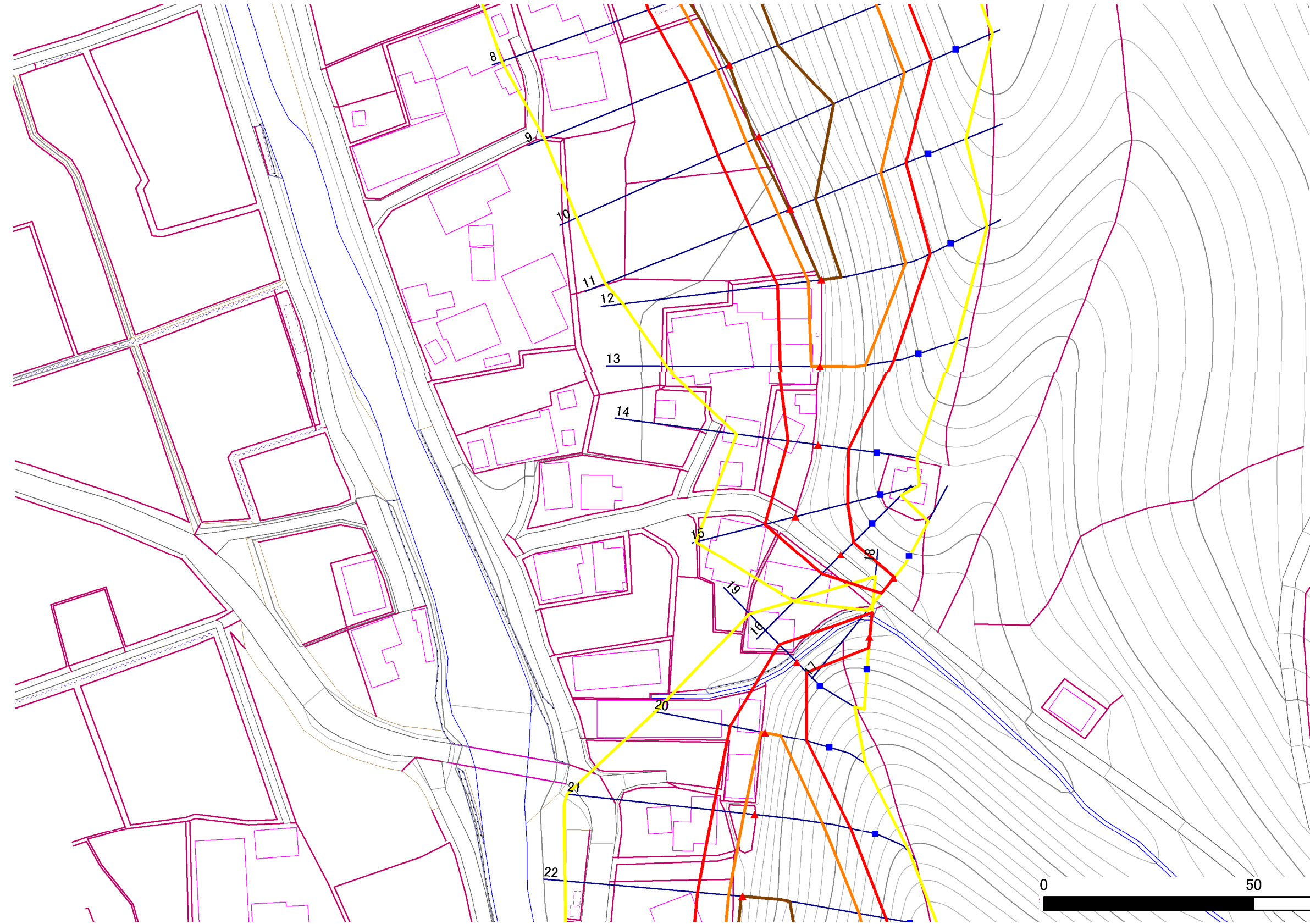
021A0766

箇所名

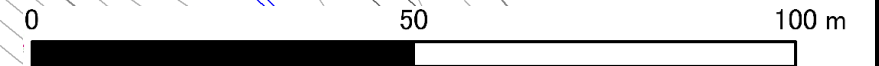
川目

所在地

岩手県九戸郡九戸村大字山根2地割



1:1,000



- | | | | | |
|-----------|--|--|--|--|
| 凡例 | ■ 上端 | — 横断測線 | 危害のおそれのある土地の区域 | 土石等の移動による力が100kN/m ² を超える範囲 |
| | ▲ 下端 | | 著しい危害のおそれのある土地の区域 | 土石等の堆積高が3mを超える範囲 |

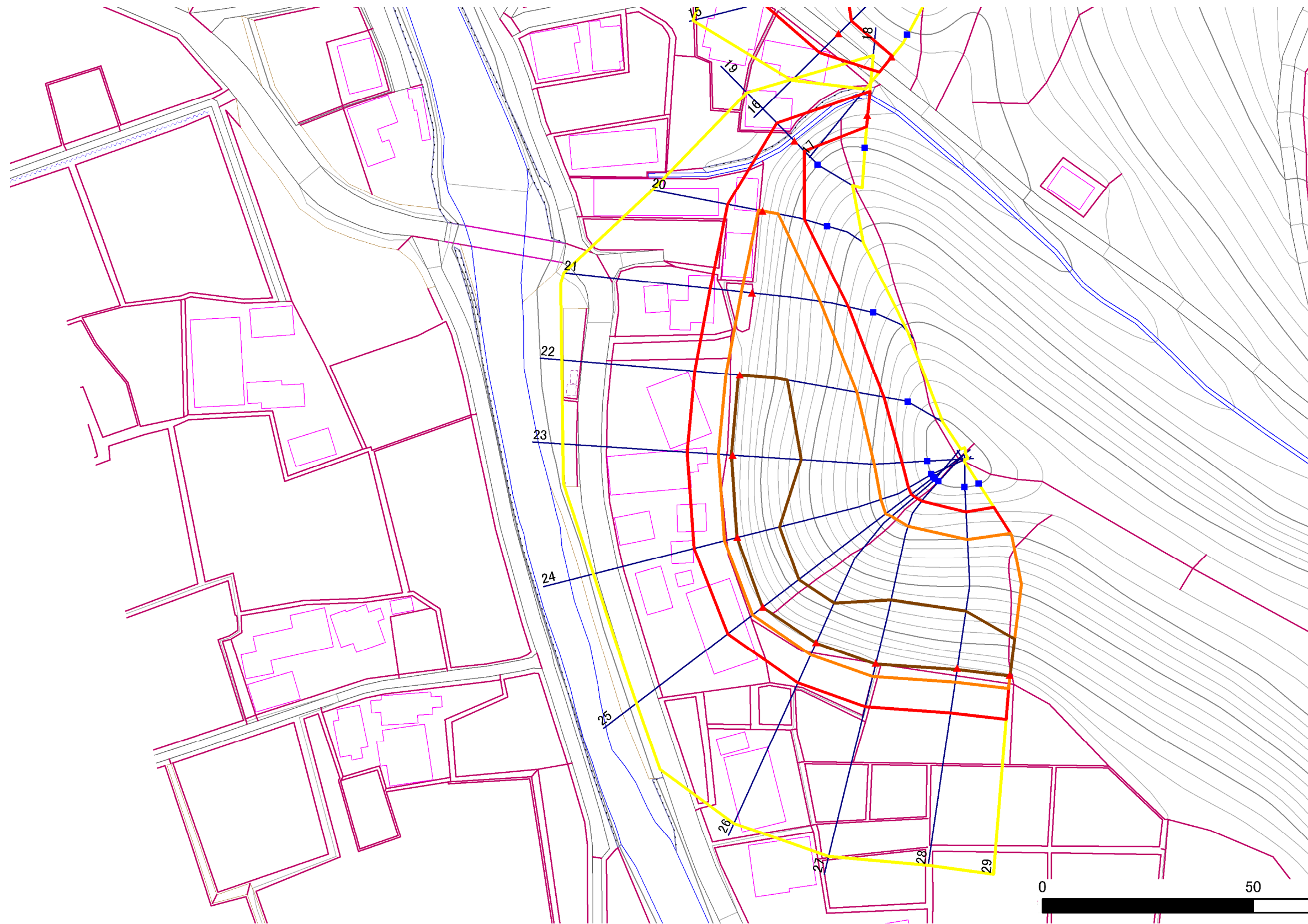
急傾斜地の崩壊区域調書

様式3-1 危害のおそれのある土地、著しい危害のおそれのある土地の設定図

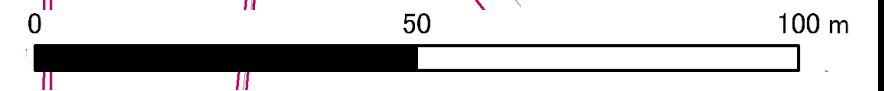
調査年度

平成23年度

急傾斜地の位置	箇所番号	021A0766	箇所名	川目	所在地	岩手県九戸郡九戸村大字山根2地割
---------	------	----------	-----	----	-----	------------------



1:1,000



- | | | | | |
|-----------|--|--|--|--|
| 凡例 | ■ 上端 | — 横断測線 | 危害のおそれのある土地の区域 | 土石等の移動による力が100kN/m ² を超える範囲 |
| | ▲ 下端 | | 著しい危害のおそれのある土地の区域 | 土石等の堆積高が3mを超える範囲 |

急傾斜地の崩壊区域調書

様式3-2 建築物に作用すると想定される衝撃に関する事項(1/2)

												調査年度	平成23年度								
急傾斜地の位置			箇所番号			021A0766			箇所名			川目			所在地			岩手県九戸郡九戸村大字山根2地割			
横断 測線 番号	急傾斜地の下端に隣接する土地								急傾斜地内												
	土石等の移動の高さと力の大きさ				土石等の堆積高さと力の大きさ				土石等の移動の高さと力の大きさ				土石等の堆積高さと力の大きさ								
	区分	高さ (m)	下端からの距離 (m)	力の大きさ (kN/m ²)	区分	下端からの水平 距離(m)	高さ (m)	力の大きさ (kN/m ²)	区分	高さ (m)	上端からの比高 (m)	力の大きさ (kN/m ²)	区分	上端からの比高 (m)	高さ (m)	力の大きさ (kN/m ²)					
1	100kN/m ² を超える	1.00	0.00 ~ 3.64	158.86	3mを超える	0.00 ~ 0.34	3.18	16.07	100kN/m ² を超える	1.00	10.53 ~ 39.89	158.86	3mを超える	25.00 ~ 39.89	3.18	16.07					
	それ以外	1.00	3.64 ~ 11.42	100.00	それ以外	0.34 ~ 11.42	3.00	15.16	それ以外	1.00	5.00 ~ 10.53	100.00	それ以外	5.00 ~ 25.00	3.00	15.16					
2	100kN/m ² を超える	1.00	0.00 ~ 3.82	162.24	3mを超える	0.00 ~ 1.58	3.82	19.33	100kN/m ² を超える	1.00	10.71 ~ 41.83	162.24	3mを超える	25.00 ~ 41.83	3.82	19.33					
	それ以外	1.00	3.82 ~ 11.61	100.00	それ以外	1.58 ~ 11.61	3.00	15.16	それ以外	1.00	5.00 ~ 10.71	100.00	それ以外	5.00 ~ 25.00	3.00	15.16					
3	100kN/m ² を超える	1.00	0.00 ~ 3.81	161.90	3mを超える	0.00 ~ 1.54	3.80	19.18	100kN/m ² を超える	1.00	10.65 ~ 41.83	161.90	3mを超える	25.00 ~ 41.83	3.80	19.18					
	それ以外	1.00	3.81 ~ 11.59	100.00	それ以外	1.54 ~ 11.59	3.00	15.16	それ以外	1.00	5.00 ~ 10.65	100.00	それ以外	5.00 ~ 25.00	3.00	15.16					
4	100kN/m ² を超える	1.00	0.00 ~ 3.62	158.62	3mを超える	0.00 ~ 1.34	3.65	18.47	100kN/m ² を超える	1.00	10.53 ~ 41.83	158.62	3mを超える	25.00 ~ 41.83	3.65	18.47					
	それ以外	1.00	3.62 ~ 11.41	100.00	それ以外	1.34 ~ 11.41	3.00	15.16	それ以外	1.00	5.00 ~ 10.53	100.00	それ以外	5.00 ~ 25.00	3.00	15.16					
5	100kN/m ² を超える	1.00	0.00 ~ 3.25	152.04	3mを超える	0.00 ~ 1.11	3.51	17.74	100kN/m ² を超える	1.00	10.72 ~ 41.43	152.04	3mを超える	30.00 ~ 41.43	3.51	17.74					
	それ以外	1.00	3.25 ~ 11.04	100.00	それ以外	1.11 ~ 11.04	3.00	15.16	それ以外	1.00	5.00 ~ 10.72	100.00	それ以外	5.00 ~ 30.00	3.00	15.16					
6	100kN/m ² を超える	1.00	0.00 ~ 3.18	150.78	3mを超える	0.00 ~ 1.07	3.49	17.62	100kN/m ² を超える	1.00	10.78 ~ 41.43	150.78	3mを超える	30.00 ~ 41.43	3.49	17.62					
	それ以外	1.00	3.18 ~ 10.96	100.00	それ以外	1.07 ~ 10.96	3.00	15.16	それ以外	1.00	5.00 ~ 10.78	100.00	それ以外	5.00 ~ 30.00	3.00	15.16					
7	100kN/m ² を超える	1.00	0.00 ~ 3.30	152.91	3mを超える	0.00 ~ 1.14	3.53	17.82	100kN/m ² を超える	1.00	10.68 ~ 41.43	152.91	3mを超える	30.00 ~ 41.43	3.53	17.82					
	それ以外	1.00	3.30 ~ 11.09	100.00	それ以外	1.14 ~ 11.09	3.00	15.16	それ以外	1.00	5.00 ~ 10.68	100.00	それ以外	5.00 ~ 30.00	3.00	15.16					
8	100kN/m ² を超える	1.00	0.00 ~ 3.36	154.02	3mを超える	0.00 ~ 1.18	3.55	17.93	100kN/m ² を超える	1.00	10.63 ~ 41.43	154.02	3mを超える	30.00 ~ 41.43	3.55	17.93					
	それ以外	1.00	3.36 ~ 11.15	100.00	それ以外	1.18 ~ 11.15	3.00	15.16	それ以外	1.00	5.00 ~ 10.63	100.00	それ以外	5.00 ~ 30.00	3.00	15.16					
9	100kN/m ² を超える	1.00	0.00 ~ 3.38	154.34	3mを超える	0.00 ~ 0.16	3.08	15.56	100kN/m ² を超える	1.00	10.60 ~ 39.41	154.34	3mを超える	30.00 ~ 39.41	3.08	15.56					
	それ以外	1.00	3.38 ~ 11.17	100.00	それ以外	0.16 ~ 11.17	3.00	15.16	それ以外	1.00	5.00 ~ 10.60	100.00	それ以外	5.00 ~ 30.00	3.00	15.16					
10	100kN/m ² を超える	1.00	0.00 ~ 3.49	156.19	3mを超える	0.00 ~ 1.27	3.60	18.22	100kN/m ² を超える	1.00	10.55 ~ 40.19	156.19	3mを超える	25.00 ~ 40.19	3.60	18.22					
	それ以外	1.00	3.49 ~ 11.27	100.00	それ以外	1.27 ~ 11.27	3.00	15.16	それ以外	1.00	5.00 ~ 10.55	100.00	それ以外	5.00 ~ 25.00	3.00	15.16					
11	100kN/m ² を超える	1.00	0.00 ~ 3.36	153.91	3mを超える	0.00 ~ 0.43	3.23	16.35	100kN/m ² を超える	1.00	10.58 ~ 30.47	153.91	3mを超える	25.00 ~ 30.47	3.23	16.35					
	それ以外	1.00	3.36 ~ 11.14	100.00	それ以外	0.43 ~ 11.14	3.00	15.16	それ以外	1.00	5.00 ~ 10.58	100.00	それ以外	5.00 ~ 25.00	3.00	15.16					
12	100kN/m ² を超える	1.00	0.00 ~ 3.32	153.22	3mを超える	0.00 ~ 0.34	3.19	16.14	100kN/m ² を超える	1.00	10.73 ~ 29.27	153.22	3mを超える	25.00 ~ 29.27	3.19	16.14					
	それ以外	1.00	3.32 ~ 11.10	100.00	それ以外	0.34 ~ 11.10	3.00	15.16	それ以外	1.00	5.00 ~ 10.73	100.00	それ以外	5.00 ~ 25.00	3.00	15.16					
13	100kN/m ² を超える	1.00	0.00 ~ 2.20	134.10	3mを超える	- ~ -	-	-	100kN/m ² を超える	1.00	10.53 ~ 19.27	134.10	3mを超える	- ~ -	-	-					
	それ以外	1.00	2.20 ~ 9.98	100.00	それ以外	0.00 ~ 9.98	2.37	11.98	それ以外	1.00	5.00 ~ 10.53	100.00	それ以外	5.00 ~ 19.27	2.37	11.98					
14	100kN/m ² を超える	-	- ~ -	-	3mを超える	- ~ -	-	-	100kN/m ² を超える	-	- ~ -	-	3mを超える	- ~ -	-	-					
	それ以外	1.00	0.00 ~ 7.62	97.62	それ以外	0.00 ~ 7.62	2.09	10.56	それ以外	1.00	5.00 ~ 10.31	97.62	それ以外	5.00 ~ 10.31	2.09	10.56					
15	100kN/m ² を超える	1.00	0.00 ~ 0.11	101.63	3mを超える	- ~ -	-	-	100kN/m ² を超える	1.00	12.43 ~ 12.88	101.63	3mを超える	- ~ -	-	-					
	それ以外	1.00	0.11 ~ 7.90	100.00	それ以外	0.00 ~ 7.90	1.94	9.82	それ以外	1.00	5.00 ~ 12.43	100.00	それ以外	5.00 ~ 12.88	1.94	9.82					

急傾斜地の崩壊区域調書

様式3-2 建築物に作用すると想定される衝撃に関する事項(2/2)

調査年度 平成23年度

急傾斜地の位置		箇所番号		021A0766		箇所名		川目		所在地		岩手県九戸郡九戸村大字山根2地割				
横断 測線 番号	急傾斜地の下端に隣接する土地								急傾斜地内							
	土石等の移動の高さと力の大きさ				土石等の堆積高さと力の大きさ				土石等の移動の高さと力の大きさ				土石等の堆積高さと力の大きさ			
	区分	高さ (m)	下端からの距離 (m)	力の大きさ (kN/m ²)	区分	下端からの水平 距離(m)	高さ (m)	力の大きさ (kN/m ²)	区分	高さ (m)	上端からの比高 (m)	力の大きさ (kN/m ²)	区分	上端からの比高 (m)	高さ (m)	力の大きさ (kN/m ²)
16	100kN/m ² を超える	-	- ~ -	-	3mを超える	- ~ -	-	-	100kN/m ² を超える	-	- ~ -	-	3mを超える	- ~ -	-	-
	それ以外	1.00	0.00 ~ 6.80	86.01	それ以外	0.00 ~ 0.00	1.74	8.80	それ以外	1.00	5.00 ~ 8.30	86.01	それ以外	5.00 ~ 8.30	1.74	8.80
17	100kN/m ² を超える	-	- ~ -	-	3mを超える	- ~ -	-	-	100kN/m ² を超える	-	- ~ -	-	3mを超える	- ~ -	-	-
	それ以外	1.00	0.00 ~ 4.91	61.21	それ以外	0.00 ~ 0.00	1.76	8.92	それ以外	1.00	5.00 ~ 5.20	61.21	それ以外	5.00 ~ 5.20	1.76	8.92
18	100kN/m ² を超える	-	- ~ -	-	3mを超える	- ~ -	-	-	100kN/m ² を超える	-	- ~ -	-	3mを超える	- ~ -	-	-
	それ以外	1.00	0.00 ~ 6.18	77.55	それ以外	0.00 ~ 6.18	1.92	9.70	それ以外	1.00	5.00 ~ 7.61	77.55	それ以外	5.00 ~ 7.61	1.92	9.70
19	100kN/m ² を超える	-	- ~ -	-	3mを超える	- ~ -	-	-	100kN/m ² を超える	-	- ~ -	-	3mを超える	- ~ -	-	-
	それ以外	1.00	0.00 ~ 6.40	80.50	それ以外	0.00 ~ 6.40	2.00	10.09	それ以外	1.00	5.00 ~ 8.55	80.50	それ以外	5.00 ~ 8.55	2.00	10.09
20	100kN/m ² を超える	1.00	0.00 ~ 1.10	116.61	3mを超える	- ~ -	-	-	100kN/m ² を超える	1.00	10.66 ~ 14.00	116.61	3mを超える	- ~ -	-	-
	それ以外	1.00	1.10 ~ 8.89	100.00	それ以外	0.00 ~ 8.89	2.27	11.48	それ以外	1.00	5.00 ~ 10.66	100.00	それ以外	5.00 ~ 14.00	2.27	11.48
21	100kN/m ² を超える	1.00	0.00 ~ 2.75	143.35	3mを超える	- ~ -	-	-	100kN/m ² を超える	1.00	10.53 ~ 23.65	143.35	3mを超える	- ~ -	-	-
	それ以外	1.00	2.75 ~ 10.53	100.00	それ以外	0.00 ~ 10.53	2.70	13.67	それ以外	1.00	5.00 ~ 10.53	100.00	それ以外	5.00 ~ 23.65	2.70	13.67
22	100kN/m ² を超える	1.00	0.00 ~ 3.55	157.38	3mを超える	0.00 ~ 0.43	3.23	16.33	100kN/m ² を超える	1.00	10.58 ~ 34.67	157.38	3mを超える	25.00 ~ 34.67	3.23	16.33
	それ以外	1.00	3.55 ~ 11.34	100.00	それ以外	0.43 ~ 11.34	3.00	15.16	それ以外	1.00	5.00 ~ 10.58	100.00	それ以外	5.00 ~ 25.00	3.00	15.16
23	100kN/m ² を超える	1.00	0.00 ~ 3.63	158.68	3mを超える	0.00 ~ 0.36	3.19	16.14	100kN/m ² を超える	1.00	10.54 ~ 38.59	158.68	3mを超える	25.00 ~ 38.59	3.19	16.14
	それ以外	1.00	3.63 ~ 11.41	100.00	それ以外	0.36 ~ 11.41	3.00	15.16	それ以外	1.00	5.00 ~ 10.54	100.00	それ以外	5.00 ~ 25.00	3.00	15.16
24	100kN/m ² を超える	1.00	0.00 ~ 3.42	154.98	3mを超える	0.00 ~ 0.20	3.10	15.68	100kN/m ² を超える	1.00	10.56 ~ 37.97	154.98	3mを超える	30.00 ~ 37.97	3.10	15.68
	それ以外	1.00	3.42 ~ 11.20	100.00	それ以外	0.20 ~ 11.20	3.00	15.16	それ以外	1.00	5.00 ~ 10.56	100.00	それ以外	5.00 ~ 30.00	3.00	15.16
25	100kN/m ² を超える	1.00	0.00 ~ 3.25	151.95	3mを超える	0.00 ~ 0.09	3.04	15.39	100kN/m ² を超える	1.00	10.67 ~ 38.01	151.95	3mを超える	30.00 ~ 38.01	3.04	15.39
	それ以外	1.00	3.25 ~ 11.03	100.00	それ以外	0.09 ~ 11.03	3.00	15.16	それ以外	1.00	5.00 ~ 10.67	100.00	それ以外	5.00 ~ 30.00	3.00	15.16
26	100kN/m ² を超える	1.00	0.00 ~ 3.39	154.51	3mを超える	0.00 ~ 0.18	3.09	15.63	100kN/m ² を超える	1.00	10.57 ~ 37.94	154.51	3mを超える	30.00 ~ 37.94	3.09	15.63
	それ以外	1.00	3.39 ~ 11.18	100.00	それ以外	0.18 ~ 11.18	3.00	15.16	それ以外	1.00	5.00 ~ 10.57	100.00	それ以外	5.00 ~ 30.00	3.00	15.16
27	100kN/m ² を超える	1.00	0.00 ~ 3.49	156.23	3mを超える	0.00 ~ 0.27	3.14	15.86	100kN/m ² を超える	1.00	10.53 ~ 37.40	156.23	3mを超える	25.00 ~ 37.40	3.14	15.86
	それ以外	1.00	3.49 ~ 11.27	100.00	それ以外	0.27 ~ 11.27	3.00	15.16	それ以外	1.00	5.00 ~ 10.53	100.00	それ以外	5.00 ~ 25.00	3.00	15.16
28	100kN/m ² を超える	1.00	0.00 ~ 3.59	158.01	3mを超える	0.00 ~ 0.38	3.21	16.20	100kN/m ² を超える	1.00	10.55 ~ 36.61	158.01	3mを超える	25.00 ~ 36.61	3.21	16.20
	それ以外	1.00	3.59 ~ 11.37	100.00	それ以外	0.38 ~ 11.37	3.00	15.16	それ以外	1.00	5.00 ~ 10.55	100.00	それ以外	5.00 ~ 25.00	3.00	15.16
29	100kN/m ² を超える	1.00	0.00 ~ 3.29	152.68	3mを超える	0.00 ~ 0.14	3.07	15.51	100kN/m ² を超える	1.00	10.62 ~ 36.71	152.68	3mを超える	30.00 ~ 36.71	3.07	15.51
	それ以外	1.00	3.29 ~ 11.07	100.00	それ以外	0.14 ~ 11.07	3.00	15.16	それ以外	1.00	5.00 ~ 10.62	100.00	それ以外	5.00 ~ 30.00	3.00	15.16
	100kN/m ² を超える		~		3mを超える	~			100kN/m ² を超える		~		3mを超える	~		
	それ以外		~		それ以外	~			それ以外		~		それ以外	~		