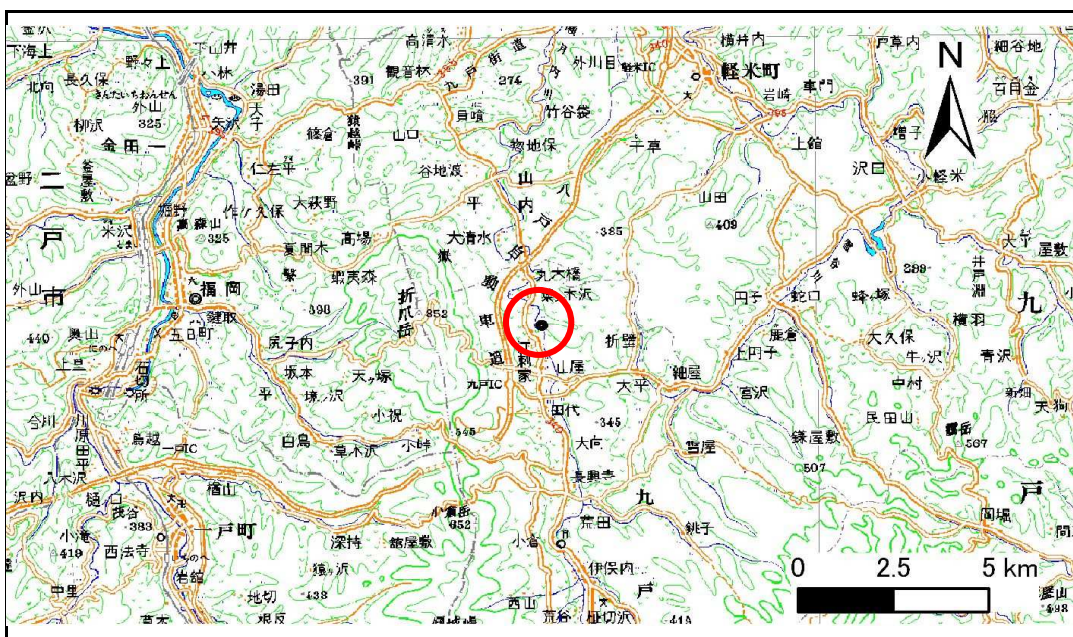


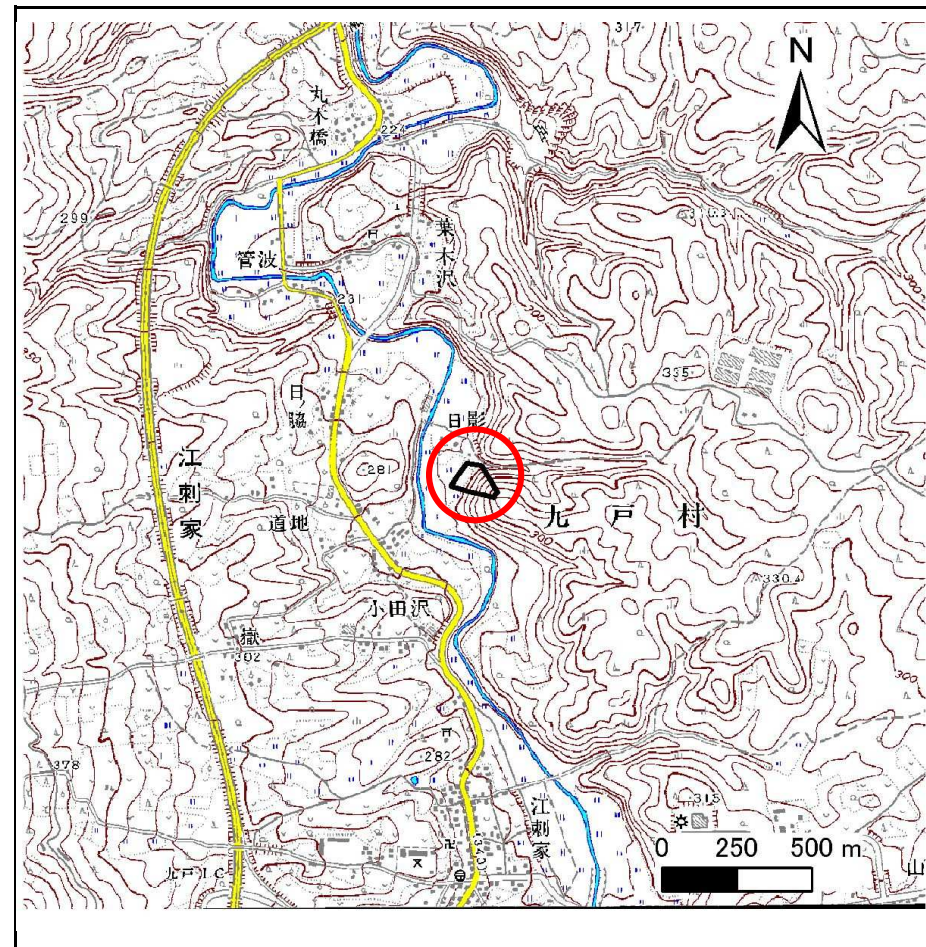
土砂災害防止に関する基礎調査(急傾斜地の崩壊)

表紙 概況、位置図

自然現象の種類	急傾斜地の崩壊
箇所番号	012B1014
箇所名	江刺家-1
所在地	岩手県九戸郡九戸村大字江刺家19地割
調査機関	県北広域振興局土木部二戸土木センター



位置図(S=1:200,000)



概況図(S=1:25,000)

急傾斜地の崩壊区域調査

様式3-1 危害のおそれのある土地、著しい危害のおそれのある土地の設定図

調査年度 平成23年度

急傾斜地の位置	箇所番号	012B1014	箇所名	江刺家-1	所在地	岩手県九戸郡九戸村大字江刺家19地割
---------	------	----------	-----	-------	-----	--------------------



凡例	■ 上端	— 横断測線	▭ 危害のおそれのある土地の区域	▭ 土石等の移動による力が100kN/m ² を超える範囲
	▲ 下端		▭ 著しい危害のおそれのある土地の区域	▭ 土石等の堆積高が3mを超える範囲

急傾斜地の崩壊区域調書

様式3-1 危害のおそれのある土地、著しい危害のおそれのある土地の設定図

調査年度

平成23年度

急傾斜地の位置

箇所番号

012B1014

箇所名

江刺家-1

所在地

岩手県九戸郡九戸村大字江刺家19地割



- | | | | | |
|-----------|--|--|--|--|
| 凡例 | ■ 上端 | — 横断測線 | 危害のおそれのある土地の区域 | 土石等の移動による力が100kN/m ² を超える範囲 |
| | ▲ 下端 | | 著しい危害のおそれのある土地の区域 | 土石等の堆積高が3mを超える範囲 |

急傾斜地の崩壊区域調書

様式3-2 建築物に作用すると想定される衝撃に関する事項(1/1)

調査年度 平成23年度

急傾斜地の位置		箇所番号		012B1014		箇所名		江刺家-1		所在地		岩手県九戸郡九戸村大字江刺家19地割				
横断 測線 番号	急傾斜地の下端に隣接する土地								急傾斜地内							
	土石等の移動の高さと力の大きさ				土石等の堆積高さと力の大きさ				土石等の移動の高さと力の大きさ				土石等の堆積高さと力の大きさ			
	区分	高さ (m)	下端からの距離 (m)	力の大きさ (kN/m ²)	区分	下端からの水平 距離(m)	高さ (m)	力の大きさ (kN/m ²)	区分	高さ (m)	上端からの比高 (m)	力の大きさ (kN/m ²)	区分	上端からの比高 (m)	高さ (m)	力の大きさ (kN/m ²)
1	100kN/m ² を超える	1.00	0.00 ~ 2.25	134.97	3mを超える	- ~ -	-	-	100kN/m ² を超える	1.00	11.69 ~ 30.05	134.97	3mを超える	- ~ -	-	-
	それ以外	1.00	2.25 ~ 10.03	100.00	それ以外	0.00 ~ 10.03	2.87	14.49	それ以外	1.00	5.00 ~ 11.69	100.00	それ以外	5.00 ~ 30.05	2.87	14.49
2	100kN/m ² を超える	1.00	0.00 ~ 2.27	135.41	3mを超える	0.00 ~ 0.66	3.27	16.52	100kN/m ² を超える	1.00	12.21 ~ 49.86	135.41	3mを超える	40.00 ~ 49.86	3.27	16.52
	それ以外	1.00	2.27 ~ 10.06	100.00	それ以外	0.66 ~ 10.06	3.00	15.16	それ以外	1.00	5.00 ~ 12.21	100.00	それ以外	5.00 ~ 40.00	3.00	15.16
3	100kN/m ² を超える	1.00	0.00 ~ 2.46	138.50	3mを超える	0.00 ~ 1.63	3.65	18.43	100kN/m ² を超える	1.00	11.85 ~ 50.00	138.50	3mを超える	40.00 ~ 50.00	3.65	18.43
	それ以外	1.00	2.46 ~ 10.24	100.00	それ以外	1.63 ~ 10.24	3.00	15.16	それ以外	1.00	5.00 ~ 11.85	100.00	それ以外	5.00 ~ 40.00	3.00	15.16
4	100kN/m ² を超える	1.00	0.00 ~ 2.53	139.75	3mを超える	0.00 ~ 0.76	3.32	16.77	100kN/m ² を超える	1.00	11.72 ~ 49.79	139.75	3mを超える	40.00 ~ 49.79	3.32	16.77
	それ以外	1.00	2.53 ~ 10.32	100.00	それ以外	0.76 ~ 10.32	3.00	15.16	それ以外	1.00	5.00 ~ 11.72	100.00	それ以外	5.00 ~ 40.00	3.00	15.16
5	100kN/m ² を超える	1.00	0.00 ~ 2.43	138.01	3mを超える	0.00 ~ 1.62	3.64	18.40	100kN/m ² を超える	1.00	11.91 ~ 50.00	138.01	3mを超える	40.00 ~ 50.00	3.64	18.40
	それ以外	1.00	2.43 ~ 10.22	100.00	それ以外	1.62 ~ 10.22	3.00	15.16	それ以外	1.00	5.00 ~ 11.91	100.00	それ以外	5.00 ~ 40.00	3.00	15.16
6	100kN/m ² を超える	1.00	0.00 ~ 2.06	131.85	3mを超える	0.00 ~ 1.48	3.57	18.04	100kN/m ² を超える	1.00	12.68 ~ 50.06	131.85	3mを超える	40.00 ~ 50.06	3.57	18.04
	それ以外	1.00	2.06 ~ 9.84	100.00	それ以外	1.48 ~ 9.84	3.00	15.16	それ以外	1.00	5.00 ~ 12.68	100.00	それ以外	5.00 ~ 40.00	3.00	15.16
	100kN/m ² を超える		~		3mを超える	~			100kN/m ² を超える		~		3mを超える	~		
	それ以外		~		それ以外	~			それ以外		~		それ以外	~		
	100kN/m ² を超える		~		3mを超える	~			100kN/m ² を超える		~		3mを超える	~		
	それ以外		~		それ以外	~			それ以外		~		それ以外	~		
	100kN/m ² を超える		~		3mを超える	~			100kN/m ² を超える		~		3mを超える	~		
	それ以外		~		それ以外	~			それ以外		~		それ以外	~		
	100kN/m ² を超える		~		3mを超える	~			100kN/m ² を超える		~		3mを超える	~		
	それ以外		~		それ以外	~			それ以外		~		それ以外	~		
	100kN/m ² を超える		~		3mを超える	~			100kN/m ² を超える		~		3mを超える	~		
	それ以外		~		それ以外	~			それ以外		~		それ以外	~		
	100kN/m ² を超える		~		3mを超える	~			100kN/m ² を超える		~		3mを超える	~		
	それ以外		~		それ以外	~			それ以外		~		それ以外	~		